

LV: PROSHAKER – LIETOTĀJA ROKASGRĀMATA

PRODUKTA SPECIFIKĀCIJAS

Produkta tilpums: 650 ml / 22 oz

Produkta izmērs: 121 × 90 × 196 mm

Iepakojuma izmērs: 115 × 95 × 205 mm

Neto svars: 317 g

Akumulatora ietilpība: 1200 mAh

Motora spriegums: 3 V

Motora ātrums: 7000 apgr./min

Nominālā jauda: 7.4 W

Nominālais spriegums: 3.7 V = 2 A

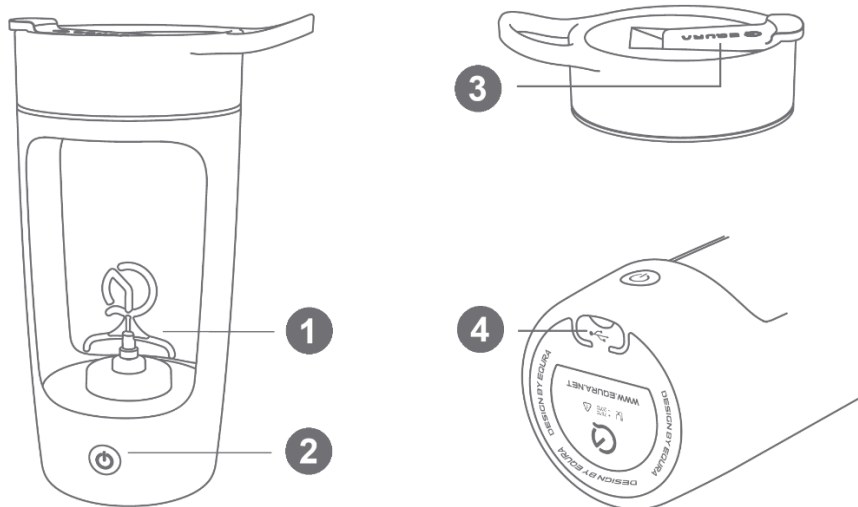
Uzlādes laiks: aptuveni 2 stundas

Darbības laiks: aptuveni 60 minūtes (atkarībā no lietošanas)

Pudeles korpusa materiāls: ABS, PCTG (piemērots saskarei ar pārtiku)

Iepakojuma saturs: elektriskā šeikera pudele, lietotāja rokasgrāmata, Type-C uzlādes kabelis

PRODUKTA PĀRSKATS

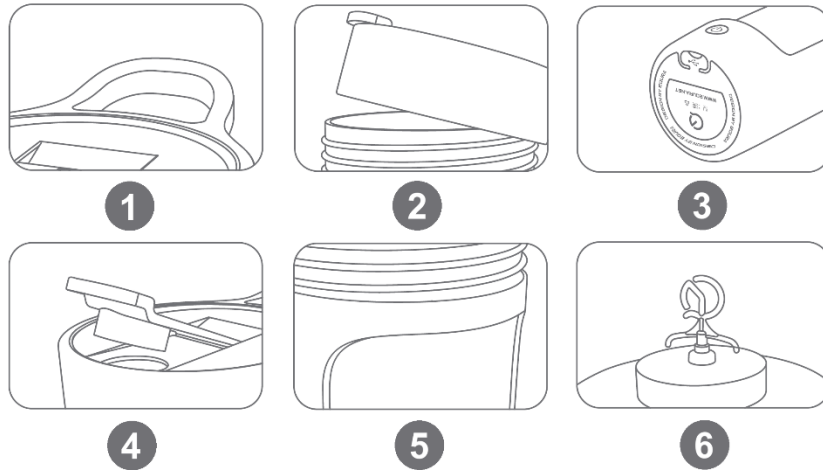


1. Maisīšanas asmeņi
2. Barošanas poga
3. Dzeršanas vāciņš
4. Silikona aizbāznis (Type-C uzlādes ports)

PRODUKTA ĪPAŠĪBAS

1. **Pārnēsājams rokturis:** izstrādāts ērtai pārnēsāšanai vai pakarināšanai ceļojumu vai treniņu laikā.

2. **Vāciņš pret noplūdi:** aprīkots ar pārtikai piemērotu silikona blīvējumu un spirālveida vītņi, lai lietošanas laikā novērstu noplūdi.
3. **Type-C uzlādes ports:** nodrošina ātru un ērtu uzlādi, kā arī saderību ar izplatītām uzlādes ierīcēm.
4. **Drošs dzeršanas atvērums:** nodrošina ciešu aizvēršanu, lai novērstu izliešanu, kad produkts netiek lietots.
5. **Izturīgs pudeles korpuss:** izgatavots no augstas kvalitātes, pārtikai piemērota PCTG materiāla, izturīgs pret nolietojanos un piemērots ikdienas lietošanai.
6. **Ātrdarbīga maisīšanas sistēma:** efektīvie asmeņi griežas lielā ātrumā, lai nodrošinātu gludus un vienmērīgus maisīšanas rezultātus.



Piemērots maisīšanai: kafijai, piena kokteiļiem, proteīna pulveriem, auzu pārslām, sojas pienam, pienam, sezama pastai un citiem šķidruma bāzes dzērieniem.

PIRMS PIRMĀS LIETOŠANAS REIZES

- Pirms pirmās lietošanas reizes pilnībā uzlādējiet ierīci.
- Notīriet visas daļas, kas nonāk saskarē ar pārtiku vai šķidrumiem.
- Pirms lietošanas pārlicinieties, ka visas sastāvdaļas ir pareizi saliktas.

PRODUKTA FUNKCIJAS

Ieslēgšana / darbības apturēšana

1. Vienu reizi nospiediet barošanas pogu, lai sāktu maisīšanu.
2. Nospiediet pogu vēlreiz, lai jebkurā laikā apturētu darbību.
3. Drošības nolūkos ierīce automātiski izslēdzas pēc 60 minūtēm nepārtrauktas darbības.

Indikatora gaismas

- **Darbības režīms:** balta gaisma deg nepārtraukti
- **Uzlāde:** sarkanā gaisma mirgo

- **Zems akumulatora līmenis:** sarkanā gaisma nepārtraukti mirgo
- **Pilnībā uzlādēts:** sarkanā gaisma deg nepārtraukti

Uzlādes norādījumi

1. Izmantojiet komplektācijā iekļauto Type-C kabeli vai saderīgu kabeli.
 2. Pievienojiet strāvas avotam ar 5 V / 1 A–2 A izeju.
 3. Uzlādes laiks ir aptuveni 2 stundas.
 4. Pirms kabeļa pievienošanas pārliedzieties, ka uzlādes ports ir sauss.
 5. Nelietojiet ierīci uzlādes laikā, lai nodrošinātu drošību un ilgāku akumulatora kalpošanas laiku.
-

LIETOŠANAS NORĀDĪJUMI

1. Vispirms pievienojiet šķidrumu, pēc tam pulverus vai sastāvdaļas optimālai maisīšanai.
 2. Nepārsniedziet maksimālās ietilpības atzīmi.
 3. Pirms ierīces ieslēgšanas cieši aizveriet vāciņu.
 4. Darbības laikā turiet pudeli vertikālā stāvoklī.
 5. Pēc maisīšanas izslēdziet ierīci, pirms atverat vāciņu.
-

MAISĪŠANAS VEIKTSPĒJA

- Ierīce rada virpuļplūsmu, lai nodrošinātu vienmērīgu maisīšanu.
 - Neliels troksnis un vibrācija darbības laikā ir normāla parādība.
 - Labākā veiktspēja tiek sasniegta ar šķidrumiem un šķīstošiem pulveriem.
-

TĪRĪŠANA

1. Pirms tīrīšanas izslēdziet ierīci.
 2. Neizmantojiet tērauda sūkļus, abrazīvus tīrīšanas līdzekļus vai korozīvas vielas (piem., benzīnu vai acetonu).
 3. Noskalojiet ar tīru ūdeni vai siltu ūdeni un maigu mazgāšanas līdzekli.
 4. Ātrai tīrīšanai pievienojiet ūdeni un nelielu daudzumu mazgāšanas līdzekļa, īslaicīgi ieslēdziet ierīci, pēc tam rūpīgi izskalojiet.
 5. Pēc tīrīšanas pārliedzieties, ka uzlādes ports ir aizvērts un sauss.
-

UZGLABĀŠANAS NOSACĪJUMI

- Uzglabājiet produktu tīrā, sausā un labi vēdināmā vietā.
 - Izvairieties no tiešiem saules stariem un augsta mitruma.
 - Pirms uzglabāšanas pārliedzieties, ka produkts ir pilnībā sauss.
-

PIEZĪMES

1. Šis produkts ir paredzēts tikai šķidrumu un pulveru maisīšanai. Tas nav piemērots ledus vai cietu vielu smalcināšanai.
2. **Ūdensizturības pakāpe:** IPX7. Pudeli var noskalot ar ūdeni, taču to nedrīkst iegremdēt vai mērcēt.
3. Nelietojiet ierīci, kad tā ir tukša.

PRODUKTA UN LIETOTĀJA DROŠĪBA

1. Šis produkts ir paredzēts tikai dzērienu vai uztura dzērienu maisīšanai.
2. Nepakļaujiet produktu augstai temperatūrai (piem., mikroviļņu krāsnī, cepeškrāsnī vai sterilizācijas skapī) un nesasaldējiet to.
3. Nepievienojiet sauso ledu, gāzētus dzērienus vai vielas, kas var radīt augstu iekšējo spiedienu.
4. Izvairieties no stipru skābju vai sārmu pievienošanas, kas var sabojāt trauku.
5. Neglabājiet piena produktus vai bērnu pārtiku traukā ilgāku laiku.
6. Glabājiet produktu bērniem nepieejamā vietā.
7. Nelietojiet produktu ar karstiem dzērieniem, lai izvairītos no apdegumu riska vai spiediena uzkrāšanās.
8. Izvairieties no produkta nomešanas, sišanas vai pakļaušanas spēcīgiem triecieniem.
9. Neiegremdējiet motora pamatni ūdenī.
10. Tīrīšanai neizmantojiet metāla instrumentus vai asus priekšmetus, jo tie var sabojāt virsmu.

PROBLĒMU NOVĒRŠANA

- **Ierīce neieslēdzas:** pārbaudiet akumulatora līmeni un, ja nepieciešams, uzlādējiet to.
- **Vāja maisīšanas veikspēja:** pārliecinieties, ka pievienots pietiekami daudz šķidruma un sastāvdaļas nav pārāk biezas vai cietas.
- **Neparasts troksnis:** apturiet darbību un pārbaudiet, vai nav aizsprostojuma vai nepareizas salikšanas.

INSTRUKCIJAS PAR PĀRSTRĀDI UN IZMETIENU:



Šī etiķete nozīmē, ka produkts nedrīkst tikt izmesti kā parasts sadzīves atkritums visā ES. Lai novērstu iespējamus kaitējumus vides vai cilvēku veselībai no nekontrolētas atkritumu izgāšanas. Pārstrādājiet atbildīgi, lai veicinātu materiālu resursu ilgtspējīgu izmantošanu. Ja vēlaties atgriezt lietoto ierīci, izmantojiet atdevi un kolekcijas sistēmu vai sazinieties ar mazumtirgotāju, no kura iegādājāties produktu. Mazumtirgotājs var pieņemt produktu ekoloģiski drošai pārstrādei.



Ražotāja deklarācija, ka produkts atbilst attiecīgajām ES direktīvām.