

# LT: PROSHAKER – NAUDOJIMO INSTRUKCIJA

## PRODUKTO SPECIFIKACIJOS

**Produkto talpa:** 650 ml / 22 oz

**Produkto matmenys:** 121 × 90 × 196 mm

**Pakuotės matmenys:** 115 × 95 × 205 mm

**Grynasis svoris:** 317 g

**Baterijos talpa:** 1200 mAh

**Variklio įtampa:** 3 V

**Variklio greitis:** 7000 aps./min

**Nominali galia:** 7.4 W

**Nominali įtampa:** 3.7 V = 2 A

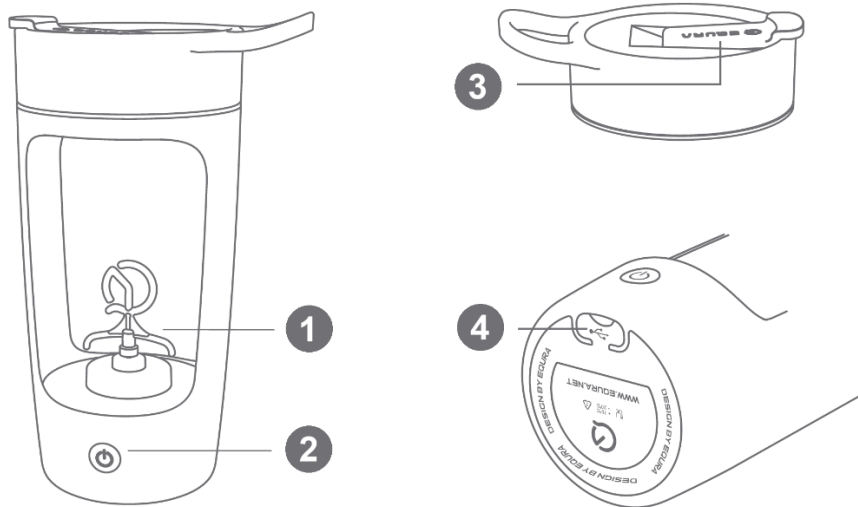
**Įkrovimo laikas:** apie 2 valandas

**Veikimo laikas:** apie 60 minučių (priklausomai nuo naudojimo)

**Butelio korpuso medžiaga:** ABS, PCTG (tinkama kontaktui su maistu)

**Pakuotės turinys:** elektrinis plaktuvas (shaker), naudojimo instrukcija, Type-C įkrovimo laidas

## PRODUKTO APŽVALGA

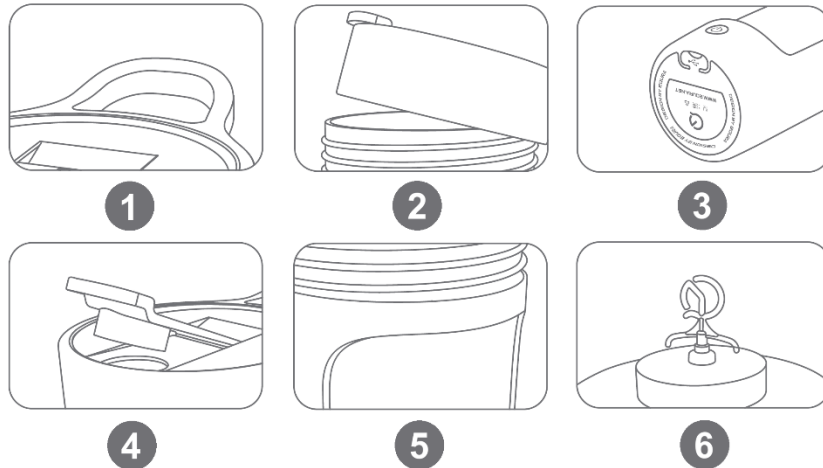


1. Maišymo peiliai
2. Įjungimo mygtukas
3. Gėrimo dangtelis
4. Silikoninis kamštis (Type-C įkrovimo lizdas)

## PRODUKTO SAVYBĖS

1. **Nešiojama rankena:** sukurta patogiam nešiojimui arba pakabinimui kelionių ar treniruočių metu.

2. **Nesandarus dangtelis:** su silikonine tarpine, tinkama kontaktui su maistu, ir spiraliniu sriegiu, apsaugančiu nuo pratekėjimo naudojimo metu.
3. **Type-C įkrovimo lizdas:** užtikrina greitą ir patogų įkrovimą bei suderinamumą su įprastais įkrovimo įrenginiais.
4. **Saugus gėrimo snapelis:** užtikrina sandarų uždarymą, kad būtų išvengta išsiliejimo, kai produktas nenaudojamas.
5. **Tvirtas butelio korpusas:** pagamintas iš aukštos kokybės PCTG medžiagos, tinkamos kontaktui su maistu, atsparus nusidėvėjimui ir tinkamas kasdieniam naudojimui.
6. **Didelio greičio maišymo sistema:** efektyvūs peiliai sukasi dideliu greičiu, užtikrindami tolygų ir vientisą maišymą.



**Tinka maišyti:** kavą, pieno kokteilius, baltymų miltelius, avižas, sojų pieną, pieną, sezamų pastą ir kitus skystos konsistencijos gėrimus.

---

## PRIEŠ PIRMĄ NAUDOJIMĄ

- Pilnai įkraukite įrenginį prieš pirmą naudojimą.
- Išvalykite visas dalis, kurios liečiasi su maistu ar skysčiais.
- Įsitinkite, kad visos dalys tinkamai surinktos prieš naudojimą.

---

## PRODUKTO FUNKCIJOS

### Įjungimas / išjungimas

1. Vieną kartą paspauskite įjungimo mygtuką, kad pradėtumėte maišymą.
2. Paspauskite mygtuką dar kartą, kad sustabdytumėte veikimą bet kuriuo metu.
3. Saugumo sumetimais įrenginys automatiškai išsijungs po 60 minučių nepertraukiamo veikimo.

### Indikacinės lemputės

- **Darbo režimas:** balta lemputė nuolat šviečia

- **Įkrovimas:** raudona lemputė mirksi
- **Mažas baterijos lygis:** raudona lemputė nuolat mirksi
- **Pilnai įkrauta:** raudona lemputė nuolat šviečia

### Įkrovimo instrukcijos

1. Naudokite pateiktą Type-C laidą arba suderinamą laidą.
  2. Prijunkite prie maitinimo šaltinio su 5 V / 1 A–2 A išėjimu.
  3. Įkrovimo laikas yra apie 2 valandas.
  4. Prieš prijungdami laidą įsitikinkite, kad įkrovimo lizdas yra sausas.
  5. Nenaudokite įrenginio įkrovimo metu, kad užtikrintumėte saugumą ir ilgesnį baterijos tarnavimo laiką.
- 

### NAUDOJIMO INSTRUKCIJOS

1. Pirmiausia įpilkite skysčio, tada pridėkite miltelius ar ingredientus optimaliam maišymui.
  2. Neviršykite maksimalios talpos žymos.
  3. Prieš įjungdami įrenginį sandariai uždarykite dangtelį.
  4. Naudojimo metu laikykite butelį vertikaliaje padėtyje.
  5. Po maišymo išjunkite įrenginį prieš atidarydami dangtelį.
- 

### MAIŠYMO VEIKIMAS

- Įrenginys sukuria sūkurinį srautą, užtikrinantį tolygų maišymą.
  - Nedidelis triukšmas ir vibracija veikimo metu yra normalūs.
  - Geriausi rezultatai pasiekiami su skysčiais ir tirpiaisiais milteliais.
- 

### VALYMAS

1. Išjunkite įrenginį prieš valymą.
  2. Nenaudokite metalinių šveitiklių, abrazyvinių valiklių ar korozinių medžiagų (pvz., benzino ar acetono).
  3. Nuplaukite švariu arba šiltu vandeniu su švelniu plovikliu.
  4. Greitam valymui įpilkite vandens ir nedidelį kiekį ploviklio, trumpai paleiskite įrenginį, tada kruopščiai išskalaukite.
  5. Įsitikinkite, kad įkrovimo lizdas po valymo yra uždarytas ir sausas.
- 

### LAIKYMO SĄLYGOS

- Laikykite produktą švarioje, sausoje ir gerai vėdinamoje vietoje.
- Venkite tiesioginių saulės spindulių ir didelės drėgmės.
- Prieš laikymą įsitikinkite, kad produktas yra visiškai sausas.

---

## PASTABOS

1. Šis produktas skirtas tik skysčiams ir milteliams maišyti. Jis netinka ledui ar kietoms medžiagoms smulkinti.
2. **Atsparumo vandeniui klasė:** IPX7. Butelį galima nuplauti vandeniu, tačiau negalima panardinti ar mirkyti.
3. Nenaudokite įrenginio, kai jis tuščias.

---

## PRODUKTO IR NAUDOTOJO SAUGA

1. Šis produktas skirtas tik gėrimų ar maistinių gėrimų maišymui.
2. Nelaikykite produkto aukštoje temperatūroje (pvz., mikrobangų krosnelėje, orkaitėje ar sterilizavimo įrenginiuose) ir neušaldykite.
3. Nedėkite sauso ledo, gazuotų gėrimų ar medžiagų, kurios gali sukelti didelį vidinį slėgį.
4. Venkite stiprių rūgščių ar šarmų, kurie gali pažeisti talpą.
5. Nelaikykite pieno produktų ar kūdikių maisto talpoje ilgą laiką.
6. Laikykite produktą vaikams nepasiekiamoje vietoje.
7. Nenaudokite produkto su karštais gėrimais, kad išvengtumėte nudegimų ar slėgio kaupimosi.
8. Venkite produkto kritimo, smūgių ar stiprių poveikių.
9. Nepanardinkite variklio pagrindo į vandenį.
10. Nenaudokite metalinių įrankių ar aštrių daiktų valymui, nes jie gali pažeisti paviršių.

---

## GEDIMŲ ŠALINIMAS

- **Įrenginys neįsijungia:** patikrinkite baterijos lygį ir, jei reikia, įkraukite.
- **Prastas maišymas:** įsitikinkite, kad pridėta pakankamai skysčio ir ingredientai nėra per tiršti ar kieti.
- **Neįprastas triukšmas:** sustabdykite veikimą ir patikrinkite, ar nėra užsikimšimo ar netinkamo surinkimo.

---

## INSTRUKCIJOS DĖL PERDIRBIMO IR IŠMETIMO:



Ši žymė reiškia, kad produktas negali būti išmestas kaip įprastos namų ūkio atliekos visoje ES. Norint išvengti galimų žalos aplinkai ar žmonių sveikatai dėl nekontroliuojamo atliekų šalinimo. Perdirbkite atsakingai skatinant tvarų medžiagų išteklių naudojimą. Norėdami grąžinti naudotą įrenginį, naudokite atidavimo ir rinkimo sistemą arba susisiekite su pardavėju, iš kurio įsigijote produktą. Pardavėjas gali priimti produktą aplinkai saugiam perdirbimui.



Gamintojo deklaracija, kad produktas atitinka taikomus ES direktyvų reikalavimus.