

IT: PROSHAKER – MANUALE D’USO

SPECIFICHE DEL PRODOTTO

Capacità del prodotto: 650 ml / 22 oz

Dimensioni del prodotto: 121 × 90 × 196 mm

Dimensioni della confezione: 115 × 95 × 205 mm

Peso netto: 317 g

Capacità della batteria: 1200 mAh

Tensione del motore: 3 V

Velocità del motore: 7000 rpm

Potenza nominale: 7.4 W

Tensione nominale: 3.7 V = 2 A

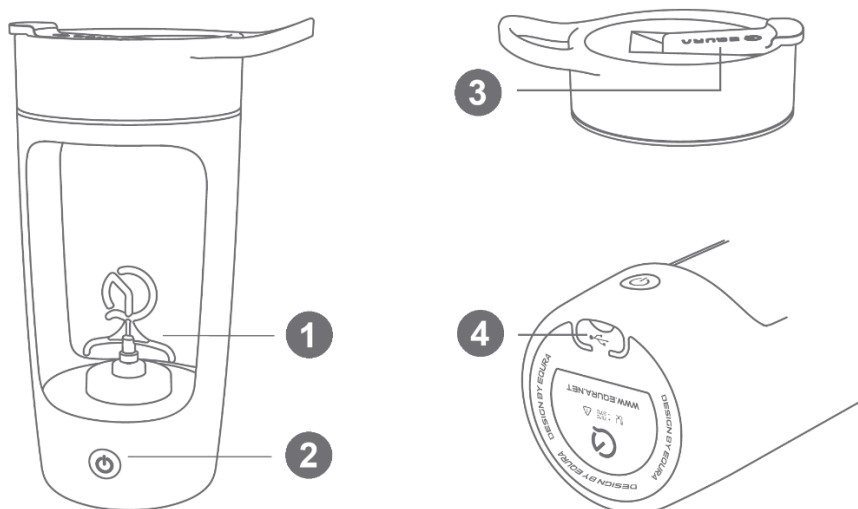
Tempo di ricarica: circa 2 ore

Tempo di funzionamento: circa 60 minuti (a seconda dell’uso)

Materiale del corpo del bicchiere: ABS, PCTG (idoneo al contatto con alimenti)

Contenuto della confezione: shaker elettrico, manuale d’uso, cavo di ricarica Type-C

PANORAMICA DEL PRODOTTO

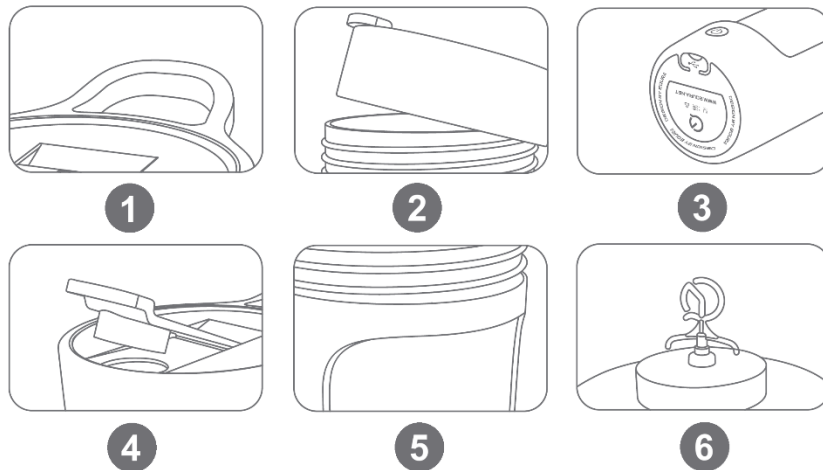


1. Lame di miscelazione
2. Pulsante di accensione
3. Coperchio per bere
4. Tappo in silicone (porta di ricarica Type-C)

CARATTERISTICHE DEL PRODOTTO

1. **Manico portatile:** progettato per essere facilmente trasportato o appeso durante il viaggio o l’allenamento.

2. **Coperchio anti-perdita:** dotato di guarnizione in silicone idonea al contatto con alimenti e filettatura a spirale per evitare perdite durante l'uso.
3. **Porta di ricarica Type-C:** offre una ricarica rapida e comoda, oltre alla compatibilità con i dispositivi di ricarica più comuni.
4. **Beccuccio sicuro per bere:** garantisce una chiusura ermetica per evitare fuoriuscite quando non è in uso.
5. **Corpo della bottiglia resistente:** realizzato in materiale PCTG di alta qualità, idoneo al contatto con alimenti, resistente all'usura e adatto all'uso quotidiano.
6. **Sistema di miscelazione ad alta velocità:** le lame efficienti ruotano ad alta velocità per garantire risultati di miscelazione omogenei e uniformi.



Adatto per miscelare: caffè, frappè, proteine in polvere, fiocchi d'avena, latte di soia, latte, pasta di sesamo e altre bevande a base liquida.

PRIMA DEL PRIMO UTILIZZO

- Caricare completamente il dispositivo prima del primo utilizzo.
- Pulire tutte le parti che entrano in contatto con alimenti o liquidi.
- Assicurarsi che tutti i componenti siano assemblati correttamente prima dell'uso.

FUNZIONI DEL PRODOTTO

Avvio / arresto del funzionamento

1. Premere una volta il pulsante di accensione per avviare la miscelazione.
2. Premere nuovamente il pulsante per interrompere il funzionamento in qualsiasi momento.
3. Il dispositivo si spegne automaticamente dopo 60 minuti di funzionamento continuo per motivi di sicurezza.

Spie luminose

- **Modalità di funzionamento:** luce bianca fissa

- **Ricarica:** luce rossa lampeggiante
- **Batteria scarica:** luce rossa lampeggiante continua
- **Completamente carico:** luce rossa fissa

Istruzioni per la ricarica

1. Utilizzare il cavo Type-C fornito o un cavo compatibile.
 2. Collegare a una fonte di alimentazione con uscita 5 V / 1 A–2 A.
 3. Il tempo di ricarica è di circa 2 ore.
 4. Assicurarsi che la porta di ricarica sia asciutta prima di collegare il cavo.
 5. Non utilizzare il dispositivo durante la ricarica per garantire sicurezza e maggiore durata della batteria.
-

ISTRUZIONI PER L'USO

1. Aggiungere prima il liquido, poi polveri o ingredienti per una miscelazione ottimale.
 2. Non superare il livello massimo indicato.
 3. Chiudere saldamente il coperchio prima di avviare il dispositivo.
 4. Tenere la bottiglia in posizione verticale durante il funzionamento.
 5. Dopo la miscelazione, spegnere il dispositivo prima di aprire il coperchio.
-

PRESTAZIONI DI MISCELAZIONE

- Il dispositivo crea un flusso vorticoso per garantire una miscelazione uniforme.
 - Leggeri rumori e vibrazioni durante il funzionamento sono normali.
 - Le migliori prestazioni si ottengono con liquidi e polveri solubili.
-

PULIZIA

1. Spegner il dispositivo prima della pulizia.
 2. Non utilizzare lana d'acciaio, detersivi abrasivi o sostanze corrosive (ad es. benzina o acetone).
 3. Risciacquare con acqua pulita o acqua tiepida e detersivo delicato.
 4. Per una pulizia rapida, aggiungere acqua e una piccola quantità di detersivo, avviare brevemente il dispositivo, quindi risciacquare accuratamente.
 5. Assicurarsi che la porta di ricarica sia chiusa e asciutta dopo la pulizia.
-

CONDIZIONI DI CONSERVAZIONE

- Conservare il prodotto in un luogo pulito, asciutto e ben ventilato.
- Evitare l'esposizione diretta alla luce solare e all'umidità elevata.
- Assicurarsi che il prodotto sia completamente asciutto prima di riporlo.

NOTE

1. Questo prodotto è progettato esclusivamente per miscelare liquidi e polveri. Non è adatto a tritare ghiaccio o sostanze dure.
 2. **Grado di impermeabilità:** IPX7. La bottiglia può essere risciacquata con acqua, ma non deve essere immersa o lasciata in ammollo.
 3. Non utilizzare il dispositivo quando è vuoto.
-

SICUREZZA DEL PRODOTTO E DELL'UTILIZZATORE

1. Questo prodotto è destinato esclusivamente alla miscelazione di bevande o integratori liquidi.
 2. Non esporre il prodotto a temperature elevate (ad es. microonde, forni o armadi di sterilizzazione) e non congelarlo.
 3. Non aggiungere ghiaccio secco, bevande gassate o sostanze che possano generare un'elevata pressione interna.
 4. Evitare di aggiungere acidi o alcali forti che potrebbero danneggiare il contenitore.
 5. Non conservare prodotti lattiero-caseari o alimenti per bambini nel contenitore per lunghi periodi.
 6. Tenere il prodotto fuori dalla portata dei bambini.
 7. Non utilizzare il prodotto con bevande calde per evitare il rischio di ustioni o accumulo di pressione.
 8. Evitare di far cadere, colpire o esporre il prodotto a forti urti.
 9. Non immergere la base del motore in acqua.
 10. Non utilizzare utensili metallici o oggetti appuntiti per la pulizia, poiché potrebbero danneggiare la superficie.
-

RISOLUZIONE DEI PROBLEMI

- **Il dispositivo non si avvia:** controllare il livello della batteria e ricaricare se necessario.
 - **Prestazioni di miscelazione deboli:** assicurarsi che sia stato aggiunto abbastanza liquido e che gli ingredienti non siano troppo densi o solidi.
 - **Rumore insolito:** interrompere il funzionamento e controllare eventuali blocchi o un assemblaggio non corretto.
-

ISTRUZIONI PER IL RICICLAGGIO E LO SMALTIMENTO:



Questa etichetta indica che il prodotto non può essere smaltito come altri rifiuti domestici in tutta l'Unione Europea. Per prevenire possibili danni all'ambiente o alla salute umana derivanti da uno smaltimento non controllato dei rifiuti. Ricicla responsabilmente per promuovere l'uso sostenibile delle risorse materiali. Se desideri restituire un dispositivo usato, utilizza il sistema di raccolta o contatta il rivenditore presso il quale hai acquistato il prodotto. Il rivenditore può accettare il prodotto per un riciclaggio ecologicamente sicuro.



Una dichiarazione del produttore che attesta che il prodotto è conforme ai requisiti delle direttive dell'UE applicabili.