

HR: PROSHAKER – KORISNIČKI PRIRUČNIK

SPECIFIKACIJE PROIZVODA

Kapacitet proizvoda: 650 ml / 22 oz

Dimenzije proizvoda: 121 × 90 × 196 mm

Dimenzije pakiranja: 115 × 95 × 205 mm

Neto težina: 317 g

Kapacitet baterije: 1200 mAh

Napon motora: 3 V

Brzina motora: 7000 rpm

Nazivna snaga: 7.4 W

Nazivni napon: 3.7 V = 2 A

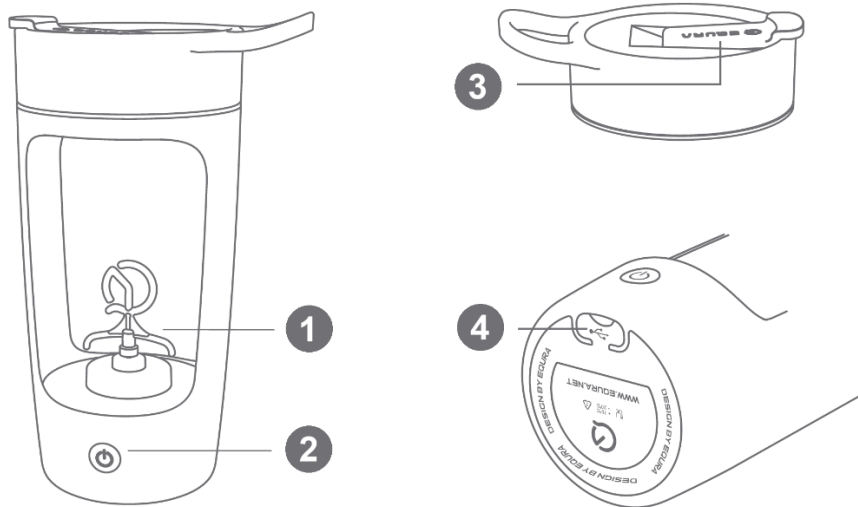
Vrijeme punjenja: približno 2 sata

Vrijeme rada: približno 60 minuta (ovisno o korištenju)

Materijal tijela boce: ABS, PCTG (za kontakt s hranom)

Sadržaj pakiranja: električna shaker boca, korisnički priručnik, Type-C kabel za punjenje

PREGLED PROIZVODA

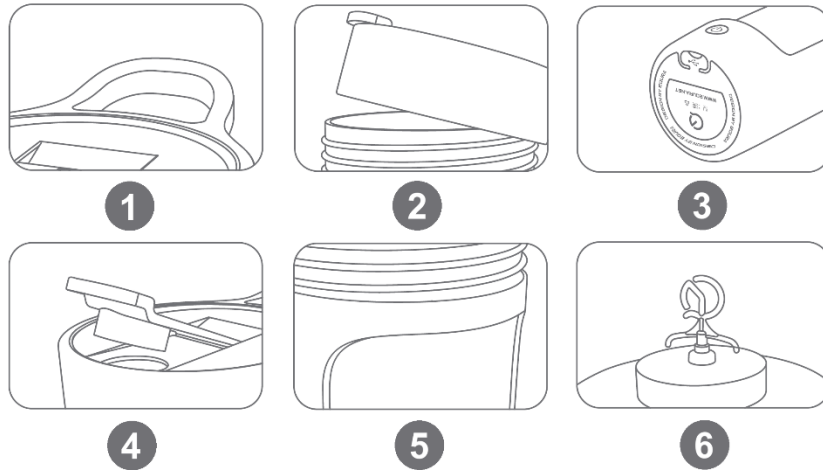


1. Miješajuće oštrice
2. Gumb za uključivanje
3. Poklopac za pijenje
4. Silikonski čep (Type-C priključak za punjenje)

ZNAČAJKE PROIZVODA

1. **Prijenosna ručka:** Dizajnirana za jednostavno nošenje ili vješanje tijekom putovanja ili treninga.

2. **Poklopac otporan na curenje:** Opremljen silikonskom brtvom za kontakt s hranom i spiralnim navojem za sprječavanje curenja tijekom uporabe.
3. **Type-C priključak za punjenje:** Omogućuje brzo i praktično punjenje te kompatibilnost s uobičajenim uređajima za punjenje.
4. **Siguran otvor za pijeње:** Osigurava čvrsto zatvaranje kako bi se spriječilo prolijevanje kada se proizvod ne koristi.
5. **Izdržljivo tijelo boce:** Izrađeno od visokokvalitetnog PCTG materijala za kontakt s hranom, otpornog na habanje i prikladnog za svakodnevnu uporabu.
6. **Sustav miješanja velike brzine:** Učinkovite oštrice rotiraju velikom brzinom kako bi osigurale glatke i ujednačene rezultate miješanja.



Prikladno za miješanje: kave, milkshakeova, proteinskih prašaka, zobnih pahuljica, sojinog mlijeka, mlijeka, sezamove paste i drugih napitaka na bazi tekućine.

PRIJE PRVE UPORABE

- Potpuno napunite uređaj prije prve uporabe.
- Očistite sve dijelove koji dolaze u kontakt s hranom ili tekućinama.
- Provjerite jesu li svi dijelovi pravilno sastavljeni prije uporabe.

FUNKCIJE PROIZVODA

Pokretanje / zaustavljanje rada

1. Jednom pritisnite gumb za uključivanje kako biste započeli miješanje.
2. Ponovno pritisnite gumb kako biste zaustavili rad u bilo kojem trenutku.
3. Uređaj će se automatski isključiti nakon 60 minuta neprekidnog rada radi zaštite sigurnosti.

Indikatorska svjetla

- **Radni način:** bijelo svjetlo ostaje upaljeno
- **Punjenje:** crveno svjetlo treperi

- **Niska razina baterije:** crveno svjetlo neprekidno treperi
- **Potpuno napunjeno:** crveno svjetlo ostaje upaljeno

Upute za punjenje

1. Koristite priloženi Type-C kabel ili kompatibilni kabel.
 2. Spojite na izvor napajanja s izlazom od 5 V / 1 A–2 A.
 3. Vrijeme punjenja je približno 2 sata.
 4. Prije spajanja kabela provjerite je li priključak za punjenje suh.
 5. Ne koristite uređaj tijekom punjenja radi sigurnosti i duljeg vijeka trajanja baterije.
-

UPUTE ZA UPORABU

1. Prvo dodajte tekućinu, zatim praške ili sastojke za optimalno miješanje.
 2. Ne prelazite oznaku maksimalnog kapaciteta.
 3. Prije pokretanja uređaja sigurno zatvorite poklopac.
 4. Tijekom rada držite bocu uspravno.
 5. Nakon miješanja isključite uređaj prije otvaranja poklopca.
-

UČINKOVITOST MIJEŠANJA

- Uređaj stvara vrtložni tok kako bi osigurao ravnomjerno miješanje.
 - Blaga buka i vibracije tijekom rada su normalne.
 - Najbolji rezultati postižu se s tekućinama i topivim prašcima.
-

ČIŠĆENJE

1. Isključite uređaj prije čišćenja.
 2. Ne koristite čeličnu vunu, abrazivna sredstva za čišćenje ili korozivne tvari (npr. benzin ili aceton).
 3. Isperite čistom vodom ili toplom vodom i blagim deterdžentom.
 4. Za brzo čišćenje dodajte vodu i malu količinu deterdženta, kratko pokrenite uređaj, zatim temeljito isperite.
 5. Nakon čišćenja provjerite je li priključak za punjenje zatvoren i suh.
-

UVJETI SKLADIŠTENJA

- Proizvod čuvajte na čistom, suhom i dobro prozračenom mjestu.
 - Izbjegavajte izravnu sunčevu svjetlost i visoku vlagu.
 - Prije skladištenja provjerite je li proizvod potpuno suh.
-

NAPOMENE

1. Ovaj proizvod namijenjen je isključivo za miješanje tekućina i prašaka. Nije prikladan za drobljenje leda ili tvrdih tvari.
 2. **Stupanj vodootpornosti: IPX7.** Boca se može isprati vodom, ali se ne smije uranjati niti namakati.
 3. Ne koristite uređaj kada je prazan.
-

SIGURNOST PROIZVODA I KORISNIKA

1. Ovaj proizvod namijenjen je isključivo za miješanje napitaka ili nutritivnih pića.
 2. Ne izlažite proizvod visokim temperaturama (npr. mikrovalnim pećnicama, pećnicama ili sterilizacijskim ormarićima) i ne zamrzavajte ga.
 3. Ne dodajte suhi led, gazirana pića ili tvari koje mogu stvoriti visok unutarnji tlak.
 4. Izbjegavajte dodavanje jakih kiselina ili lužina koje bi mogle oštetiti posudu.
 5. Ne pohranjujte mliječne proizvode ili dječju hranu u posudi tijekom duljeg razdoblja.
 6. Držite proizvod izvan dohvata djece.
 7. Ne koristite proizvod s vrućim napicima kako biste izbjegli rizik od opekline ili nakupljanja tlaka.
 8. Izbjegavajte ispuštanje, udaranje ili izlaganje proizvoda jakim udarcima.
 9. Ne uranjajte bazu motora u vodu.
 10. Ne koristite metalne alate ili oštre predmete za čišćenje jer mogu oštetiti površinu.
-

RJEŠAVANJE PROBLEMA

- **Uređaj se ne pokreće:** provjerite razinu baterije i po potrebi je napunite.
 - **Slaba učinkovitost miješanja:** osigurajte da je dodano dovoljno tekućine i da sastojci nisu previše gusti ili čvrsti.
 - **Neuobičajena buka:** zaustavite rad i provjerite postoji li blokada ili nepravilno sastavljanje.
-

UPUTE ZA RECIKLAŽU I ODLAGANJE:



Ova oznaka znači da se proizvod ne smije odbaciti kao ostatak kućanstva u cijeloj EU. Kako biste spriječili moguću štetu okolišu ili ljudskom zdravlju od nekontroliranog odlaganja otpada. Reciklirajte odgovorno kako biste potaknuli održivu uporabu materijalnih resursa. Ako želite vratiti korišteni uređaj, koristite sustav za predaju i prikupljanje, ili kontaktirajte prodavača od kojeg ste kupili proizvod. Prodavač može prihvatiti proizvod za ekološki sigurno recikliranje.



Izjava proizvođača da proizvod zadovoljava zahtjeve odgovarajućih direktiva EU.