

GR: PROSHAKER – ΕΓΧΕΙΡΙΔΙΟ ΧΡΗΣΗΣ

ΠΡΟΔΙΑΓΡΑΦΕΣ ΠΡΟΪΟΝΤΟΣ

Χωρητικότητα προϊόντος: 650 ml / 22 oz

Διαστάσεις προϊόντος: 121 × 90 × 196 mm

Διαστάσεις συσκευασίας: 115 × 95 × 205 mm

Καθαρό βάρος: 317 g

Χωρητικότητα μπαταρίας: 1200 mAh

Τάση μοτέρ: 3 V

Ταχύτητα μοτέρ: 7000 rpm

Ονομαστική ισχύς: 7.4 W

Ονομαστική τάση: 3.7 V = 2 A

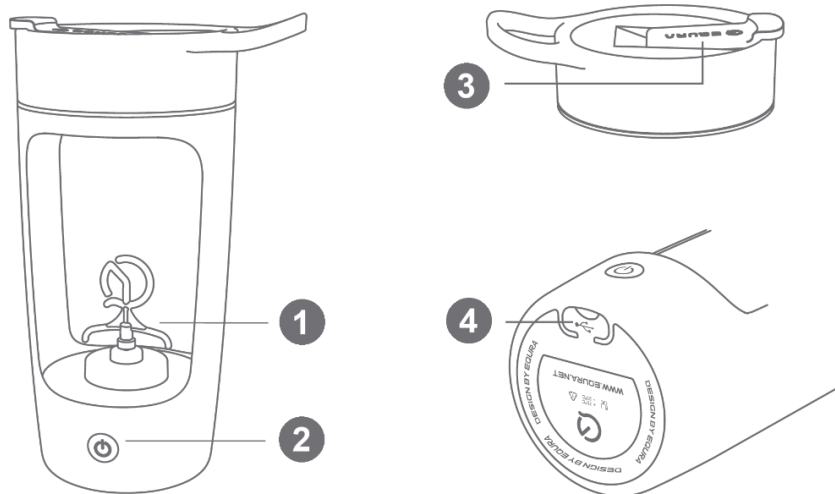
Χρόνος φόρτισης: περίπου 2 ώρες

Χρόνος λειτουργίας: περίπου 60 λεπτά (ανάλογα με τη χρήση)

Υλικό σώματος μπουκαλιού: ABS, PCTG (κατάλληλο για επαφή με τρόφιμα)

Περιεχόμενα συσκευασίας: ηλεκτρικό σέικερ, εγχειρίδιο χρήσης, καλώδιο φόρτισης Type-C

ΕΠΙΣΚΟΠΗΣΗ ΠΡΟΪΟΝΤΟΣ

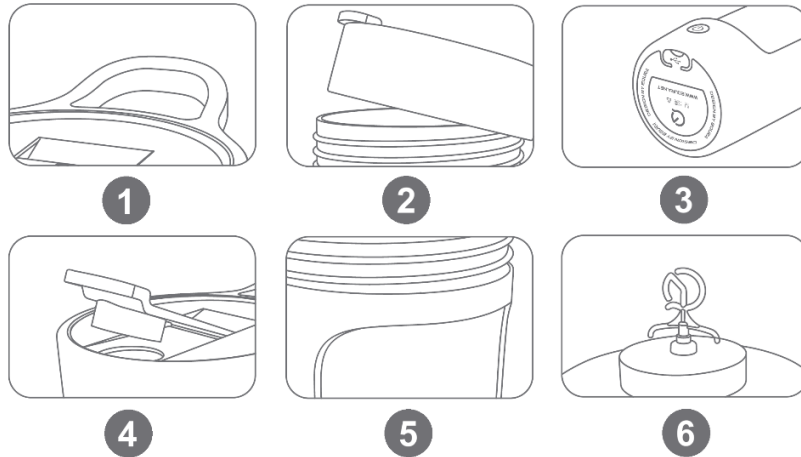


1. Λεπίδες ανάμειξης
2. Κουμπί λειτουργίας
3. Καπάκι πόσης
4. Σιλικονούχο πώμα (θύρα φόρτισης Type-C)

ΧΑΡΑΚΤΗΡΙΣΤΙΚΑ ΠΡΟΪΟΝΤΟΣ

1. **Φορητή λαβή:** Σχεδιασμένη για εύκολη μεταφορά ή ανάρτηση κατά τη διάρκεια ταξιδιών ή προπονήσεων.
2. **Καπάκι ανθεκτικό σε διαρροές:** Εξοπλισμένο με σιλικονούχο στεγανοποίηση κατάλληλη για επαφή με τρόφιμα και σπειροειδές σπείρωμα για αποφυγή διαρροών κατά τη χρήση.

3. **Θύρα φόρτισης Type-C:** Παρέχει γρήγορη και εύκολη φόρτιση και συμβατότητα με κοινές συσκευές φόρτισης.
4. **Ασφαλές στόμιο πόσης:** Εξασφαλίζει στεγανό κλείσιμο για την αποφυγή διαρροών όταν δεν χρησιμοποιείται.
5. **Ανθεκτικό σώμα μπουκαλιού:** Κατασκευασμένο από υψηλής ποιότητας υλικό PCTG, κατάλληλο για επαφή με τρόφιμα, ανθεκτικό στη φθορά και κατάλληλο για καθημερινή χρήση.
6. **Σύστημα ανάμειξης υψηλής ταχύτητας:** Οι αποδοτικές λεπίδες περιστρέφονται με υψηλή ταχύτητα για ομαλά και ομοιόμορφα αποτελέσματα ανάμειξης.



Κατάλληλο για ανάμειξη: καφέ, milkshakes, πρωτεϊνικές σκόνες, βρώμη, γάλα σόγιας, γάλα, πάστα σησαμιού και άλλα ροφήματα με βάση υγρά.

ΠΡΙΝ ΑΠΟ ΤΗΝ ΠΡΩΤΗ ΧΡΗΣΗ

- Φορτίστε πλήρως τη συσκευή πριν από την πρώτη χρήση.
- Καθαρίστε όλα τα μέρη που έρχονται σε επαφή με τρόφιμα ή υγρά.
- Βεβαιωθείτε ότι όλα τα εξαρτήματα είναι σωστά συναρμολογημένα πριν από τη χρήση.

ΛΕΙΤΟΥΡΓΙΕΣ ΠΡΟΪΟΝΤΟΣ

Έναρξη / διακοπή λειτουργίας

1. Πατήστε μία φορά το κουμπί λειτουργίας για να ξεκινήσει η ανάμειξη.
2. Πατήστε ξανά το κουμπί για να σταματήσει η λειτουργία οποιαδήποτε στιγμή.
3. Η συσκευή απενεργοποιείται αυτόματα μετά από 60 λεπτά συνεχούς λειτουργίας για λόγους ασφαλείας.

Ενδεικτικές λυχνίες

- **Κατάσταση λειτουργίας:** η λευκή λυχνία παραμένει αναμμένη
- **Φόρτιση:** η κόκκινη λυχνία αναβοσβήνει
- **Χαμηλή μπαταρία:** η κόκκινη λυχνία αναβοσβήνει συνεχώς

- **Πλήρως φορτισμένη:** η κόκκινη λυχνία παραμένει αναμμένη

Οδηγίες φόρτισης

1. Χρησιμοποιήστε το παρεχόμενο καλώδιο Type-C ή συμβατό καλώδιο.
 2. Συνδέστε σε πηγή ρεύματος με έξοδο 5 V / 1 A–2 A.
 3. Ο χρόνος φόρτισης είναι περίπου 2 ώρες.
 4. Βεβαιωθείτε ότι η θύρα φόρτισης είναι στεγνή πριν συνδέσετε το καλώδιο.
 5. Μη χρησιμοποιείτε τη συσκευή κατά τη φόρτιση, για να διασφαλίζεται η ασφάλεια και η μεγαλύτερη διάρκεια ζωής της μπαταρίας.
-

ΟΔΗΓΙΕΣ ΧΡΗΣΗΣ

1. Προσθέστε πρώτα το υγρό και στη συνέχεια τις σκόνες ή τα υλικά για βέλτιστη ανάμειξη.
 2. Μην υπερβαίνετε τη σήμανση μέγιστης χωρητικότητας.
 3. Κλείστε καλά το καπάκι πριν θέσετε σε λειτουργία τη συσκευή.
 4. Κρατήστε το μπουκάλι σε όρθια θέση κατά τη λειτουργία.
 5. Μετά την ανάμειξη, απενεργοποιήστε τη συσκευή πριν ανοίξετε το καπάκι.
-

ΑΠΟΔΟΣΗ ΑΝΑΜΕΙΞΗΣ

- Η συσκευή δημιουργεί δίνη για να εξασφαλίζει ομοιόμορφη ανάμειξη.
 - Ελαφρύς θόρυβος και κραδασμοί κατά τη λειτουργία είναι φυσιολογικοί.
 - Η καλύτερη απόδοση επιτυγχάνεται με υγρά και διαλυτές σκόνες.
-

ΚΑΘΑΡΙΣΜΟΣ

1. Απενεργοποιήστε τη συσκευή πριν από τον καθαρισμό.
 2. Μη χρησιμοποιείτε συρμάτινα σφουγγάρια, λειαντικά καθαριστικά ή διαβρωτικές ουσίες (π.χ. βενζίνη ή ασετόν).
 3. Ξεπλύνετε με καθαρό νερό ή χλιαρό νερό και ήπιο απορρυπαντικό.
 4. Για γρήγορο καθαρισμό, προσθέστε νερό και μικρή ποσότητα απορρυπαντικού, θέστε τη συσκευή σε λειτουργία για λίγο και στη συνέχεια ξεπλύνετε καλά.
 5. Βεβαιωθείτε ότι η θύρα φόρτισης είναι κλειστή και στεγνή μετά τον καθαρισμό.
-

ΣΥΝΘΗΚΕΣ ΑΠΟΘΗΚΕΥΣΗΣ

- Αποθηκεύετε το προϊόν σε καθαρό, στεγνό και καλά αεριζόμενο μέρος.
 - Αποφύγετε την άμεση έκθεση στον ήλιο και την υψηλή υγρασία.
 - Βεβαιωθείτε ότι το προϊόν είναι εντελώς στεγνό πριν από την αποθήκευση.
-

ΣΗΜΕΙΩΣΕΙΣ

1. Το προϊόν αυτό έχει σχεδιαστεί μόνο για ανάμειξη υγρών και σκονών. Δεν είναι κατάλληλο για θρυμματισμό πάγου ή σκληρών ουσιών.
2. **Βαθμός αδιαβροχοποίησης:** IPX7. Το μπουκάλι μπορεί να ξεπλυθεί με νερό, αλλά δεν πρέπει να βυθίζεται ή να μουσκεύεται.
3. Μη χρησιμοποιείτε τη συσκευή όταν είναι άδεια.

ΑΣΦΑΛΕΙΑ ΠΡΟΪΟΝΤΟΣ ΚΑΙ ΧΡΗΣΤΗ

1. Το προϊόν αυτό προορίζεται μόνο για την ανάμειξη ροφημάτων ή διατροφικών ποτών.
2. Μην εκθέτετε το προϊόν σε υψηλές θερμοκρασίες (π.χ. φούρνο μικροκυμάτων, φούρνο ή θάλαμο αποστείρωσης) και μην το καταψύχετε.
3. Μην προσθέτετε ξηρό πάγο, ανθρακούχα ποτά ή ουσίες που μπορεί να δημιουργήσουν υψηλή εσωτερική πίεση.
4. Αποφύγετε την προσθήκη ισχυρών οξέων ή αλκαλίων που θα μπορούσαν να προκαλέσουν φθορά στο δοχείο.
5. Μην αποθηκεύετε γαλακτοκομικά προϊόντα ή παιδικές τροφές στο δοχείο για μεγάλο χρονικό διάστημα.
6. Φυλάσσετε το προϊόν μακριά από παιδιά.
7. Μη χρησιμοποιείτε το προϊόν με ζεστά ροφήματα, ώστε να αποφευχθεί ο κίνδυνος εγκαυμάτων ή συσσώρευσης πίεσης.
8. Αποφύγετε την πτώση, τα χτυπήματα ή την έκθεση του προϊόντος σε ισχυρές κρούσεις.
9. Μην βυθίζετε τη βάση του μοτέρ στο νερό.
10. Μη χρησιμοποιείτε μεταλλικά εργαλεία ή αιχμηρά αντικείμενα για τον καθαρισμό, καθώς μπορεί να προκαλέσουν ζημιά στην επιφάνεια.

ΑΝΤΙΜΕΤΩΠΙΣΗ ΠΡΟΒΛΗΜΑΤΩΝ

- Η συσκευή δεν ξεκινά: ελέγξτε το επίπεδο της μπαταρίας και φορτίστε τη εάν χρειάζεται.
- **Αδύναμη απόδοση ανάμειξης:** βεβαιωθείτε ότι έχει προστεθεί επαρκής ποσότητα υγρού και ότι τα υλικά δεν είναι υπερβολικά παχύρρευστα ή στερεά.
- Ασυνηθιστος θόρυβος: σταματήστε τη λειτουργία και ελέγξτε για μπλοκάρισμα ή λανθασμένη συναρμολόγηση.

ΟΔΗΓΙΕΣ ΓΙΑ ΑΝΑΚΥΚΛΩΣΗ ΚΑΙ ΑΠΟΡΡΙΨΗ:



Αυτή η ετικέτα σημαίνει ότι το προϊόν δεν πρέπει να απορρίπτεται ως συνηθισμένα οικιακά απορρίμματα σε ολόκληρη την ΕΕ. Για την πρόληψη πιθανών ζημιών στο περιβάλλον ή την ανθρώπινη υγεία από μη ελεγχόμενη απόρριψη αποβλήτων. Ανακυκλώστε υπεύθυνα για την προώθηση της βιώσιμης χρήσης των υλικών πόρων. Εάν θέλετε να επιστρέψετε ένα χρησιμοποιημένο προϊόν, χρησιμοποιήστε το σύστημα παράδοσης και συλλογής ή επικοινωνήστε με τον λιανοπωλητή από τον οποίο αγοράσατε το προϊόν. Ο λιανοπωλητής μπορεί να δεχτεί το προϊόν για οικολογική ανακύκλωση.



Δήλωση του κατασκευαστή ότι το προϊόν συμμορφώνεται με τις απαιτήσεις των ισχύουσων οδηγιών της ΕΕ.