

FR: PROSHAKER – MANUEL D'UTILISATION

SPÉCIFICATIONS DU PRODUIT

Capacité du produit : 650 ml / 22 oz

Dimensions du produit : 121 × 90 × 196 mm

Dimensions de l'emballage : 115 × 95 × 205 mm

Poids net : 317 g

Capacité de la batterie : 1200 mAh

Tension du moteur : 3 V

Vitesse du moteur : 7000 tr/min

Puissance nominale : 7.4 W

Tension nominale : 3.7 V = 2 A

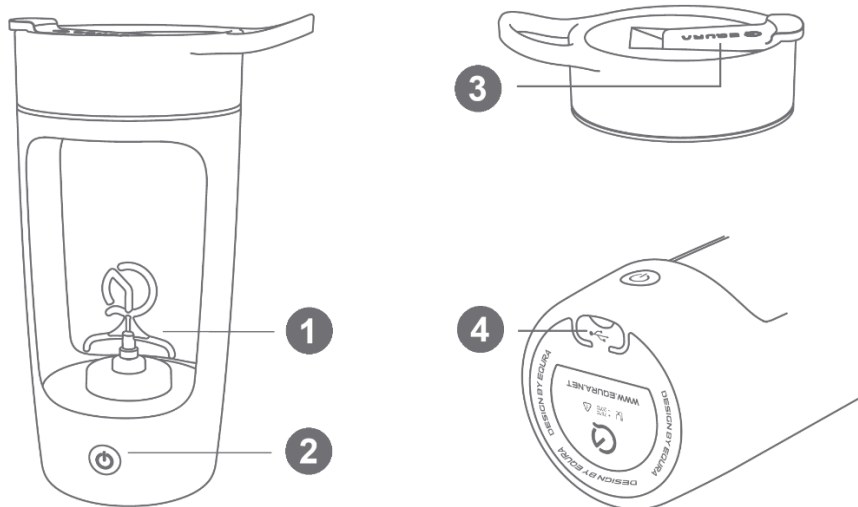
Temps de charge : environ 2 heures

Temps de fonctionnement : environ 60 minutes (selon l'utilisation)

Matériau du corps de la bouteille : ABS, PCTG (apte au contact alimentaire)

Contenu de l'emballage : shaker électrique, manuel d'utilisation, câble de charge Type-C

APERÇU DU PRODUIT

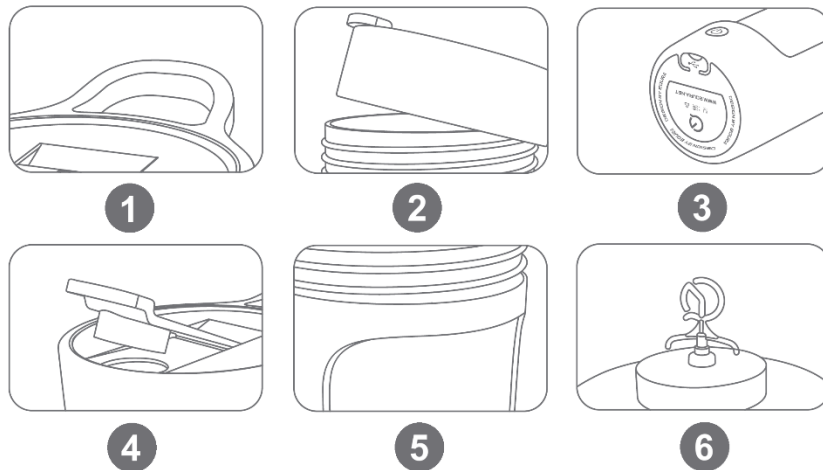


1. Lames de mélange
2. Bouton d'alimentation
3. Couvercle pour boire
4. Bouchon en silicone (port de charge Type-C)

CARACTÉRISTIQUES DU PRODUIT

1. **Poignée portable :** conçue pour être facilement transportée ou suspendue pendant les déplacements ou les entraînements.

2. **Couvercle anti-fuite** : équipé d'un joint en silicone apte au contact alimentaire et d'un filetage en spirale pour éviter les fuites pendant l'utilisation.
3. **Port de charge Type-C** : offre une charge rapide et pratique ainsi qu'une compatibilité avec les dispositifs de charge courants.
4. **Bec verseur sécurisé** : assure une fermeture hermétique pour éviter les éclaboussures lorsqu'il n'est pas utilisé.
5. **Corps de bouteille durable** : fabriqué en matériau PCTG de haute qualité, apte au contact alimentaire, résistant à l'usure et adapté à un usage quotidien.
6. **Système de mélange à grande vitesse** : des lames efficaces tournent à grande vitesse pour garantir des résultats de mélange homogènes et lisses.



Convient pour mélanger : café, milk-shakes, poudres protéinées, flocons d'avoine, lait de soja, lait, pâte de sésame et autres boissons à base liquide.

AVANT LA PREMIÈRE UTILISATION

- Chargez complètement l'appareil avant la première utilisation.
- Nettoyez toutes les pièces qui entrent en contact avec les aliments ou les liquides.
- Assurez-vous que tous les composants sont correctement assemblés avant utilisation.

FONCTIONS DU PRODUIT

Démarrage / arrêt du fonctionnement

1. Appuyez une fois sur le bouton d'alimentation pour démarrer le mélange.
2. Appuyez de nouveau sur le bouton pour arrêter le fonctionnement à tout moment.
3. L'appareil s'éteint automatiquement après 60 minutes de fonctionnement continu pour des raisons de sécurité.

Voyants lumineux

- **Mode de fonctionnement** : le voyant blanc reste allumé

- **Charge** : le voyant rouge clignote
- **Batterie faible** : le voyant rouge clignote en continu
- **Charge complète** : le voyant rouge reste allumé

Instructions de charge

1. Utilisez le câble Type-C fourni ou un câble compatible.
 2. Connectez-le à une source d'alimentation avec une sortie de 5 V / 1 A–2 A.
 3. Le temps de charge est d'environ 2 heures.
 4. Assurez-vous que le port de charge est sec avant de brancher le câble.
 5. N'utilisez pas l'appareil pendant la charge afin de garantir la sécurité et la longévité de la batterie.
-

INSTRUCTIONS D'UTILISATION

1. Ajoutez d'abord le liquide, puis les poudres ou ingrédients pour un mélange optimal.
 2. Ne dépassez pas le repère de capacité maximale.
 3. Fermez solidement le couvercle avant de démarrer l'appareil.
 4. Tenez la bouteille en position verticale pendant le fonctionnement.
 5. Après le mélange, éteignez l'appareil avant d'ouvrir le couvercle.
-

PERFORMANCES DE MÉLANGE

- L'appareil crée un flux vortex pour assurer un mélange homogène.
 - Un léger bruit et des vibrations pendant le fonctionnement sont normaux.
 - Les meilleures performances sont obtenues avec des liquides et des poudres solubles.
-

NETTOYAGE

1. Éteignez l'appareil avant le nettoyage.
 2. N'utilisez pas de laine d'acier, de nettoyeurs abrasifs ou de substances corrosives (p. ex. essence ou acétone).
 3. Rincez à l'eau propre ou à l'eau tiède avec un détergent doux.
 4. Pour un nettoyage rapide, ajoutez de l'eau et une petite quantité de détergent, faites fonctionner brièvement l'appareil, puis rincez soigneusement.
 5. Assurez-vous que le port de charge est fermé et sec après le nettoyage.
-

CONDITIONS DE STOCKAGE

- Rangez le produit dans un endroit propre, sec et bien ventilé.
- Évitez l'exposition directe au soleil et à une forte humidité.
- Assurez-vous que le produit est complètement sec avant de le ranger.

REMARQUES

1. Ce produit est conçu uniquement pour mélanger des liquides et des poudres. Il ne convient pas pour broyer de la glace ou des substances dures.
2. **Indice d'étanchéité** : IPX7. La bouteille peut être rincée à l'eau, mais elle ne doit pas être immergée ni trempée.
3. N'utilisez pas l'appareil lorsqu'il est vide.

SÉCURITÉ DU PRODUIT ET DE L'UTILISATEUR

1. Ce produit est destiné uniquement au mélange de boissons ou de boissons nutritionnelles.
2. N'exposez pas le produit à des températures élevées (p. ex. fours à micro-ondes, fours ou armoires de stérilisation) et ne le congelez pas.
3. N'ajoutez pas de glace carbonique, de boissons gazeuses ou de substances susceptibles de générer une forte pression interne.
4. Évitez d'ajouter des acides ou des alcalis forts qui pourraient endommager le récipient.
5. Ne conservez pas de produits laitiers ou d'aliments pour bébés dans le récipient pendant de longues périodes.
6. Tenez le produit hors de portée des enfants.
7. N'utilisez pas le produit avec des boissons chaudes afin d'éviter tout risque de brûlure ou d'accumulation de pression.
8. Évitez de faire tomber, de heurter ou d'exposer le produit à des impacts violents.
9. N'immergez pas la base du moteur dans l'eau.
10. N'utilisez pas d'outils métalliques ou d'objets pointus pour le nettoyage, car ils pourraient endommager la surface.

DÉPANNAGE

- **L'appareil ne démarre pas** : vérifiez le niveau de la batterie et rechargez-la si nécessaire.
- **Faibles performances de mélange** : assurez-vous qu'une quantité suffisante de liquide a été ajoutée et que les ingrédients ne sont pas trop épais ou solides.
- **Bruit inhabituel** : arrêtez le fonctionnement et vérifiez qu'il n'y a pas de blocage ou de mauvais assemblage.

INSTRUCTIONS POUR LE RECYCLAGE ET LA MISE AU REBUT :



Ce label signifie que le produit ne peut pas être éliminé avec les autres déchets ménagers dans l'UE. Afin d'éviter tout dommage potentiel à l'environnement ou à la santé humaine dû à une élimination incontrôlée des déchets, il convient de recycler le produit de manière responsable afin de promouvoir le développement durable. Recyclez de manière responsable afin de promouvoir l'utilisation durable des ressources matérielles. Si vous souhaitez retourner un appareil usagé, utilisez le système de dépôt et de collecte ou contactez le détaillant chez qui vous avez acheté le produit. Le détaillant peut accepter le produit en vue d'un recyclage respectueux de l'environnement.



Une déclaration du fabricant attestant que le produit est conforme aux exigences des directives européennes applicables.