

CZ: PROSHAKER – UŽIVATELSKÝ MANUÁL

SPECIFIKACE PRODUKTU

Kapacita produktu: 650 ml / 22 oz

Rozměry produktu: 121 × 90 × 196 mm

Rozměry balení: 115 × 95 × 205 mm

Čistá hmotnost: 317 g

Kapacita baterie: 1200 mAh

Napětí motoru: 3 V

Otáčky motoru: 7000 ot/min

Jmenovitý výkon: 7.4 W

Jmenovité napětí: 3.7 V = 2 A

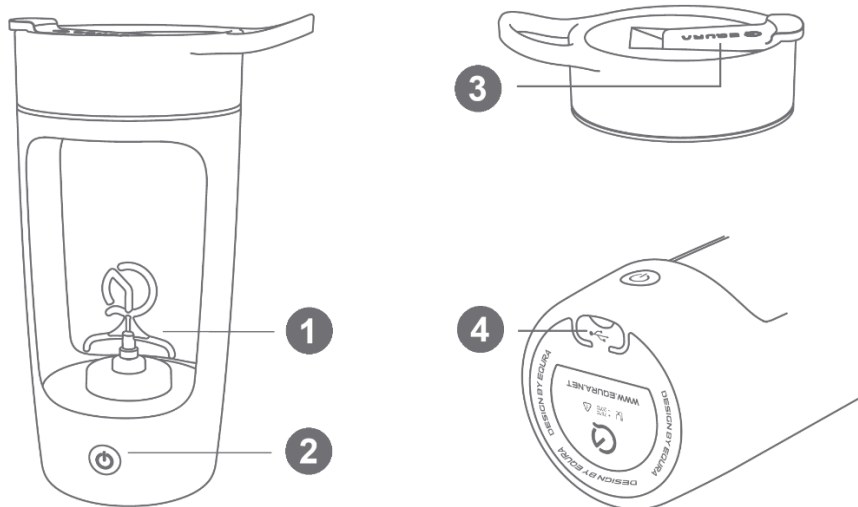
Doba nabíjení: cca 2 hodiny

Doba provozu: cca 60 minut (v závislosti na použití)

Materiál těla lahve: ABS, PCTG (vhodné pro styk s potravinami)

Obsah balení: elektrická shaker láhev, uživatelský manuál, nabíjecí kabel Type-C

PŘEHLED PRODUKTU

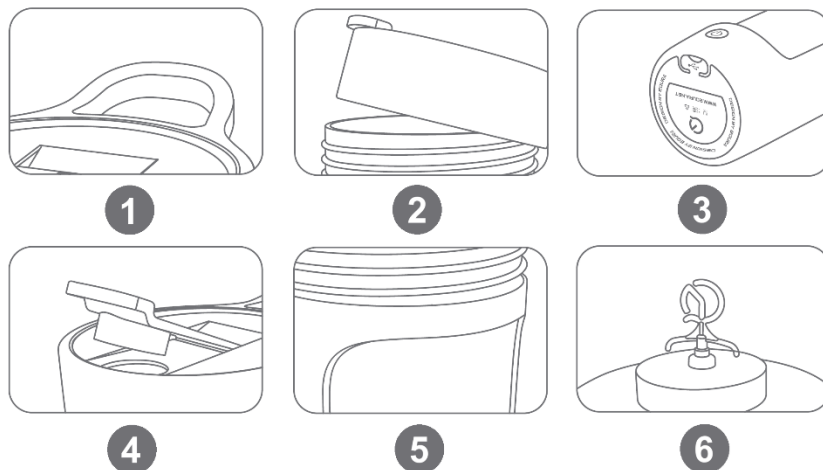


1. Míchací čepele
2. Tlačítko zapnutí/vypnutí
3. Víčko na pití
4. Silikonová zátka (nabíjecí port Type-C)

VLASTNOSTI PRODUKTU

1. **Přenosná rukojeť:** Navržena pro snadné přenášení nebo zavěšení během cestování či cvičení.
2. **Víčko odolné proti úniku:** Vybaveno silikonovým těsněním vhodným pro styk s potravinami a spirálovým závitem pro zabránění úniku během používání.

3. **Nabíjecí port Type-C:** Poskytuje rychlé a pohodlné nabíjení a kompatibilitu s běžnými nabíjecími zařízeními.
4. **Bezpečný náustek:** Zajišťuje pevné uzavření, aby se zabránilo rozlítí, když není produkt používán.
5. **Odolné tělo lahve:** Vyrobeno z vysoce kvalitního materiálu PCTG vhodného pro styk s potravinami, odolného proti opotřebení a vhodného pro každodenní použití.
6. **Vysokorychlostní míchací systém:** Efektivní čepele se otáčejí vysokou rychlostí, aby zajistily hladké a rovnoměrné výsledky míchání.



Vhodné pro míchání: kávy, milkshakeů, proteinových prášků, ovesné kaše, sójového mléka, mléka, sezamové pasty a dalších nápojů na bázi tekutin.

PŘED PRVNÍM POUŽITÍM

- Před prvním použitím zařízení plně nabijte.
- Vyčistěte všechny části, které přicházejí do styku s potravinami nebo tekutinami.
- Ujistěte se, že jsou všechny součásti správně sestaveny před použitím.

FUNKCE PRODUKTU

Spuštění / zastavení provozu

1. Stiskněte tlačítko zapnutí/vypnutí jednou pro zahájení míchání.
2. Stiskněte tlačítko znovu pro zastavení provozu kdykoliv.
3. Zařízení se automaticky vypne po 60 minutách nepřetržitého provozu z bezpečnostních důvodů.

Indikační světla

- **Režim provozu:** bílé světlo svítí
- **Nabíjení:** červené světlo bliká
- **Nízká baterie:** červené světlo neustále bliká

- **Plně nabito:** červené světlo svítí

Pokyny k nabíjení

1. Použijte přiložený kabel Type-C nebo kompatibilní kabel.
 2. Připojte k napájecímu zdroji s výstupem 5 V / 1 A–2 A.
 3. Doba nabíjení je přibližně 2 hodiny.
 4. Před připojením kabelu se ujistěte, že je nabíjecí port suchý.
 5. Nepoužívejte zařízení během nabíjení, abyste zajistili bezpečnost a delší životnost baterie.
-

POKYNY K POUŽITÍ

1. Nejprve přidejte tekutinu, poté prášky nebo ingredience pro optimální míchání.
 2. Nepřekračujte značku maximální kapacity.
 3. Před spuštěním zařízení pevně uzavřete víčko.
 4. Během provozu držte láhev ve svislé poloze.
 5. Po míchání zařízení vypněte před otevřením víčka.
-

VÝKON MÍCHÁNÍ

- Zařízení vytváří vířivý proud pro rovnoměrné míchání.
 - Mírný hluk a vibrace během provozu jsou normální.
 - Nejlepších výsledků dosáhnete s tekutinami a rozpustnými prášky.
-

ČIŠTĚNÍ

1. Před čištěním zařízení vypněte.
 2. Nepoužívejte ocelovou vlnu, abrazivní čisticí prostředky ani korozivní látky (např. benzín nebo aceton).
 3. Opláchněte čistou vodou nebo teplou vodou a jemným čisticím prostředkem.
 4. Pro rychlé čištění přidejte vodu a malé množství čisticího prostředku, krátce spusťte zařízení a poté důkladně opláchněte.
 5. Ujistěte se, že je nabíjecí port po čištění uzavřený a suchý.
-

PODMÍNKY SKLADOVÁNÍ

- Uchovávejte produkt na čistém, suchém a dobře větraném místě.
 - Vyhněte se přímému slunečnímu záření a vysoké vlhkosti.
 - Před uskladněním se ujistěte, že je produkt zcela suchý.
-

POZNÁMKY

1. Tento produkt je určen pouze pro míchání tekutin a prášků. Není vhodný pro drcení ledu nebo tvrdých látek.
 2. **Stupeň voděodolnosti:** IPX7. Láhev lze opláchnout vodou, ale nesmí být ponořena ani namáčena.
 3. Nepoužívejte zařízení, když je prázdné.
-

BEZPEČNOST PRODUKTU A UŽIVATELE

1. Tento produkt je určen pouze pro míchání nápojů nebo nutričních nápojů.
 2. Nevystavujte produkt vysokým teplotám (např. mikrovlnné trouby, trouby nebo sterilizační skříně) a nezmrazujte jej.
 3. Nepřidávejte suchý led, sycené nápoje ani látky, které mohou vytvářet vysoký vnitřní tlak.
 4. Vyhněte se přidávání silných kyselin nebo zásad, které by mohly poškodit nádobu.
 5. Neskladujte mléčné výrobky nebo dětskou výživu v nádobě po delší dobu.
 6. Uchovávejte produkt mimo dosah dětí.
 7. Nepoužívejte produkt s horkými nápoji, abyste předešli riziku popálení nebo vzniku tlaku.
 8. Vyhněte se pádu, nárazům nebo vystavení silným otřesům.
 9. Nepotápějte motorovou základnu do vody.
 10. Nepoužívejte kovové nástroje nebo ostré předměty k čištění, protože mohou poškodit povrch.
-

ŘEŠENÍ PROBLÉMŮ

- **Zařízení se nespustí:** zkontrolujte úroveň baterie a v případě potřeby ji nabijte.
 - **Slabý výkon míchání:** ujistěte se, že je přidáno dostatečné množství tekutiny a že ingredience nejsou příliš husté nebo pevné.
 - **Neobvyklý hluk:** zastavte provoz a zkontrolujte, zda nedošlo k zablokování nebo nesprávnému sestavení.
-

NÁVODY K RECYKLACI A ODSTRANĚNÍ:



Toto označení znamená, že výrobek nesmí být vyhozen jako běžný domácí odpad po celé EU. Abyste předešli možným škodám na životním prostředí nebo lidskému zdraví z nekontrolované likvidace odpadu. Recyklujte odpovědně k podpoře udržitelného využívání materiálních zdrojů. Chcete-li vrátit použitý zařízení, použijte systém odběru a sběru, nebo kontaktujte prodejce, od kterého jste produkt zakoupili. Prodejce může přijmout výrobek k ekologicky bezpečnému recyklování.



Prohlášení výrobce, že výrobek splňuje požadavky příslušných směrnic EU.