

## BG: PROSHAKER – РЪКОВОДСТВО ЗА УПОТРЕБА

### СПЕЦИФИКАЦИИ НА ПРОДУКТА

Капацитет на продукта: 650 ml / 22 oz

Размер на продукта: 121 × 90 × 196 mm

Размер на опаковката: 115 × 95 × 205 mm

Нето тегло: 317 g

Капацитет на батерията: 1200 mAh

Напрежение на мотора: 3 V

Скорост на мотора: 7000 rpm

Номинална мощност: 7.4 W

Номинално напрежение: 3.7 V = 2 A

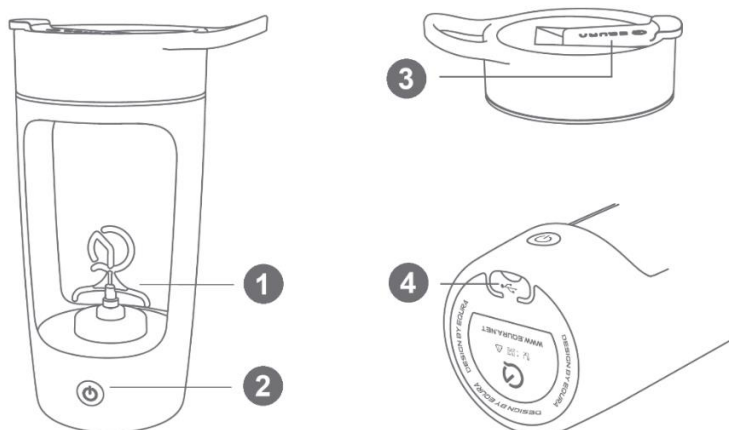
Време за зареждане: приблизително 2 часа

Време за работа: приблизително 60 минути (в зависимост от употребата)

Материал на корпуса на бутилката: ABS, PCTG (подходящ за контакт с храни)

Съдържание на опаковката: електрически шейкър, ръководство за употреба, Type-C кабел за зареждане

### ПРЕГЛЕД НА ПРОДУКТА

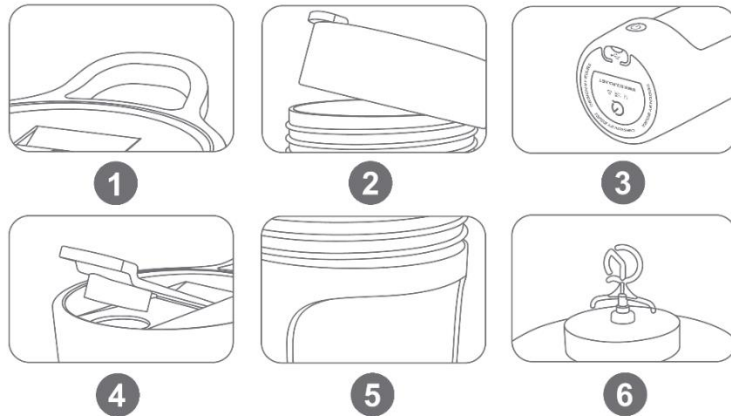


1. Смесителни остриета
2. Бутон за включване
3. Капак за пиене
4. Силиконова тапа (Type-C порт за зареждане)

### ХАРАКТЕРИСТИКИ НА ПРОДУКТА

1. **Преносима дръжка:** Проектирана за лесно носене или закачане по време на пътуване или тренировка.
2. **Капак против протичане:** Оборудван със силиконово уплътнение, подходящо за контакт с храни, и спираловидна резба за предотвратяване на протичане по време на употреба.

3. **Туре-С порт за зареждане:** Осигурява бързо и удобно зареждане и съвместимост с обичайни устройства за зареждане.
4. **Сигурен отвор за пиене:** Осигурява плътно затваряне, за да предотврати разливане, когато продуктът не се използва.
5. **Издръжлив корпус на бутилката:** Изработен от висококачествен PCTG материал, подходящ за контакт с храни, устойчив на износване и подходящ за ежедневна употреба.
6. **Система за високоскоростно смесване:** Ефективните остриета се въртят с висока скорост, за да осигурят гладки и равномерни резултати от смесването.



**Подходящ за смесване на:** кафе, млечни шейкове, протеинови прахове, овесени ядки, соево мляко, мляко, сусамова паста и други напитки на течна основа.

---

## ПРЕДИ ПЪРВА УПОТРЕБА

- Заредете устройството напълно преди първата употреба.
- Почистете всички части, които влизат в контакт с храна или течности.
- Уверете се, че всички компоненти са правилно сглобени преди употреба.

---

## ФУНКЦИИ НА ПРОДУКТА

### Стартиране / спиране на работа

1. Натиснете бутона за включване веднъж, за да започнете смесването.
2. Натиснете бутона отново, за да спрете работата по всяко време.
3. Устройството ще се изключи автоматично след 60 минути непрекъсната работа с цел безопасност.

### Индикаторни светлини

- **Работен режим:** бялата светлина свети постоянно
- **Зареждане:** червената светлина мига
- **Ниско ниво на батерията:** червената светлина мига непрекъснато
- **Напълно заредено:** червената светлина свети постоянно

## **Инструкции за зареждане**

1. Използвайте предоставения Туре-С кабел или съвместим кабел.
  2. Свържете към източник на захранване с изход 5 V / 1 A–2 A.
  3. Времето за зареждане е приблизително 2 часа.
  4. Уверете се, че портът за зареждане е сух, преди да свържете кабела.
  5. Не използвайте устройството по време на зареждане, за да осигурите безопасност и подълъг живот на батерията.
- 

## **ИНСТРУКЦИИ ЗА УПОТРЕБА**

1. Добавете първо течността, след това праховете или съставките за оптимално смесване.
  2. Не превишавайте маркировката за максимален капацитет.
  3. Затворете капака плътно преди стартиране на устройството.
  4. Дръжте бутилката в изправено положение по време на работа.
  5. След смесване изключете устройството, преди да отворите капака.
- 

## **ЕФЕКТИВНОСТ НА СМЕСВАНЕТО**

- Устройството създава вихров поток, за да осигури равномерно смесване.
  - Лек шум и вибрации по време на работа са нормални.
  - Най-добра ефективност се постига с течности и разтворими прахове.
- 

## **ПОЧИСТВАНЕ**

1. Изключете устройството преди почистване.
  2. Не използвайте стоманена вълна, абразивни почистващи препарати или корозивни вещества (напр. бензин или ацетон).
  3. Изплакнете с чиста вода или топла вода и мек препарат.
  4. За бързо почистване добавете вода и малко количество препарат, пуснете устройството за кратко, след което изплакнете обилно.
  5. Уверете се, че портът за зареждане е затворен и сух след почистване.
- 

## **УСЛОВИЯ ЗА СЪХРАНЕНИЕ**

- Съхранявайте продукта на чисто, сухо и добре проветриво място.
  - Избягвайте пряка слънчева светлина и висока влажност.
  - Уверете се, че продуктът е напълно сух преди съхранение.
-

## БЕЛЕЖКИ

1. Този продукт е предназначен само за смесване на течности и прахове. Не е подходящ за трошене на лед или твърди вещества.
2. **Степен на водоустойчивост:** IPX7. Бутилката може да се изплаква с вода, но не трябва да се потапя или намокнява.
3. Не използвайте устройството, когато е празно.

---

## БЕЗОПАСНОСТ НА ПРОДУКТА И ПОТРЕБИТЕЛЯ

1. Този продукт е предназначен само за смесване на напитки или хранителни напитки.
2. Не излагайте продукта на високи температури (напр. микровълнови фурни, фурни или стерилизационни шкафове) и не го замразявайте.
3. Не добавяйте сух лед, газирани напитки или вещества, които могат да създадат високо вътрешно налягане.
4. Избягвайте добавянето на силни киселини или основи, които могат да повредят съда.
5. Не съхранявайте млечни продукти или бебешка храна в съда за продължителни периоди.
6. Пазете продукта далеч от деца.
7. Не използвайте продукта с горещи напитки, за да избегнете риск от изгаряния или натрупване на налягане.
8. Избягвайте изпускане, удряне или излагане на продукта на силни удари.
9. Не потапяйте моторната основа във вода.
10. Не използвайте метални инструменти или остри предмети за почистване, тъй като могат да повредят повърхността.

---

## ОТСТРАНЯВАНЕ НА НЕИЗПРАВНОСТИ

- **Устройството не стартира:** проверете нивото на батерията и при необходимост я заредете.
- **Слаба ефективност на смесване:** уверете се, че е добавено достатъчно течност и че съставките не са прекалено гъсти или твърди.
- **Необичаен шум:** спрете работата и проверете за блокиране или неправилно сглобяване.

---

## УКАЗАНИЯ ЗА РЕЦИКЛИРАНЕ И ИЗХВЪРЛЯНЕ:



Тази етикетка означава, че продуктът не може да се изхвърли като обикновен битов отпад в цялата ЕС. За предотвратяване на възможни вреди за околната среда или човешкото здраве от неконтролирано изхвърляне на отпадъци. Рециклирайте отговорно, за да се подпомогне устойчивата употреба на материални ресурси. Ако искате да върнете употребявано устройство, използвайте системата за събиране и събиране или се свържете с търговеца, от когото сте закупили продукта. Търговецът може да приеме продукта за екологично безопасно рециклиране.



Декларация от производителя, че продуктът отговаря на изискванията на съответните директиви на ЕС.