

AL: PROSHAKER – MANUALI I PËRDORIMIT

SPECIFIKIMET E PRODUKTIT

Kapaciteti i produktit: 650 ml / 22 oz

Përmasat e produktit: 121 × 90 × 196 mm

Përmasat e paketimit: 115 × 95 × 205 mm

Pesha neto: 317 g

Kapaciteti i baterisë: 1200 mAh

Tensioni i motorit: 3 V

Shpejtësia e motorit: 7000 rpm

Fuqia nominale: 7.4 W

Tensioni nominal: 3.7 V = 2 A

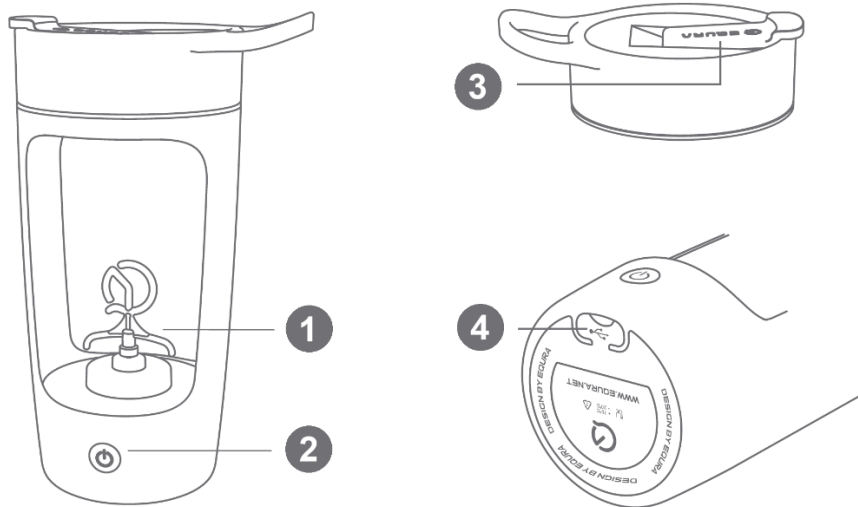
Koha e karikimit: afërsisht 2 orë

Koha e funksionimit: afërsisht 60 minuta (në varësi të përdorimit)

Materiali i trupit të shishes: ABS, PCTG (i përshtatshëm për kontakt me ushqim)

Përmbajtja e paketimit: shishe elektrike shaker, manuali i përdorimit, kablllo karikimi Type-C

PËRMBLEDHJE E PRODUKTIT

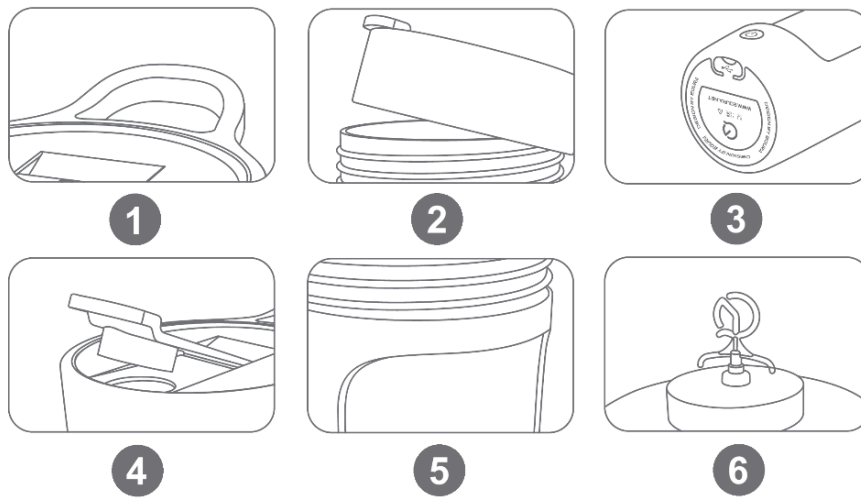


1. Tehe për përzierje
2. Butoni i ndezjes
3. Kapak për pirje
4. Tapë silikoni (porta e karikimit Type-C)

VEÇORITË E PRODUKTIT

1. **Dorezë portative:** E projektuar për ta mbajtur ose varur lehtësisht gjatë udhëtimit ose ushtrimeve.

2. **Kapak rezistent ndaj rrjedhjes:** I pajisur me vulë silikoni të përshtatshme për kontakt me ushqim dhe fileto spirale për të parandaluar rrjedhjen gjatë përdorimit.
3. **Porta e karikimit Type-C:** Ofron karikim të shpejtë dhe praktik si dhe përputhshmëri me pajisjet e zakonshme të karikimit.
4. **Grykë e sigurt për pirje:** Siguron mbyllje të fortë për të parandaluar derdhjen kur nuk përdoret.
5. **Trup i qëndrueshëm i shishes:** I prodhuar nga material PCTG me cilësi të lartë, i përshtatshëm për kontakt me ushqim, rezistent ndaj konsumimit dhe i përshtatshëm për përdorim të përditshëm.
6. **Sistem përzierjeje me shpejtësi të lartë:** Tehet efikase rrotullohen me shpejtësi të lartë për të siguruar rezultate të lëmuara dhe të njëtrajtshme të përzierjes.



I përshtatshëm për përzierjen e: kafesë, milkshake-ve, pluhurave proteinikë, tërshërës, qumështit të sojës, qumështit, pastës së susamit dhe pijeve të tjera me bazë të lëngshme.

PARA PËRDORIMIT TË PARË

- Karikoni plotësisht pajisjen para përdorimit të parë.
- Pastroni të gjitha pjesët që vijnë në kontakt me ushqim ose lëngje.
- Sigurohuni që të gjithë përbërësit të jenë montuar saktë para përdorimit.

FUNKSIONET E PRODUKTIT

Nisja / ndalimi i funksionimit

1. Shtypni një herë butonin e ndezjes për të filluar përzierjen.
2. Shtypeni përsëri butonin për ta ndaluar funksionimin në çdo kohë.
3. Pajisja do të fiket automatikisht pas 60 minutash funksionimi të vazhdueshëm për mbrojtje sigurie.

Dritat treguese

- **Modaliteti i punës:** drita e bardhë qëndron e ndezur
- **Karikimi:** drita e kuqe pulson
- **Bateri e ulët:** drita e kuqe pulson vazhdimisht
- **Plotësisht e karikuar:** drita e kuqe qëndron e ndezur

Udhëzime për karikimin

1. Përdorni kabllon e përfshirë Type-C ose një kabllo të pajtueshme.
 2. Lidhni me një burim energjie me dalje 5 V / 1 A–2 A.
 3. Koha e karikimit është afërsisht 2 orë.
 4. Sigurohuni që porta e karikimit të jetë e thatë para se të lidhni kabllon.
 5. Mos e përdorni pajisjen gjatë karikimit për të garantuar sigurinë dhe jetëgjatësinë e baterisë.
-

UDHËZIME PËR PËRDORIM

1. Shtoni fillimisht lëngun, pastaj pluhurat ose përbërësit për përzierje optimale.
 2. Mos e tejkaloni shenjën e kapacitetit maksimal.
 3. Mbylleni mirë kapakun para se të ndizni pajisjen.
 4. Mbajeni shishen në pozicion vertikal gjatë funksionimit.
 5. Pas përzierjes, fikenë pajisjen para se të hapni kapakun.
-

PERFORMANCA E PËRZIERJES

- Pajisja krijon një rrjedhë vorbulluese për të siguruar përzierje të njëtrajtshme.
 - Zhurma dhe dridhjet e lehta gjatë funksionimit janë normale.
 - Performanca më e mirë arrihet me lëngje dhe pluhura të tretshme.
-

PASTRIMI

1. Fikenë pajisjen para pastrimit.
 2. Mos përdorni lesh çeliku, pastrues abrazivë ose substanca gërryese (p.sh. benzinë ose aceton).
 3. Shpëlajeni me ujë të pastër ose ujë të ngrohtë dhe detergjent të butë.
 4. Për pastrim të shpejtë, shtoni ujë dhe një sasi të vogël detergjenti, ndizeni pajisjen për pak kohë, pastaj shpëlajeni mirë.
 5. Sigurohuni që porta e karikimit të jetë e mbyllur dhe e thatë pas pastrimit.
-

KUSHTET E RUAJTJES

- Ruajeni produktin në një vend të pastër, të thatë dhe të ajrosur mirë.
- Shmangni rrezet e drejtpërdrejta të diellit dhe lagështinë e lartë.

- Sigurohuni që produkti të jetë plotësisht i thatë para ruajtjes.

SHËNIME

1. Ky produkt është projektuar vetëm për përzierjen e lëngjeve dhe pluhurave. Nuk është i përshtatshëm për copëtimin e akullit ose substancave të forta.
2. **Shkalla e rezistencës ndaj ujit:** IPX7. Shishja mund të shpëlahet me ujë, por nuk duhet të zhytet ose të lihet në ujë.
3. Mos e përdorni pajisjen kur është bosh.

SIGURIA E PRODUKTIT DHE E PËRDORUESIT

1. Ky produkt është i destinuar vetëm për përzierjen e pijeve ose pijeve ushqyese.
2. Mos e ekspozoni produktin ndaj temperaturave të larta (p.sh. furrë me mikrovalë, furrë ose kabinet sterilizimi) dhe mos e ngrini.
3. Mos shtoni akull të thatë, pije të gazuara ose substanca që mund të krijojnë presion të lartë të brendshëm.
4. Shmangni shtimin e acideve ose alkaleve të forta që mund të dëmtojnë enën.
5. Mos ruani produkte qumështi ose ushqim për foshnja në enë për periudha të gjata.
6. Mbajeni produktin larg fëmijëve.
7. Mos e përdorni produktin me pije të nxehta për të shmangur rrezikun e djegieve ose grumbullimin e presionit.
8. Shmangni rrëzimin, goditjen ose ekspozimin e produktit ndaj goditjeve të forta.
9. Mos e zhytni bazën e motorit në ujë.
10. Mos përdorni mjete metalike ose objekte të mprehta për pastrim, pasi mund të dëmtojnë sipërfaqen.

ZGJIDHJA E PROBLEMEVE

- **Pajisja nuk ndizet:** kontrolloni nivelin e baterisë dhe karikojeni nëse është e nevojshme.
- **Performancë e dobët e përzierjes:** sigurohuni që është shtuar mjaftueshëm lëng dhe që përbërësit nuk janë shumë të trashë ose të ngurtë.
- **Zhurmë e pazakontë:** ndaloni funksionimin dhe kontrolloni për bllokim ose montim jo të duhur.

UDHËZIME PËR RICIKLIMIN DHE ASGJËSIMIN:



Kjo etiketë tregon se produkti nuk mund të hidhet si mbeturina të tjera shtëpiake në të gjithë BE-në. Për të parandaluar dëmtimin e mundshëm të mjedisit ose të shëndetit të njeriut nga eliminimi i pakontrolluar i mbetjeve. Ricikloni në mënyrë të përgjegjshme për të promovuar përdorimin e qëndrueshëm të burimeve materiale. Nëse dëshironi të ktheni një pajisje të përdorur, përdorni sistemin e grumbullimit dhe dorëzimit ose kontaktoni shitësin nga i cili e keni blerë produktin. Shitësi mund ta pranojë produktin për riciklim të sigurt për mjedisin.



Deklaratë nga prodhuesi se produkti është në përputhje me kërkesat e direktivave të zbatueshme të BE-së.