

Home & Marker

РЪКОВОДСТВО ЗА ПОТРЕБИТЕЛЯ

POWERCLEAN



Спецификации на продукта:

Тегло на продукта: 130 г

Нетно количество на съдържанието: 100g

Състав на продукта: Натриев хидроксид, Ензим, Силикат, Повърхностно активно вещество, Алуминиев прах

Номер на поръчката: S-R0523-23-23

Партида №: LOT20230206

Срок на валидност: 06.02.2026 г.

Вносител: HS Plus d.o.o., Gmajna 10, 1236 Trzin, Slovenija

Производител: Шенжен Xizhiyue Electronic Commerce Co., Ltd.

No.306, Building 8, Pattern Year Le Year Square, Huilongpu

Community, Longcheng Street, Longgang District, Shenzhen

Държава на произход: Китай

ПРЕДУПРЕЖДЕНИЯ И ИНСТРУКЦИИ ЗА БЕЗОПАСНОСТ

Съхранявайте на хладно и сухо място, недостъпно за деца.

При поглъщане: незабавно изплакнете устата.

Когато продуктът реагира с вода, спазвайте разстояние повече от 60 см, отворете прозореца или използвайте друг вид вентилация, за да гарантирате въздушен поток.

Не използвайте върху пластмасови тръбопроводи, алуминиеви тръби или градински маркучи.

Препоръчва се за употреба на открито.



ПРЕДУПРЕЖДЕНИЕ: Веществото е запалимо. Не използвайте в близост до източник на огън!



ПРЕДУПРЕЖДЕНИЕ: Може да причини силно дразнене на очите. В случай че продуктът попадне в очите ви: изплакнете внимателно с вода в продължение на няколко минути и незабавно се консултирайте с лекар.

Инструкции за потребителя:

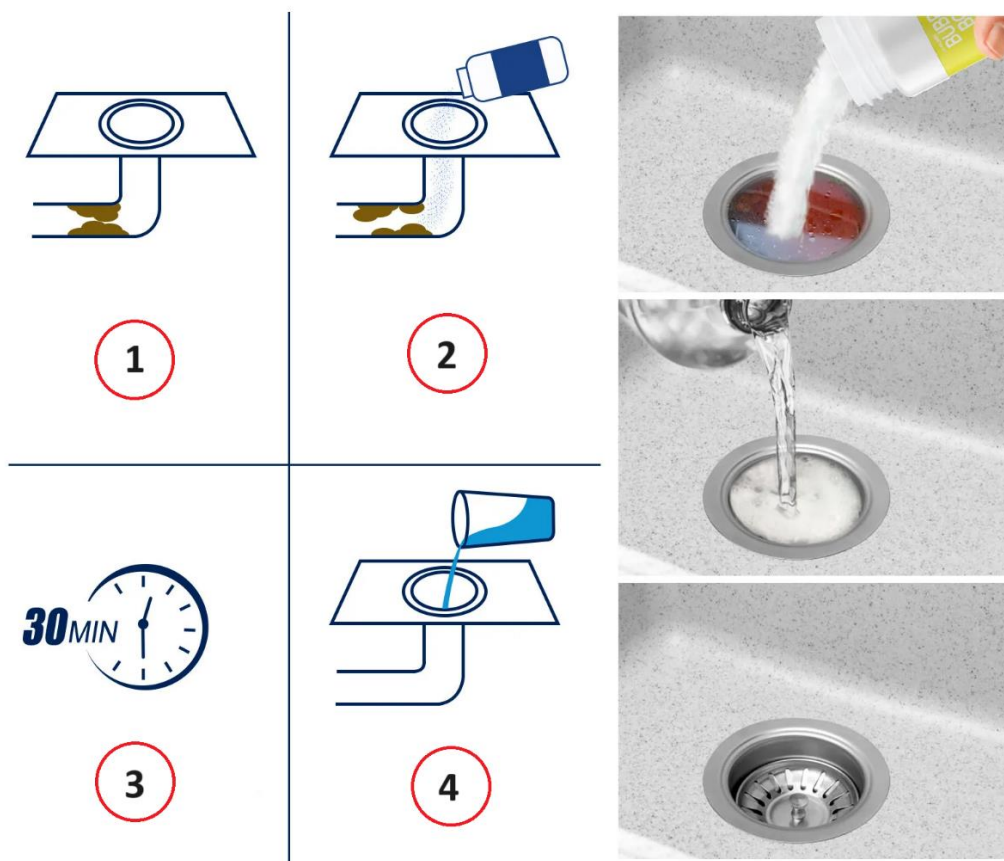
POWERCLEAN може да разгражда различни органични вещества, като масло, косми, хартия и растителни влакна в тръбите на кухнята и банята, като по този начин прочиства тръбопровода. Той може също така ефективно да консервира тръбопроводите, да дезодорира тръбопроводите, да убива насекомите и да предотвратява запушвания. Продуктът спомага за премахване на неприятната миризма на тръбопровода и убива вредните бактерии в канализацията. Продуктът не може да се използва, ако тръбопроводът е блокиран от големи парчета пластмаса, метал, цимент, дърво или други твърди предмети.

Стъпка 1: Изчистете възможно най-много излишна вода от запушения дренаж, преди да използвате продукта.

Стъпка 2: Наблюдавайте запушването. Изсипете съдържанието на продукта в тръбопровода и го покрийте с голямо количество чиста вода (1-2 минути след добавянето на праха).

Стъпка 3: Изчакайте поне 30 минути до около 2 часа, след което измийте с голямо количество вода, за да промиете тръбата.

Стъпка 4: Изпробвайте ефекта на драгиране. Повторете процеса, ако той не е успешен.



Полезни съвети:

- Не забравяйте да регулирате количеството на използвания прах в зависимост от степента на запушване.
- Налейте гореща вода в дренажа вместо студена. Това ще увеличи скоростта и ефективността на процеса на драгиране.