

Home & Marker

MANUALUL UTILIZATORULUI

POWERCLEAN



Specificațiile produsului:

Greutatea produsului: 130g

Conținut net. sumă:: 100g

Ingrediente: Hidroxid de sodiu, enzimă, silicat, surfactant, pulbere de aluminiu.

Nr. comandă: S-R0523-23-23-23

Nr. lot: LOT20230206

Data expirării: 06.02.2026

Importator: HS Plus d.o.o., Gmajna 10, 1236 Trzin, Slovenija.

Producător: Shenzhen Xizhiyue Electronic Commerce Co., Ltd.

Nr. 306, Clădirea 8, Pattern Year Le Year Square, Huilongpu

Community, Longcheng Street, Longgang District, Shenzhen

Țara de origine: China

AVERTISMENTE ȘI INSTRUCȚIUNI DE SIGURANȚĂ

A se păstra într-un loc răcoros, uscat și ferit de accesul copiilor.

În caz de înghițire: clățiți imediat gura.

Când produsul reacționează cu apa, păstrați o distanță mai mare de 60 cm, deschideți fereastra sau folosiți orice tip de ventilație pentru a garanta circulația aerului.

Nu utilizați pe conducte din plastic, tuburi din aluminiu sau furtunuri de grădină.

Recomandat pentru utilizare în exterior.



AVERTISMENT: Substanța este inflamabilă. Nu utilizați în apropierea unei surse de foc!



AVERTISMENT: Poate provoca iritații oculare grave. În cazul în care produsul intră în contact cu ochii: clățiți cu grijă cu apă timp de câteva minute și consultați imediat un medic.

Instrucțiuni de utilizare:

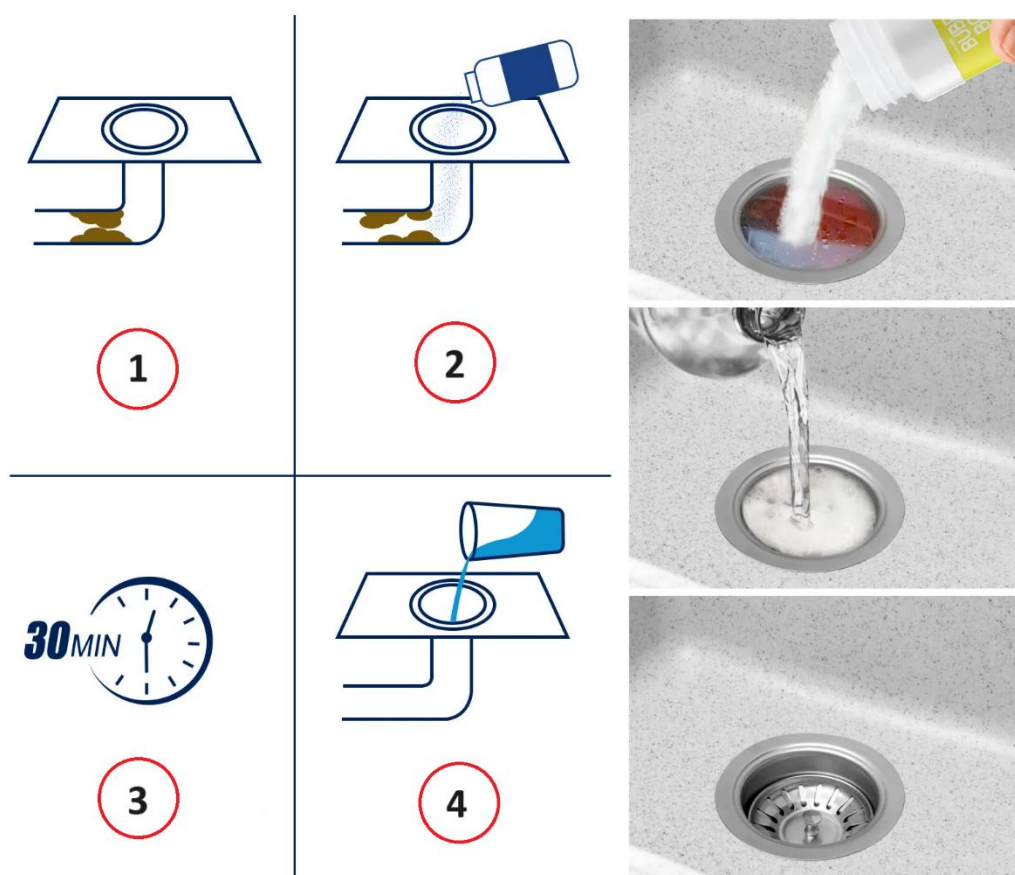
POWERCLEAN poate descompune diverse substanțe organice, cum ar fi uleiul, părul, hârtia și fibrele vegetale din conductele din bucătărie și baie, drenând astfel conducta. De asemenea, poate conserva eficient conductele, poate dezodoriza conductele, poate ucide insectele și poate preveni blocajele. Produsul ajută la îndepărtarea mirosului urât al conductei și la uciderea bacteriilor dăunătoare din canalizare. Produsul nu poate fi utilizat, dacă conducta este blocată de bucăți mari de plastic, metal, ciment, lemn sau alte obiecte dure.

Pasul 1: Eliminați cât mai multă apă în exces din canalizarea înfundată înainte de a utiliza produsul.

Pasul 2: Observați blocajul. Turnați conținutul produsului în conductă și acoperiți cu o cantitate mare de apă curată (1-2 minute după adăugarea pulberii).

Pasul 3: Așteptați cel puțin 30 de minute până la aproximativ 2 ore, apoi spălați cu multă apă pentru a spăla conducta.

Pasul 4: Testați efectul de dragaj. Repetați procesul dacă nu reușiți.



Sfaturi utile:

- Asigurați-vă că ajustați cantitatea de pulbere folosită în funcție de gravitatea blocajului.
- Turnați apă caldă în drenaj în loc de apă rece. Acest lucru va crește viteza și eficiența procesului de drenaj.