

Home & Marker

MANUAL DO UTILIZADOR

POWERCLEAN



Especificações do produto:

Peso do produto: 130g

Quantidade líquida do conteúdo: 100g

Ingredientes do produto: Hidróxido de sódio, enzima, silicato, tensoativo, pó de alumínio

N.º de encomenda: S-R0523-23-23

N.º de lote: LOT20230206

Data de expiração: 06.02.2026

Importador: HS Plus d.o.o., Gmajna 10, 1236 Trzin, Slovenija

Fabricante: Comércio Eletrónico Co. de Shenzhen Xizhiyue, Ltd.

No.306, Building 8, Pattern Year Le Year Square, Huilongpu

Community, Longcheng Street, Longgang District, Shenzhen

País de origem: China

AVISOS E INSTRUÇÕES DE SEGURANÇA

Conservar num local fresco e seco, fora do alcance das crianças.

Em caso de ingestão: lavar imediatamente a boca.

Quando o produto reage com a água, manter uma distância superior a 60 cm, abrir a janela ou utilizar qualquer tipo de ventilação para garantir o fluxo de ar.

Não utilizar em tubagens de plástico, tubos de alumínio ou mangueiras de jardim.

Recomendado para uso externo.



AVISO: A substância é inflamável. Não utilizar perto de uma fonte de fogo!



ADVERTÊNCIA: Pode causar irritação ocular grave. Se o produto entrar em contacto com os olhos: lavar cuidadosamente com água durante alguns minutos e consultar imediatamente um médico.

Instruções para o utilizador:

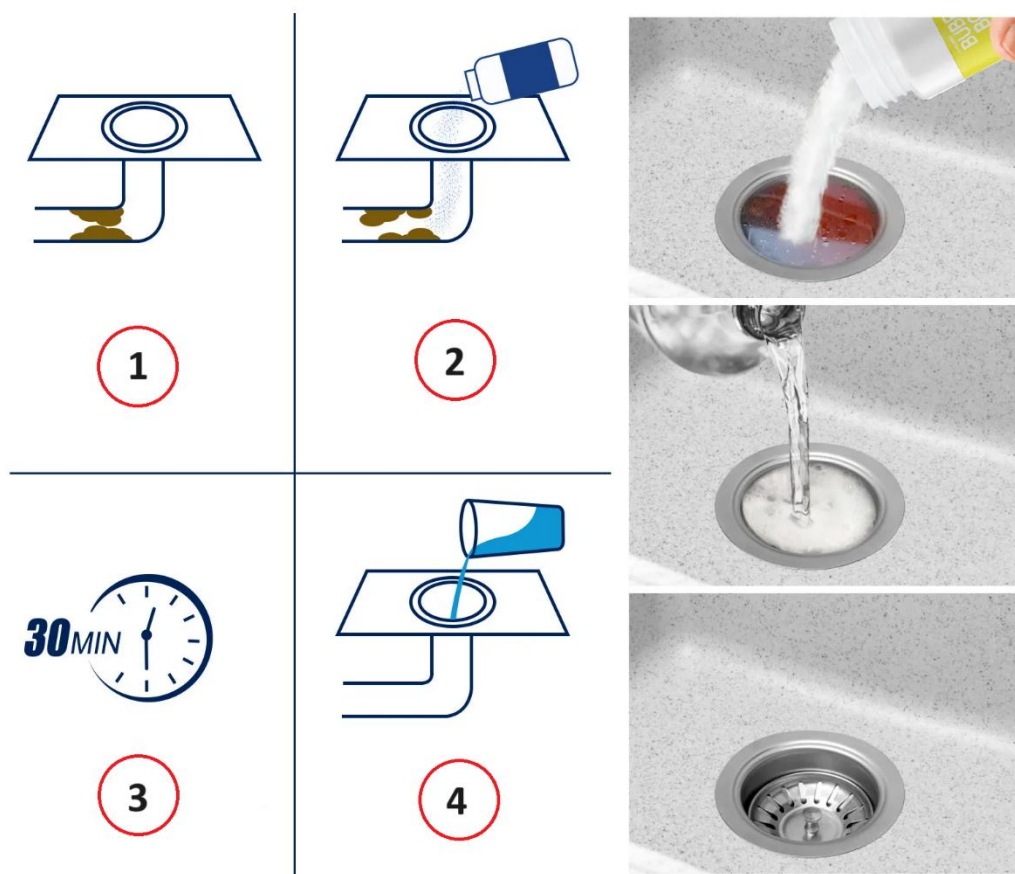
O POWERCLEAN pode decompor várias substâncias orgânicas, tais como óleo, cabelo, papel e fibras vegetais nos canos da cozinha e da casa de banho, dragando assim a tubagem. Também pode conservar eficazmente as condutas, desodorizar as condutas, matar insectos e evitar bloqueios. O produto ajuda a eliminar o mau cheiro da canalização e a matar bactérias nocivas no interior do ralo. O produto não pode ser utilizado se a conduta estiver bloqueada por grandes pedaços de plástico, metal, cimento, madeira ou outros objectos duros.

Etapa 1: Retirar o máximo possível de água em excesso do escoamento obstruído antes de utilizar o produto.

Passo 2: Observar o entupimento. Verter o conteúdo do produto na conduta e cobrir com uma grande quantidade de água limpa (1-2 minutos após a adição do pó).

Etapa 3: Esperar pelo menos 30 minutos a cerca de 2 horas e, em seguida, lavar com água abundante para enxaguar o tubo.

Passo 4: Testar o efeito de dragagem. Repetir o processo se não tiver êxito.



Dicas úteis:

- Certifique-se de que ajusta a quantidade de pó utilizado de acordo com a gravidade do entupimento.
- Deite água quente no esgoto em vez de água fria. Isto aumentará a velocidade e a eficácia do processo de dragagem.