

Home & Marker

KASUTUSJUHEND

POWERCLEAN



Toote spetsifikatsioonid:

Toote kaal: 130g

Sisu netokogus: 100g

Toote koostisained: Naatriumhüdroksiid, ensüüm, silikaat, pindaktiivne aine, alumiiniumpulber.

Tellimuse nr: S-R0523-23-23

Partii nr: LOT20230206

Aegumiskuupäev: 06.02.2026

Importija: HS Plus d.o.o., Gmajna 10, 1236 Trzin, Slovenija.

Tootja: Shenzhen Xizhiyue Electronic Commerce Co., Ltd.

No.306, Building 8, Pattern Year Le Year Square, Huilongpu Community, Longcheng Street, Longgang District, Shenzhen

Päritoluriik: Hiina

HOIATUSED JA OHUTUSJUHISED

Hoida jahedas ja kuivas kohas lastele kättesaamatus kohas.

Allaneelamisel: loputage suu koheselt.

Kui toode reageerib veega, hoidke rohkem kui 60 cm kaugusel, avage aken või kasutage mis tahes ventilatsiooni, et tagada õhuvool.

Mitte kasutada plasttorude, alumiiniumtorude või aiavoolikute peal.

Soovitav kasutamiseks välistingimustes.



HOIATUS: Aine on tuleohtlik. Mitte kasutada tuleallika lähedal!

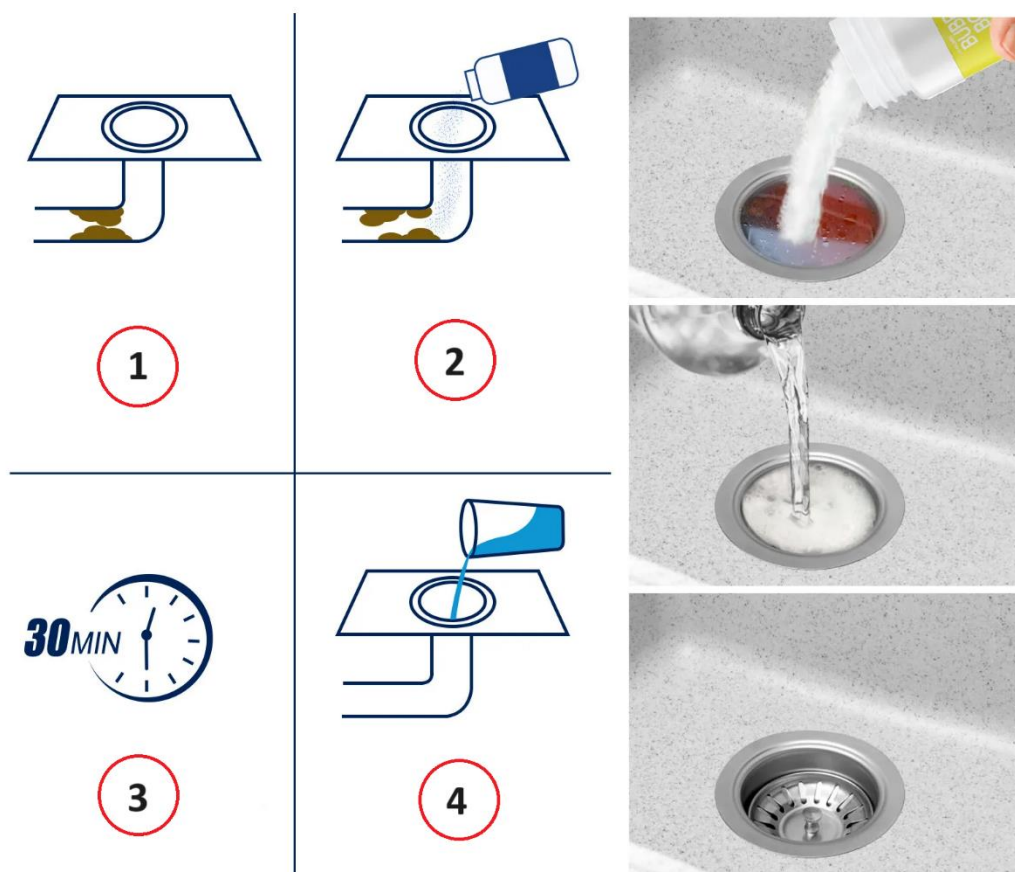


HOIATUS: Võib põhjustada tugevat silmade ärritust. Juhul, kui toode satub silma: loputage hoolikalt veega mõne minuti jooksul ja pöörduge kohe arsti poole.

Kasutusjuhised:

POWERCLEAN suudab lagundada erinevaid orgaanilisi aineid, nagu õli, juuksed, paber ja taimekiud köögi- ja vannitoatorudes, ja seeläbi torustikku süvendada. Samuti võib see tõhusalt konserveerida torustikke, desodoreerida torustikke, tappa putukaid ja ennetada ummistusi. Toode aitab eemaldada torustikust ebameeldiva lõhna ja tappa kahjulikke baktereid kanalisatsiooni sees. Toodet ei tohi kasutada, kui torustik on ummistunud suurte plasti-, metalli-, tsemendi-, puidu- või muude kõvade esemetega.

- 1. samm:** Enne toote kasutamist eemaldage ummistunud dreanaažist võimalikult palju liigset vett.
- 2. samm:** jälgige ummistust. Valage toote sisu torustikku ja katke suure koguse puhta veega (1-2 minutit pärast pulbri lisamist).
- 3. samm:** Oodake vähemalt 30 minutit kuni umbes 2 tundi, seejärel peske rohke veega, et torustikku loputada.
- 4. samm:** testige süvendustegevuse mõju. Korrake protsessi, kui see ei õnnestu.



Kasulikud nõuanded:

- Kohandage kasutatava pulbri kogust vastavalt ummistuse raskusastmele.
- Valage dreanaaži külma vee asemel kuuma vett. See suurendab süvendamisprotsessi kiirust ja tõhusust.