

VIXSON

UŽIVATELSKÁ PŘÍRUČKA

PLANTBRAND



OBECNÉ INFORMACE O PRODUKTU

Balení obsahuje:

- 1x sešíváčka
- 5x role pásky
- 1000x sponky typu 604C
- 1x uživatelská příručka
- 1x sáček s náhradními díly



Specifikace produktu:

Kompatibilní typ sešíváčky: 604C

Rozměry pásky: 26x0,011m

Tloušťka pásky: 0,12 mm

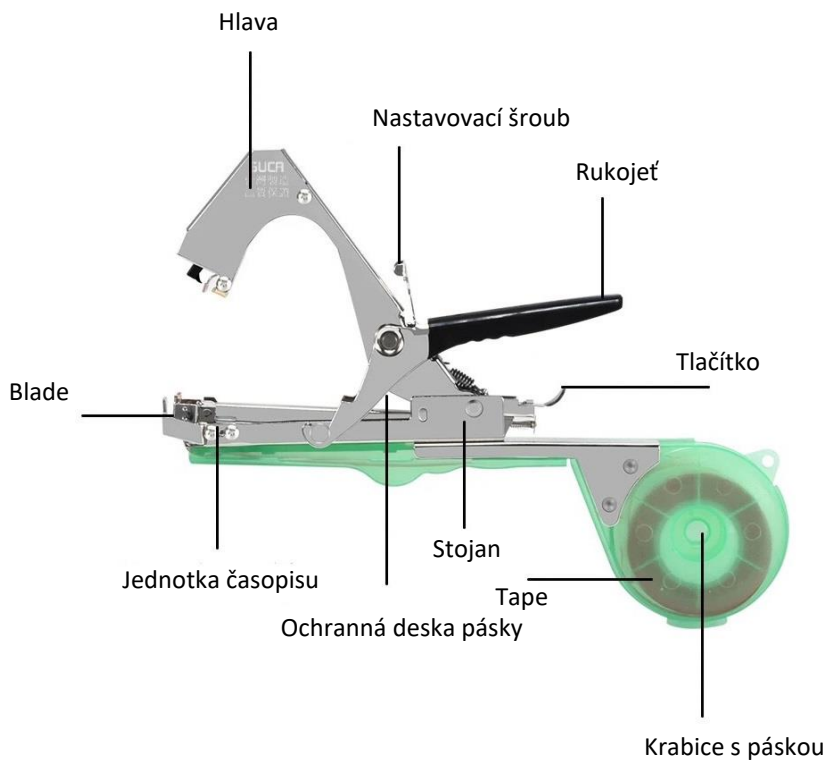
Hmotnost výrobku: 510 g

Mez vázání / Max. průměr:

Vertikální: 53 mm

Horizontální: 21 mm

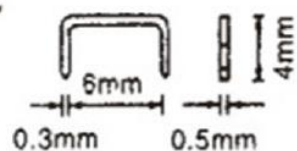
Čepele: Vroubkované čepele



Rozměry výrobku:

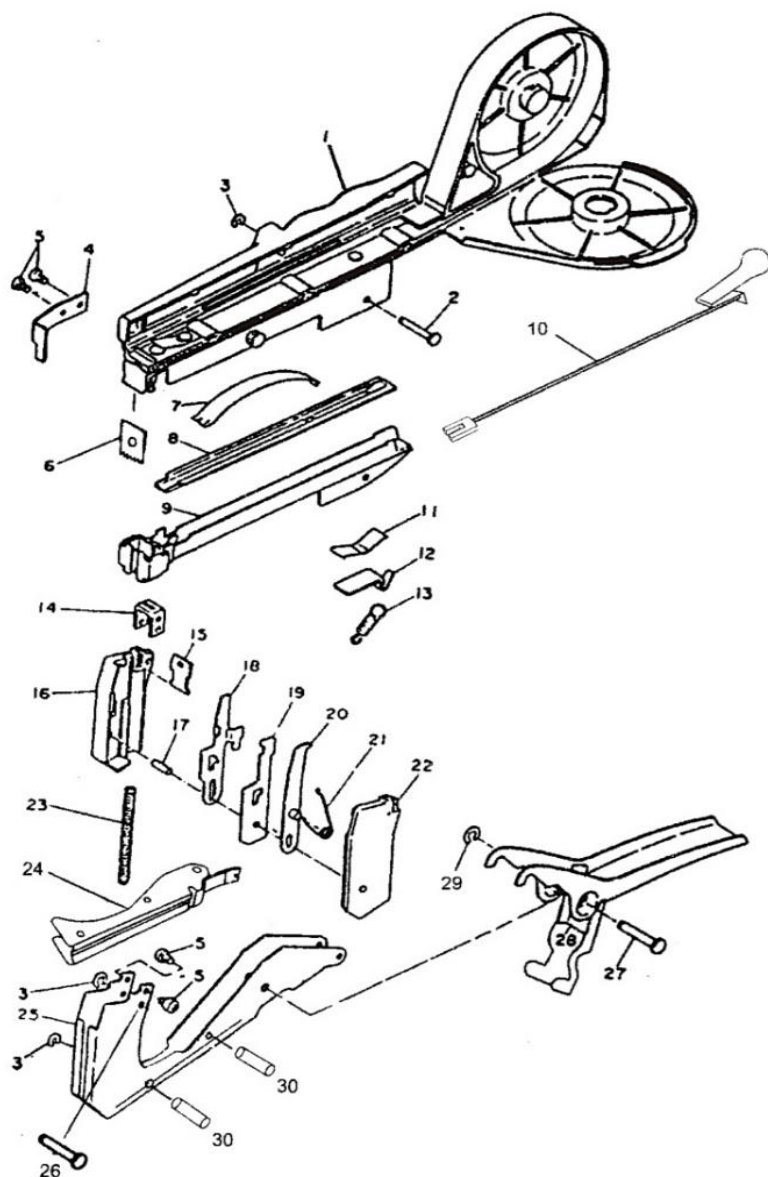


604C



Přehled částí výrobku

Index No.	Part Code No.	Part Name
1	HT70005	Rukojeť typu A
2	FF41229	Sešívací kolík 1229
3	JJ10104	Bezpečnostní kroužek 2.3
4	HT10066	Držák na pruty
5	AA21102	Plochý šroub 3x4
6	TC90017	Vroubkované čepele
7	KK51011	Listová pružina 1011
8	HT10025	Chránič sponek
9	HT70020	Úložná jednotka
10	HT10027	Tlačítko
11	KK51012	Pružina desky 1012
12	HT10026	Háček
13	KK13001	Napínací pružina 3001
14	HT10013	Clincher
15	HT11202	Podložní deska
16	HT10052	Typ pouzdra A
17	FF30103	Přímý kolík 103
18	HT11205	Tlačítko
19	HT11206	Spojková deska
20	HT70004	Modul pro zachycení pásky
21	KK33003	Torzní pružina 3003
22	HT10053	Pouzdro typu B
23	KK23006	Tlaková pružina 3006
24	HT11247	Obálka
25	HT10051	Rameno klinče
26	FF41221	Krokový kolík 1221
27	FF41228	Přímý kolík 1228
28	HT10060	Typ rukojeti B
29	JJ10103	Typ pojistného kroužku E 3.2
30	FF21220	Pružinový kolík 3x16



VAROVÁNÍ A BEZPEČNOSTNÍ POKYNY

- Pečlivě si přečtete celou příručku a uschovejte ji pro budoucí použití.
- Používejte jej pouze k určenému účelu.
- Při práci se strojem nepoužívejte nadměrnou sílu nebo rychlost.
- Tento přístroj mohou používat děti starší 8 let nebo osoby se sníženými fyzickými, smyslovými nebo duševními schopnostmi, pokud obdržely příslušné pokyny a/nebo jsou pod dohledem osoby odpovědné za jejich bezpečnost.
- Tento stroj je určen pouze pro osobní použití (nikoli pro komerční účely).
- K čištění tohoto stroje nepoužívejte abrazivní chemikálie ani alkoholové roztoky.
- Dbejte na to, abyste vkládali sponky do zásobníkové jednotky tak, aby nožičky sponek směřovaly dolů.
- Výrobek rozebírejte pouze v případě poruchy výrobku.
- **NEBEZPEČÍ UDUSENÍ:** Tento přístroj obsahuje malé ostré části, které mohou při požití způsobit poškození. Uchovávejte toto zařízení mimo dosah dětí.
- **NEBEZPEČÍ POŘEZÁNÍ:** Nepřibližujte prsty a jiné části těla ke všem pohyblivým kloubům a řezacímu noži pásy. Při instalaci a demontáži odnímatelných oddílů buďte opatrní, protože nesprávná manipulace může vést k pořezání, skřípnutí a pohmoždění. Při obsluze tohoto stroje dávejte pozor a dbejte na to, abyste při práci pevně drželi rukojeť výrobku.
- **VAROVÁNÍ!** Pokud je výrobek z jakéhokoli důvodu upraven, musí být provedeno řádné testování, aby bylo zajištěno jeho další bezpečné používání.

POKYNY PRO RECYKLACI A LIKVIDACI



Toto označení znamená, že výrobek nelze v celé EU likvidovat jako ostatní odpad z domácností. Aby se zabránilo možnému poškození životního prostředí nebo lidského zdraví v důsledku nekontrolované likvidace odpadu. Zodpovědně recyklujte, abyste podpořili udržitelné využívání materiálových zdrojů. Pokud chcete použité zařízení vrátit, využijte systém odevzdání a sběru nebo se obraťte na prodejce, u kterého jste výrobek zakoupili. Prodejce může výrobek přijmout k ekologicky bezpečné recyklaci.



Prohlášení výrobce, že výrobek splňuje požadavky platných směrnic EU.

NÁVOD K POUŽITÍ

1) Vkládání sponek

- Držte přístroj levou rukou, pravou rukou stiskněte tlačný knoflík a vytáhněte jej ze slotu zásobníku.
- Pravou rukou zvedněte sponky a vložte je do zásobníkové jednotky tak, aby nožičky sponek směřovaly dolů. Můžete vložit 200 sponek typu 604C nebo 150 sponek typu 604E (první z nich jsou součástí balení výrobku).
- Zajistěte sponky na místě opětovným zasunutím tlačné jednotky do otvoru zásobníku. Přidržte knoflík a pevně zasuňte tlačný blok do štěrbiny, dokud nezůstane bezpečně na místě.



KROK 1: Vyměňte tlačnou jednotku.



KROK 2: Nainstalujte svorky.



KROK 3: Znovu nainstalujte tlačnou jednotku.

2) Načítání pásky

- Otevřete kruhový kryt plastové role pásky. Horní část krytu je dole zajištěna kolíkem. Kryt otevřete silným zatažením za kolík směrem nahoru.
- Otevřete plastovou ochrannou jednotku pásky umístěnou pod slotem zásobníku sešivačky. Zatahněte za kolík směrem dolů, abyste odhalili slot pro chránič pásky.
- Vložte roli pásky do kruhové krycí jednotky, jak je znázorněno na obrázku níže. Konec pásky musí směřovat ve směru chrániče pásky.
- Přidržte koncovku pásky a zasuňte ji podél štěrbiny jednotky chrániče pásky.
- Zavřete jednotku chrániče pásky a ujistěte se, že z otvoru jednotky chrániče na konci vyčnívá alespoň centimetr pásky.
- Zavřete kryt role pásky.
- Vytáhněte pásku trčící z ochranné jednotky a umístěte ji mezi kovová vodítka pásky v přední části zařízení.
- Vytáhněte a přidržte pásku podél horní části zásobníkové jednotky sešivačky.
- Stiskněte rukojeť sešivačky. Dbejte na to, abyste pásku stiskli pouze do poloviny, aby ji zachytil zachycovač pásky pohyblivé sešivací ruky. Úplné stisknutí uvolní sešivačku do pásky.
- Jakmile je pásky zachycena, uvolněte rukojeť a vysunete ramena sponkovačky. Pokud je pásky správně nainstalována, měla by se po uvolnění přilepit k pohyblivému rameni sešivačky.



KROK 1: Otevřete kryt role pásky a ochrannou jednotku pásky.



KROK 2: Vložte pásku do přihrádky role a zajistěte ji podél ochranné jednotky.



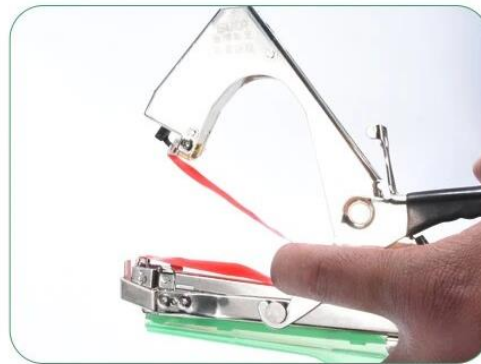
KROK 3: Vytáhněte pásku a zasuňte ji mezi kovová vodítka pásky, abyste ji zajistili.

3) Použití produktu

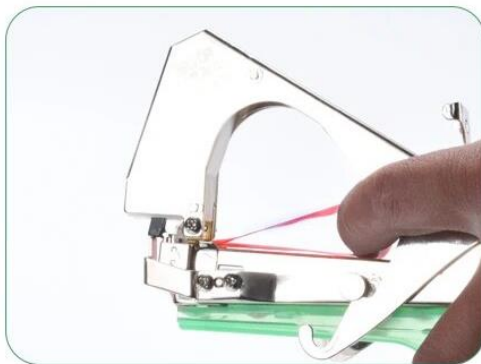
- Chcete-li předměty spojit, přitiskněte pásku k oběma předmětům, dokud nejsou umístěny uvnitř sešíváčky (mezi oběma sešívacími rukama).
- Stiskněte rukojeti k sobě plným stiskem, aby se páska spojila a přestříhla.
- Pásku opět přiložte k horní rukojeti sešíváčky stisknutím rukojetí v polovičním stisku.
- Postup opakujte.



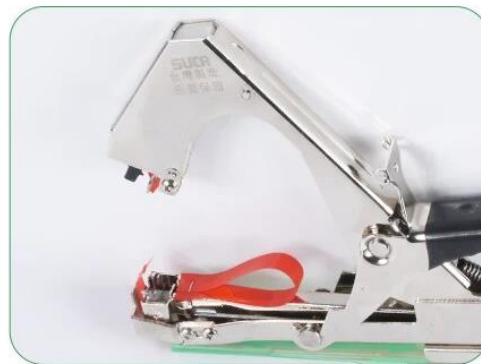
KROK 1: Stiskněte pásku do poloviny, abyste ji zachytili a prodloužili sponku.



KROK 2: Přitiskněte pásku k objektům, které chcete svázat.



KROK 3: Plně stiskněte rukojeti sešíváčky.



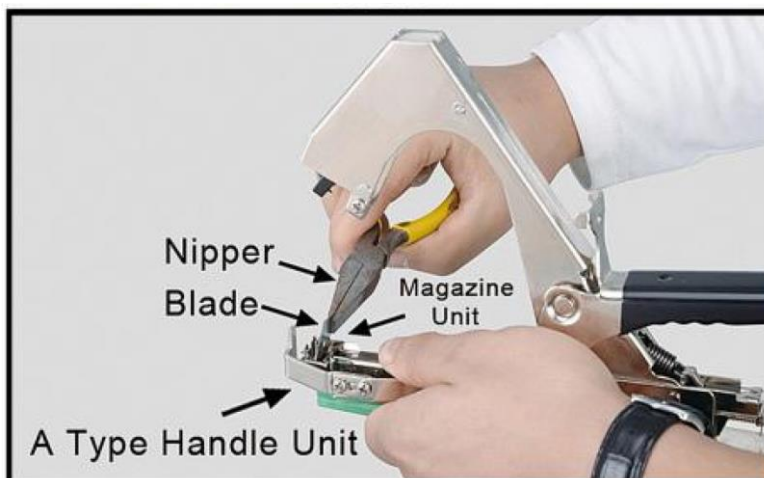
KROK 4: Uvolněte úchyty, páska je svázaná a po dokončení se odstříhne.

ÚDRŽBA

Výměna čepele

1. Když se nůž opotřebuje a není dostatečně ostrý pro efektivní řezání pásky, měl by se vyměnit za nový.
2. Levou rukou sevřete přední část rukojeti a zásobníku typu A, kleštěmi nebo kleštěmi vytáhněte starý nůž a vložte nový nůž.

S čepelí manipulujte opatrně, aby nedošlo k jejímu poškození. Protože je čepel extrémně ostrá, je třeba s ní manipulovat opatrně, aby nedošlo k poranění při výměně. Pokud je potřeba vyměnit nový nůž, obraťte se na distributora.



Odstraňování zaseknutých sponek

Vyjměte tlačný mechanismus a vyjměte vložené sponky. Odstraňte sponky pomocí ocelového drátu nebo malého šroubováku.

