

VIXSON



LIETOTĀJA ROKASGRĀMATA

PLANTBRAND



VISPĀRĪGA INFORMĀCIJA PAR PRODUKTU

Iepakojumā ietilpst:

1x augu skavošanas iekārta

5x līmlentes ruļļi

1000x 604C tipa skavas

1x lietotāja rokasgrāmata

1x rezerves daļu maiss



Produkta specifikācijas

Saderīgs skavotājs: 604C

Lentes izmēri: 26x0,011 m

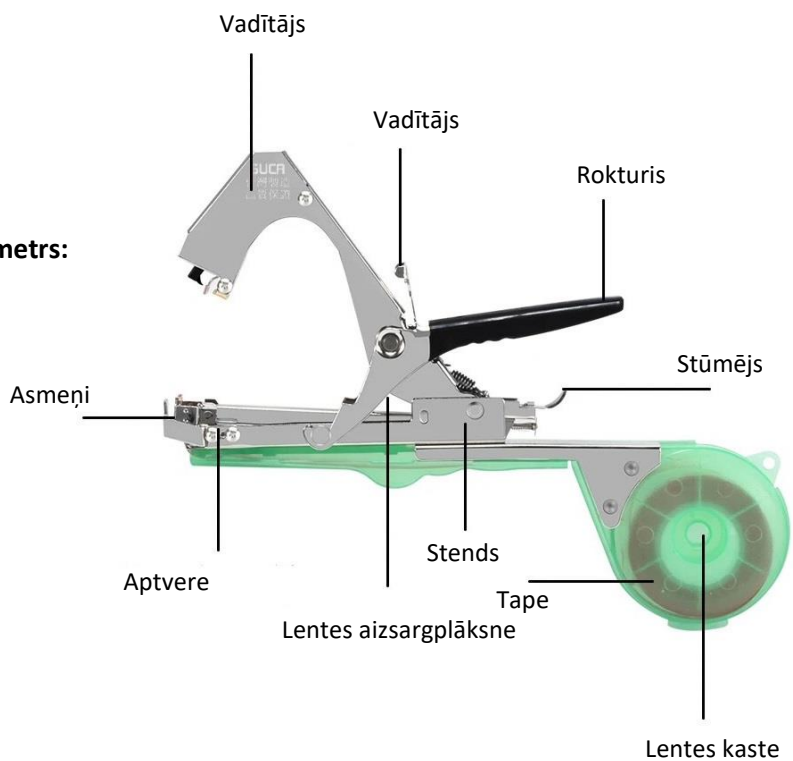
Lentes biezums: 0,12 mm

Produkta svars: 510 g

Saistošais ierobežojums / Maks. diametrs:

- Vertikālais: 53 mm
- Horizontāli: 21 mm

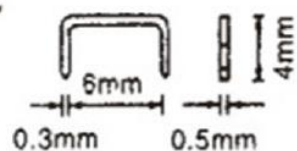
Asmeņi: Tapener zobotie asmeņi



Izstrādājuma izmēri:

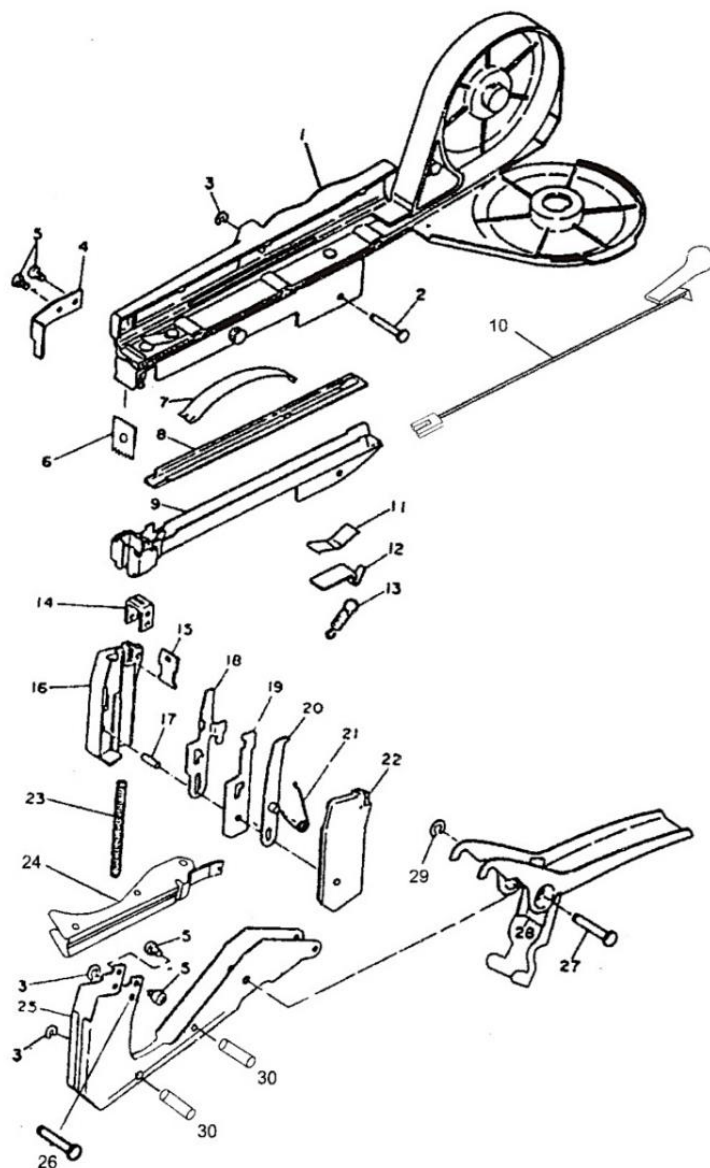


604C



Produkta daļu pārskats

Index No.	Part Code No.	Part Name
1	HT70005	A-Type Handle Unit
2	FF41229	Stapler Pin 1229
3	JJ10104	E-Type Retaining Ring 2.3
4	HT10066	Rod Holder
5	AA21102	Skrūve ar galvu 3x4
6	TC90017	Asmeņi
7	KK51011	Atsperes 1011
8	HT10025	Skavu vāks
9	HT70020	Aptvere
10	HT10027	Stūmējstienis
11	KK51012	Atsperes 1012
12	HT10026	Āķis
13	KK13001	Sprieguma atsperē 3001
14	HT10013	Skava
15	HT11202	Atbalsta plāksne
16	HT10052	A tipa korpuss
17	FF30103	Taisnais tapa 103
18	HT11205	Stūmējstienis
19	HT11206	Sajūga plate
20	HT70004	Lentes uztvērēja bloks
21	KK33003	Torsijas spirāles atsperē 3003
22	HT10053	B tipa korpuss
23	KK23006	Kompresijas atsperē 3006
24	HT11247	Vāks
25	HT10051	Skavas
26	FF41221	Solis Pin 1221
27	FF41228	Taisna tapa 1228
28	HT10060	B-veida rokturu bloks
29	JJ10103	E-Type stiprinājuma gredzens 3.2
30	FF21220	Atsperes tapa 3x16



BRĪDINĀJUMI UN DROŠĪBAS NORĀDĪJUMI

- Rūpīgi izlasiet visu rokasgrāmatu un saglabājiet to turpmākai lietošanai.
- Izmantojiet tikai paredzētajiem mērķiem.
- Lietojot ierīci, nelietojiet pārmērīgu spēku vai ātrumu.
- Šo ierīci drīkst lietot bērni, kas vecāki par 8 gadiem, vai personas ar ierobežotām fiziskajām, maņu vai garīgajām spējām, ja viņi ir saņēmuši atbilstošas instrukcijas un/vai atrodas par viņu drošību atbildīgas personas uzraudzībā.
- Šī ierīce ir paredzēta tikai personīgai lietošanai (ne izplatīšanai).
- Šīs ierīces tīrīšanai nelietojiet abrazīvas ķīmikālijas vai spirta šķīdumus.
- Pārliedzinieties, ka skavas žurnāla blokā tiek ievietotas tā, lai skavu kājiņas būtu vērstas uz leju.
- Izstrādājumu demontējiet tikai tad, ja ir radušies produkta darbības traucējumi.
- Aizrīšanās briesmas: šajā ierīcē ir mazas, asas detaļas, kas var radīt kaitējumu, ja tās tiek norītas. Uzglabājiet šo ierīci bērniem nepieejamā vietā.
- AMPUTĀCIJAS BRĪDINĀJUMS: Sargājiet pirkstus un citas ķermeņa daļas no visiem kustīgajiem savienojumiem un lentes griešanas asmeņa. Uzstādot un atvienojot noņemamos nodalījumus, esiet uzmanīgi, jo nepareiza apiešanās var izraisīt iegriezumus, saskrambšanu un sasitumus. Lietojot šo ierīci, pievērsiet uzmanību un pārliedzinieties, ka, darbojoties ar ierīci, stingri turat izstrādājumu rokturi.
- BRĪDINĀJUMS! Ja izstrādājums jebkādu iemeslu dēļ tiek pārveidots, jāveic atbilstošas pārbaudes, lai nodrošinātu, ka to var turpināt droši lietot.

OTRREIZĒJĀS PĀRSTRĀDES UN IZNĪCINĀŠANAS INSTRUKCIJAS



Šis marķējums nozīmē, ka šo izstrādājumu visā ES nedrīkst apglabāt kā citus sadzīves atkritumus. Lai novērstu iespējamu kaitējumu videi vai cilvēku veselībai nekontrolētas atkritumu iznīcināšanas rezultātā. Atbildīgi pārstrādāt, lai veicinātu ilgtspējīgu materiālo resursu izmantošanu. Ja vēlaties nodot atpakaļ lietotu ierīci, izmantojiet nodošanas un savākšanas sistēmu vai sazinieties ar mazumtirgotāju, no kura iegādājāties izstrādājumu. Mazumtirgotājs var pieņemt izstrādājumu videi drošai pārstrādei.



Ražotāja deklarācija, ka izstrādājums atbilst piemērojamo ES direktīvu prasībām.

LIETOTĀJA INSTRUKCIJAS

1) Skavu ielikšana

- Ar kreiso roku turiet ierīci, ar labo roku nospiediet stumšanas bloka pogu un izvelciet to no aptveres.
- Paņemiet skavas ar labo roku un ievietojiet tās aptverē ar skavu kājiņām vērstām uz leju. Var ielādēt 200 604C tipa skavas vai 150 604E tipa skavas (pirmās ir iekļautas produkta iepakojumā).
- Nostipriniet skavas vietā, ievietojot stūmējierīci aptverē. Nospiediet pogu un stingri iebīdiet stūmējierīci ligzdā, līdz tā droši turas savā vietā.



1. PĒCIS: Noņemiet stūmējierīci.



2. KĀRTA: Uztādiat skavas.



3. PASĀKUMS: Atkārtoti uzstādiat stūmējierīci.

2) Lentas ielādēšana

- Atveriet apļveida plastmasas lentes ruļļa vāku. Vāka augšdaļa ir nostiprināta ar tapu. Atveriet vāku, stingri pavelkot tapu uz augšu.
- Atveriet plastmasas lentes aizsarga bloku, kas atrodas zem skavotāja aptveres. Pavelciet tapu uz leju, lai atklātu lentes aizsargplēvi.
- Ievietojiet lentes rulli apaļajā pārsega blokā, kā parādīts attēlā zemāk. Lentes galam jābūt vērstam lentes aizsarga virzienā.
- Turiet lentes galu un bīdiet to gar lentes aizsargierīces slotu.
- Aizveriet lentes aizsargierīci, pārlicinieties, ka no aizsargierīces atveres galā ir vismaz centimetrs lentes.
- Aizveriet lentes ruļļa vāku.
- Izvelciet no aizsargierīces izlīmēto lenti un ievietojiet to starp ierīces priekšpusē esošajām metāla lentes vadotnēm.
- Izvelciet un turiet lenti gar skavotāja aptveres augšējo daļu.
- Saspiediet skavotāja rokturus. Pārlicinieties, ka nospiediet tikai līdz pusei, lai lentes uztvērējs kustīgajā skavotāja rokturī aizķertu lenti. Pilnīgi nospiežot, skavotājs iespiež skavotājs lentē.
- Kad lente ir iespiesta, atlaidiet rokturi, lai izstieptu skavotāju rokas. Ja lente ir pareizi uzstādīta, pēc atbrīvošanas lentei ir jāpieķeras pie kustīgās skavotājsiksnas.



1. PĒCIS: Atveriet lentes ruļļa vāku un lentes aizsargierīci.



2. PĒCIS: Ievietojiet lenti ruļļa nodalījumā un nostipriniet to gar aizsargierīci.



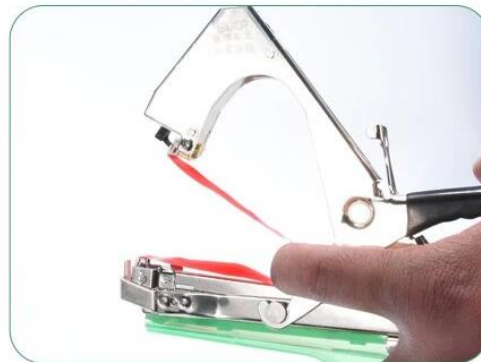
3. PĒCIS: Izvelciet lenti un ievietojiet to starp metāla lentes vadotnēm, lai to nostiprinātu.

3) Produkta lietošana

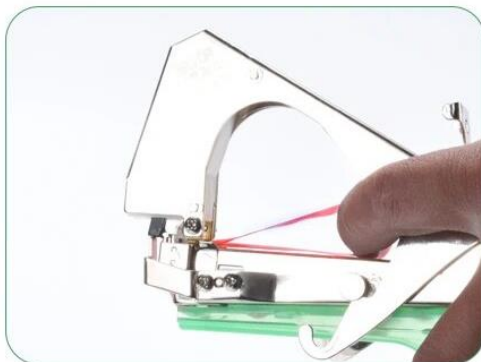
- Lai savienotu objektus kopā, piespiediet lenti pie abiem objektiem, līdz tie ir novietoti skavotāja iekšpusē (starp abām saspraudes rokām).
- Nospiediet rokturus kopā, pilnībā saspiežot, lai sasietu un pārgrieztu lenti.
- Atkārtoti pievienojiet lenti augšējai skavotāja rokai, nospiežot rokturus līdz pusei.
- Atkārtojiet šo procesu.



1. PĒCIS: līdz pusei nospiediet, lai aizķertu lenti un izstieptu skavu.



2. PĒCIS: Piespiediet lenti pie objektiem, kurus vēlaties sasiet.



3. PĒCIS: pilnībā nospiediet skavotājs rokturus.



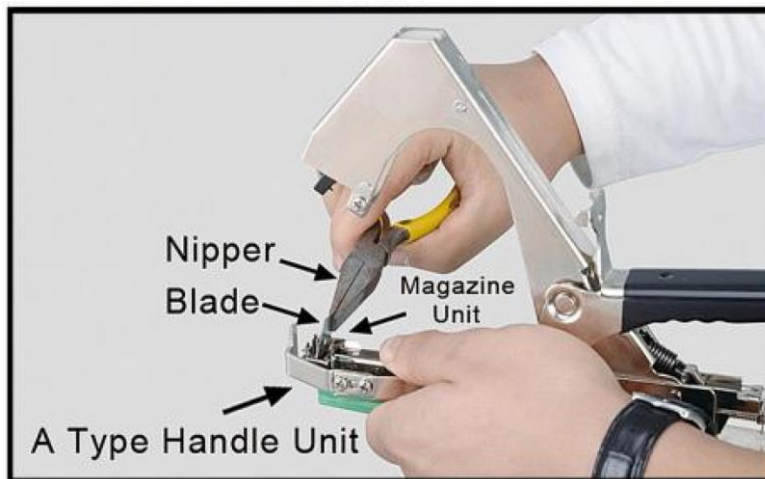
4: Pabeidzot darbu, lente tiek sasaistīta un nogriezta.

UZTURĒŠANA

Asmeņa nomaiņa

1. Kad asmens nolietojas un vairs nav pietiekami ass, lai efektīvi grieztu lenti, tas jānomaina pret jaunu.
2. Ar kreiso roku aizspiediet A tipa roktura bloka un žurnāla bloka priekšgalu, ar knaiblēm izvelciet veco asmeni un ievietojiet jaunu asmeni.

Ar asmeni rīkojieties uzmanīgi, lai nesabojātu asmeņa malu. Tā kā asmens ir ļoti ass, ar to jārīkojas uzmanīgi, lai izvairītos no traumām tā nomaiņas laikā. Ja nepieciešams jauns asmens, sazinieties ar izplatītāju.



Iekērušos skavu noņemšana

Demontējiet stumšanas bloku un izņemiet ievietotās skavas. Izņemiet skavas ar tērauda stiepli vai mazu skrūvgriezi.

