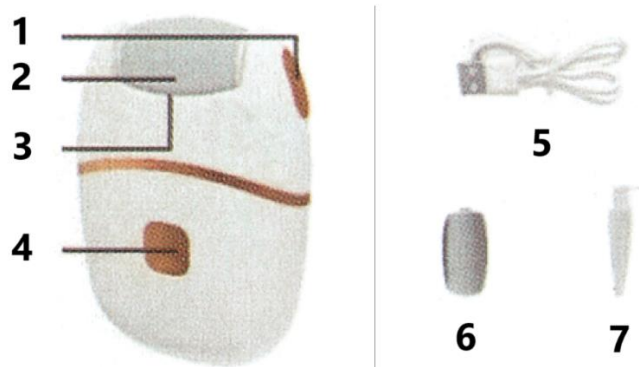


PL: PETAGRIND – INSTRUKCJA OBSŁUGI

PRZEGLĄD PRODUKTU



1. Przycisk zwalniający
2. Głowica szlifująca
3. Światło LED
4. Przełącznik ON/OFF
5. Przewód ładujący USB Type-C
6. Zapasowa głowica szlifująca
7. Szczoteczka do czyszczenia

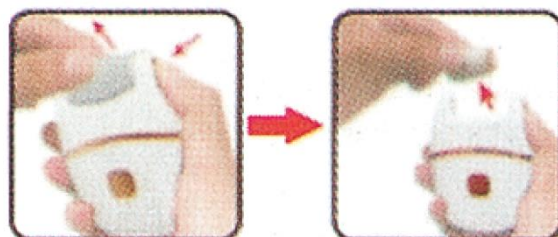
INSTRUKCJE DOTYCZĄCE ŁADOWANIA

1. Upewnij się, że urządzenie jest wyłączone.
2. Podłącz przewód zasilający do portu ładowania w urządzeniu.
3. Podłącz końcówkę USB do powerbanku, portu USB komputera lub innego źródła zasilania.
4. Podczas ładowania świeci czerwone światło. Gdy urządzenie jest w pełni naładowane, zapala się zielone światło.
Czas ładowania wynosi około 1,5 godziny.

WYMIANA GŁOWICY SZLIFUJĄCEJ

Wymieniaj głowicę szlifującą w razie potrzeby, aby uzyskać najlepsze efekty. W zależności od częstotliwości użycia i powierzchni skóry, może być konieczna wymiana po dwóch pełnych użyciach. Zawsze wyłącz urządzenie przed wymianą głowicy.

1. Przytrzymaj głowicę jedną ręką i naciśnij przycisk zwalniający drugą ręką. Głowica wysunie się (zobacz rysunki 6 i 7).
2. Wsuń nową głowicę aż do usłyszenia kliknięcia, co oznacza, że została prawidłowo zamocowana.



Uwaga: Nie używaj urządzenia bez poprawnie zamocowanej głowicy.

Ważne: Urządzenie jest fabrycznie wyposażone w grubą głowicę szlifującą.

PRZECHOWYWANIE

Przechowuj urządzenie w suchym i chłodnym miejscu, poza zasięgiem dzieci.

Nie wystawiaj go na działanie wysokiej temperatury ani wilgoci.

JAK UŻYWAĆ TEGO PRODUKTU

Produkt przeznaczony jest wyłącznie do wygładzania skóry stóp i pięt. Nie używaj na innych częściach ciała.

1. Umyj i dokładnie osusz skórę. Nie stosuj na uszkodzoną lub podrażnioną skórę.
2. Upewnij się, że głowica szlifująca jest prawidłowo zamocowana. (W razie potrzeby zapoznaj się z sekcją o wymianie.)
3. Zdejmij osłonę ochronną przed użyciem.
4. Wciśnij przycisk, aby włączyć urządzenie. Posiada ono dwa tryby prędkości:
 - Jedno naciśnięcie – niska prędkość
 - Drugie naciśnięcie – wysoka prędkość
 - Lub szybkie podwójne kliknięcie, aby od razu włączyć wysoką prędkość
5. Delikatnie przesuwaj urządzenie (do przodu, do tyłu lub na boki) po zrogowaciałej skórze przez 2–3 sekundy. Nie naciskaj. Przy zbyt dużym nacisku urządzenie automatycznie się zatrzyma.
 - Sprawdź, czy skóra jest gładka.
 - W razie potrzeby powtórz działanie co 2–3 sekundy, aż osiągniesz pożądany efekt.
6. Zobacz sekcję „Czyszczenie” w celu uzyskania instrukcji konserwacji.
7. Po użyciu załóż ponownie osłonę ochronną.



INSTRUKCJE DOTYCZĄCE RECYKLINGU I UTYLIZACJI:



Ta etykieta oznacza, że produkt nie może być usuwany jako zwykły odpad domowy w całej UE. Aby zapobiec potencjalnym szkodom dla środowiska lub zdrowia ludzkiego wynikającym z niekontrolowanego usuwania odpadów. Recykling prowadź odpowiedzialnie, aby promować zrównoważone korzystanie z zasobów materialnych. Jeśli chcesz zwrócić używane urządzenie, skorzystaj z systemu odbioru i kolekcji lub skontaktuj się z detalistą, od którego zakupiłeś produkt. Detalista może przyjąć produkt do ekologicznego recyklingu.



Oświadczenie producenta, że produkt spełnia wymagania odpowiednich dyrektyw UE.