

EN: PAINTJET – USER MANUAL

PRODUCT SPECIFICATIONS

- **Voltage:** 110-120V/220-240V, 50/60Hz
- **Motor Speed:** 32,000 RPM
- **Capacity:** 800 ml / 1.2 kg
- **Flow Rate:** 500 cc per minute
- **Compatibility:** Use with latex and oil paints, stains, and sealants

PRODUCT OVERVIEW

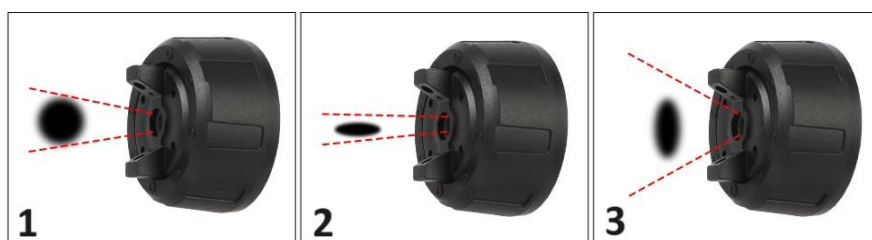


1. Plastic nozzle
2. Power switch
3. 800 ml container
4. Volume control knob
5. Soft rubber handle
6. Pure copper motor

PORTABLE AND EASY TO USE

PAINTJET is an electric paint sprayer that is portable and easy to use and carry. Enjoy painting your home walls and various other surfaces, including stucco, brick, paneling, ceiling, wood, concrete, etc.

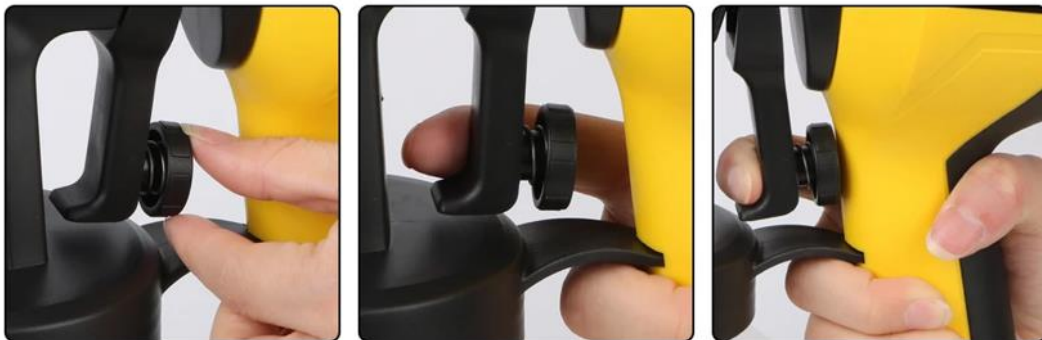
3 SPRAYING FUNCTIONS – ADJUST THE NOZZLE



- PAINTJET has a capacity of 800 ml, facilitating quick painting and covering large areas.
- It features a built-in spray tip designed for professional results when using latex, oil paints, and stains.
- The professional metal two-finger trigger with a built-in stop feature ensures easy spray control and consistent coverage.

ADJUSTING THE FLOW

Rotate the black knob to control the exhaust volume of the machine. This will adjust the amount of paint being sprayed.



SAFETY WARNINGS

1. Keep your workplace clean and tidy. Never use the tool in hazardous areas containing flammable liquids, gases, or dust.
2. Only use paints, solvents, or other materials with a flash point of 73°F (22°C) or higher.
3. Never point the spray gun at any person or animal. In the event of an injury, seek immediate medical attention.
4. Always read the paint manufacturer's thinning instructions before use.
5. Clean the spray gun thoroughly after each use.
6. Do not pull the power cord to move this tool.

INSTRUCTIONS FOR RECYCLING AND DISPOSAL:



This label means that the product cannot be disposed of as other household waste throughout the EU. To prevent potential damage to the environment or human health from uncontrolled waste disposal. Recycle responsibly to promote the sustainable use of material resources. If you want to return a used device, use the drop-off and collection system, or contact the retailer from whom you bought the product. The retailer can accept the product for environmentally safe recycling.



A declaration by the manufacturer that the product complies with the requirements of the applicable EU Directives.

SI: PAINTJET - NAVODILA ZA UPORABO

SPECIFIKACIJE IZDELKA

- **Napetost:** 110-120V/220-240V, 50/60Hz
- **Hitrost motorja:** 32.000 vrtljajev na minuto
- **Zmogljivost:** 800 ml / 1,2 kg
- **Hitrost pretoka:** 500 cm³ na minuto
- **Kompatibilnost:** Uporabljajte z lateksnimi in oljnimi barvami, madeži in tesnilnimi sredstvi

PREGLED IZDELKOV



1. Plastična šoba
2. Stikalo za napajanje
3. 800 ml posoda
4. Gumb za uravnavanje glasnosti
5. Mehak gumijast ročaj
6. Motor iz čistega bakra

PRENOSEN IN ENOSTAVEN ZA UPORABO

PAINTJET je električni razpršilnik za barvo, ki je prenosen ter enostaven za uporabo in prenašanje. Uživajte v barvanju domačih sten in različnih drugih površin, vključno z ometom, opeko, oblogami, stropom, lesom, betonom itd.

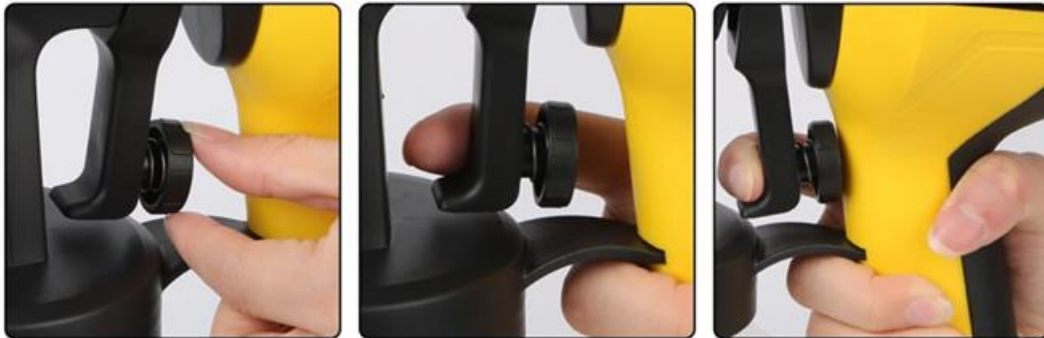
3 FUNKCIJE PRŠENJA - NASTAVITE ŠOBO



- PAINTJET ima prostornino 800 ml, kar omogoča hitro barvanje in pokrivanje velikih površin.
- Ima vgrajeno pršilno konico, ki je zasnovana za profesionalne rezultate pri uporabi lateksa, oljnih barv in madežev.
- Profesionalni kovinski dvoprstni sprožilec z vgrajeno funkcijo zaustavitve zagotavlja enostaven nadzor pršenja in dosledno pokritost.

PRILAGAJANJE PRETOKA

Z vrtenjem črnega gumba uravnate količino izpušnih plinov naprave. S tem prilagodite količino razpršene barve.



VARNOSTNA OPOZORILA

1. Delovno mesto naj bo čisto in urejeno. Orodja nikoli ne uporabljajte na nevarnih območjih z vnetljivimi tekočinami, plini ali prahom.
2. Uporabljajte samo barve, topila ali druge materiale s plameniščem 73 °F (22 °C) ali več.
3. Nikoli ne usmerjajte brizgalne pištole v katero koli osebo ali žival. V primeru poškodbe takoj poiščite zdravniško pomoč.
4. Pred uporabo vedno preberite navodila proizvajalca barve za redčenje.
5. Po vsaki uporabi pršilno pištolo temeljito očistite.
6. Za premikanje tega orodja ne potegnite za napajalni kabel.

NAVODILA ZA RECIKLIRANJE IN ODLAGANJE:



Ta oznaka pomeni, da izdelka ni dovoljeno odvreči med gospodinjske odpadke po vsej EU. Da bi preprečili potencialno škodo okolju ali človeškemu zdravju zaradi nekontroliranega odlaganja odpadkov. Reciklirajte odgovorno za spodbujanje trajnostne rabe materialnih virov. Če želite vrniti uporabljen izdelek, uporabite sistem za oddajo in zbiranje, ali pa stopite v stik z trgovcem, pri katerem ste izdelek kupili. Trgovina lahko sprejme izdelek za okolju prijazno recikliranje.



Izjava proizvajalca, da izdelek izpolnjuje zahteve ustreznih direktiv EU.

HR: PAINTJET – KORISNIČKI PRIRUČNIK

SPECIFIKACIJE PROIZVODA

- **Napon:** 110-120V/220-240V, 50/60Hz
- **Brzina motora:** 32,000 RPM
- **Kapacitet:** 800 ml / 1,2 kg
- **Protok:** 500 cc po minuti
- **Kompatibilnost:** Koristite s bojama na bazi lateksa i ulja, mrljama i brtvilima

PREGLED PROIZVODA

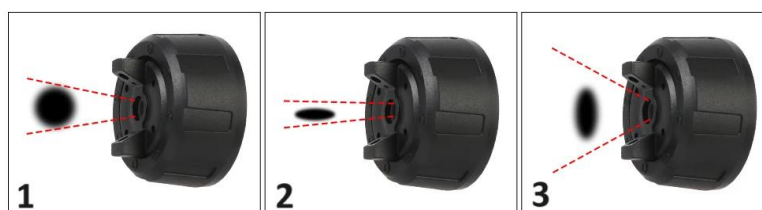


1. Plastična mlaznica
2. Prekidač za napajanje
3. Spremnik od 800 ml
4. Gumb za kontrolu volumena
5. Meka gumena ručka
6. Motor od čistog bakra

PRENOSIV I LAKO ZA UPOTREBU

PAINTJET je električni raspršivač boje koji je prenosiv i jednostavan za upotrebu i nošenje. Uživajte u bojanju zidova vašeg doma i raznih drugih površina, uključujući štukaturu, ciglu, oblaganje, strop, drvo, beton itd.

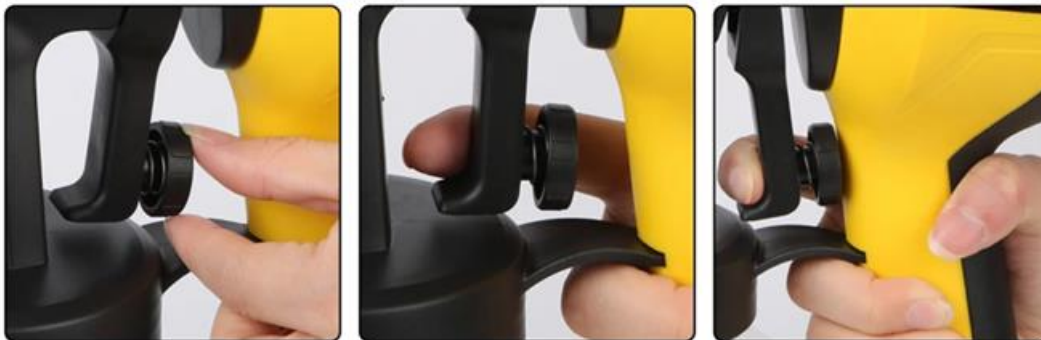
3 FUNKCIJE PRSKANJA – PODESITE MLAVNICU



- PAINTJET ima kapacitet od 800 ml, što omogućuje brzo bojanje i pokrivanje velikih površina.
- Ima ugrađeni vrh mlaznice dizajniran za profesionalne rezultate pri korištenju boja na bazi lateksa, ulja i mrlja.
- Profesionalni metalni okidač za dva prsta s ugrađenom funkcijom zaustavljanja osigurava jednostavnu kontrolu prskanja i dosljedno prekrivanje.

PODEŠAVANJE PROTOKA

Okrenite crni gumb za kontrolu volumena ispuha uređaja. Ovo će podesiti količinu boje koja se raspršuje.



SIGURNOSNA UPOZORENJA

1. Držite vaše radno mjesto čistim i urednim. Nikada ne koristite alat u opasnim područjima koja sadrže zapaljive tekućine, plinove ili prašinu.
2. Koristite samo boje, otapala ili druge materijale s točkom paljenja od 73°F (22°C) ili višom.
3. Nikada ne usmjeravajte pištolj za prskanje prema bilo kojoj osobi ili životinji. U slučaju ozljede, odmah potražite medicinsku pomoć.
4. Uvijek pročitajte upute proizvođača boje za razrjeđivanje prije upotrebe.
5. Temeljito očistite pištolj za prskanje nakon svake upotrebe.
6. Nemojte povlačiti kabel za napajanje kako biste pomaknuli alat.

UPUTE ZA RECIKLAŽU I ODLAGANJE:



Ova oznaka znači da se proizvod ne smije odbaciti kao ostatak kućanstva u cijeloj EU. Kako biste spriječili moguću štetu okolišu ili ljudskom zdravlju od nekontroliranog odlaganja otpada. Reciklirajte odgovorno kako biste potaknuli održivu uporabu materijalnih resursa. Ako želite vratiti korišteni uređaj, koristite sustav za predaju i prikupljanje, ili kontaktirajte prodavača od kojeg ste kupili proizvod. Prodavač može prihvatiti proizvod za ekološki sigurno recikliranje.



Izjava proizvođača da proizvod zadovoljava zahtjeve odgovarajućih direktiva EU.

IT: PAINTJET - MANUALE D'USO

SPECIFICHE DEL PRODOTTO

- **Tensione:** 110-120V/220-240V, 50/60Hz
- **Velocità del motore:** 32.000 RPM
- **Capacità:** 800 ml / 1,2 kg
- **Portata:** 500 cc al minuto
- **Compatibilità:** Utilizzo con vernici al lattice e ad olio, mordenti e sigillanti

PANORAMICA DEL PRODOTTO



1. Ugello in plastica
2. Interruttore di alimentazione
3. Contenitore da 800 ml
4. Manopola di regolazione del volume
5. Impugnatura in gomma morbida
6. Motore in rame puro

PORTATILE E FACILE DA USARE

PAINTJET è uno spruzzatore di vernice elettrico portatile e facile da usare e trasportare. Per dipingere le pareti di casa e varie altre superfici, tra cui stucco, mattoni, pannelli, soffitti, legno, cemento, ecc.

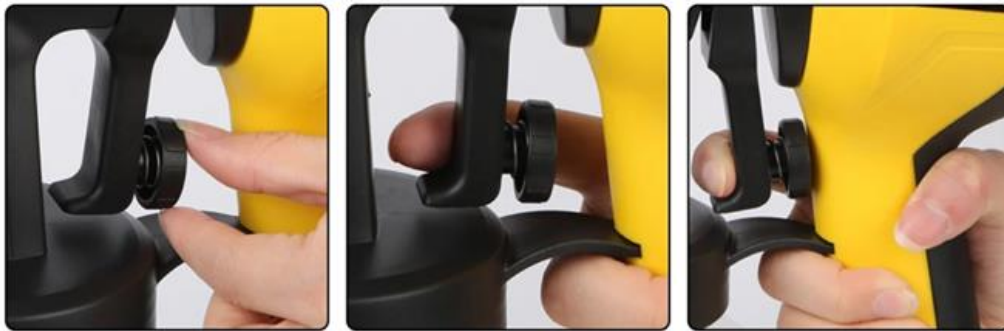
3 FUNZIONI DI SPRUZZATURA - REGOLAZIONE DELL'UGELLO



- PAINTJET ha una capacità di 800 ml, che facilita la verniciatura rapida e la copertura di grandi aree.
- È dotato di un ugello di spruzzatura incorporato, progettato per ottenere risultati professionali quando si utilizzano vernici al lattice, a olio e mordenti.
- Il grilletto professionale in metallo a due dita con funzione di arresto incorporata garantisce un facile controllo del getto e una copertura uniforme.

REGOLAZIONE DEL FLUSSO

Ruotare la manopola nera per controllare il volume di scarico della macchina. In questo modo si regola la quantità di vernice spruzzata.



AVVERTENZE DI SICUREZZA

1. Mantenere il posto di lavoro pulito e ordinato. Non utilizzare mai l'utensile in aree pericolose contenenti liquidi, gas o polveri infiammabili.
2. Usare solo vernici, solventi o altri materiali con un punto di infiammabilità pari o superiore a 22°C.
3. Non puntare mai la pistola a spruzzo contro persone o animali. In caso di lesioni, rivolgersi immediatamente a un medico.
4. Prima dell'uso, leggere sempre le istruzioni di diluizione del produttore della vernice.
5. Pulire accuratamente la pistola a spruzzo dopo ogni utilizzo.
6. Non tirare il cavo di alimentazione per spostare questo strumento.

ISTRUZIONI PER IL RICICLAGGIO E LO SMALTIMENTO:



Questa etichetta indica che il prodotto non può essere smaltito come altri rifiuti domestici in tutta l'Unione Europea. Per prevenire possibili danni all'ambiente o alla salute umana derivanti da uno smaltimento non controllato dei rifiuti. Ricicla responsabilmente per promuovere l'uso sostenibile delle risorse materiali. Se desideri restituire un dispositivo usato, utilizza il sistema di raccolta o contatta il rivenditore presso il quale hai acquistato il prodotto. Il rivenditore può accettare il prodotto per un riciclaggio ecologicamente sicuro.



Una dichiarazione del produttore che attesta che il prodotto è conforme ai requisiti delle direttive dell'UE applicabili.

DE/AT: PAINTJET - BENUTZERHANDBUCH

PRODUKTSPEZIFIKATIONEN

- **Spannung:** 110-120V/220-240V, 50/60Hz
- **Motordrehzahl:** 32.000 RPM
- **Fassungsvermögen:** 800 ml / 1,2 kg
- **Durchflussmenge:** 500 cc pro Minute
- **Kompatibilität:** Verwendung mit Latex- und Ölfarben, Beizen und Dichtungsmitteln

PRODUKTÜBERSICHT



1. Kunststoffdüse
2. Netzschalter
3. 800-ml-Behälter
4. Drehknopf zur Mengenregulierung
5. Weicher Gummigriff
6. Motor aus reinem Kupfer

TRAGBAR UND EINFACH ZU BEDIENEN

PAINTJET ist ein elektrischer Farbsprüher, der tragbar und einfach zu bedienen und zu transportieren ist. Genießen Sie das Streichen Ihrer Hauswände und verschiedener anderer Oberflächen, einschließlich Stuck, Ziegel, Verkleidungen, Decken, Holz, Beton, etc.

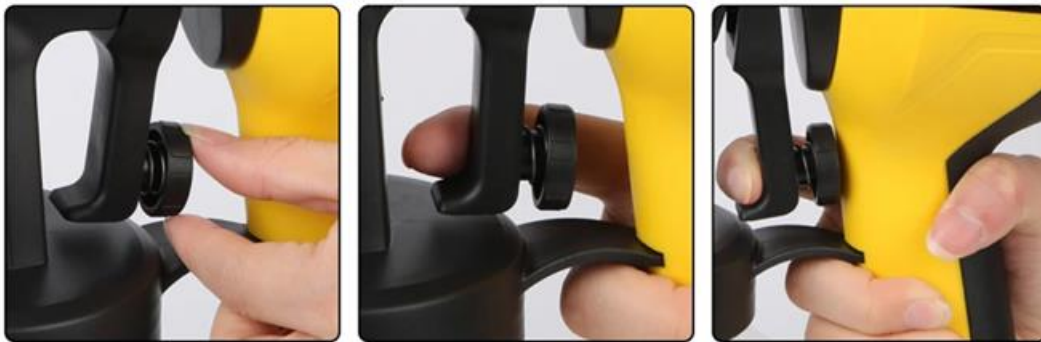
3 SPRÜHFUNKTIONEN - EINSTELLUNG DER DÜSE



- PAINTJET hat ein Fassungsvermögen von 800 ml, was ein schnelles Streichen und das Abdecken großer Flächen ermöglicht.
- Er verfügt über eine integrierte Sprühdüse, die für professionelle Ergebnisse bei der Verwendung von Latex-, Öl- und Beizfarben sorgt.
- Der professionelle Zwei-Finger-Abzug aus Metall mit integrierter Stoppfunktion gewährleistet eine einfache Sprühkontrolle und eine gleichmäßige Abdeckung.

EINSTELLEN DES DURCHFLUSSES

Drehen Sie den schwarzen Drehknopf, um die Ausstoßmenge des Geräts zu regulieren. Damit wird die Menge der gesprühten Farbe eingestellt.



SICHERHEITSHINWEISE

1. Halten Sie Ihren Arbeitsplatz sauber und aufgeräumt. Verwenden Sie das Gerät niemals in Gefahrenbereichen, in denen sich brennbare Flüssigkeiten, Gase oder Staub befinden.
2. Verwenden Sie nur Farben, Lösungsmittel oder andere Materialien mit einem Flammpunkt von 22°C (73°F) oder höher.
3. Richten Sie die Spritzpistole niemals auf Personen oder Tiere. Im Falle einer Verletzung suchen Sie sofort einen Arzt auf.
4. Lesen Sie vor dem Gebrauch immer die Verdünnungsanweisungen des Farbherstellers.
5. Reinigen Sie die Spritzpistole nach jedem Gebrauch gründlich.
6. Ziehen Sie nicht am Netzkabel, um das Gerät zu bewegen.

ANLEITUNGEN ZUR RECYCLING UND ENTSORGUNG:



Dieses Label bedeutet, dass das Produkt nicht wie üblicher Haushaltsmüll in der gesamten EU entsorgt werden darf. Um mögliche Schäden an der Umwelt oder der menschlichen Gesundheit durch unkontrollierte Abfallentsorgung zu verhindern. Recyceln Sie verantwortungsbewusst, um die nachhaltige Nutzung von Materialressourcen zu fördern. Wenn Sie ein gebrauchtes Gerät zurückgeben möchten, verwenden Sie das Abgabesystem oder wenden Sie sich an den Händler, bei dem Sie das Produkt gekauft haben. Der Händler kann das Produkt umweltfreundlich recyceln.



Eine Erklärung des Herstellers, dass das Produkt den Anforderungen der geltenden EU-Richtlinien entspricht.

ES: PAINTJET - MANUAL DEL USUARIO

ESPECIFICACIONES DEL PRODUCTO

- **Voltaje:** 110-120V/220-240V, 50/60Hz
- **Velocidad del motor:** 32.000 RPM
- **Capacidad:** 800 ml / 1,2 kg
- **Caudal:** 500 cc por minuto
- **Compatibilidad:** Uso con pinturas de látex y aceite, tintes y selladores

DESCRIPCIÓN DEL PRODUCTO



1. Boquilla de plástico
2. Interruptor de encendido
3. Recipiente de 800 ml
4. Botón de control de volumen
5. Mango de goma blanda
6. Motor de cobre puro

PORTÁTIL Y FÁCIL DE USAR

PAINTJET es un pulverizador de pintura eléctrico portátil y fácil de usar y transportar. Disfrute pintando las paredes de su casa y otras superficies, como estuco, ladrillo, paneles, techos, madera, hormigón, etc.

3 FUNCIONES DE PULVERIZACIÓN - AJUSTE LA BOQUILLA



- PAINTJET tiene una capacidad de 800 ml, lo que facilita el pintado rápido y la cobertura de grandes superficies.
- Incorpora una boquilla pulverizadora diseñada para obtener resultados profesionales al utilizar pinturas de látex, óleo y tintes.
- El gatillo metálico profesional de dos dedos con función de parada incorporada garantiza un fácil control de la pulverización y una cobertura uniforme.

AJUSTE DEL CAUDAL

Gire el mando negro para controlar el volumen de salida de la máquina. Esto ajustará la cantidad de pintura que se pulveriza.



ADVERTENCIAS DE SEGURIDAD

1. Mantenga su lugar de trabajo limpio y ordenado. No utilice nunca la herramienta en zonas peligrosas que contengan líquidos, gases o polvo inflamables.
2. Utilice únicamente pinturas, disolventes u otros materiales con un punto de inflamación de 22°C (73°F) o superior.
3. No apunte nunca la pistola pulverizadora hacia una persona o un animal. En caso de lesión, solicite atención médica inmediata.
4. Lea siempre las instrucciones de dilución del fabricante de la pintura antes de utilizarla.
5. Limpie a fondo la pistola pulverizadora después de cada uso.
6. No tire del cable de alimentación para mover esta herramienta.

INSTRUCCIONES PARA EL RECICLAJE Y LA ELIMINACIÓN:



Esta etiqueta significa que el producto no puede eliminarse como otros residuos domésticos en toda la UE. Para evitar posibles daños al medio ambiente o a la salud humana derivados de la eliminación incontrolada de residuos. Recicle de forma responsable para promover el uso sostenible de los recursos materiales. Si desea devolver un aparato usado, utilice el sistema de entrega y recogida o póngase en contacto con el minorista al que compró el producto. El minorista puede aceptar el producto para reciclarlo de forma segura para el medio ambiente.



Una declaración del fabricante de que el producto cumple los requisitos de las Directivas de la UE aplicables.

PT: PAINTJET - MANUAL DO UTILIZADOR

ESPECIFICAÇÕES DO PRODUTO

- **Tensão:** 110-120V/220-240V, 50/60Hz
- **Velocidade do motor:** 32.000 RPM
- **Capacidade:** 800 ml / 1,2 kg
- **Caudal:** 500 cc por minuto
- **Compatibilidade:** Utilizar com tintas de látex e óleo, corantes e vedantes

VISÃO GERAL DO PRODUTO



1. Bico de plástico
2. Interruptor de alimentação
3. Recipiente de 800 ml
4. Botão de controlo do volume
5. Pega de borracha macia
6. Motor de cobre puro

PORTÁTIL E FÁCIL DE UTILIZAR

O PAINTJET é um pulverizador de tinta elétrico que é portátil e fácil de utilizar e transportar. Desfrute da pintura das paredes da sua casa e de várias outras superfícies, incluindo estuque, tijolo, painéis, teto, madeira, betão, etc.

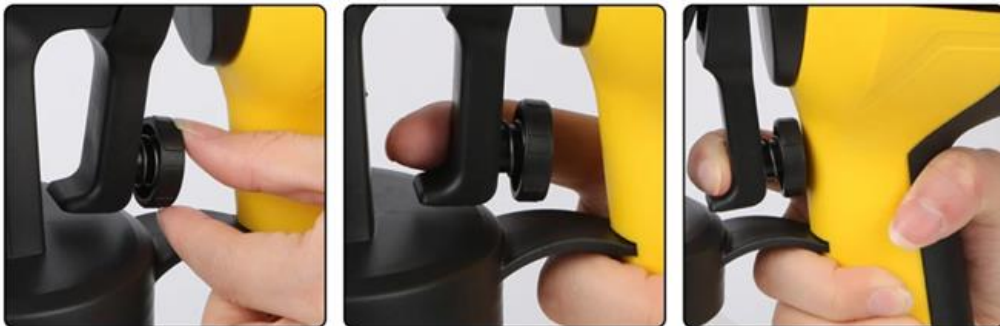
3 FUNÇÕES DE PULVERIZAÇÃO - AJUSTE DO BICO



- O PAINTJET tem uma capacidade de 800 ml, o que facilita a pintura rápida e a cobertura de grandes superfícies.
- Possui um bico de pulverização incorporado concebido para resultados profissionais quando se utilizam tintas de látex, tintas de óleo e corantes.
- O gatilho profissional de metal com dois dedos e uma função de paragem integrada garante um controlo fácil da pulverização e uma cobertura consistente.

AJUSTAR O CAUDAL

Rode o botão preto para controlar o volume de escape da máquina. Isto irá ajustar a quantidade de tinta que está a ser pulverizada.



AVISOS DE SEGURANÇA

1. Mantenha o seu local de trabalho limpo e arrumado. Nunca utilize a ferramenta em áreas perigosas que contenham líquidos, gases ou poeiras inflamáveis.
2. Utilize apenas tintas, solventes ou outros materiais com um ponto de inflamação de 22°C (73°F) ou superior.
3. Nunca aponte a pistola de pintura a qualquer pessoa ou animal. Em caso de ferimento, procure imediatamente assistência médica.
4. Leia sempre as instruções de diluição do fabricante da tinta antes de a utilizar.
5. Limpe bem a pistola de pintura após cada utilização.
6. Não puxe o cabo de alimentação para deslocar esta ferramenta.

INSTRUÇÕES PARA RECICLAGEM E ELIMINAÇÃO:



Este rótulo significa que o produto não pode ser eliminado como outro lixo doméstico em toda a UE. Para evitar potenciais danos para o ambiente ou para a saúde humana decorrentes da eliminação não controlada de resíduos. Recicle de forma responsável para promover a utilização sustentável dos recursos materiais. Se quiser devolver um aparelho usado, utilize o sistema de entrega e recolha ou contacte o retalhista a quem comprou o produto. O retalhista pode aceitar o produto para reciclagem ambientalmente segura.



Uma declaração do fabricante de que o produto está em conformidade com os requisitos das directivas da UE aplicáveis.

FR : PAINTJET - MANUEL DE L'UTILISATEUR

SPÉCIFICATIONS DU PRODUIT

- **Tension** : 110-120V/220-240V, 50/60Hz
- **Vitesse du moteur** : 32 000 tr/min
- **Capacité** : 800 ml / 1,2 kg
- **Débit** : 500 cc par minute
- **Compatibilité** : Utilisation avec les peintures au latex et à l'huile, les teintures et les produits d'étanchéité

VUE D'ENSEMBLE DU PRODUIT



1. Buse en plastique
2. Interrupteur électrique
3. Récipient de 800 ml
4. Bouton de réglage du volume
5. Poignée en caoutchouc souple
6. Moteur en cuivre pur

PORTABLE ET FACILE À UTILISER

PAINTJET est un pulvérisateur de peinture électrique portable et facile à utiliser et à transporter. Appréciez la peinture des murs de votre maison et de diverses autres surfaces, y compris le stuc, la brique, le lambris, le plafond, le bois, le béton, etc.

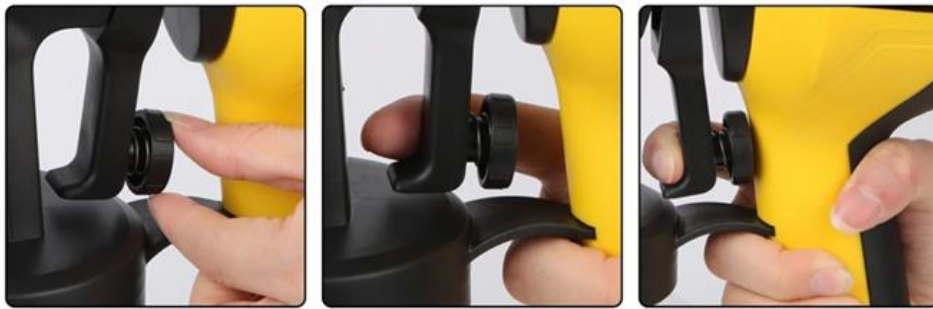
3 FONCTIONS DE PULVÉRISATION - RÉGLAGE DE LA BUSE



- PAINTJET a une capacité de 800 ml, ce qui permet de peindre rapidement et de couvrir de grandes surfaces.
- Il est équipé d'une buse de pulvérisation intégrée conçue pour obtenir des résultats professionnels lors de l'utilisation de peintures au latex, de peintures à l'huile et de teintures.
- La gâchette professionnelle à deux doigts en métal, avec dispositif d'arrêt intégré, permet de contrôler facilement la pulvérisation et d'obtenir une couverture homogène.

RÉGLAGE DU DÉBIT

Tournez le bouton noir pour contrôler le volume d'échappement de la machine. Cela permet de régler la quantité de peinture pulvérisée.



AVERTISSEMENTS DE SÉCURITÉ

1. Gardez votre lieu de travail propre et bien rangé. N'utilisez jamais l'outil dans des zones dangereuses contenant des liquides, des gaz ou des poussières inflammables.
2. N'utilisez que des peintures, des solvants ou d'autres matériaux dont le point d'éclair est égal ou supérieur à 22°C (73°F).
3. Ne dirigez jamais le pistolet de pulvérisation vers une personne ou un animal. En cas de blessure, consultez immédiatement un médecin.
4. Toujours lire les instructions de dilution du fabricant de peinture avant utilisation.
5. Nettoyez soigneusement le pistolet après chaque utilisation.
6. Ne tirez pas sur le cordon d'alimentation pour déplacer cet outil.

INSTRUCTIONS POUR LE RECYCLAGE ET LA MISE AU REBUT :



Ce label signifie que le produit ne peut pas être éliminé avec les autres déchets ménagers dans l'UE. Afin d'éviter tout dommage potentiel à l'environnement ou à la santé humaine dû à une élimination incontrôlée des déchets, il convient de recycler le produit de manière responsable afin de promouvoir le développement durable. Recyclez de manière responsable afin de promouvoir l'utilisation durable des ressources matérielles. Si vous souhaitez retourner un appareil usagé, utilisez le système de dépôt et de collecte ou contactez le détaillant chez qui vous avez acheté le produit. Le détaillant peut accepter le produit en vue d'un recyclage respectueux de l'environnement.



Une déclaration du fabricant attestant que le produit est conforme aux exigences des directives européennes applicables.

NL: PAINTJET - GEBRUIKERSHANDLEIDING

PRODUCTSPECIFICATIES

- **Spanning:** 110-120V/220-240V, 50/60Hz
- **Motorsnelheid:** 32.000 RPM
- **Capaciteit:** 800 ml / 1,2 kg
- **Debiet:** 500 cc per minuut
- **Compatibiliteit:** Te gebruiken met latex- en olieverven, beitsen en kitten

PRODUCTOVERZICHT



1. Plastic mondstuk
2. Aan/uit-schakelaar
3. 800 ml beker
4. Volumeknop
5. Zacht rubberen handvat
6. Zuiver koperen motor

DRAAGBAAR EN GEBRUIKSVRIENDELIJK

PAINTJET is een elektrisch verfspuitapparaat dat draagbaar is en gemakkelijk te gebruiken en mee te nemen. Geniet van het schilderen van uw huismuren en diverse andere oppervlakken, waaronder stucwerk, baksteen, lambrisering, plafond, hout, beton, enz.

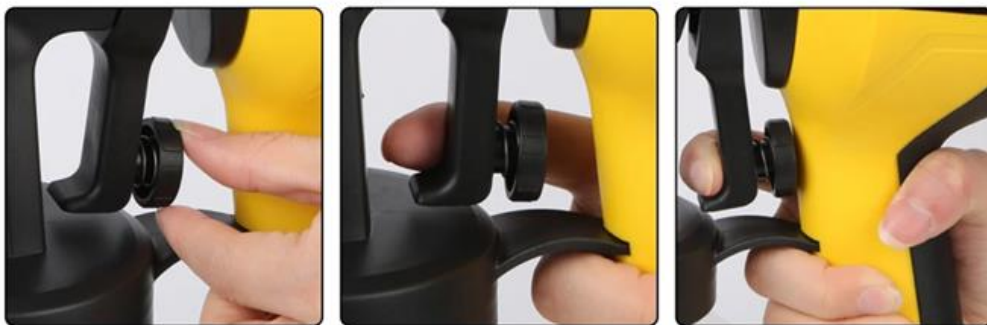
3 SPUITFUNCTIES - PAS DE SPUITMOND AAN



- PAINTJET heeft een capaciteit van 800 ml, waardoor je snel kunt schilderen en grote oppervlakken kunt bestrijken.
- Hij heeft een ingebouwde spuittip die ontworpen is voor professionele resultaten bij het gebruik van latex, olieverf en beitsen.
- De professionele metalen trekker met twee vingers en een ingebouwde stopfunctie zorgt voor gemakkelijke spuitcontrole en consistente dekking.

HET DEBIET AANPASSEN

Draai aan de zwarte knop om het afzuigvolume van de machine te regelen. Dit past de hoeveelheid verf aan die wordt gespoten.



VEILIGHEIDSWAARSCHUWINGEN

1. Houd uw werkplek schoon en netjes. Gebruik het apparaat nooit in gevaarlijke omgevingen met ontvlambare vloeistoffen, gassen of stof.
2. Gebruik alleen verf, oplosmiddelen of andere materialen met een vlammpunt van 22°C of hoger.
3. Richt het spuitpistool nooit op personen of dieren. In geval van letsel onmiddellijk medische hulp invoeren.
4. Lees voor gebruik altijd de verdunningsinstructies van de verffabrikant.
5. Reinig het spuitpistool grondig na elk gebruik.
6. Trek niet aan het netsnoer om dit apparaat te verplaatsen.

INSTRUCTIES VOOR RECYCLING EN VERWIJDERING:



Dit label betekent dat het product in de hele EU niet als ander huishoudelijk afval mag worden weggegooid. Om mogelijke schade aan het milieu of de volksgezondheid door ongecontroleerde afvalverwijdering te voorkomen. Recycle op verantwoorde wijze om duurzaam gebruik van materiële hulpbronnen te bevorderen. Als je een gebruikt apparaat wilt inleveren, gebruik dan het afgifte- en inzamelsysteem of neem contact op met de winkelier waar je het product hebt gekocht. De winkelier kan het product accepteren voor milieuveilige recycling.



Een verklaring van de fabrikant dat het product voldoet aan de vereisten van de toepasselijke EU-richtlijnen.

CZ: PAINTJET - UŽIVATELSKÁ PŘÍRUČKA

SPECIFIKACE PRODUKTU

- **Napětí:** 110-120V/220-240V, 50/60Hz
- **Otáčky motoru:** 32 000 ot/min
- **Kapacita:** 800 ml / 1,2 kg
- **Průtoková rychlost:** 500 cm³ za minutu
- **Kompatibilita:** Použití s latexovými a olejovými barvami, mořidly a tmely

PŘEHLED VÝROBKŮ



1. Plastová tryska
2. Vypínač napájení
3. Nádobka o objemu 800 ml
4. Knoflík pro ovládání objemu
5. Měkká gumová rukojeť
6. Motor z čisté mědi

PŘENOSNÝ A SNADNO POUŽITELNÝ

PAINTJET je elektrický stříkací přístroj, který je přenosný a snadno se používá a přenáší. Užijte si malování stěn vašeho domu a různých dalších povrchů, včetně štuky, cihel, obložení, stropu, dřeva, betonu atd.

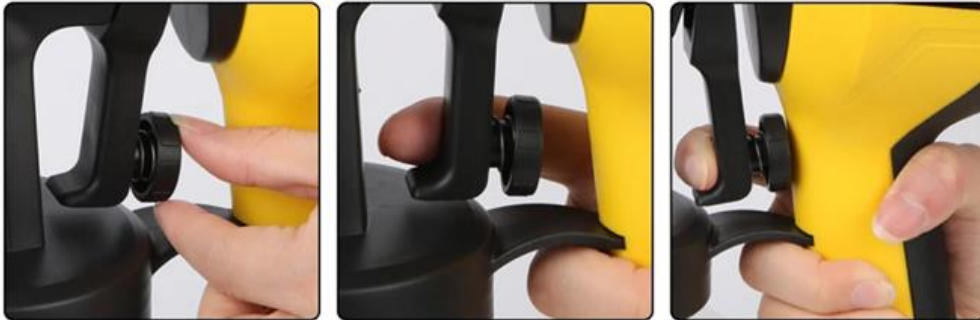
3 FUNKCE STŘÍKÁNÍ - NASTAVENÍ TRYSKY



- PAINTJET má kapacitu 800 ml, což usnadňuje rychlé malování a pokrytí velkých ploch.
- Je vybaven vestavěnou stříkací tryskou určenou pro profesionální výsledky při použití latexových, olejových barev a mořidel.
- Profesionální kovová dvourstvá spoušť se zabudovanou funkcí zastavení zajišťuje snadné ovládání stříkání a konzistentní pokrytí.

NASTAVENÍ PRŮTOKU

Otáčením černého knoflíku můžete regulovat objem výtoku ze zařízení. Tím se upraví množství stříkané barvy.



BEZPEČNOSTNÍ UPOZORNĚNÍ

1. Udržujte své pracoviště v čistotě a pořádku. Nikdy nepoužívejte nářadí v nebezpečných oblastech s výskytem hořlavých kapalin, plynů nebo prachu.
2. Používejte pouze barvy, rozpouštědla nebo jiné materiály s bodem vzplanutí 22 °C (73 °F) nebo vyšším.
3. Nikdy nemiřte stříkací pistolí na žádnou osobu nebo zvíře. V případě zranění okamžitě vyhledejte lékařskou pomoc.
4. Před použitím si vždy přečtěte pokyny výrobce barvy pro ředění.
5. Po každém použití stříkací pistolí důkladně vyčistěte.
6. Netahejte za napájecí kabel, abyste toto nářadí přemístili.

NÁVODY K RECYKLACI A ODSTRANĚNÍ:



Toto označení znamená, že výrobek nesmí být vyhozen jako běžný domácí odpad po celé EU. Abyste předešli možným škodám na životním prostředí nebo lidskému zdraví z nekontrolované likvidace odpadu. Recyklujte odpovědně k podpoře udržitelného využívání materiálních zdrojů. Chcete-li vrátit použité zařízení, použijte systém odběru a sběru, nebo kontaktujte prodejce, od kterého jste produkt zakoupili. Prodejce může přijmout výrobek k ekologicky bezpečnému recyklování.



Prohlášení výrobce, že výrobek splňuje požadavky příslušných směrnic EU.

PL: PAINTJET - INSTRUKCJA OBSŁUGI

SPECYFIKACJA PRODUKTU

- **Napięcie:** 110-120V/220-240V, 50/60Hz
- **Prędkość obrotowa silnika:** 32 000 obr.
- **Pojemność:** 800 ml / 1,2 kg
- **Przepływ:** 500 cm³ na minutę
- **Kompatybilność:** Do stosowania z farbami lateksowymi i olejnymi, bejcami i uszczelniaczami

PRZEGLĄD PRODUKTÓW



1. Plastikowa dysza
2. Przełącznik zasilania
3. Pojemnik o pojemności 800 ml
4. Pokrętko regulacji głośności
5. Miękki gumowy uchwyt
6. Silnik z czystej miedzi

PRZENOŚNY I ŁATWY W UŻYCIU

PAINTJET to elektryczny rozpylacz farby, który jest przenośny i łatwy w użyciu i przenoszeniu. Umożliwia malowanie ścian w domu i różnych innych powierzchni, w tym sztukaterii, cegieł, paneli, sufitów, drewna, betonu itp.

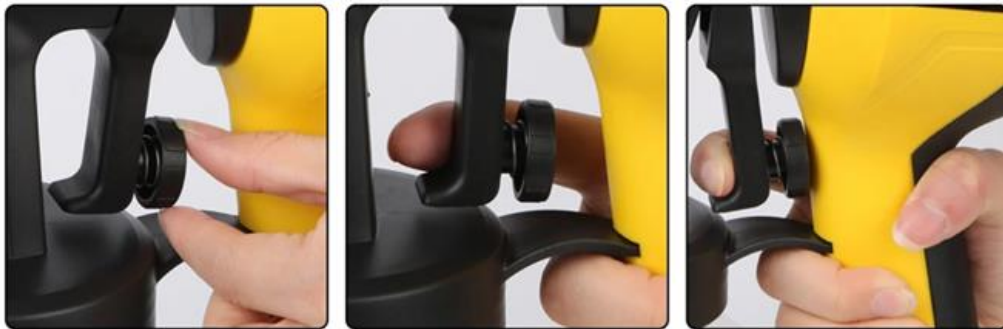
3 FUNKCJE NATRYSKIWANIA - REGULACJA DYSZY



- PAINTJET ma pojemność 800 ml, co ułatwia szybkie malowanie i pokrywanie dużych powierzchni.
- Posiada wbudowaną końcówkę natryskową zaprojektowaną z myślą o profesjonalnych rezultatach malowania farbami lateksowymi, olejnymi i bejcami.
- Profesjonalny metalowy spust dwupalcowy z wbudowaną funkcją zatrzymania zapewnia łatwą kontrolę natrysku i równomierne pokrycie.

REGULACJA STRUMIENIA

Obróć czarne pokrętko, aby kontrolować objętość wylotową urządzenia. Pozwoli to dostosować ilość natryskiwanej farby.



OSTRZEŻENIA DOTYCZĄCE BEZPIECZEŃSTWA

1. Utrzymuj miejsce pracy w czystości i porządku. Nigdy nie używaj narzędzia w niebezpiecznych miejscach zawierających łatwopalne ciecze, gazy lub pyły.
2. Używaj wyłącznie farb, rozpuszczalników lub innych materiałów o temperaturze zapłonu 73°F (22°C) lub wyższej.
3. Nigdy nie kieruj pistoletu natryskowego w stronę osób lub zwierząt. W przypadku zranienia należy natychmiast skontaktować się z lekarzem.
4. Przed użyciem należy zawsze zapoznać się z instrukcjami producenta dotyczącymi rozcieńczania farby.
5. Po każdym użyciu należy dokładnie wyczyścić pistolet natryskowy.
6. Nie ciągnąć za przewód zasilający w celu przesunięcia narzędzia.

INSTRUKCJE DOTYCZĄCE RECYKLINGU I UTYLIZACJI:



Ta etykieta oznacza, że produkt nie może być usuwany jako zwykły odpad domowy w całej UE. Aby zapobiec potencjalnym szkodom dla środowiska lub zdrowia ludzkiego wynikającym z niekontrolowanego usuwania odpadów. Recykling prowadź odpowiedzialnie, aby promować zrównoważone korzystanie z zasobów materialnych. Jeśli chcesz zwrócić używane urządzenie, skorzystaj z systemu odbioru i kolekcji lub skontaktuj się z detalistą, od którego zakupiłeś produkt. Detalista może przyjąć produkt do ekologicznego recyklingu.



Oświadczenie producenta, że produkt spełnia wymagania odpowiednich dyrektyw UE.

SK: PAINTJET - UŽÍVATEĽSKÁ PRÍRUČKA

ŠPECIFIKÁCIE PRODUKTU

- **Napätie:** 110-120V/220-240V, 50/60Hz
- **Otáčky motora:** 32 000 ot/min
- **Kapacita:** 800 ml / 1,2 kg
- **Prietoková rýchlosť:** 500 cm³ za minútu
- **Kompatibilita:** Použitie s latexovými a olejovými farbami, moridlami a tmelmi

PREHĽAD PRODUKTOV



1. Plastová tryska
2. Vypínač napájania
3. Nádoba s objemom 800 ml
4. Ovládací gombík hlasitosti
5. Mäkká gumová rukoväť
6. Motor z čistej medi

PRENOSNÝ A ĽAHKO POUŽITEĽNÝ

PAINTJET je elektrický postrekovač farby, ktorý je prenosný a ľahko sa používa a prenáša. Vychutnajte si maľovanie stien vášho domu a rôznych iných povrchov vrátane štuky, tehál, obloženia, stropu, dreva, betónu atď.

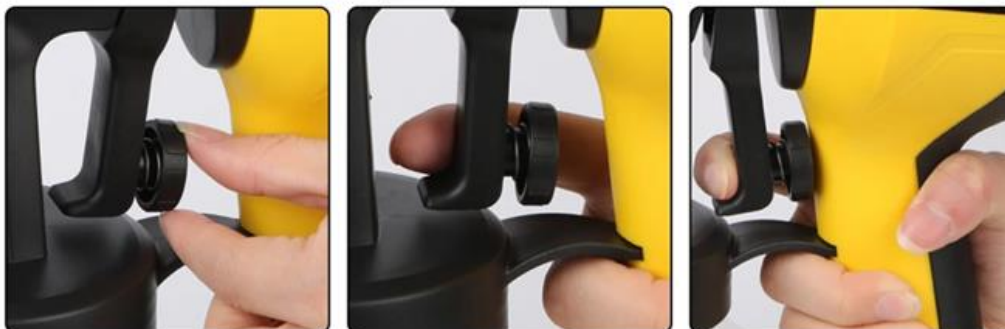
3 FUNKCIE STRIEKANIA - NASTAVENIE TRYSKY



- PAINTJET má kapacitu 800 ml, čo uľahčuje rýchle maľovanie a pokrývanie veľkých plôch.
- Je vybavený zabudovanou striekacou tryskou určenou na dosiahnutie profesionálnych výsledkov pri používaní latexových, olejových farieb a moridiel.
- Profesionálna kovová dvojprstová spúšť so zabudovanou funkciou zastavenia zaisťuje jednoduché ovládanie striekania a konzistentné pokrytie.

NASTAVENIE PRIETOKU

Otáčaním čierneho gombíka môžete regulovať objem výtoku zo zariadenia. Tým sa upraví množstvo striekanej farby.



BEZPEČNOSTNÉ UPOZORNENIA

1. Udržujte svoje pracovisko čisté a upratané. Nikdy nepoužívajte náradie v nebezpečných priestoroch s obsahom horľavých kvapalín, plynov alebo prachu.
2. Používajte len farby, rozpúšťadlá alebo iné materiály s bodom vzplanutia 73 °F (22 °C) alebo vyšším.
3. Nikdy nemierte striekacou pištoľou na žiadnu osobu alebo zviera. V prípade poranenia okamžite vyhľadajte lekársku pomoc.
4. Pred použitím si vždy prečítajte pokyny výrobcu farby na riedenie.
5. Po každom použití striekaciu pištoľ dôkladne vyčistite.
6. Pri premiestňovaní tohto nástroja neťahajte za napájací kábel.

POKYNY NA RECYKLÁCIU A LIKVIDÁCIU:



Toto označenie znamená, že výrobok nemožno likvidovať ako iný domový odpad v celej EÚ. Aby sa zabránilo možnému poškodeniu životného prostredia alebo ľudského zdravia v dôsledku nekontrolovanej likvidácie odpadu. Recyklujte zodpovedne, aby ste podporili udržateľné využívanie materiálových zdrojov. Ak chcete použité zariadenie vrátiť, využite systém odovzdávania a zberu alebo sa obráťte na predajcu, u ktorého ste výrobok kúpili. Predajca môže výrobok prijať na ekologicky bezpečnú recykláciu.



Vyhlasenie výrobcu, že výrobok spĺňa požiadavky platných smerníc EÚ.

HU: PAINTJET - FELHASZNÁLÓI KÉZIKÖNYV

TERMÉKLEÍRÁSOK

- **Feszültség:** 110-120V/220-240V, 50/60Hz
- **Motor fordulatszám:** 32,000 RPM
- **Kapacitás:** 800 ml / 1,2 kg
- **Áramlási sebesség:** percenként 500 köbcenti
- **Kompatibilitás:** Használható latex és olajfestékekkel, foltokkal és tömítőanyagokkal.

TERMÉK ÁTTEKINTÉS



1. Műanyag fúvóka
2. Tápkapcsoló
3. 800 ml-es tartály
4. Hangerőszabályzó gomb
5. Puha gumi fogantyú
6. Tiszta réz motor

HORDOZHATÓ ÉS KÖNNYEN HASZNÁLHATÓ

A PAINTJET egy elektromos festékszóró, amely hordozható, könnyen használható és hordozható. Élvezze az otthoni falak és különböző más felületek festését, beleértve a stukkót, téglát, lambériát, mennyezetet, fát, betont stb.

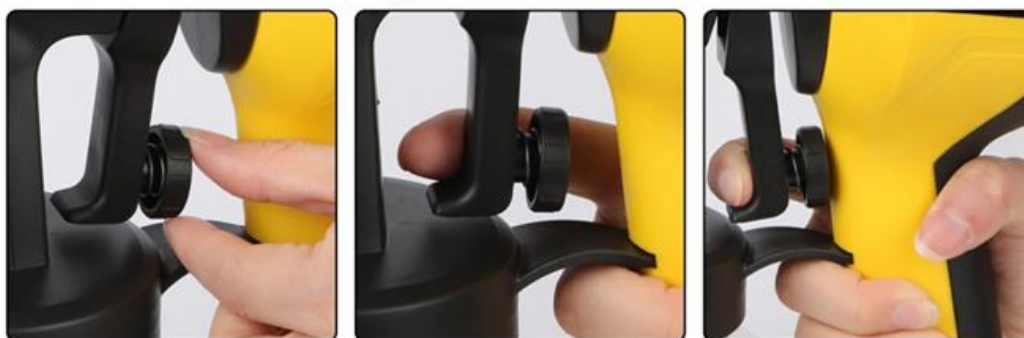
3 PERMETEZÉSI FUNKCIÓ - ÁLLÍTSA BE A FÚVÓKÁT



- A PAINTJET 800 ml kapacitással rendelkezik, ami megkönnyíti a gyors festést és a nagy területek lefedését.
- Beépített szórófejjel rendelkezik, amelyet a professzionális eredményekhez terveztek latex, olajfestékek és foltok használatakor.
- A beépített stop funkcióval ellátott professzionális fém kétujjas kioldó biztosítja a könnyű szórásvezérlést és az egyenletes lefedettséget.

AZ ÁRAMLÁS BEÁLLÍTÁSA

Forgassa el a fekete gombot a gép kifúvási mennyiségének szabályozásához. Ezzel beállíthatja a kifújó festék mennyiségét.



BIZTONSÁGI FIGYELMEZTETÉSEK

1. Tartsa tisztán és rendben a munkahelyét. Soha ne használja a szerszámot olyan veszélyes területeken, ahol gyúlékony folyadékok, gázok vagy por található.
2. Csak olyan festékeket, oldószereket vagy más anyagokat használjon, amelyek lobbanáspontja legalább 22 °C (73 °F).
3. Soha ne irányítsa a szórópisztolyt emberre vagy állatra. Sérülés esetén azonnal forduljon orvoshoz.
4. Használat előtt mindig olvassa el a festékgyártó hígítási utasításait.
5. Minden használat után alaposan tisztítsa meg a festékszóró pisztolyt.
6. Ne húzza meg a tápkábelt a szerszám mozgatásához.

UTASÍTÁSOK A SZEMÉLTALDÁS ÉS HULLADÉKKEZELÉSHEZ:



Ez a címke azt jelenti, hogy a terméket nem szabad háztartási hulladékként eldobni az EU egész területén. Az esetleges környezeti vagy emberi egészségre káros hatások megelőzése érdekében. Felelősségteljesen használja újra, hogy elősegítse a materialitás fenntartható felhasználását. Ha vissza szeretné adni a használt eszközt, használja az eldobási és gyűjtési rendszert, vagy lépjen kapcsolatba azokkal a kiskereskedőkkel, akiktől a terméket megvásárolta. A kiskereskedő elfogadhatja a terméket környezetbarát újrahasznosításra.



A gyártó nyilatkozata arról, hogy a termék megfelel az érvényes EU irányelveknek.

RO: PAINTJET - MANUAL DE UTILIZARE

SPECIFICAȚIILE PRODUSULUI

- **Tensiune:** 110-120V/220-240V, 50/60Hz
- **Viteza motorului:** 32.000 RPM
- **Capacitate:** 800 ml / 1,2 kg
- **Debit:** 500 cc pe minut
- **Compatibilitate:** Se utilizează cu vopsele latex și ulei, coloranți și materiale de etanșare

PREZENTARE GENERALĂ A PRODUSULUI



1. Duză din plastic
2. Întrerupător de alimentare
3. Recipient de 800 ml
4. Buton de control al volumului
5. Mâner din cauciuc moale
6. Motor din cupru pur

PORTABIL ȘI UȘOR DE UTILIZAT

PAINTJET este un pulverizator electric de vopsea care este portabil și ușor de utilizat și transportat. Bucurați-vă de vopsirea pereților casei dvs. și a diferitelor alte suprafețe, inclusiv stuc, cărămidă, panouri, tavan, lemn, beton etc.

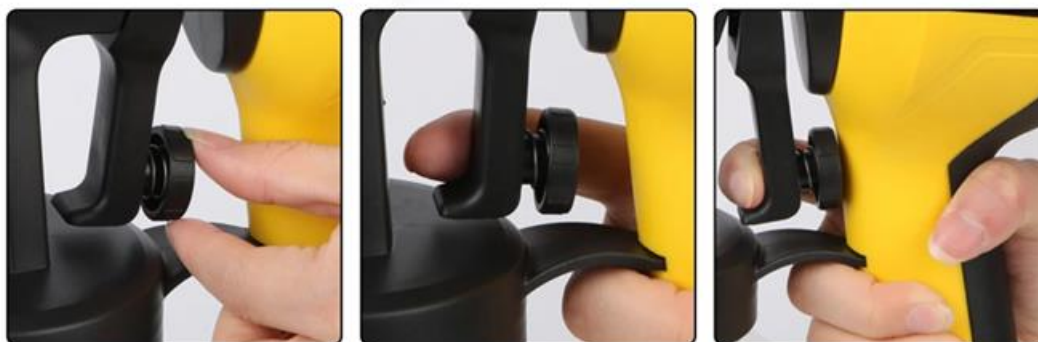
3 FUNCȚII DE PULVERIZARE - REGLAȚI DUZA



- PAINTJET are o capacitate de 800 ml, facilitând vopsirea rapidă și acoperirea unor suprafețe mari.
- Dispune de un vârf de pulverizare încorporat, conceput pentru rezultate profesionale atunci când se utilizează vopsele latex, vopsele de ulei și pete.
- Declanșatorul profesional din metal cu două degete, cu o funcție de oprire încorporată, asigură un control ușor al pulverizării și o acoperire consistentă.

REGLAREA DEBITULUI

Rotiți butonul negru pentru a controla volumul de evacuare al aparatului. Acest lucru va regla cantitatea de vopsea pulverizată.



AVERTISMENTE DE SIGURANȚĂ

1. Păstrați-vă locul de muncă curat și ordonat. Nu utilizați niciodată unealta în zone periculoase care conțin lichide, gaze sau praf inflamabile.
2. Folosiți numai vopsele, solvenți sau alte materiale cu un punct de aprindere de 22°C (73°F) sau mai mare.
3. Nu îndreptați niciodată pistolul de pulverizare spre persoane sau animale. În caz de rănire, solicitați imediat asistență medicală.
4. Citiți întotdeauna instrucțiunile de diluare ale producătorului vopselei înainte de utilizare.
5. Curățați bine pistolul de pulverizare după fiecare utilizare.
6. Nu trageți de cablul de alimentare pentru a muta acest instrument.

ВГ: PAINTJET - РЪКОВОДСТВО ЗА ПОТРЕБИТЕЛЯ

СПЕЦИФИКАЦИИ НА ПРОДУКТА

- **Напрежение:** 110-120V/220-240V, 50/60Hz
- **Скорост на двигателя:** 32 000 об/мин.
- **Капацитет:** 800 ml / 1,2 kg
- **Скорост на потока:** 500 куб. см в минута
- **Съвместимост:** Използвайте с латексови и маслени бои, оцветители и уплътнители

ПРЕГЛЕД НА ПРОДУКТА



1. Пластмасова дюза
2. Превключвател за захранване
3. Контейнер от 800 ml
4. Копче за регулиране на обема
5. Мека гумена дръжка
6. Мотор от чиста мед

ПРЕНΟΣИМ И ЛЕСЕН ЗА ИЗПОЛЗВАНЕ

PAINTJET е електрическа пръскачка за боя, която е преносима и лесна за използване и пренасяне. Насладете се на боядисването на стените на дома си и на различни други повърхности, включително мазилка, тухли, ламперия, таван, дърво, бетон и др.

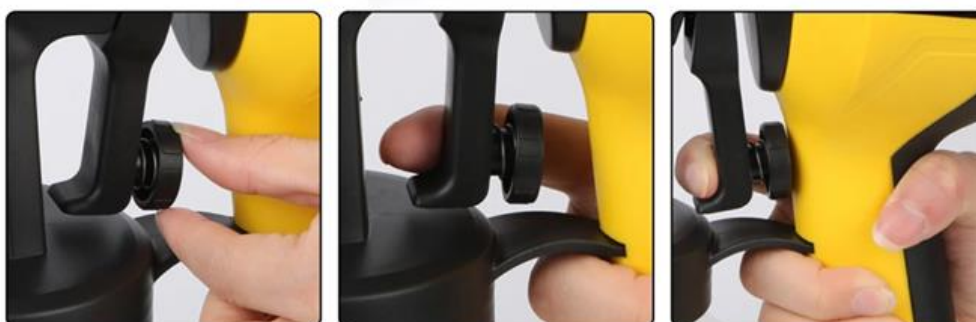
3 ФУНКЦИИ ЗА ПРЪСКАНЕ - РЕГУЛИРАНЕ НА ДЮЗАТА



- PAINTJET е с вместимост 800 ml, което улеснява бързото боядисване и покриването на големи площи.
- Разполага с вграден накрайник за пръскане, предназначен за професионални резултати при използване на латексни, маслени бои и оцветители.
- Професионалният метален спусък с два пръста и вградена функция за спиране осигурява лесен контрол на пръскането и постоянно покритие.

РЕГУЛИРАНЕ НА ПОТОКА

Завъртете черното копче, за да контролирате обема на отработените газове на машината. По този начин ще се регулира количеството боя, което се пръска.



ПРЕДУПРЕЖДЕНИЯ ЗА БЕЗОПАСНОСТ

1. Поддържайте работното си място чисто и подредено. Никога не използвайте инструмента в опасни зони, съдържащи запалими течности, газове или прах.
2. Използвайте само бои, разтворители или други материали с температура на възпламеняване 73°F (22°C) или по-висока.
3. Никога не насочвайте пистолета за пръскане към човек или животно. В случай на нараняване потърсете незабавно медицинска помощ.
4. Винаги четете инструкциите за разреждане на производителя на боята преди употреба.
5. Почиствайте старателно пистолета за пръскане след всяка употреба.
6. Не дърпайте захранващия кабел, за да преместите този инструмент.

УКАЗАНИЯ ЗА РЕЦИКЛИРАНЕ И ИЗХВЪРЛЯНЕ:



Тази етикетка означава, че продуктът не може да се изхвърли като обикновен битов отпад в цялата ЕС. За предотвратяване на възможни вреди за околната среда или човешкото здраве от неконтролирано изхвърляне на отпадъци. Рециклирайте отговорно, за да се подпомогне устойчивата употреба на материални ресурси. Ако искате да върнете употребявано устройство, използвайте системата за събиране и събиране или се свържете с търговеца, от когото сте закупили продукта. Търговецът може да приеме продукта за екологично безопасно рециклиране.



Декларация от производителя, че продуктът отговаря на изискванията на съответните директиви на ЕС.

LV: PAINTJET - LIETOTĀJA ROKASGRĀMATA

PRODUKTA SPECIFIKĀCIJAS

- **Spriegums:** 110-120V/220-240V, 50/60Hz
- **Motora ātrums:** 32 000 apgr./min.
- **Ietilpība:** 800 ml / 1,2 kg
- **Plūsmas ātrums:** 500 cm³ minūtē
- **Saderība: 1:** Lietošana ar lateksa un eļļas krāsām, kodinātājiem un hermētiķiem.

PRODUKTA PĀRSKATS



1. Plastmasas uzgalis
2. Barošanas slēdzis
3. 800 ml trauks
4. Skaļuma regulēšanas poga
5. Mīksts gumijas rokturis
6. Tīra vara motors

PĀRNĒSĀJAMS UN VIEGLI LIETOJAMS

PAINTJET ir elektrisks krāsas smidzinātājs, kas ir pārnēsājams un viegli lietojams un pārnēsājams. Izbaudiet mājas sienu un dažādu citu virsmu, tostarp apmetuma, ķieģeļu, paneļu, griestu, koka, betona u. c., krāsošanu.

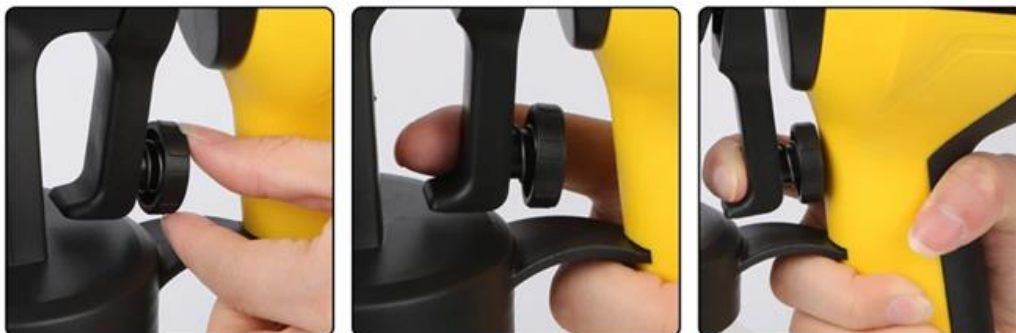
3 SMIDZINĀŠANAS FUNKCIJAS - REGULĒJIET SPRAUSLU



- PAINTJET ietilpība ir 800 ml, kas atvieglo ātru krāsošanu un lielu platību noklāšanu.
- Tam ir iebūvēts smidzināšanas uzgalis, kas paredzēts profesionāliem rezultātiem, izmantojot lateksa, eļļas krāsas un kodinātājus.
- Profesionālais metāla divpirkstu sprūda mehānisms ar iebūvētu apturēšanas funkciju nodrošina vieglu smidzināšanas kontroli un vienmērīgu pārklājumu.

PLŪSMAS REGULĒŠANA

Pagrieziet melno pogu, lai regulētu iekārtas izplūdes daudzumu. Tādējādi tiks pielāgots izsmidzinātās krāsas daudzums.



DROŠĪBAS BRĪDINĀJUMI

1. Uzturiet savu darba vietu tīru un sakoptu. Nekad nelietojiet rīku bīstamās zonās, kurās ir viegli uzliesmojoši šķidrums, gāzes vai putekļi.
2. Lietojiet tikai krāsas, šķīdinātājus vai citus materiālus, kuru uzliesmošanas temperatūra ir 73°F (22°C) vai augstāka.
3. Nekad nenovirziet smidzināšanas pistoli uz cilvēkiem vai dzīvniekiem. Traumas gadījumā nekavējoties meklējiet medicīnisko palīdzību.
4. Pirms lietošanas vienmēr izlasiet krāsas ražotāja norādījumus par krāsas atšķaidīšanu.
5. Pēc katras lietošanas reizes rūpīgi notīriet smidzināšanas pistoli.
6. Nevelciet strāvas vadu, lai pārvietotu šo instrumentu.

INSTRUKCIJAS PAR PĀRSTRĀDI UN IZMETIENU:



Šī etiķete nozīmē, ka produkts nedrīkst tikt izmesti kā parasts sadzīves atkritums visā ES. Lai novērstu iespējamus kaitējumus vides vai cilvēku veselībai no nekontrolētas atkritumu izgāšanas. Pārstrādājiet atbildīgi, lai veicinātu materiālu resursu ilgtspējīgu izmantošanu. Ja vēlaties atgriezt lietoto ierīci, izmantojiet atdevi un kolekcijas sistēmu vai sazinieties ar mazumtirgotāju, no kura iegādājāties produktu. Mazumtirgotājs var pieņemt produktu ekoloģiski drošai pārstrādei.



Ražotāja deklarācija, ka produkts atbilst attiecīgajām ES direktīvām.

LT: PAINTJET - NAUDOTOJO VADOVAS

GAMINIO SPECIFIKACIJOS

- **Įtampa:** 110-120 V/220-240 V, 50/60 Hz
- **Variklio greitis:** 32 000 aps/min.
- **Talpa:** 800 ml / 1,2 kg
- **Srauto greitis:** 500 cm³ per minutę
- **Suderinamumas:** Naudoti su lateksiniais ir aliejiniais dažais, dažikliais ir hermetikais

GAMINIO APŽVALGA



1. Plastikinis antgalis
2. Maitinimo jungiklis
3. 800 ml talpykla
4. Tūrio reguliavimo rankenėlė
5. Minkšta guminė rankena
6. Gryno vario variklis

NEŠIOJAMAS IR LENGVAI NAUDOJAMAS

PAINTJET - tai elektrinis dažų purkštuvas, kuris yra nešiojamas, lengvai naudojamas ir nešiojamas. Mėgaukitės dažydami namų sienas ir įvairius kitus paviršius, įskaitant tinką, plytas, dailylentes, lubas, medį, betoną ir kt.

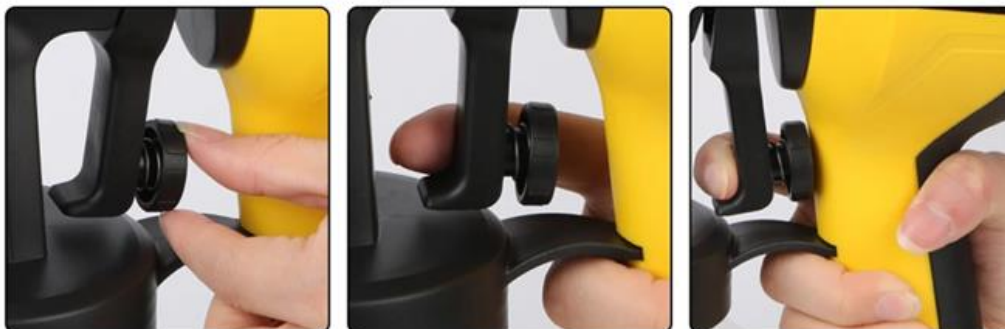
3 PURŠKIMO FUNKCIJOS - REGULIUOKITE PURKŠTUKĄ



- PAINTJET talpa - 800 ml, todėl lengviau greitai nudažyti ir padengti didelius plotus.
- Jame įmontuotas purškimo antgalis, skirtas profesionaliems rezultatams pasiekti naudojant lateksinius, aliejinius dažus ir dažiklius.
- Profesionalus metalinis dviejų pirštų metalinis gaidukas su įmontuota stabdymo funkcija užtikrina lengvą purškimo valdymą ir tolygų padengimą.

SRAUTO REGULIAVIMAS

Sukite juodą rankenėlę, kad reguliuotumėte išpurškiamo skysčio kiekį. Taip sureguliuosite išpurškiamų dažų kiekį.



SAUGOS ĮSPĖJIMAI

1. Darbo vietą laikykite švarią ir tvarkingą. Niekada nenaudokite įrankio pavojingose zonose, kuriose yra degių skysčių, dujų ar dulkių.
2. Naudokite tik dažus, tirpiklius ar kitas medžiagas, kurių pliūpsnio temperatūra yra 73 °F (22 °C) arba aukštesnė.
3. Niekada nenukreipkite purkštuvo į jokią žmogų ar gyvūną. Susižeidus nedelsiant kreipkitės į gydytoją.
4. Prieš naudodami visada perskaitykite dažų gamintojo nurodymus dėl skiedimo.
5. Po kiekvieno naudojimo kruopščiai išvalykite purkštuvą.
6. Netraukite už maitinimo laido norėdami perkelti šį įrankį.

INSTRUKCIJOS DĖL PERDIRBIMO IR IŠMETIMO:



Ši žymė reiškia, kad produktas negali būti išmestas kaip įprastos namų ūkio atliekos visoje ES. Norint išvengti galimų žalos aplinkai ar žmonių sveikatai dėl nekontroliuojamo atliekų šalinimo. Perdirbkite atsakingai skatinant tvarų medžiagų išteklių naudojimą. Norėdami grąžinti naudotą įrenginį, naudokite atidavimo ir rinkimo sistemą arba susisiekite su pardavėju, iš kurio įsigijote produktą. Pardavėjas gali priimti produktą aplinkai saugiam perdirbimui.



Gamintojo deklaracija, kad produktas atitinka taikomus ES direktyvų reikalavimus.

EE: PAINTJET - KASUTUSJUHEND

TOOTE SPETSIFIKATSIOONID

- **Pinge:** 110-120V/220-240V, 50/60Hz
- **Mootori kiirus:** 32,000 RPM
- **Mahutavus:** 800 ml / 1,2 kg
- **Voolukiirus:** 500 cm3 minutis
- **Ühilduvus:** Kasutage koos lateks- ja õlivärvide, peitside ja hermeetikutega.

TOOTE ÜLEVADE



1. Plastist pihusti
2. Toitelüliti
3. 800 ml mahuti
4. Helitugevuse reguleerimise nupp
5. Pehme kummist käepide
6. Puhtast vasest mootor

KAASASKANTAV JA LIHTNE KASUTADA

PAINTJET on elektriline värvipihusti, mis on kaasaskantav ning mida on lihtne kasutada ja kaasas kanda. Nautige oma kodu seinte ja erinevate muude pindade, sealhulgas stukkseina, tellise, paneelide, lae, puidu, betooni jne värvimist.

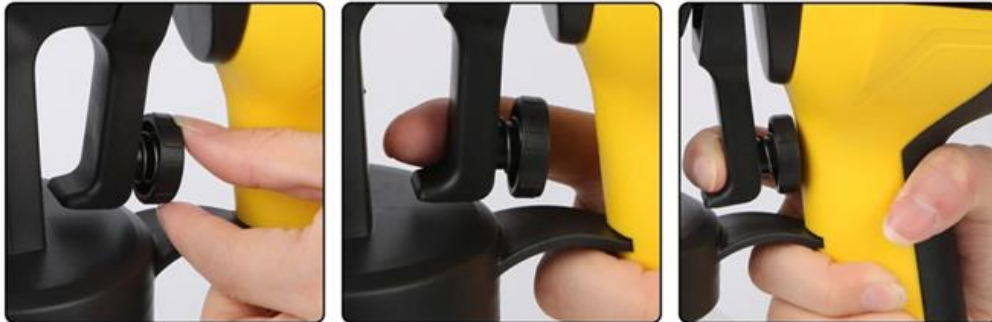
3 PIHUSTUSFUNKTSIOONI - REGULEERI PIHUSTIT



- PAINTJET on 800 ml mahutavusega, mis hõlbustab kiiret värvimist ja suurte pindade katmist.
- Sellel on sisseehitatud pihustusotsik, mis on mõeldud professionaalsete tulemuste saavutamiseks lateks-, õlivärvide ja plekkide kasutamisel.
- Professionaalne metallist kahesõrmeline päästik koos sisseehitatud stoppfunktsiooniga tagab lihtsa pihustamise kontrolli ja ühtlase katvuse.

VOOLU REGULEERIMINE

Pöörake musta nuppu, et reguleerida masina väljalaskemahtu. Sellega reguleeritakse pihustatava värvi kogust.



OHUTUSHOIATUSED

1. Hoidke oma töökoht puhas ja korras. Ärge kunagi kasutage tööriista ohtlikes kohtades, mis sisaldavad tuleohtlikke vedelikke, gaase või tolmu.
2. Kasutage ainult värve, lahusteid või muid materjale, mille leekpunkt on 22 °C (73 °F) või kõrgem.
3. Ärge kunagi suunake pihustuspüstolit inimese või looma suunas. Vigastuse korral pöörduge viivitamatult arsti poole.
4. Enne kasutamist lugege alati läbi värvi tootja lahendusjuhised.
5. Puhastage pihustuspüstol pärast iga kasutamist põhjalikult.
6. Ärge tõmmake selle tööriista liigutamiseks toitejuhtmist.

JUHISED RINGLUSSEVÕTU JA KÕRVALDAMISE KOHTA:



See märgis tähendab, et toodet ei tohi kogu ELis kõrvaldada muude olmejäätmetena. Et vältida võimalikku kahju keskkonnale või inimeste tervisele kontrollimatust jäätmete kõrvaldamisest. Taaskasutage vastutustundlikult, et edendada materiaalse ressursside säästvat kasutamist. Kui soovite kasutatud seadme tagastada, kasutage äraviimis- ja kogumissüsteemi või võtke ühendust jaemüüjaga, kellelt te toote ostsite. Jaemüüja võib toote vastu võtta keskkonnasõbralikuks ringlussevõtuks.



Tootja deklaratsioon selle kohta, et toode vastab kohaldatavate ELi direktiivide nõuetele.

GR: ΡΑΙΝΤΤΖΕΤ - ΕΓΧΕΙΡΙΔΙΟ ΧΡΗΣΗΣ

ΠΡΟΔΙΑΓΡΑΦΕΣ ΠΡΟΪΟΝΤΟΣ

- **Τάση:** 110-120V/220-240V, 50/60Hz
- **Ταχύτητα κινητήρα:** 32.000 στροφές ανά λεπτό
- **Χωρητικότητα:** 800 ml / 1,2 kg
- **Ρυθμός ροής:** ανά λεπτό
- **Συμβατότητα:** Χρήση με χρώματα λατέξ και λαδιού, λεκέδες και στεγανωτικά

ΕΠΙΣΚΟΠΗΣΗ ΠΡΟΪΟΝΤΟΣ



1. Πλαστικό ακροφύσιο
2. Διακόπτης ισχύος
3. Δοχείο 800 ml
4. Κουμπί ελέγχου έντασης
5. Μαλακή λαβή από καουτσούκ
6. Μοτέρ από καθαρό χαλκό

ΦΟΡΗΤΟ ΚΑΙ ΕΥΚΟΛΟ ΣΤΗ ΧΡΗΣΗ

Το ΡΑΙΝΤΤΖΕΤ είναι ένας ηλεκτρικός ψεκαστήρας χρωμάτων που είναι φορητός και εύκολος στη χρήση και τη μεταφορά. Απολαύστε το βάψιμο των τοίχων του σπιτιού σας και διαφόρων άλλων επιφανειών, όπως στόκος, τούβλα, επένδυση, οροφή, ξύλο, σκυρόδεμα κ.λπ.

3 ΛΕΙΤΟΥΡΓΙΕΣ ΨΕΚΑΣΜΟΥ - ΡΥΘΜΙΣΤΕ ΤΟ ΑΚΡΟΦΥΣΙΟ



- Το PAINTJET έχει χωρητικότητα 800 ml, διευκολύνοντας το γρήγορο βάψιμο και την κάλυψη μεγάλων επιφανειών.
- Διαθέτει ενσωματωμένο ρύγχος ψεκασμού σχεδιασμένο για επαγγελματικά αποτελέσματα κατά τη χρήση χρωμάτων λατέξ, λαδομπογιάς και λεκέδων.
- Η επαγγελματική μεταλλική σκανδάλη δύο δακτύλων με ενσωματωμένη λειτουργία διακοπής εξασφαλίζει εύκολο έλεγχο του ψεκασμού και συνεπή κάλυψη.

ΡΥΘΜΙΣΗ ΤΗΣ ΡΩΗΣ

Περιστρέψτε το μαύρο κουμπί για να ρυθμίσετε τον όγκο της εξάτμισης του μηχανήματος. Με αυτόν τον τρόπο θα ρυθμίσετε την ποσότητα του χρώματος που ψεκάζεται.



ΠΡΟΕΙΔΟΠΟΙΗΣΕΙΣ ΑΣΦΑΛΕΙΑΣ

1. Διατηρείτε το χώρο εργασίας σας καθαρό και τακτοποιημένο. Ποτέ μη χρησιμοποιείτε το εργαλείο σε επικίνδυνες περιοχές που περιέχουν εύφλεκτα υγρά, αέρια ή σκόνη.
2. Χρησιμοποιείτε μόνο χρώματα, διαλύτες ή άλλα υλικά με σημείο ανάφλεξης 22°C (73°F) ή υψηλότερο.
3. Ποτέ μην στρέφετε το πιστόλι ψεκασμού προς οποιοδήποτε άτομο ή ζώο. Σε περίπτωση τραυματισμού, αναζητήστε αμέσως ιατρική βοήθεια.
4. Διαβάστε πάντα τις οδηγίες αραίωσης του κατασκευαστή του χρώματος πριν από τη χρήση.
5. Καθαρίζετε καλά το πιστόλι ψεκασμού μετά από κάθε χρήση.
6. Μην τραβάτε το καλώδιο τροφοδοσίας για να μετακινήσετε αυτό το εργαλείο.

ΟΔΗΓΙΕΣ ΓΙΑ ΑΝΑΚΥΚΛΩΣΗ ΚΑΙ ΑΠΟΡΡΙΨΗ:



Αυτή η ετικέτα σημαίνει ότι το προϊόν δεν πρέπει να απορρίπτεται ως συνηθισμένα οικιακά απορρίμματα σε ολόκληρη την ΕΕ. Για την πρόληψη πιθανών ζημιών στο περιβάλλον ή την ανθρώπινη υγεία από μη ελεγχόμενη απόρριψη αποβλήτων. Ανακυκλώστε υπεύθυνα για την προώθηση της βιώσιμης χρήσης των υλικών πόρων. Εάν θέλετε να επιστρέψετε ένα χρησιμοποιημένο προϊόν, χρησιμοποιήστε το σύστημα παράδοσης και συλλογής ή επικοινωνήστε με τον λιανοπωλητή από τον οποίο αγοράσατε το προϊόν. Ο λιανοπωλητής μπορεί να δεχτεί το προϊόν για οικολογική ανακύκλωση.



Δήλωση του κατασκευαστή ότι το προϊόν συμμορφώνεται με τις απαιτήσεις των ισχύουσων οδηγιών της ΕΕ.