

## EN: NYBRICK – USER MANUAL

### Product Information:

- Product dimensions: 30x30cm
- Installation: Self-adhesive
- Material: Polyvinyl chloride
- Feature: Multi-surface installation
- Surface Recommendation: Ceramic
- Pattern: Three-dimensional brick wallpaper
- Style: Rustic, matte finish
- Quantity: 10 pieces

### Product Features:

1. Three-dimensional foam soft decoration, child-friendly, with anti-collision, anti-fouling, and sound insulation properties.
2. Made of high-density foam soft PVC material, providing sound insulation, heat insulation, anti-collision, and waterproofing features. The front surface is scrub resistant.
3. Allows for Free DIY, with a self-adhesive design for easy installation, random collage, and cutting.

### Instructions for Use:



1. Begin by selecting the location for the wallpaper and ensure to wipe off any dust or oil stains.
2. Hold the wallpaper and determine the best application method. Cut and splice as needed.
3. Remove the backing paper and apply the wallpaper from top to bottom and left to right, ensuring no bubbles or wrinkles.
4. Gently push from the middle to the sides to remove air and smooth the wallpaper.

### Precautions:

1. Check for wall dampness before application. Smooth the wall surface and ensure it's dry before applying the wallpaper.
2. Cut the wallpaper to fit the desired wall space accurately.

## SL: NYBRICK - UPORABNIŠKI PRIROČNIK

### Informacije o izdelku:

- Mere izdelka: dimenzije izdelka: Izdelek: 30x30cm
- Namestitev: Samolepilni
- Material: Material: polivinilklorid
- Značilnost: Vgradnja na več površin
- Priporočena površina: Keramika
- Vzorec: Izgled: tridimenzionalna opečna tapeta
- Slog: Rustikalni, matirani zaključek
- Količina: 10 kosov

### Lastnosti izdelka:

1. Vključuje tridimenzionalno mehko dekoracijo iz pene, prijazno do otrok, z lastnostmi proti trkom, proti obraščanju in zvočno izolacijo.
2. Izdelano iz mehkega PVC materiala iz pene visoke gostote, ki zagotavlja zvočno izolacijo, toplotno izolacijo, lastnosti proti trkom in hidroizolacijo. Sprednja površina je odporna na drgnjenje.
3. Omogoča brezplačno izdelavo "naredi sam", s samolepilno zasnovo za enostavno namestitev, naključno kolažiranje in rezanje.

### Navodila za uporabo:



1. Začni z izbiro mesta za tapeto in poskrbi, da obrišeš ves prah ali oljne madeže.
2. Tapeto držite v roki in določite najboljši način nanosa. Po potrebi jih porežite in spnite.
3. Odstranite nosilni papir in tapeto nanesite od zgoraj navzdol in od leve proti desni, da ne bo mehurčkov ali gub.
4. Nežno potiskajte od sredine proti stranicam, da odstranite zrak in tapeto zgladite.

### Previdnostni ukrepi:

1. Pred nanosom preverite, ali je stena vlažna. Pred nanosom tapete zgladite površino stene in se prepričajte, da je suha.
2. Tapeto natančno izrežite, da se prilega zelenemu prostoru na steni.

## HR: NYBRICK – KORISNIČKI PRIRUČNIK

### Informacije o proizvodu:

- Dimenzije proizvoda: 30x30cm
- Montaža: Samoljepljiva
- Materijal: Polivinil klorid
- Značajka: Montaža na više površina
- Preporuka za površinu: Keramika
- Uzorak: Trodimenzionalni zidni tapet od opeke
- Stil: Rustični, mat fini
- Količina: 10 komada

### Značajke proizvoda:

1. Trodimenzionalna mekana dekoracija od pjene, prijateljska za djecu, s osobinama protiv udara, prljanja i zvučne izolacije.
2. Izrađeno od visokokvalitetnog PVC materijala mekane pjene, pružajući zvučnu izolaciju, toplinsku izolaciju, zaštitu od udaraca i vodu. Prednja površina je otporna na trljanje.
3. Omogućuje slobodan DIY pristup, s samoljepljivim dizajnom za jednostavnu instalaciju, nasumično slaganje i rezanje.

### Upute za uporabu:



1. Počnite odabirom mjesta za tapetiranje i obrišite sve prašinu ili masnoće s površine.
2. Držite tapet i odredite najbolji način primjene. Režite i spajajte prema potrebi.
3. Uklonite podložni papir i tapet nanesite s vrha prema dnu i s lijeva nadesno, pazeći da nema mjehurića ili nabora.
4. Nježno gurnite sredinu prema stranama kako biste uklonili zrak i zagladili tapet.

### Preventivne mjere:

1. Provjerite vlagu zida prije nanošenja. Zagladite površinu zida i osigurajte da je suha prije nanošenja tapeta.
2. Precizno izrežite tapet kako bi odgovarao željenom prostoru na zidu.

## IT: NYBRICK - MANUALE D'USO

### Informazioni sul prodotto:

- Dimensioni del prodotto: 30x30cm
- Installazione: Autoadesivo
- Materiale: Cloruro di polivinile
- Caratteristica: Installazione su più superfici
- Superficie consigliata: Ceramica
- Modello: Carta da parati tridimensionale in mattoni
- Stile: Rustico, finitura opaca
- Quantità: 10 pezzi

### Caratteristiche del prodotto:

1. Decorazione tridimensionale in schiuma morbida, adatta ai bambini, con proprietà anticollisione, antivegetativa e di isolamento acustico.
2. Realizzato in materiale PVC morbido ad alta densità, che garantisce isolamento acustico, isolamento termico, anticollisione e impermeabilità. La superficie frontale è resistente allo sfregamento.
3. Permette il libero fai-da-te, con un design autoadesivo per una facile installazione, collage casuale e taglio.

### Istruzioni per l'uso:



1. Iniziare selezionando la posizione della carta da parati e assicurarsi di eliminare eventuali macchie di polvere o olio.
2. Tenere la carta da parati e determinare il metodo di applicazione migliore. Tagliare e giuntare secondo le necessità.
3. Rimuovere la carta di supporto e applicare la carta da parati dall'alto verso il basso e da sinistra verso destra, assicurandosi che non ci siano bolle o grinze.
4. Spingere delicatamente dal centro verso i lati per eliminare l'aria e lisciare la carta da parati.

### Precauzioni:

1. Controllare l'umidità della parete prima dell'applicazione. Levigare la superficie della parete e assicurarsi che sia asciutta prima di applicare la carta da parati.
2. Tagliare la carta da parati per adattarla con precisione allo spazio desiderato sulla parete.

## DE/AT: NYBRICK - BENUTZERHANDBUCH

### Informationen zum Produkt:

- Produktabmessungen: 30x30cm
- Anbringung: Selbstklebend
- Material: Polyvinylchlorid
- Eigenschaft: Multi-Surface-Installation
- Oberfläche Empfehlung: Keramisch
- Muster: Dreidimensionale Ziegeltapete
- Stil: Rustikal, matte Oberfläche
- Menge: 10 Stück

### Produkt-Eigenschaften:

1. Dreidimensionale weiche Schaumstoffdekoration, kinderfreundlich, mit Anti-Kollisions-, Antifouling- und Schalldämmeigenschaften.
2. Hergestellt aus hochdichtem Schaumstoff-Weich-PVC-Material, mit schalldämmenden, wärmeisolierenden, kollisionshemmenden und wasserabweisenden Eigenschaften. Die vordere Oberfläche ist abriebfest.
3. Ermöglicht Free DIY, mit einem selbstklebenden Design für einfache Installation, zufällige Collage und Schneiden.

### Gebrauchsanweisung:



1. Wählen Sie zunächst die Stelle aus, an der die Tapete angebracht werden soll, und achten Sie darauf, Staub oder Ölflecken zu entfernen.
2. Halten Sie die Tapete fest und bestimmen Sie die beste Anbringungsmethode. Schneiden und kleben Sie nach Bedarf.
3. Entfernen Sie das Trägerpapier und bringen Sie die Tapete von oben nach unten und von links nach rechts an, wobei Sie darauf achten, dass keine Blasen oder Falten entstehen.
4. Drücken Sie die Tapete vorsichtig von der Mitte zu den Seiten hin an, um die Luft zu entfernen und die Tapete zu glätten.

### Vorsichtsmaßnahmen:

1. Prüfen Sie vor dem Anbringen, ob die Wand feucht ist. Glätten Sie die Wandoberfläche und stellen Sie sicher, dass sie trocken ist, bevor Sie die Tapete anbringen.
2. Schneiden Sie die Tapete so zu, dass sie genau auf die gewünschte Wandfläche passt.

## CZ: NYBRICK - UŽIVATELSKÁ PŘÍRUČKA

### Informace o výrobku:

- Product dimensions: Rozměry: 30x30cm
- Instalace: Samolepicí
- Materiál: Materiál: Polyvinylchlorid
- Vlastnosti: Vnitřní materiál: polyvinylchloridová deska, která je vyrobena z polyvinylchloridu:  
Instalace na různé povrchy
- Doporučený povrch: Keramický
- Vzor: Třírozměrná cihlová tapeta
- Styl: Rustikální, matný povrch
- Množství: 10 kusů

### Vlastnosti výrobku:

1. Třírozměrná pěnová měkká dekorace, vhodná pro děti, s antikolizními, protihlukovými a zvukově izolačními vlastnostmi.
2. Vyrobeno z pěnového měkkého PVC materiálu s vysokou hustotou, který poskytuje zvukově izolační, tepelně izolační, antikolizní a vodotěsné vlastnosti. Přední povrch je odolný proti drhnutí.
3. Umožňuje volné kutilství, se samolepicí konstrukcí pro snadnou instalaci, náhodné koláže a řezání.

### Návod k použití:



1. Začněte výběrem místa pro tapetu a ujistěte se, že jste setřeli veškerý prach nebo olejové skvrny.
2. Podržte tapetu a určete nejlepší způsob aplikace. Podle potřeby je nastříhejte a spojte.
3. Odstraňte podkladový papír a aplikujte tapetu shora dolů a zleva doprava, přičemž dbejte na to, aby nevznikaly bubliny ani vrásky.
4. Jemně tlačte od středu do stran, abyste odstranili vzduch a tapetu vyhladili.

### Bezpečnostní opatření:

1. Před aplikací zkontrolujte, zda není stěna vlhká. Před aplikací tapety povrch stěny vyhleďte a ujistěte se, že je suchý.
2. Tapetu přesně nastříhejte na požadovaný prostor na stěně.

## PL: NYBRICK - INSTRUKCJA OBSŁUGI

### Informacje o produkcie:

- Wymiary produktu: 30x30cm
- Instalacja: Samoprzylepny
- Materiał: Polichlorek winylu
- Cecha: Instalacja na wielu powierzchniach
- Zalecana powierzchnia: Ceramika
- Wzór: Trójwymiarowa tapeta z cegły
- Styl: Rustykalny, matowe wykończenie
- Ilość: 10 szt.

### Cechy produktu:

1. Trójwymiarowa piankowa miękka dekoracja, przyjazna dla dzieci, o właściwościach antykolizyjnych, przeciwporostowych i izolacji akustycznej.
2. Wykonane z miękkiego materiału PVC o wysokiej gęstości, zapewniającego izolację akustyczną, izolację cieplną, antykolizyjność i wodoodporność. Przednia powierzchnia jest odporna na szorowanie.
3. Pozwala na swobodne majsterkowanie, z samoprzylepną konstrukcją ułatwiającą instalację, losowy kolaż i cięcie.

### Instrukcja obsługi:



1. Rozpocznij od wybrania miejsca na tapetę i upewnij się, że wytarłeś kurz lub plamy oleju.
2. Przytrzymaj tapetę i określ najlepszą metodę aplikacji. Przyciąć i połączyć w razie potrzeby.
3. Usuń papier podkładowy i nałóż tapetę od góry do dołu i od lewej do prawej, upewniając się, że nie ma pęcherzyków powietrza ani zmarszczek.
4. Delikatnie dociskaj od środka do boków, aby usunąć powietrze i wygładzić tapetę.

### Środki ostrożności:

1. Przed aplikacją należy sprawdzić, czy ściana nie jest wilgotna. Wygładź powierzchnię ściany i upewnij się, że jest sucha przed nałożeniem tapety.
2. Przytnij tapetę, aby dokładnie dopasować ją do żądanej powierzchni ściany.



## HU: NYBRICK - FELHASZNÁLÓI KÉZIKÖNYV

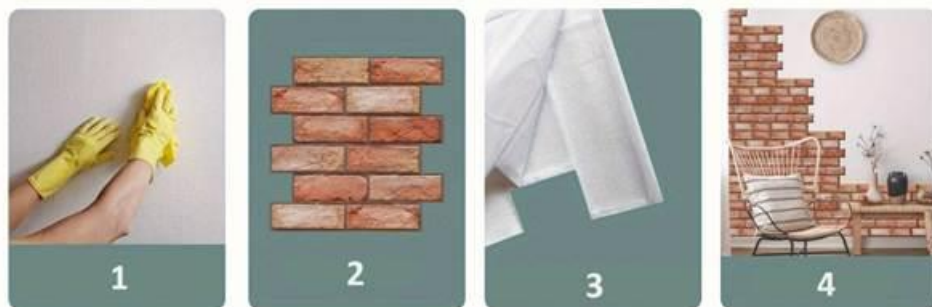
### Termékinformációk:

- Termékméret: A termék mérete: 30x30cm
- Telepítés: A termék a következő módon kerül beépítésre: A termék a következő módon kerül beépítésre: A termék a következő módon kerül beépítésre Öntapadós
- Anyag: Hosszúság: 1,5 mm: polivinil-klorid
- Jellemző: Aszfaltozott poliklorid: Több felületre való felszerelés
- Felületi ajánlás: Kerámia
- Pattern: Háromdimenziós téglapapír
- Stílus: Stílus: Rusztikus, matt felület
- Mennyiség: Mennyiség: 10 darab

### A termék jellemzői:

1. Háromdimenziós hab puha dekoráció, gyermekbarát, ütközésgátló, szennyeződésgátló és hangszigetelő tulajdonságokkal.
2. Nagy sűrűségű habzivacs puha PVC anyagból készült, hangszigetelő, hőszigetelő, ütközésgátló és vízszigetelő tulajdonságokkal. Az előlapi felület súrolásálló.
3. Lehetővé teszi a szabad barkácsolást, öntapadós kialakítással az egyszerű telepítéshez, véletlenszerű kollázshoz és vágáshoz.

### Használati utasítás:



1. Kezdje a tapéta helyének kiválasztásával, és gondoskodjon arról, hogy minden port vagy olajfoltot letöröljön.
2. Fogja meg a tapétát, és határozza meg a legjobb alkalmazási módszert. Szükség szerint vágja és illessze össze.
3. Távolítsa el a hordozópapírt, és vigye fel a tapétát felülről lefelé és balról jobbra, ügyelve arra, hogy ne legyenek buborékok vagy ráncok.
4. Óvatosan nyomja középről az oldalak felé, hogy eltávolítsa a levegőt és elsimítsa a tapétát.

### Óvintézkedések:

1. Felhordás előtt ellenőrizze a fal nedvességtartalmát. Simítsa el a falfelületet, és győződjön meg róla, hogy száraz, mielőtt felhordaná a tapétát.
2. Vágja a tapétát úgy, hogy pontosan illeszkedjen a kívánt falfelülethez.



## BG: NYBRICK - РЪКОВОДСТВО ЗА ПОТРЕБИТЕЛЯ

### Информация за продукта:

- Размери на продукта: 30x30cm
- Монтаж: Самозалепващ се
- Материал: Поливинилхлорид
- Характеристика: Монтаж на различни повърхности
- Препоръчителна повърхност: Керамика
- Модел: Триизмерен тухлен тапет
- Стил: Рустик, матово покритие
- Количество: 10 броя

### Характеристики на продукта:

1. Триизмерна мека декорация от пяна, подходяща за деца, с противосрещни, противозадирни и звукоизолационни свойства.
2. Изработена от мек PVC материал с висока плътност от пяна, осигуряващ звукоизолация, топлоизолация, противоударни и хидроизолационни свойства. Предната повърхност е устойчива на търкане.
3. Позволява свободно да си направите сами, със самозалепващ се дизайн за лесен монтаж, произволен колаж и рязане.

### Инструкции за употреба:



1. Започнете с избора на мястото за тапета и се уверете, че сте избърсали всякакъв прах или петна от масло.
2. Задръжте тапета и определете най-добрия метод за нанасяне. Изрежете и съединете, ако е необходимо.
3. Отстранете подложната хартия и нанесете тапета отгоре надолу и отляво надясно, като се уверите, че няма мехурчета или бръчки.
4. Внимателно натиснете от средата към страните, за да отстраните въздуха и да изгладите тапета.

### Предпазни мерки:

1. Проверете дали стената не е влажна преди нанасяне. Изгладете повърхността на стената и се уверете, че е суха, преди да нанесете тапета.
2. Изрежете тапета така, че да пасне точно на желаното пространство на стената.

## LV: NYBRICK - LIETOTĀJA ROKASGRĀMATA

### Informācija par produktu:

- Produkta izmēri: Izmēri: 30x30cm
- Uzstādīšana: Pašlīmējošs
- Materiāls: Materiāls: polivinilhlorīds
- Īpašība: Uzstādīšana uz vairākām virsmām
- Ieteicamā virsma: Keramika
- Modelis: Trīsdimensiju ķieģeļu tapetes
- Stils: Rustikāls, matēta apdare
- Daudzums: 10 gab.

### Produkta īpašības:

1. Trīsdimensiju putuplasta mīkstā apdare, bērniem draudzīga, ar pret sadursmēm, pret sadursmēm un skaņas izolācijas īpašībām.
2. Izgatavots no augsta blīvuma putuplasta mīksta PVC materiāla, kas nodrošina skaņas izolāciju, siltuma izolāciju, pret sadursmēm un hidroizolācijas īpašības. Priekšējā virsma ir noturīga pret berzi.
3. Ļauj brīvi izgatavot pašrocīgi, ar pašlīmējošu dizainu, kas atvieglo uzstādīšanu, nejaušu kolāžu un griešanu.

### Lietošanas instrukcija:



1. Sākot ar tapešu izvietojšanas vietas izvēli un pārliecinieties, ka ir noslaucīti visi putekļi vai eļļas traipi.
2. Turiet tapetes un nosakiet labāko uzklāšanas metodi. Pēc vajadzības izgrieziet un savienojiet.
3. Noņemiet pamatnes papīru un uzklājiet tapetes no augšas uz leju un no kreisās uz labo pusi, nodrošinot, lai nerastos burbuļi vai grumbas.
4. Viegli spiežot no vidus uz sāniem, noņemiet gaisu un izlīdziniet tapetes.

### Piesardzības pasākumi:

1. Pirms uzklāšanas pārbaudiet, vai siena nav mitra. Pirms tapetes uzklāšanas izlīdziniet sienas virsmu un pārliecinieties, ka tā ir sausa.
2. Tapetes izgrieziet tā, lai tās precīzi atbilstu vēlamajai sienas platībai.

## LT: NYBRICK - NAUDOTOJO VADOVAS

### Informacija apie gaminį:

- Produkto matmenys: 1: Dydis: 30x30 cm
- Įrengimas: Savaimė priklijuojamas
- Medžiaga: Medžiaga: polivinilchloridas
- Savybė: Įvairių paviršių montavimas
- Rekomenduojamas paviršius: Keramika
- Modelis: Trijų dimensijų plytų tapetai
- Stilius: Braižas: kaimiškas, matinė apdaila
- Kiekis: 10 vnt.

### Produkto savybės:

1. Trijų matmenų putų minkšta apdaila, patogi vaikams, apsauganti nuo susidūrimo, apsauganti nuo užteršimo ir garso izoliacijos savybių.
2. Pagaminta iš didelio tankio putų minkšto PVC medžiagos, užtikrinančios garso izoliacijos, šilumos izoliacijos, apsaugos nuo susidūrimo ir hidroizoliacines savybes. Priekinis paviršius atsparus šveitimui.
3. Leidžia laisvai pasidaryti pačiam, su lipnia konstrukcija, kad būtų lengva montuoti, kurti atsitiktinius koliažus ir pjaustyti.

### Naudojimo instrukcijos:



1. Iš pradžių pasirinkite vietą tapetams ir nuvalykite dulkes ar aliejaus dėmes.
2. Laikykite tapetus ir nustatykite geriausią naudojimo būdą. Pagal poreikį iškirpkite ir sujunkite.
3. Nuimkite pagrindinį popierių ir klijuokite tapetus iš viršaus į apačią ir iš kairės į dešinę, kad neliktų burbulų ar raukšlių.
4. Švelniai stumkite nuo vidurio į šonus, kad pašalintumėte orą ir išlygintumėte tapetus.

### Atsargumo priemonės:

1. Prieš klijuodami patikrinkite, ar sienos nėra drėgnos. Prieš klijuodami tapetus išlyginkite sienos paviršių ir įsitinkite, kad jis sausas.
2. Tiksliai iškirpkite tapetus, kad jie tiksliai tilptų į norimą sienos plotą.

## EL: NYBRICK - ΕΓΧΕΙΡΙΔΙΟ ΧΡΗΣΗΣ

### Πληροφορίες για το προϊόν:

- Διαστάσεις προϊόντος: 30x30cm
- Εγκατάσταση: Αυτοκόλλητη
- Υλικό: Αυτοκόλλητο: χλωριούχο πολυβινύλιο
- Χαρακτηριστικό γνώρισμα: Εγκατάσταση πολλαπλών επιφανειών
- Σύσταση επιφάνειας: Κεραμικά
- Μοτίβο: Ταπετσαρία από τούβλα τριών διαστάσεων
- Στυλ: Στυλ: Ρουστίκ, ματ φινίρισμα
- Ποσότητα: Ποσότητα: 10 τεμάχια

### Χαρακτηριστικά Προϊόντος:

1. Τρισδιάστατο αφρώδες μαλακό διάκοσμο, φιλικό προς τα παιδιά, με ιδιότητες κατά της σύγκρουσης, κατά της ρύπανσης και της ηχομόνωσης.
2. Κατασκευασμένο από αφρώδες μαλακό υλικό PVC υψηλής πυκνότητας, παρέχοντας ηχομόνωση, θερμομόνωση, αντικραδασμικά και στεγανωτικά χαρακτηριστικά. Η μπροστινή επιφάνεια είναι ανθεκτική στο τρίψιμο.
3. Επιτρέπει το ελεύθερο DIY, με αυτοκόλλητο σχεδιασμό για εύκολη εγκατάσταση, τυχαίο κολάζ και κοπή.

### Οδηγίες χρήσης:



1. Ξεκινήστε επιλέγοντας τη θέση για την ταπετσαρία και φροντίστε να σκουπίσετε τυχόν σκόνη ή λεκέδες από λάδι.
2. Κρατήστε την ταπετσαρία και καθορίστε την καλύτερη μέθοδο εφαρμογής. Κόψτε και κολλήστε όπως απαιτείται.
3. Αφαιρέστε το υποστηρικτικό χαρτί και εφαρμόστε την ταπετσαρία από πάνω προς τα κάτω και από αριστερά προς τα δεξιά, εξασφαλίζοντας ότι δεν υπάρχουν φυσαλίδες ή ρυτίδες.
4. Σπρώξτε απαλά από τη μέση προς τα πλάγια για να αφαιρέσετε τον αέρα και να εξομαλύνετε την ταπετσαρία.

### Προφυλάξεις:

1. Ελέγξτε την υγρασία του τοίχου πριν από την εφαρμογή. Εξομαλύνετε την επιφάνεια του τοίχου και βεβαιωθείτε ότι είναι στεγνή πριν από την εφαρμογή της ταπετσαρίας.
2. Κόψτε την ταπετσαρία ώστε να ταιριάζει με ακρίβεια στον επιθυμητό χώρο του τοίχου.