

LT: MUNCUP - NAUDOTOJO VADOVAS

Ačiū, kad įsigijote elektrinę pietų dėžutę. Prieš naudodami pietų dėžutę perskaitykite šį vadovą. Perskaite jį išsaugokite, kad galėtumėte juo naudotis ateityje!

GAMINIO SPECIFIKACIJOS

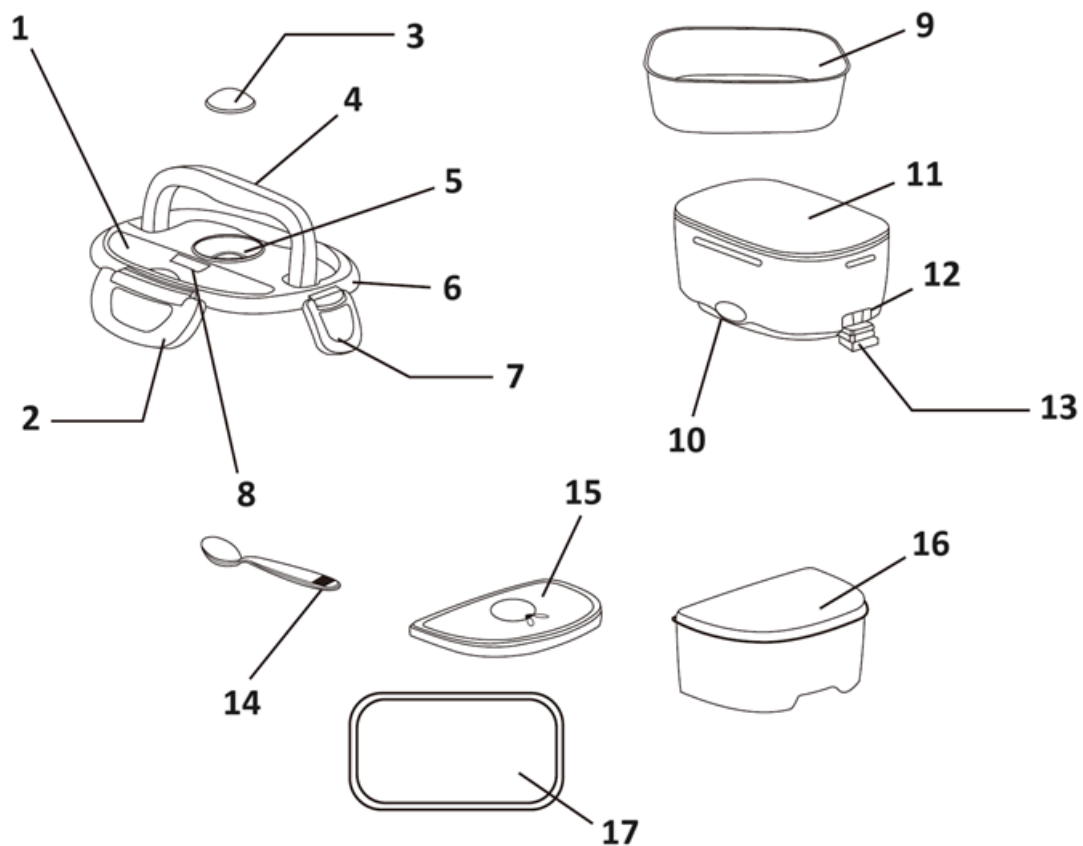
Modelio numeris: DFH-001

Įtampa: 220-240 V

Dažnis: 50/60 Hz

Galia: 40W

GAMINIO STRUKTŪRA



1. Šaukšto dangtelis
2. Tvirtinimo elementas
3. Garų ventiliacijos dangtelis
4. Rankena
5. Garų ventiliacijos angos dangtelis
6. Pietums skirtos dėžutės dangtelis
7. Tvirtinimo elementas
8. Šiltų patarimų etiketė
9. Maisto talpykla
10. Maitinimo indikatorius
11. Maisto talpykla
12. Įjungiamasis
13. Įkišamas guminis kamštis

14. Šaukštas
15. Indai Dėžutės dangtelis
16. Indų dėžutė
17. Sandarinimo žiedas

NAUDOJIMO METODAS

Maisto šildymas

1. Į ryžių indą ir indų indą įdėkite paruoštą maistą.
2. Uždenkite dangtį.
3. Atidarykite lizdo kamštį ir įkiškite maitinimo laidą.
4. Įjunkite maitinimą; užsidegs maitinimo indikatorius ir prasidės kaitinimas.

Pastaba: Šildymo laikas priklauso nuo ryžių, daržovių kiekio ir patalpos temperatūros.

- Maisto produktų šildymas trunka maždaug 25 minutes, esant 25 laipsniams Celsijaus.
- Jei maistas išimtas iš šaldytuvo, atitinkamai pratęskite šildymo laiką.
- Prieš valgydami ištraukite maitinimo laidą.

Sriubos šildymas

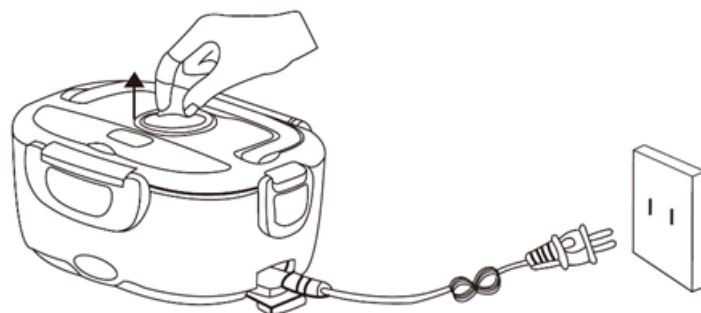
1. Įdėkite išvirtą sriubą į pietų dėžutę.
2. Uždenkite dangtelį.
3. Atidarykite lizdo kamštį ir įkiškite maitinimo laidą.
4. Įjunkite maitinimą; užsidegs maitinimo indikatorius ir prasidės šildymas.

Pastaba: šildymo laikas priklauso nuo ryžių, daržovių kiekio ir patalpos temperatūros.

- Maisto produktų šildymas trunka maždaug 25 minutes, esant 25 laipsniams Celsijaus.
- Jei maistas išimtas iš šaldytuvo, atitinkamai pratęskite šildymo laiką.
- Prieš valgydami ištraukite maitinimo laidą.

YPATINGA PASTABA

Prieš šildymą atidarykite išmetimo dangtelį. Priešingu atveju vidiniai garai išplės pietų dėžutę ir ją deformuos, todėl ji taps netinkama naudoti.



- Norėdami atidaryti išmetimo dangtelį, vadovaukitės pirmiau pateiktu paveikslėliu.
- Atidarykite išmetimo dangtį ir tada įjunkite maitinimą.

ŠILDYMO PATARIMAI

Jei maistas ilgai buvo atidėtas, siūloma į ryžius įpilti šiek tiek vandens, o tada įjungti į kaitinimą, kad ryžiai taptų minkštesni.

GAMINIO SAVYBĖS

1. Subtilaus dizaino išvaizda.
2. Pritaikytas specialus kaitinimo stilius, kuris gali tolygiai paskirstyti temperatūrą ir suminkštinti maistą.
3. Turi išsaugojimo konteinerio dizainą, patogų ir lengvai nešiojamą.
4. Vidinis maisto indas pagamintas iš karščiui atsparios, patvarios medžiagos, atitinkančios ROHS ir FDA saugos standartus.

VALYMAS IR PRIEŽIŪRA

1. Nepamirškite ištraukti kištuko, kai baigsite šildyti.
2. Laiku jį išvalykite, kad nesusidarytų specifiniai kvapai.
3. Valymui nenaudokite skiediklio, benzino, valiklio, kieto šepetio ar nerūdijančio plieno valymo rutuliuko.
4. Jį valyti galite naudoti šiek tiek šilto vandens arba minkštą, drėgną šluostę.
5. Jei ilgą laiką nenaudojate, išvalykite jį ir laikykite pakuotės dėžutėje sausoje, vėdinamoje vietoje.
6. Jei kyla kokių nors problemų su pietų dėžute, nusiųskite ją į mūsų paskirtą techninės priežiūros paslaugų skyrių, kad ją sutaisytų. Neremontuokite jos patys.

SAUGOS PRIEMONĖS

1. Įsitikinkite, kad vardinė įtampa atitinka jūsų elektros lizdą.
2. Jei maitinimo laidas yra pažeistas, pakeiskite jį nauju, gautu iš mūsų remonto skyriaus.
3. Nenaudokite pietų dėžutės šalia degių medžiagų.
4. Neįjunkite ir neatjunkite maitinimo laido šlapiomis rankomis.
5. Nemirkykite gaminio vandenyje, nes tai gali sugadinti prietaisą.
6. Nemodifikuokite, neišimkite ir neremontuokite šio gaminio patys.
7. Nenaudokite pietų dėžutės ant nelygių ar šlapių paviršių.
8. Nedezinfekuokite jo aukštos temperatūros sterilizavimo spintoje.
9. Nešildykite pietų dėžutės mikrobangų krosnelėje.
10. Nešaldykite pietų dėžutės šaldytuve.
11. Neįjunkite, kai viduje nėra maisto.

TRIKČIŲ ŠALINIMAS

- **Įjungus indikatorius nedega.**

Galima priežastis: Priežastis: Pažeistas arba neįjungtas maitinimo laidas.

Galimas sprendimas: Patikrinkite kištukinį lizdą, maitinimo laidą ir kištuką dar kartą.

- **Indikatorius nešviečia, kai yra išjungtas.**

Galima priežastis: Įvykio priežastis: pažeistas kaitinimo elementas.

Galimas sprendimas: Siųskite jį į nurodytą skyrių techninei priežiūrai.

- **Po kaitinimo temperatūra yra labai žema.**

Galima priežastis: Šildymo trukmė per trumpa arba aplinkos ir maisto produktų temperatūra per žema.

Galimas sprendimas: Pailginkite šildymo laiką.

Patarimas: Naudojant pietų dėžutę, rekomenduojama atidaryti dangtį abiem rankomis vienu metu, o ne tik iš vienos pusės. Taip pat dangtį uždarykite abiem rankomis, o ne viena.



INSTRUKCIJOS DĖL PERDIRBIMO IR IŠMETIMO:



Ši žymė reiškia, kad produktas negali būti išmestas kaip įprastos namų ūkio atliekos visoje ES. Norint išvengti galimų žalos aplinkai ar žmonių sveikatai dėl nekontroliuojamo atliekų šalinimo. Perdirbkite atsakingai skatinant tvarų medžiagų išteklių naudojimą. Norėdami grąžinti naudotą įrenginį, naudokite atidavimo ir rinkimo sistemą arba susisiekite su pardavėju, iš kurio įsigijote produktą. Pardavėjas gali priimti produktą aplinkai saugiam perdirbimui.



Gamintojo deklaracija, kad produktas atitinka taikomus ES direktyvų reikalavimus.