

LV: MUNCUP - LIETOTĀJA ROKASGRĀMATA

Paldies, ka iegādājāties elektrisko pusdienu kasti. Pirms pusdienu kastes lietošanas izlasiet šo rokasgrāmatu. Pēc izlasīšanas saglabājiet to turpmākai lietošanai!

PRODUKTA SPECIFIKĀCIJAS

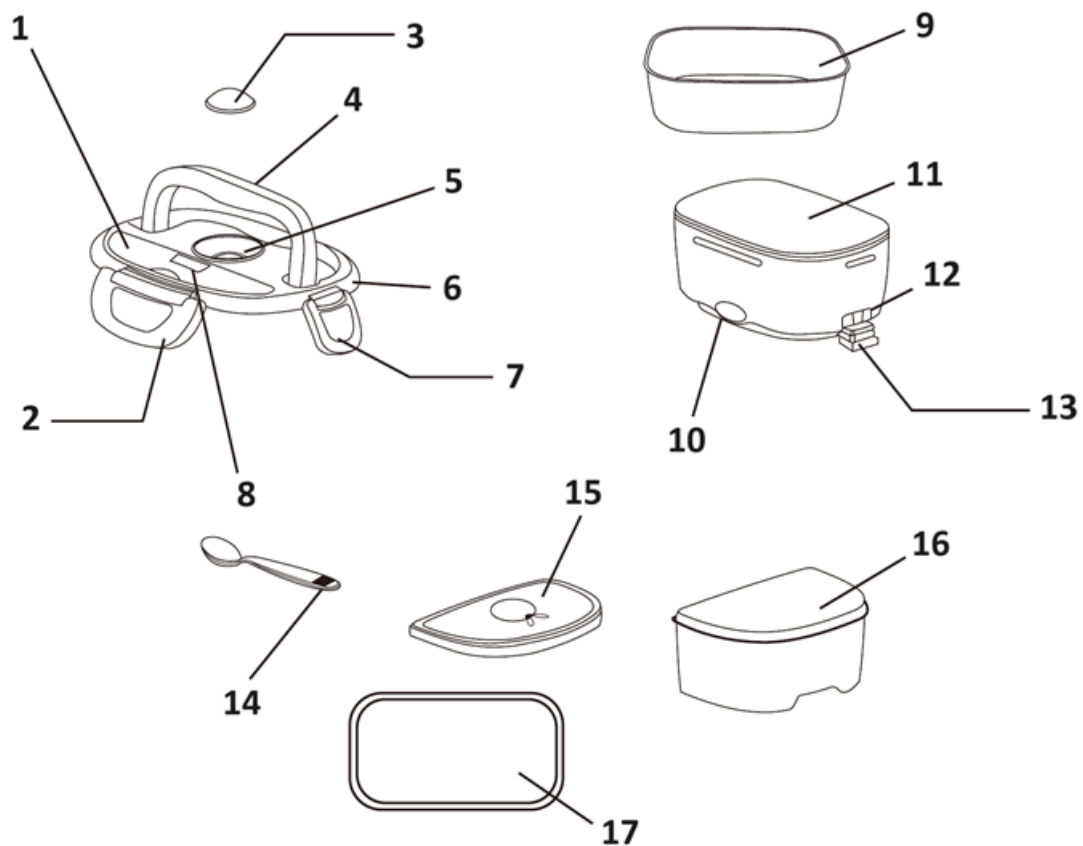
Modeļa numurs: DFH-001

Spriegums: 220-240 V

Frekvence: 50/60 Hz

Jauda: 40W

PRODUKTA STRUKTŪRA



1. Karotes vāks
2. Stiprinājums
3. Tvaika ventilācijas vāciņš
4. Rokturis
5. Tvaika ventilācijas atvere
6. Pusdienu kastes vāciņš
7. Aizdare
8. Silto padomu etiķete
9. Pārtikas konteiners
10. Enerģijas indikators
11. Pārtikas konteiners
12. Iespraude
13. Gumijas aizbāžnis

14. Karote
15. Trauku kastes vāks
16. Trauku kastīte
17. Blīvējuma gredzens

IZMANTOJUMA METODE

Pārtikas produktu sildīšana

1. Ievietojiet pagatavoto ēdienu rīsu traukā un trauku traukā.
2. Nospiediet vāku.
3. Atveriet kontaktligzdas aizbāzni un ievietojiet strāvas vadu.
4. Ieslēdziet strāvas padevi; iedegsies strāvas indikators, un sāksies sildīšana.

Piezīme: sildīšanas laiks ir atkarīgs no rīsu un dārzeņu daudzuma un iekštelpu temperatūras.

- Ēdiena sildīšana 25 grādu temperatūrā ilgst aptuveni 25 minūtes.
- Ja ēdiens ir izņemts no ledusskapja, attiecīgi pagariniet sildīšanas laiku.
- Pirms ēšanas, lūdzu, izvelciet strāvas vadu.

Zupas sildīšana

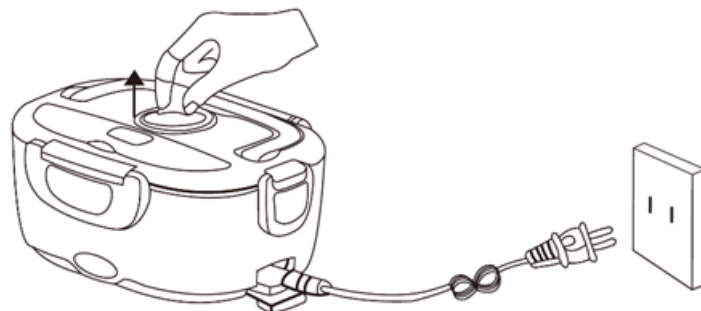
1. Ievietojiet pagatavoto zupu pusdienu kastītē.
2. Aiztaisiet vāku.
3. Atveriet kontaktligzdas aizbāzni un ievietojiet strāvas vadu.
4. Ieslēdziet strāvas padevi; iedegsies strāvas indikators, un sāksies karsēšana.

Piezīme: sildīšanas laiks ir atkarīgs no rīsu un dārzeņu daudzuma un iekštelpu temperatūras.

- Ēdiena sildīšana 25 grādu temperatūrā ilgst aptuveni 25 minūtes.
- Ja ēdiens ir izņemts no ledusskapja, attiecīgi pagariniet sildīšanas laiku.
- Pirms ēšanas, lūdzu, izvelciet strāvas vadu.

ĪPAŠAS PIEZĪMES

Pirms sildīšanas atveriet izplūdes atveres vāku. Pretējā gadījumā iekšējais tvaiks izplešas pusdienu kastē un izraisa deformāciju, padarot to nelietojamu.



- Lai atvērtu izplūdes vāku, sekojiet iepriekš redzamajam attēlam.
- Atveriet izplūdes vāku un pēc tam pievienojiet strāvas padevi.

SILTUMA TIPI

Ja ēdiens ilgstoši atradies malā, ieteicams rīsiem pievienot nedaudz ūdens un pēc tam ieslēgt karsēšanai, lai rīsi kļūtu mīkstāki.

RAŽOJUMA ĪPAŠĪBAS

1. Smalks dizaina izskats.
2. Īpašs sildīšanas stils, kas spēj vienmērīgi sadalīt temperatūru un mīkstināt ēdienu.
3. Izstrādāts ar saglabāšanas trauka dizainu, kas ir ērts un viegli pārnēsājams.
4. Pārtikas trauka iekšpuse ir izgatavota no karstumizturīga, izturīga materiāla, kas atbilst ROHS un FDA drošības standartiem.

TĪRĪŠANA UN APKOPE

1. Neaizmirstiet izvilkt kontaktdakšu, kad beidzat sildīšanu.
2. Lai novērstu savdabīgu smaku rašanos, savlaicīgi to notīriet.
3. Tīrīšanai neizmantojiet atšķaidītāju, benzīnu, tīrīšanas līdzekli, cietu birsti vai nerūsējošā tērauda tīrīšanas bumbu.
4. Tīrīšanai var izmantot nedaudz silta ūdens vai mīkstu, mitru drānu.
5. Ja ilgstoši to nelietojat, notīriet to un uzglabājiet iepakojuma kastē sausā, vēdināmā vietā.
6. Ja ar pusdienu kasti rodas problēmas, nosūtiet to uz mūsu norādīto tehniskās apkopes nodaļu, lai to salabotu. Neremontējiet to paši.

DROŠĪBAS PASĀKUMI

1. Pārliecinieties, ka nominālais spriegums atbilst jūsu kontaktligzdai.
2. Ja strāvas vads ir bojāts, nomainiet to pret jaunu no mūsu remonta nodaļas.
3. Nelietojiet pusdienu kasti viegli uzliesmojošu materiālu tuvumā.
4. Neieslēdziet un neatvienojiet strāvas vadu ar slapjām rokām.
5. Nemērciet izstrādājumu ūdenī, jo tas var sabojāt ierīci.
6. Neveiciet šī izstrādājuma pārveidošanu, noņemšanu vai labošanu pašu spēkiem.
7. Nelietojiet pusdienu kasti uz nelīdzenas vai mitras virsmas.
8. Nedezinficējiet to augsttemperatūras sterilizācijas skapī.
9. Nesildiet pusdienu kasti mikroviļņu krāsnī.
10. Nesaldējiet pusdienu kasti ledusskapī.
11. Neieslēdziet, ja iekšpusē nav pārtikas produktu.

PROBLĒMU NOVĒRŠANA

- **Ieslēgšanas brīdī indikators nedeg.**

Iespējamais iemesls: Bojāts vai nav pievienots strāvas vads.

Iespējamais risinājums: Pārbaudiet kontaktligzdu, strāvas vadu un atkārtoti pievienojiet kontaktdakšu.

- **Indikators nedeg, kad tas ir izslēgts.**

Iespējamais cēlonis: Sildīšanas elements ir bojāts.

Iespējamais risinājums: Nosūtiet to tehniskajai apkopei paredzētajā nodaļā.

- **Pēc sildīšanas temperatūra ir ļoti zema.**

Iespējamais cēlonis: Sildīšanas laiks ir pārāk īss vai vides un ēdiena temperatūra ir pārāk zema.

Iespējamais risinājums: Pagariniet sildīšanas laiku.

Padoms: Lietojot pusdienu kārbu, ieteicams vāku atvērt ar abām rokām vienlaicīgi, nevis tikai vienā pusē. Tāpat vāku aizveriet ar abām rokām, nevis ar vienu.



INSTRUKCIJAS PAR PĀRSTRĀDI UN IZMETIENU:



Šī etiķete nozīmē, ka produkts nedrīkst tikt izmesti kā parasts sadzīves atkritums visā ES. Lai novērstu iespējamus kaitējumus vides vai cilvēku veselībai no nekontrolētas atkritumu izgāšanas. Pārstrādājiet atbildīgi, lai veicinātu materiālu resursu ilgtspējīgu izmantošanu. Ja vēlaties atgriezt lietoto ierīci, izmantojiet atdevi un kolekcijas sistēmu vai sazinieties ar mazumtirgotāju, no kura iegādājāties produktu. Mazumtirgotājs var pieņemt produktu ekoloģiski drošai pārstrādei.



Ražotāja deklarācija, ka produkts atbilst attiecīgajām ES direktīvām.