

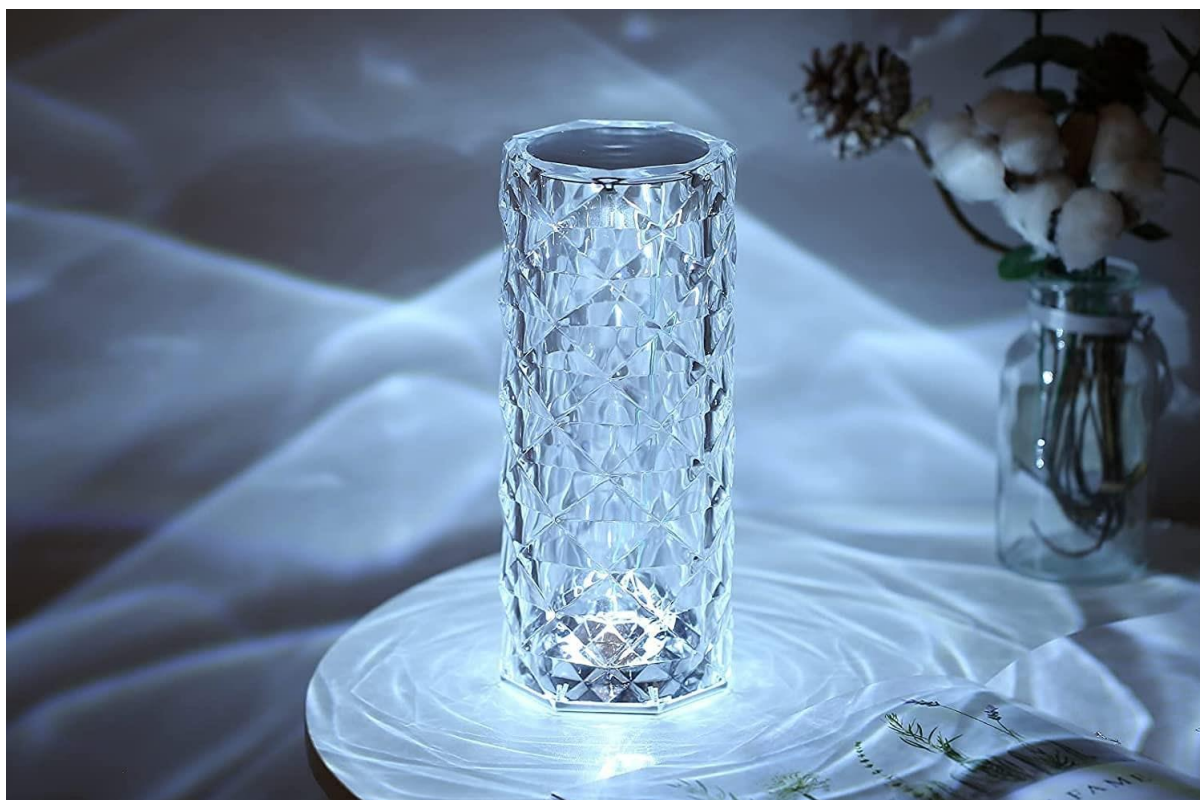
Home & Marker



KORISNIČKI PRIRUČNIK

MOODLIGHT

Model proizvoda: M001



HR: MOODLIGHT – KORISNIČKI PRIRUČNIK

Upozorenje:

- Ova lampa opremljena je s punjivom litij-ionskom baterijom. Bateriju ne izlažite toplini ili sunčevoj svjetlosti. Molimo, ne koristite je dok se puni.
- Izbjegavajte svaki pokušaj modifikacije rasvjete pod bilo kojim okolnostima ili pritiskom, jer bi takve promjene mogle dovesti do sigurnosnih rizika. Proizvođač nije odgovoran za izmijenjene proizvode.
- Lampe i svjetiljke trebaju se koristiti u hladnom i prozračnom okruženju.
- Za čišćenje površine lampe koristite vlažnu papirnatu ili pamučnu krpu, a zatim suhu krpu. Ne koristite korozivne tekućine (poput benzina, itd.), jer mogu uzrokovati promjenu boje ili oštećenje lampe.
- Ako se lampa koristi rijetko, povremeno je napunite kako biste spriječili nepovratni gubitak kapaciteta ili oštećenje uzrokovano dugotrajnim skladištenjem s niskim napunjenjem baterije.

Upute za uporabu:

- Dodirnite prekidač na vrhu lampe i zadržite isti položaj kako biste prebacivali između tri načina osvjjetljenja ili prilagodili svjetlinu svjetla.
- LAGANI PRITISAK: Prebacivanje između bijele, neutralne i tople svjetlosti.
- DUGO PRITISNITE: Prebacivanje između razina osvjjetljenja - 100%, 50%, 25%.
- Kad je baterija ispražnjena, lampa se može koristiti unutar prostora s IP20 zaštitom putem USB veze.
- Primjenjivo za vanjsku uporabu s IP54 ocjenom. Ne okrećite proizvod kada je postavljen na horizontalnu čvrstu površinu. Pazite da je poklopac USB sučelja zatvoren kad se koristi na otvorenom.

Uobičajeni problemi i rješenja:

Sljedeći problemi mogu nastati zbog više sile ili drugih faktora tijekom logističkog prijevoza:

- Slaba ili neispravna svjetlost.
- Rješenje: Napunite lampu prije uporabe.

UPUTE ZA RECIKLAŽU I ODLAGANJE:



Ova oznaka znači da se proizvod ne smije odbaciti kao ostatak kućanstva u cijeloj EU. Kako biste spriječili moguću štetu okolišu ili ljudskom zdravlju od nekontroliranog odlaganja otpada. Reciklirajte odgovorno kako biste potaknuli održivu uporabu materijalnih resursa. Ako želite vratiti korišteni uređaj, koristite sustav za predaju i prikupljanje, ili kontaktirajte prodavača od kojeg ste kupili proizvod. Prodavač može prihvatiti proizvod za ekološki sigurno recikliranje.



Izjava proizvođača da proizvod zadovoljava zahtjeve odgovarajućih direktiva EU.

Home & Marker



KORISNIČKI PRIRUČNIK

MOODLIGHT

Model proizvoda: SS001



HR: MOODLIGHT – KORISNIČKI PRIRUČNIK

PARAMETRI PROIZVODA:

- **Nazivna ulazna struja:** 100-240V, 50/60Hz
- **Nazivna izlazna struja:** 5V DC, 1A
- **Materijal:** PMMA
- **Izvor svjetlosti:** LED 0.74W, 5V, 1A

Punjač je uključen u pakiranje proizvoda.

SIGURNOSNE UPUTE ZA PROIZVOD:

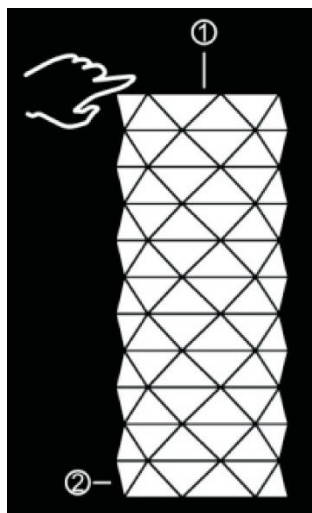
- Pažljivo pročitajte upute za korištenje i održavanje proizvoda. Sigurnost proizvoda može se osigurati samo ako se pridržavate ovih uputa. Sačuvajte ove upute na sigurnom mjestu.
- Lampa je opremljena punjivom litijском baterijom. Ne izlažite bateriju izvorima topline ili izravnoj sunčevoj svjetlosti.
- Uvijek koristite punjač i kabel koje je osigurao proizvođač.
- Ne rukujte proizvodom dok je povezan na izvor napajanja. Lampa se ne smije modificirati ili mijenjati; svaka promjena može ugroziti sigurnost i učiniti proizvod opasnim. Proizvođač i dobavljač ne preuzimaju odgovornost za izmijenjene proizvode.
- Proizvođač i dobavljač ne preuzimaju odgovornost za materijalnu štetu ili osobne ozljede uzrokovane neispravnim korištenjem proizvoda.
- Nemojte uranjati proizvod u vodu niti ga rukovati mokrim rukama.
- Ako sumnjate na kvar, oštećenje ili pogoršanje proizvoda, odmah prestanite s korištenjem i kontaktirajte distributera ili kvalificiranog tehničara.

ODRŽAVANJE I NJEGA:

- Ako je kabel punjača oštećen, zamijenite ga kabelom istih specifikacija.
- Proizvod ne smije biti povezan na izvor napajanja dok ga čistite. Lampu čistite mekom, vlažnom krpom koristeći blag, neutralan deterdžent ili sapun.
- Izbjegavajte korištenje alkohola ili deterdženata koji sadrže aceton, amonijak ili druge otapala. Ne izlažite lampu jakom mehaničkom naprezanju ili velikoj prljavštini.
- **IP54 Zaštita:** Lampa je zaštićena od prodiranja prašine i prskanja vode. Ova zaštita je zajamčena samo ako je micro-USB priključak pravilno zatvoren.
- Izvor svjetlosti lampe smije zamijeniti isključivo proizvođač ili njegova tehnička služba.

UPUTE ZA RAD:

1. Lampu se uključuje i isključuje dodiranjem na njezinu gornju stranu. Za prilagodbu jačine svjetla, dodirnite i zadržite isti dio: jačina svjetla će se mijenjati između 100%, 50% i 25% (pogledajte broj 1 na dijagramu).
2. Za promjenu boje, dodirnite gornji dio baze kao što je prikazano na broju 2 u dijagramu.
3. Kada je baterija prazna, lampa može raditi putem micro-USB priključka u IP20 zaštićenim unutarnjim prostorima.
4. Pogodna za IP54 vanjske prostore. Koristite lampu na ravnoj, stabilnoj površini zaštićenoj od prevrtanja. Prije korištenja lampe na otvorenom, provjerite je li micro-USB priključak zatvoren.



PUNJENJE BATERIJE:

- Povežite micro-USB kabel s priključkom za punjenje na bazi lampe i priključite drugi kraj u utičnicu. Plava lampica na micro-USB priključku pokazuje da je punjenje u tijeku (pogledajte broj 3 na dijagramu).
- Punite bateriju najmanje 7 sati kako biste postigli punu snagu. Plava lampica na micro-USB priključku se gasi kada je lampa potpuno napunjena.
- Potpuno napunjena baterija omogućuje približno 12 sati kontinuirane upotrebe.
- Za optimalne performanse baterije, preporučuje se potpuno pražnjenje i ponovno punjenje baterije tijekom prvih 10 ciklusa.
- Napunite bateriju što je prije moguće nakon pražnjenja; dugotrajno nekorištenje s praznom baterijom može smanjiti njezin vijek trajanja.

ZAMJENA BATERIJE:

Koristite samo originalni punjivi baterijski paket. Ni u kojem slučaju ne koristite obične baterije, jer to može biti opasno. Za nabavu zamjenske baterije kontaktirajte dobavljača.

UKLANJANJE BATERIJE:

Provjerite je li proizvod isključen iz izvora napajanja. Uklonite donji poklopac odvijanjem četiri vijka, odvojite priključak i pažljivo izvadite bateriju odljepljivanjem. Odložite bateriju u odgovarajuće reciklažno postrojenje.

UPUTE ZA RECIKLAŽU I ODLAGANJE:



Ova oznaka znači da se proizvod ne smije odbaciti kao ostatak kućanstva u cijeloj EU. Kako biste spriječili moguću štetu okolišu ili ljudskom zdravlju od nekontroliranog odlaganja otpada. Reciklirajte odgovorno kako biste potaknuli održivu uporabu materijalnih resursa. Ako želite vratiti korišteni uređaj, koristite sustav za predaju i prikupljanje, ili kontaktirajte prodavača od kojeg ste kupili proizvod. Prodavač može prihvatiti proizvod za ekološki sigurno recikliranje.



Izjava proizvođača da proizvod zadovoljava zahtjeve odgovarajućih direktiva EU.