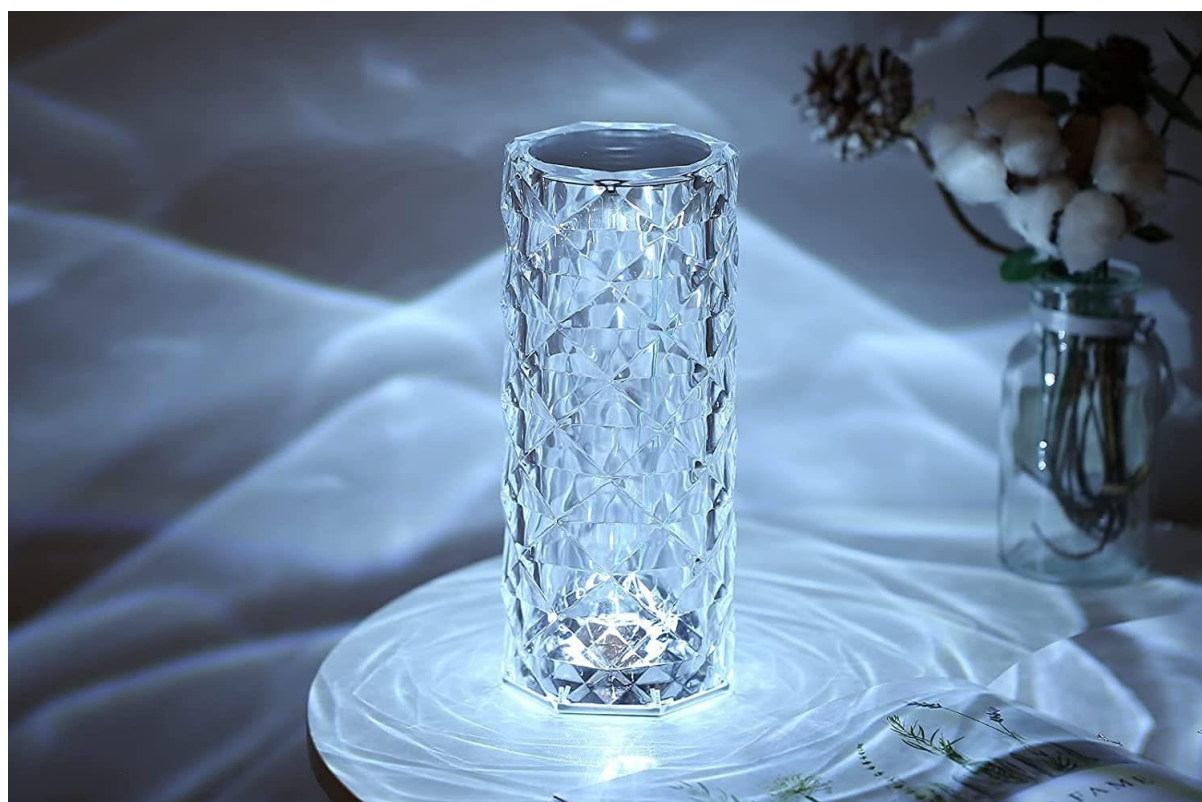


Home & Marker

MANUAL DE UTILIZARE

MOODLIGHT

Model produs: M001



RO: MOODLIGHT – MANUAL DE UTILIZARE

Avertisment:

- Această lampă este echipată cu o baterie litiu reîncărcabilă. Bateriile nu trebuie expuse la căldură sau la lumina soarelui. Vă rugăm să nu o utilizați în timpul încărcării.
- Evitați orice încercare de a modifica corpul de iluminat în orice circumstanță sau presiune, deoarece orice modificare poate duce la riscuri de securitate. Producătorul nu este responsabil pentru produsele modificate.
- Lămpile și felinarele trebuie utilizate într-un mediu răcoros și ventilat.
- Folosiți un prosop de hârtie umed sau o cârpă de bumbac pentru a curăța suprafața corpului de iluminat, urmat de o cârpă uscată. Nu folosiți lichide corozive (cum ar fi benzina, etc.), deoarece pot cauza decolorarea sau deteriorarea lămpii.
- Dacă lampa este utilizată rar, încărcați-o ocazional pentru a preveni pierderea ireversibilă a capacității sau deteriorarea cauzată de depozitarea prelungită cu tensiune scăzută a bateriei.

Instrucțiuni de utilizare:

- Atingeți comutatorul din partea superioară a lămpii și mențineți aceeași poziție pentru a comuta între trei moduri de culoare a iluminatului sau pentru a ajusta luminozitatea luminii.
- APĂSARE UȘOARĂ: Comutați între iluminarea albă, neutră și caldă.
- APĂSARE LUNGĂ: Comutați între nivelurile de iluminare - 100%, 50%, 25%.
- Când bateria este descărcată, lampa poate fi utilizată în interior cu clasa de protecție IP20 prin conexiune USB.
- Aplicabil pentru utilizare în exterior cu rating IP54. Nu inversați produsul atunci când este plasat pe o suprafață solidă orizontală. Asigurați-vă că capacul interfeței USB este închis atunci când utilizați lampa în exterior.

Depanare comună:

Următoarele probleme pot apărea din cauza forței majore sau a altor factori în timpul transportului logistic:

- Lumină slabă sau nefuncțională.
- Soluție: Încărcați lampa înainte de utilizare.

INSTRUCȚIUNI PENTRU RECICLARE ȘI ELIMINARE:



Această etichetă înseamnă că produsul nu poate fi eliminat ca și alte deșeuri menajere pe întreg teritoriul UE. Pentru a preveni posibilele daune aduse mediului sau sănătății umane în urma eliminării necontrolate a deșeurilor. Reciclați în mod responsabil pentru a promova utilizarea durabilă a resurselor materiale. Dacă doriți să returnați un dispozitiv uzat, utilizați sistemul de depunere și colectare sau contactați comerciantul de la care ați cumpărat produsul. Retailerul poate accepta produsul pentru o reciclare sigură din punct de vedere ecologic.



O declarație a producătorului care să ateste că produsul respectă cerințele directivelor UE aplicabile.

Home & Marker

MANUAL DE UTILIZARE

MOODLIGHT

Model produs: SS001



RO: MOODLIGHT - MANUAL DE UTILIZARE

PARAMETRII PRODUSULUI:

- **Curent nominal de intrare:** 100-240V, 50/60Hz
- **Curent nominal de ieșire:** 5V DC, 1A
- **Material:** PMMA PMMA
- **Sursă de lumină:** LED 0.74W, 5V, 1A

Un încărcător este inclus în ambalajul produsului.

INSTRUCȚIUNI DE SIGURANȚĂ A PRODUSULUI:

- Vă rugăm să citiți cu atenție instrucțiunile de utilizare și întreținere ale produsului. Siguranța produsului poate fi asigurată numai dacă aceste instrucțiuni sunt respectate. Păstrați aceste instrucțiuni într-un loc sigur.
- Lampa este echipată cu o baterie reîncărcabilă cu litiu. Nu expuneți acumulatorul la surse de căldură sau la lumina directă a soarelui.
- Utilizați întotdeauna încărcătorul și cablul furnizate de producător.
- Nu manipulați produsul în timp ce acesta este conectat la o sursă de alimentare. Lampa nu trebuie să fie modificată sau alterată; orice modificare poate compromite siguranța și o poate face periculoasă. Producătorul și furnizorul își declină orice responsabilitate pentru produsele modificate.
- Producătorul și furnizorul nu își asumă nicio răspundere pentru daune materiale sau personale cauzate de utilizarea necorespunzătoare a produsului.
- Nu scufundați produsul în apă și nu îl manevrați cu mâinile ude.
- Dacă se suspectează o funcționare defectuoasă, deteriorare sau deteriorare, întrerupeți utilizarea și contactați distribuitorul sau un tehnician calificat.

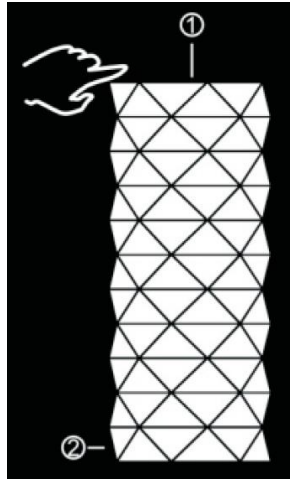
ÎNTREȚINERE ȘI ÎNGRIJIRE:

- Dacă cablul încărcătorului este deteriorat, acesta trebuie înlocuit cu unul cu aceleași specificații.
- Produsul nu trebuie să fie conectat la o sursă de alimentare în timp ce este curățat. Curățați lampa cu o cârpă moale, umedă, folosind un detergent sau un săpun blând, neutru.
- Evitați utilizarea alcoolului sau a detergentilor care conțin acetonă, amoniac sau orice alți solvenți. Nu expuneți lampa la solicitări mecanice puternice sau la murdărie abundentă.
- **Protecție IP54:** Lampa este protejată împotriva pătrunderii prafului și a stropirii cu apă. Această protecție este garantată numai atunci când mufa micro-USB este închisă corespunzător.
- Sursa de lumină a lămpii trebuie să fie înlocuită exclusiv de producător sau de serviciul tehnic al acestuia.

INSTRUCȚIUNI DE UTILIZARE:

1. Lampa se aprinde și se stinge prin atingerea părții sale superioare. Pentru a regla intensitatea luminii, atingeți și mențineți aceeași zonă: intensitatea luminii va trece prin 100%, 50% și 25% (consultați numărul 1 din diagramă).

2. Pentru a schimba culoarea, atingeți partea superioară a bazei, așa cum se arată la numărul 2 din diagramă.
3. Când bateria este descărcată, lampa poate funcționa prin conexiunea micro-USB în spații interioare protejate IP20.
4. Potrivit pentru spațiile exterioare protejate IP54. Utilizați lampa pe o suprafață plană, stabilă, protejată împotriva răsturnării. Asigurați-vă că mufa micro-USB este închisă înainte de a utiliza lampa în exterior.



ÎNCĂRCAREA BATERIEI:

- Conectați cablul micro-USB la portul de încărcare de pe baza lămpii și conectați celălalt capăt la o priză. O lumină albastră în portul micro-USB indică faptul că încărcarea este în curs (consultați numărul 3 din diagramă).
- Încărcați bateria timp de cel puțin 7 ore pentru a atinge capacitatea maximă. Lumina albastră din portul microUSB se stinge atunci când lampa este complet încărcată.
- O baterie complet încărcată asigură aproximativ 12 ore de utilizare continuă.
- Pentru a asigura performanța optimă a bateriei, se recomandă descărcarea și reîncărcarea completă a bateriei pentru primele 10 cicluri.
- Încărcați bateria cât mai curând posibil după ce aceasta este descărcată; perioadele prelungite de neutilizare cu o baterie descărcată pot reduce durata de viață a bateriei.

ÎNLOCUIREA BATERIEI:

Utilizați numai pachetul original de baterii reîncărcabile. Nu utilizați în niciun caz baterii obișnuite, deoarece acest lucru poate fi periculos. Pentru a obține o baterie de schimb, vă rugăm să contactați furnizorul.

ÎNDEPĂRTAREA BATERIEI:

Asigurați-vă că produsul nu este conectat la o sursă de alimentare. Scoateți capacul inferior prin slăbirea celor patru șuruburi, deconectați conectorul și scoateți cu atenție bateria prin detașarea acesteia. Aruncați bateria la un centru de reciclare adecvat.

INSTRUCȚIUNI PENTRU RECICLARE ȘI ELIMINARE:



Această etichetă înseamnă că produsul nu poate fi eliminat ca și alte deșeuri menajere pe întreg teritoriul UE. Pentru a preveni posibilele daune aduse mediului sau sănătății umane în urma eliminării necontrolate a deșeurilor. Reciclați în mod responsabil pentru a promova utilizarea durabilă a resurselor materiale. Dacă doriți să returnați un dispozitiv uzat, utilizați sistemul de depunere și colectare sau contactați comerciantul de la care ați cumpărat produsul. Retailerul poate accepta produsul pentru o reciclare sigură din punct de vedere ecologic.



O declarație a producătorului care să ateste că produsul respectă cerințele directivelor UE aplicabile.