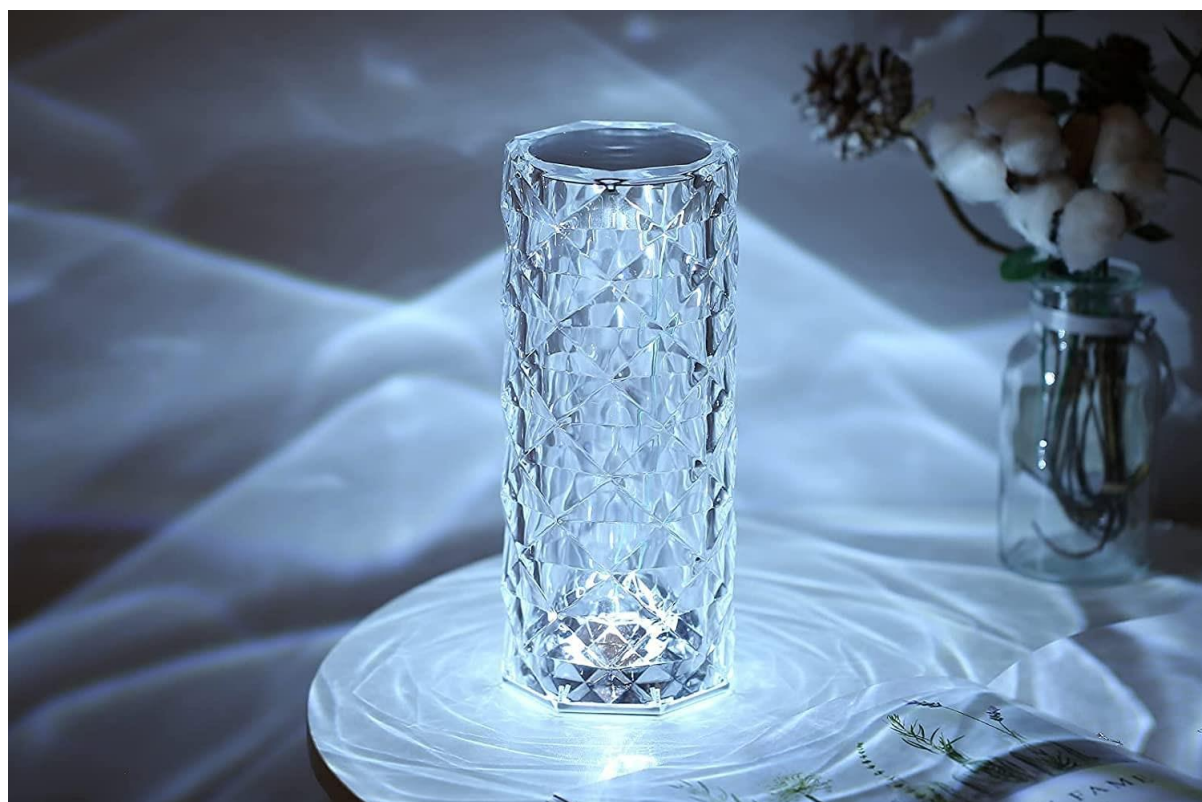


Home & Marker

KASUTUSJUHEND

MOODLIGHT

Tootemudel: M001



EE: MOODLIGHT – KASUTUSJUHEND

Hoiatus:

- See lamp on varustatud laetava liitiumakuga. Aku ei tohi kokku puutuda kuumuse ega päikesevalgusega. Palun ärge kasutage seda laadimise ajal.
- Vältige igasuguseid katseid valgusti muutmiseks mis tahes tingimustel või surve all, kuna muudatused võivad kaasa tuua turvariske. Tootja ei vastuta muudetud toodete eest.
- Lampide ja laternate kasutamine peaks toimuma jahedas ja ventileeritavas keskkonnas.
- Kasutage valgusti pinna puhastamiseks niisket paberrätikut või puuvillast lappi, millele järgneb kuiv lapp. Ärge kasutage söövitavaid vedelikke (nt bensiin jne), kuna need võivad põhjustada lambi värvimuutust või kahjustusi.
- Kui lampi kasutatakse harva, laadige seda aeg-ajalt, et vältida pöördumatut mahutavuse kaotust või kahjustusi, mis on põhjustatud pikaajalisest hoiustamisest madala aku pingega.

Kasutusjuhised:

- Puudutage lambi ülaosas olevat lülitit ja hoidke sama asendit, et vahetada kolme valgustusrežiimi vahel või reguleerida valguse heledust.
- KERGE VAJUTUS: Lülitage valge, neutraalse ja sooja valgustuse vahel.
- PIKK VAJUTUS: Lülitage valgustustasemed - 100%, 50%, 25%.
- Kui aku on tühi, saab lampi kasutada siseruumides kaitseklassi IP20 järgi USB-ühendusega.
- Sobib välitingimustes kasutamiseks IP54 kaitseastmega. Ärge pöörake toodet, kui see on asetatud horisontaalsele tahkele pinnale. Veenduge, et USB-liidese kate oleks välitingimustes kasutamisel suletud.

Levinud tõrkeotsing:

Järgmised probleemid võivad tekkida vääramatute jõu või muude tegurite tõttu logistilise transpordi ajal:

- Hämardatud või mittetöötav valgus.
- Lahendus: Laadige lamp enne kasutamist.

JUHISED RINGLUSSEVÕTU JA KÕRVALDAMISE KOHTA:



See märgis tähendab, et toodet ei tohi kogu ELis kõrvaldada muude olmejäätmetena. Et vältida võimalikku kahju keskkonnale või inimeste tervisele kontrollimatust jäätmete kõrvaldamisest. Taaskasutage vastutustundlikult, et edendada materiaalse ressursside säästvat kasutamist. Kui soovite kasutatud seadme tagastada, kasutage äraviimis- ja kogumissüsteemi või võtke ühendust jaemüüjaga, kellelt te toote ostsite. Jaemüüja võib toote vastu võtta keskkonnasõbralikuks ringlussevõtuks.



Tootja deklaratsioon selle kohta, et toode vastab kohaldatavate ELi direktiivide nõuetele.

Home 
&Marker

KASUTUSJUHEND

MOODLIGHT

Tootemudel: SS001



EE: MOODLIGHT - KASUTUSJUHEND

TOOTE PARAMEETRID:

- **Nimlik sisendvool:** 100-240V, 50/60Hz
- **Nimiväljundvool:** 5V DC, 1A
- **Materjal:** PMMA
- **Valgusallikas:** 5V, 1A.

Laadija on lisatud toote pakendisse.

TOOTE OHUTUSJUHISED:

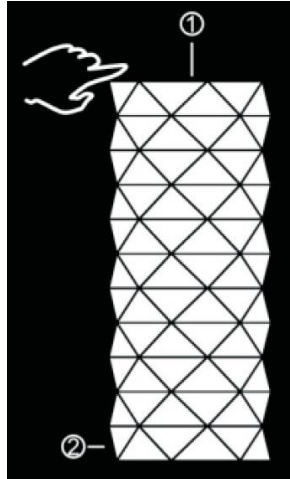
- Palun lugege hoolikalt toote kasutus- ja hooldusjuhiseid. Toote ohutus on tagatud ainult siis, kui neid juhiseid järgitakse. Hoidke neid juhiseid turvalises kohas.
- Lamp on varustatud laetava liitiumakuga. Ärge puutuge akut kokku soojusallikate või otsese päikesevalgusega.
- Kasutage alati tootja poolt kaasa antud laadijat ja kaablit.
- Ärge käsitage toodet, kui see on ühendatud vooluallikaga. Laternat ei tohi muuta ega võltsida; igasugune muutmine võib ohustada ohutust ja muuta selle ohtlikuks. Tootja ja tarnija keelduvad igasugusest vastutusest muudetud toodete eest.
- Tootja ja tarnija ei vastuta toote väärkasutamisest põhjustatud materiaalse või isikliku kahju eest.
- Ärge kastke toodet vette ega käsitage seda märgade kätega.
- Kui kahtlustatakse talitlushäireid, kahjustusi või riknemist, lõpetage kasutamine ja võtke ühendust edasimüüja või kvalifitseeritud tehnikuga.

HOOLDUS JA HOOLDUS:

- Kui laadija kaabel on kahjustatud, tuleb see asendada sama spetsifikatsiooniga.
- Toodet ei tohi puhastamise ajal vooluallikaga ühendada. Puhastage lampi pehme, niiske lapiga, kasutades mahedat, neutraalset pesuvahendit või seepi.
- Vältige alkoholi või atsetooni, ammoniaaki või muid lahusteid sisaldavate puhastusvahendite kasutamist. Ärge pange lampi tugevale mehaanilisele koormusele ega tugevale mustusele.
- **IP54 kaitse:** Lamp on kaitstud tolmu ja pritsiva vee eest. See kaitse on tagatud ainult siis, kui mikro-USB-pesa on korralikult suletud.
- Lambi valgusallikat peab vahetama ainult tootja või tema tehniline teenindus.

KASUTUSJUHEND:

1. Lamp lülitatakse sisse ja välja, puudutades selle ülemist külge. Valgustugevuse reguleerimiseks puudutage ja hoidke sama ala: valgustugevus lülitub tsükliiselt 100%, 50% ja 25% sisse (vt joonisel number 1).
2. Värvimuutmiseks puudutage aluse ülemist osa, nagu on näidatud skeemi numbril 2.
3. Kui patarei on tühi, võib lamp töötada mikro-USB-ühenduse kaudu IP20-kaitsega siseruumides.
4. Sobib IP54 kaitseklassi välitingimustes. Kasutage lampi tasasel, stabiilsel ja ümbermineku eest kaitstud pinnal. Veenduge, et mikro-USB-pesa oleks suletud, enne kui kasutate lampi välitingimustes.



AKU LAADIMINE:

- Ühendage mikro-USB-kaabel lambi aluses asuvasse laadimispeassa ja ühendage teine ots vooluvõrku. Sinine tuli mikro-USB-pordis näitab, et laadimine on käimas (vt joonisel number 3).
- Laadige akut täisvõimsuse saavutamiseks vähemalt 7 tundi. Sinine tuli mikro-USB-portis kustub, kui lamp on täielikult laetud.
- Täielikult laetud aku tagab umbes 12 tundi pidevat kasutamist.
- Aku optimaalse töö tagamiseks on soovitatav aku täielikult tühjendada ja laadida esimese 10 tsükli jooksul.
- Laadige akut võimalikult kiiresti pärast selle tühjenemist; pikemaajaline kasutamata jätmine tühja akuga võib aku kasutusiga lühendada.

AKU VAHETAMINE:

Kasutage ainult originaalakat. Ärge kasutage mingil juhul tavalisi akusid, sest see võib olla ohtlik. Asendusaku saamiseks võtke ühendust tarnijaga.

AKU EEMALDAMINE:

Veenduge, et toode ei ole ühendatud vooluallikaga. Eemaldage alumine kate, keerates lahti neli kruvi, ühendage pistik lahti ja eemaldage aku ettevaatlikult, eemaldades selle. Hävitage aku sobivas ringlussevõtukeskuses.

JUHISED RINGLUSSEVÕTU JA KÕRVALDAMISE KOHTA:



See märgis tähendab, et toodet ei tohi kogu ELis kõrvaldada muude olmejäätmetena. Et vältida võimalikku kahju keskkonnale või inimeste tervisele kontrollimatust jäätmete kõrvaldamisest. Taaskasutage vastutustundlikult, et edendada materiaalsete ressursside säästvat kasutamist. Kui soovite kasutatud seadme tagastada, kasutage äraviimis- ja kogumissüsteemi või võtke ühendust jaemüüjaga, kellelt te toote ostsite. Jaemüüja võib toote vastu võtta keskkonnasõbralikuks ringlussevõtuks.



Tootja deklaratsioon selle kohta, et toode vastab kohaldatavate ELi direktiivide nõuetele.