

SR (Latn.): MERASPOON – UPUTSTVO ZA UPOTREBU

SPECIFIKACIJE PROIZVODA

- **Model proizvoda:** TY-807
- **Maksimalni kapacitet merenja:** 800 g / 800 ml / 3,4 šolje / 28 oz
- **Materijal:** ABS plastika (otporna u temperaturnom opsegu od -20°C do 100°C)
- **Vreme automatskog isključivanja:** 1 minut
- **Tip baterije:** CR2032 (3V)
- **Težina proizvoda:** 90 g (uključujući bateriju)

Dodatne informacije:

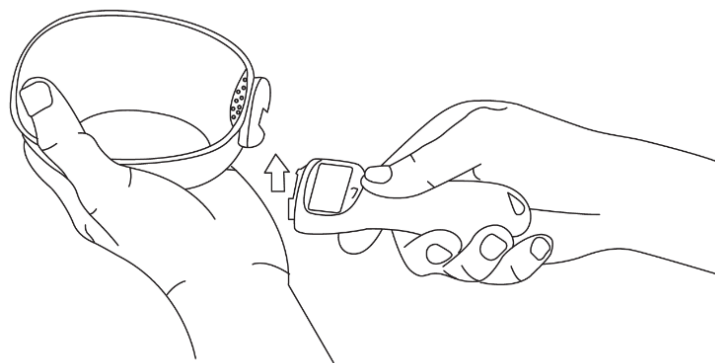
Ovaj proizvod ima mernu kašiku izrađenu od materijala bez BPA, pogodnog za kontakt sa hranom, što ga čini bezbednim za merenje hrane za ljude i kućne ljubimce, uključujući suve sastojke i tečnosti.

OSNOVNA BEZBEDNOSNA UPUTSTVA

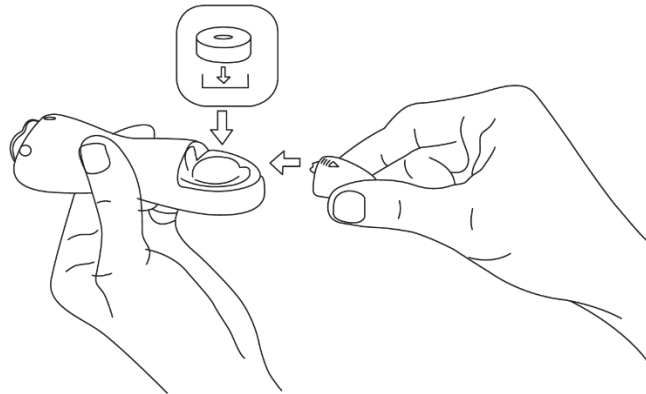
- **Obezbedite pravilan položaj tokom upotrebe:** Kašiku uvek držite ili postavite horizontalno kako biste dobili tačna merenja. Naginjanje može izazvati netačne rezultate.
 - **Izbegavajte fizička oštećenja:** Nemojte ispuštati proizvod niti ga izlagati jakim udarcima ili velikom pritisku jer to može oštetiti unutrašnji senzor za merenje.
 - **Držite dalje od opasnih okruženja:** Nemojte izlagati proizvod otvorenom plamenu, prekomernoj toploti, potapanju u vodu ili jakim magnetnim poljima.
 - **Držite van domašaja dece:** Ovaj uređaj nije igračka i treba ga koristiti odgovorno.
 - **Nemojte rastavljati proizvod:** Neovlašćeno rastavljanje može oštetiti proizvod i poništiti garanciju.
 - **Bezbednost baterije:** Uklonite bateriju ako se uređaj neće koristiti duži vremenski period kako biste sprečili curenje i moguća oštećenja.
-

MONTAŽA PROIZVODA

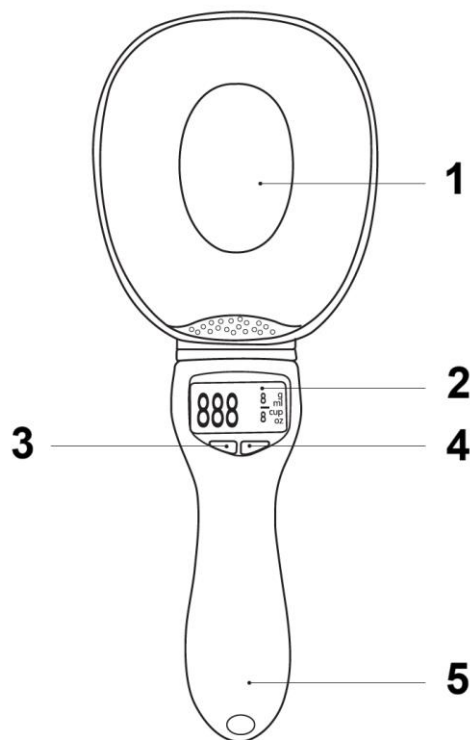
Korak 1: Čvrsto umetnite dršku u kašiku dok ne klikne na svoje mesto.



Korak 2: Otvorite poklopac odeljka za bateriju koji se nalazi na dršci. Pre upotrebe uklonite zaštitnu foliju sa baterije. Proverite da li je baterija CR2032 umetnuta sa pravilnim polaritetom.



PREGLED PROIZVODA I KONTROLA



1. **Prostor kašike** – ovde stavite hranu ili tečnost za merenje
 2. **Ekran** – prikazuje izmerene vrednosti i izabranu mernu jedinicu
 3. **Taster za uključivanje/isključivanje/resetovanje** – uključuje i isključuje uređaj i vraća merenje na nulu (tara funkcija)
 4. **Taster za izbor jedinice** – prebacuje između mernih jedinica: grami (g), mililitri (ml), šolje (cup) i unce (oz)
 5. **Drška** – ergonomski rukohvat koji sadrži kontrolne tastere i odeljak za bateriju
-

UPUTSTVO ZA UPOTREBU

- Pritisnite taster za uključivanje/isključivanje da biste uključili uređaj.
 - Sačekajte da ekran prikaže "0" pre dodavanja sastojaka.
 - Dodajte sastojak u kašiku.
 - Pritisnite taster za izbor jedinice da po potrebi promenite mernu jedinicu.
 - Koristite funkciju resetovanja (tara) da biste vratili prikaz na nulu prilikom uzastopnog merenja više sastojaka.
 - Uređaj će se automatski isključiti nakon 1 minuta neaktivnosti radi uštede baterije.
-

ČIŠĆENJE I ODRŽAVANJE

- **Odvojni dizajn:** Uklonite dršku pre pranja kašike. Drška ne sme biti izložena vodi.
 - **Način čišćenja:** Operite kašiku toplom vodom i blagim, neutralnim deterdžentom.
 - **Izbegavajte jake hemikalije:** Nemojte koristiti korozivne supstance poput benzina, kerozina, alkohola ili jakih hemijskih sredstava za čišćenje jer mogu oštetiti materijal.
 - **Temeljno osušite:** Proverite da li je kašika potpuno suva pre nego što je ponovo pričvrstite na dršku.
-

DODATNE NAPOMENE

- Za najbolju tačnost koristite uređaj na stabilnoj i ravnoj površini.
 - Izbegavajte preopterećenje iznad maksimalnog kapaciteta (800 g), jer to može uticati na tačnost merenja ili oštetiti senzor.
 - Zamenite bateriju kada ekran postane taman ili ne reaguje.
-

UPUTSTVO ZA RECIKLAŽU I ODLAGANJE:



Ova oznaka znači da se proizvod ne sme odlagati kao ostali kućni otpad u Evropskoj uniji. Da biste sprečili potencijalnu štetu po životnu sredinu ili zdravlje ljudi usled nekontrolisanog odlaganja otpada, reciklirajte odgovorno kako biste podržali održivo korišćenje materijalnih resursa.

Ako želite da vratite korišćeni uređaj, koristite sistem za odlaganje i prikupljanje otpada ili kontaktirajte prodavca od koga ste kupili proizvod. Prodavac može prihvatiti proizvod radi reciklaže na ekološki bezbedan način.



Izjava proizvođača da je proizvod u skladu sa zahtevima važećih direktiva Evropske unije.

SR (Cyril.): MERASPOON – УПУТСТВО ЗА УПОТРЕБУ

СПЕЦИФИКАЦИЈЕ ПРОИЗВОДА

- **Модел производа:** TY-807
- **Максимални капацитет мерења:** 800 g / 800 ml / 3,4 шоље / 28 oz
- **Материјал:** ABS пластика (отпорна у температурном опсегу од -20°C до 100°C)
- **Време аутоматског искључивања:** 1 минут
- **Тип батерије:** CR2032 (3V)
- **Тежина производа:** 90 g (укључујући батерију)

Додатне информације:

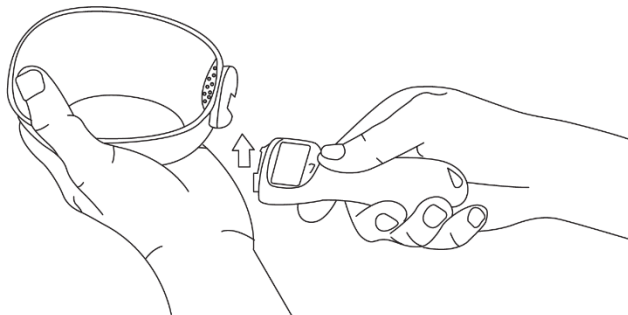
Овај производ има мерну кашику израђену од материјала без ВРА, погодног за контакт са храном, што га чини безбедним за мерење хране за људе и кућне љубимце, укључујући суве састојке и течности.

ОСНОВНА БЕЗБЕДНОСНА УПУТСТВА

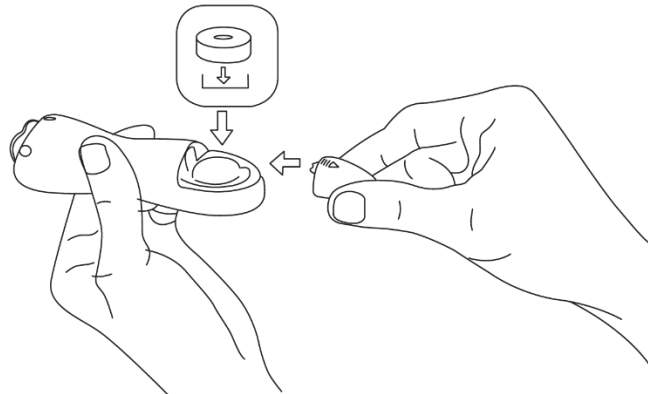
- **Обезбедите правилан положај током употребе:** Кашику увек држите или поставите хоризонтално како бисте добили тачна мерења. Нагињање може изазвати нетачне резултате.
 - **Избегавајте физичка оштећења:** Немојте испуштати производ нити га излагати јаким ударцима или великом притиску јер то може оштетити унутрашњи сензор за мерење.
 - **Држите даље од опасних окружења:** Немојте излагати производ отвореном пламену, прекомерној топлоти, потапању у воду или јаким магнетним пољима.
 - **Држите ван домаћаја деце:** Овај уређај није играчка и треба га користити одговорно.
 - **Немојте растављати производ:** Неовлашћено растављање може оштетити производ и поништити гаранцију.
 - **Безбедност батерије:** Уклоните батерију ако се уређај неће користити дужи временски период како бисте спречили цурење и могућа оштећења.
-

МОНТАЖА ПРОИЗВОДА

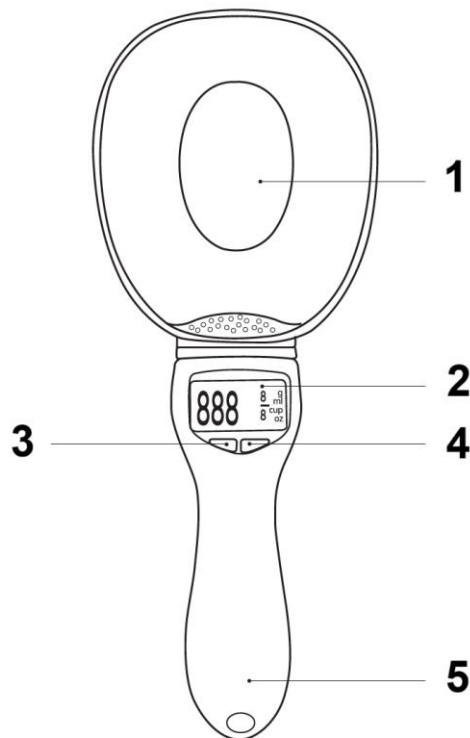
Корак 1: Чврсто уметните дршку у кашику док не кликне на своје место.



Корак 2: Отворите поклопац одељка за батерију који се налази на дршци. Пре употребе уклоните заштитну фолију са батерије. Проверите да ли је батерија CR2032 уметнута са правилним поларитетом.



ПРЕГЛЕД ПРОИЗВОДА И КОНТРОЛА



1. **Простор кашике** – овде ставите храну или течност за мерење
2. **Екран** – приказује измерене вредности и изабрану мерну јединицу
3. **Тастер за укључивање/искључивање/ресетовање** – укључује и искључује уређај и враћа мерење на нулу (тара функција)
4. **Тастер за избор јединице** – пребацује између мерних јединица: грами (g), милилитри (ml), шоље (cup) и унце (oz)
5. **Дршка** – ергономски рукохват који садржи контролне тастере и одељак за батерију

УПУТСТВО ЗА УПОТРЕБУ

- Притисните тастер за укључивање/искључивање да бисте укључили уређај.
- Сачекајте да екран прикаже "0" пре додавања састојака.
- Додајте састојак у кашику.
- Притисните тастер за избор јединице да по потреби промените мерну јединицу.
- Користите функцију ресетовања (тара) да бисте вратили приказ на нулу приликом узастопног мерења више састојака.
- Уређај ће се аутоматски искључити након 1 минута неактивности ради уштеде батерије.

ЧИШЋЕЊЕ И ОДРЖАВАЊЕ

- **Одвојиви дизајн:** Уклоните дршку пре прања кашике. Дршка не сме бити изложена води.
- **Начин чишћења:** Оперите кашику топлом водом и благим, неутралним детерџентом.
- **Избегавајте јаке хемикалије:** Немојте користити корозивне супстанце попут бензина, керозина, алкохола или јаких хемијских средстава за чишћење јер могу оштетити материјал.
- **Темељно осушите:** Проверите да ли је кашика потпуно сува пре него што је поново причврстите на дршку.

ДОДАТНЕ НАПОМЕНЕ

- За најбољу тачност користите уређај на стабилној и равној површини.
- Избегавајте преоптерећење изнад максималног капацитета (800 g), јер то може утицати на тачност мерења или оштетити сензор.
- Замените батерију када екран постане таман или не реагује.

УПУТСТВО ЗА РЕЦИКЛАЖУ И ОДЛАГАЊЕ:



Ова ознака значи да се производ не сме одлагати као остали кућни отпад у Европској унији. Да бисте спречили потенцијалну штету по животну средину или здравље људи услед неконтролисаног одлагања отпада, рециклирајте одговорно како бисте подржали одрживо коришћење материјалних ресурса. Ако желите да вратите коришћени уређај, користите систем за одлагање и прикупљање отпада или контактирајте продавца од кога сте купили производ. Продавац може прихватити производ ради рециклирања на еколошки безбедан начин.



Изјава произвођача да је производ у складу са захтевима важећих директива Европске уније