

LV: MERASPOON – LIETOTĀJA ROKASGRĀMATA

PRODUKTA SPECIFIKĀCIJAS

- **Produkta modelis:** TY-807
- **Maksimālā mērīšanas ietilpība:** 800 g / 800 ml / 3,4 tases / 28 oz
- **Materiāls:** ABS plastmasa (izturīga temperatūras diapazonā no -20°C līdz 100°C)
- **Automātiskās izslēgšanās laiks:** 1 minūte
- **Baterijas tips:** CR2032 (3V)
- **Produkta svars:** 90 g (ieskaitot bateriju)

Papildu informācija:

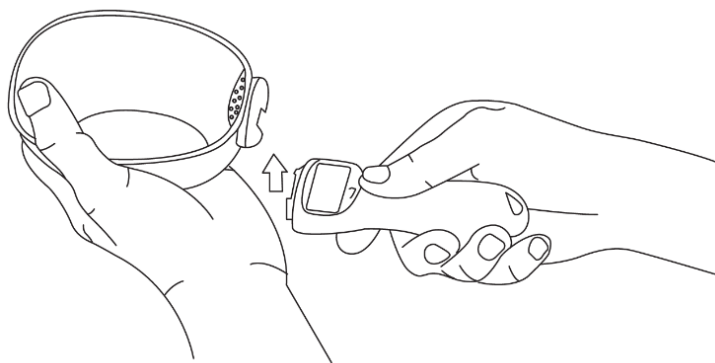
Šim produktam ir BPA nesaturoša, pārtikai droša mērkarote, tāpēc tā ir droša gan cilvēku pārtikas, gan mājdzīvnieku barības, tostarp sauso sastāvdaļu un šķidrumu, mērīšanai.

PAMATA DROŠĪBAS NORĀDĪJUMI

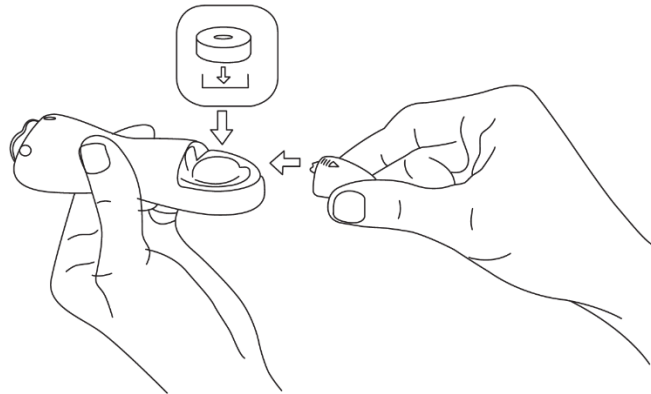
- **Nodrošīniet pareizu novietojumu lietošanas laikā:** Vienmēr turiet vai novietojiet karoti horizontāli, lai iegūtu precīzus mērījumus. Sasvēršana var izraisīt neprecīzus rādījumus.
 - **Izvairieties no fiziskiem bojājumiem:** Nenometiet produktu un nepakļaujiet to spēcīgiem triecieniem vai lielam spiedienam, jo tas var sabojāt iekšējo svēršanas sensoru.
 - **Turiet tālāk no bīstamas vides:** Nepakļaujiet produktu atklātai liesmai, pārmērīgam karstumam, iegremdēšanai ūdenī vai spēcīgiem magnētiskajiem laukiem.
 - **Glabājiet bērniem nepieejamā vietā:** Šī ierīce nav rotaļlieta, un tā jālieto atbildīgi.
 - **Neizjauciet produktu:** Neatļauta izjaukšana var sabojāt produktu un anulēs jebkādu garantiju.
 - **Baterijas drošība:** Izņemiet bateriju, ja ierīce netiks lietota ilgāku laiku, lai novērstu noplūdi un iespējamus bojājumus.
-

PRODUKTA UZSTĀDĪŠANA

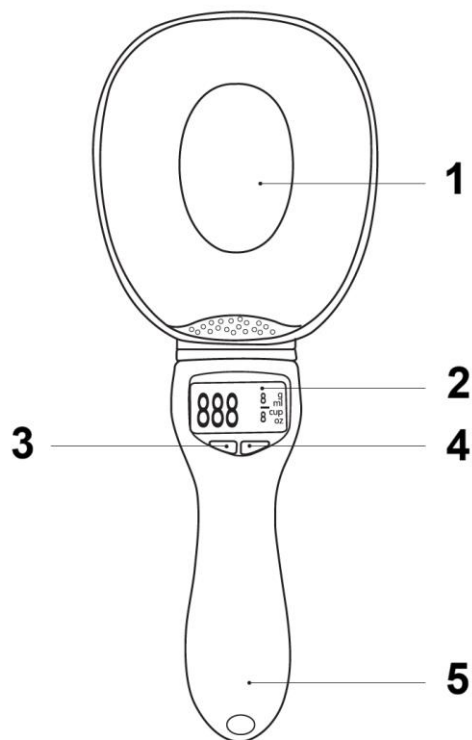
1. solis: Stingri ievietojiet rokturi karotē, līdz tas nofiksējas vietā ar klikšķi.



2. solis: Atveriet baterijas nodalījuma vāciņu, kas atrodas uz roktura. Pirms lietošanas noņemiet baterijas aizsargplēvi. Pārliecinieties, ka CR2032 baterija ir ievietota ar pareizu polaritāti.



PRODUKTA UN VADĪBAS ELEMENTU PĀRSKATS



1. **Karotes daļa** – šeit ievietojiet pārtiku vai šķidrumu mērīšanai
2. **Displejs** – parāda mērījumu vērtības un izvēlēto mērvienību
3. **Ieslēgšanas/izslēgšanas/atiestatīšanas poga** – ieslēdz un izslēdz ierīci un atiestata mērījumu uz nulli (taras funkcija)
4. **Mērvienības izvēles poga** – pārslēdz starp mērvienībām: grammi (g), mililitri (ml), tases (cup) un unces (oz)
5. **Rokturi** – ergonomisks satvēriens, kurā atrodas vadības pogas un baterijas nodalījums

LIETOŠANAS NORĀDĪJUMI

- Nospiediet ieslēgšanas/izslēgšanas pogu, lai ieslēgtu ierīci.
- Pirms sastāvdaļu pievienošanas pagaidiet, līdz displejā parādās "0".
- Ievietojiet sastāvdaļu karotē.
- Nospiediet mērvienības pogu, lai pēc vajadzības pārslēgtos starp mērvienībām.
- Izmantojiet atiestatīšanas (taras) funkciju, lai, secīgi mērot vairākas sastāvdaļas, displeju atgrieztu uz nulli.
- Ierīce automātiski izslēgsies pēc 1 minūtes neaktivitātes, lai taupītu bateriju.

TĪRĪŠANA UN APKOPE

- **Noņemams dizains:** Pirms karotes mazgāšanas noņemiet rokturi. Rokturi nedrīkst pakļaut ūdens iedarbībai.
- **Tīrīšanas metode:** Mazgājiet karoti ar siltu ūdeni un maigu, neitrālu mazgāšanas līdzekli.
- **Izvairieties no agresīvām ķīmikālijām:** Nelietojiet kodīgas vielas, piemēram, benzīnu, petroleju, spirtu vai spēcīgus ķīmiskos tīrīšanas līdzekļus, jo tie var sabojāt materiālu.
- **Rūpīgi nosusiniet:** Pirms atkārtotas piestiprināšanas rokturim pārlicinieties, ka karote ir pilnībā sausa.

PAPILDU PIEZĪMES

- Lai nodrošinātu vislabāko precizitāti, lietojiet ierīci uz stabilas un līdzenas virsmas.
- Izvairieties no pārslodzes virs maksimālās ietilpības (800 g), jo tas var ietekmēt mērījuma precizitāti vai sabojāt sensoru.
- Nomainiet bateriju, kad displejs kļūst blāvs vai nereaģē.

INSTRUKCIJAS PAR PĀRSTRĀDI UN IZMETIENU:



Šī etiķete nozīmē, ka produkts nedrīkst tikt izmesti kā parasts sadzīves atkritums visā ES. Lai novērstu iespējamus kaitējumus vides vai cilvēku veselībai no nekontrolētas atkritumu izgāšanas. Pārstrādājiet atbildīgi, lai veicinātu materiālu resursu ilgtspējīgu izmantošanu. Ja vēlaties atgriezt lietoto ierīci, izmantojiet atdevi un kolekcijas sistēmu vai sazinieties ar mazumtirgotāju, no kura iegādājāties produktu. Mazumtirgotājs var pieņemt produktu ekoloģiski drošai pārstrādei.



Ražotāja deklarācija, ka produkts atbilst attiecīgajām ES direktīvām.