

BG: MERASPOON – РЪКОВОДСТВО ЗА УПОТРЕБА

СПЕЦИФИКАЦИИ НА ПРОДУКТА

- **Модел на продукта:** TY-807
- **Максимален капацитет на измерване:** 800 g / 800 ml / 3,4 чаши / 28 oz
- **Материал:** ABS пластмаса (устойчива в температурен диапазон от -20°C до 100°C)
- **Време за автоматично изключване:** 1 минута
- **Тип батерия:** CR2032 (3V)
- **Тегло на продукта:** 90 g (включително батерията)

Допълнителна информация:

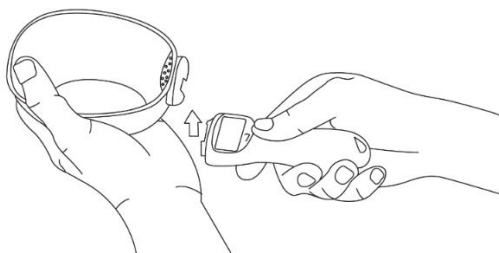
Този продукт разполага с мерителна лъжица без ВРА, подходяща за контакт с храни, което я прави безопасна за измерване както на храна за хора, така и на храна за домашни любимци, включително сухи съставки и течности.

ОСНОВНИ ИНСТРУКЦИИ ЗА БЕЗОПАСНОСТ

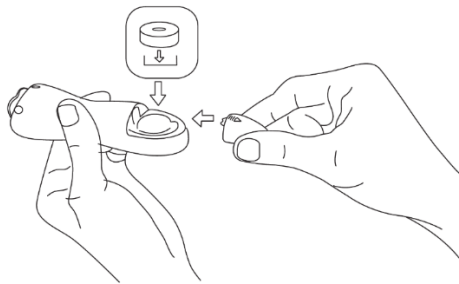
- **Осигурете правилно позициониране по време на употреба:** Винаги дръжте или поставяйте лъжицата хоризонтално, за да получите точни измервания. Накланянето може да доведе до неточни показания.
 - **Избягвайте физически повреди:** Не изпускате продукта и не го излагайте на силни удари или голям натиск, тъй като това може да повреди вътрешния измервателен сензор.
 - **Дръжте далеч от опасна среда:** Не излагайте продукта на открит пламък, прекомерна топлина, потапяне във вода или силни магнитни полета.
 - **Пазете далеч от деца:** Това устройство не е играчка и трябва да се използва отговорно.
 - **Не разглобявайте продукта:** Неразрешеното разглобяване може да повреди продукта и ще анулира всякаква гаранция.
 - **Безопасност на батерията:** Извадете батерията, ако устройството няма да се използва за продължителен период от време, за да предотвратите протичане и евентуални повреди.
-

МОНТАЖ НА ПРОДУКТА

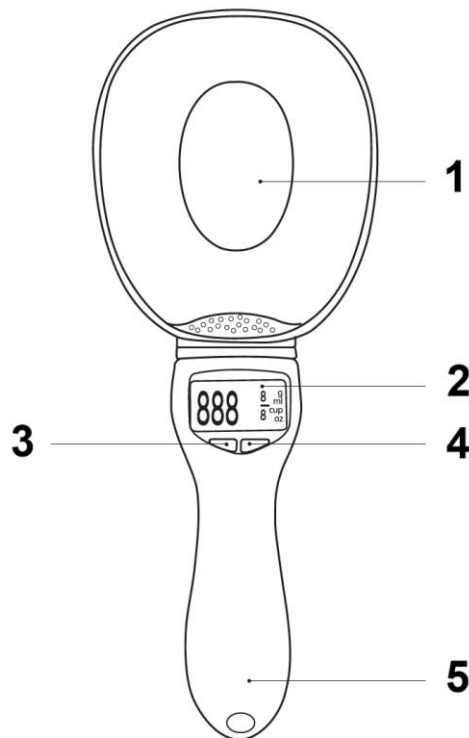
Стъпка 1: Поставете дръжката стабилно в лъжицата, докато щракне на мястото си.



Стъпка 2: Отворете капака на отделението за батерията, разположено на дръжката. Преди употреба отстранете защитното фолио от батерията. Уверете се, че батерията CR2032 е поставена с правилната полярност.



ПРЕГЛЕД НА ПРОДУКТА И БУТОНИТЕ ЗА УПРАВЛЕНИЕ



1. **Зона на лъжицата** – тук поставете храна или течност за измерване
 2. **Дисплей** – показва измерените стойности и избраната мерна единица
 3. **Бутон за включване/изключване/нулиране** – включва и изключва устройството и нулира измерването до нула (функция тара)
 4. **Бутон за избор на единица** – превключва между мерните единици: грамове (g), милилитри (ml), чаши (cup) и унции (oz)
 5. **Дръжка** – ергономична ръкохватка, съдържаща бутоните за управление и отделението за батерията
-

ИНСТРУКЦИИ ЗА УПОТРЕБА

- Натиснете бутона за включване/изключване, за да включите устройството.
- Изчакайте дисплеят да покаже "0", преди да добавите съставките.
- Добавете съставката в лъжицата.
- Натиснете бутона за избор на единица, за да смените мерната единица при необходимост.
- Използвайте функцията за нулиране (тара), за да върнете дисплея на нула при последователно измерване на няколко съставки.
- Устройството ще се изключи автоматично след 1 минута неактивност, за да се пести батерията.

ПОЧИСТВАНЕ И ПОДДРЪЖКА

- **Подвижен дизайн:** Отстранете дръжката преди измиване на лъжицата. Дръжката не трябва да се излага на вода.
- **Начин на почистване:** Измийте лъжицата с топла вода и мек, неутрален препарат.
- **Избягвайте агресивни химикали:** Не използвайте корозивни вещества като бензин, керосин, алкохол или силни химически почистващи препарати, тъй като те могат да повредят материала.
- **Подсушете добре:** Уверете се, че лъжицата е напълно суха, преди да я прикрепите отново към дръжката.

ДОПЪЛНИТЕЛНИ БЕЛЕЖКИ

- За най-добра точност използвайте устройството върху стабилна и равна повърхност.
- Избягвайте претоварване над максималния капацитет (800 g), тъй като това може да повлияе на точността на измерването или да повреди сензора.
- Сменете батерията, когато дисплеят стане слаб или спре да реагира.

УКАЗАНИЯ ЗА РЕЦИКЛИРАНЕ И ИЗХВЪРЛЯНЕ:



Тази етикетка означава, че продуктът не може да се изхвърли като обикновен битов отпад в цялата ЕС. За предотвратяване на възможни вреди за околната среда или човешкото здраве от неконтролирано изхвърляне на отпадъци. Рециклирайте отговорно, за да се подпомогне устойчивата употреба на материални ресурси. Ако искате да върнете употребявано устройство, използвайте системата за събиране и събиране или се свържете с търговеца, от когото сте закупили продукта. Търговецът може да приеме продукта за екологично безопасно рециклиране.



Декларация от производителя, че продуктът отговаря на изискванията на съответните директиви на ЕС.