

EN: MAGICHOUSE – USER MANUAL



Product parameters:

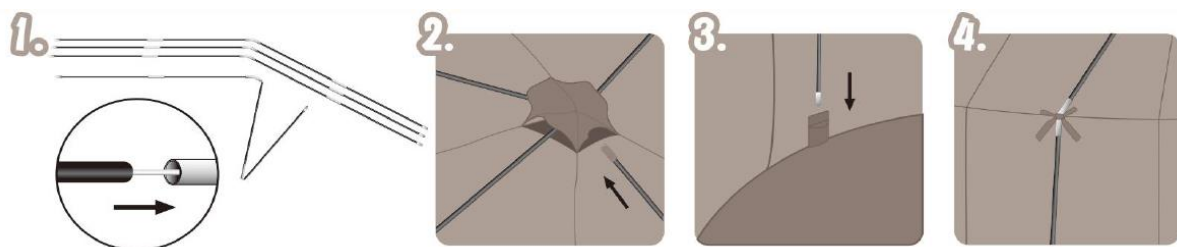
Fabric: 190T polyester eepee

Tent Size: 105*135cm/41*53in

Tunnel Size: 46*120cm/18*47in

Ball Pit Size: 120*36*72cm/47in

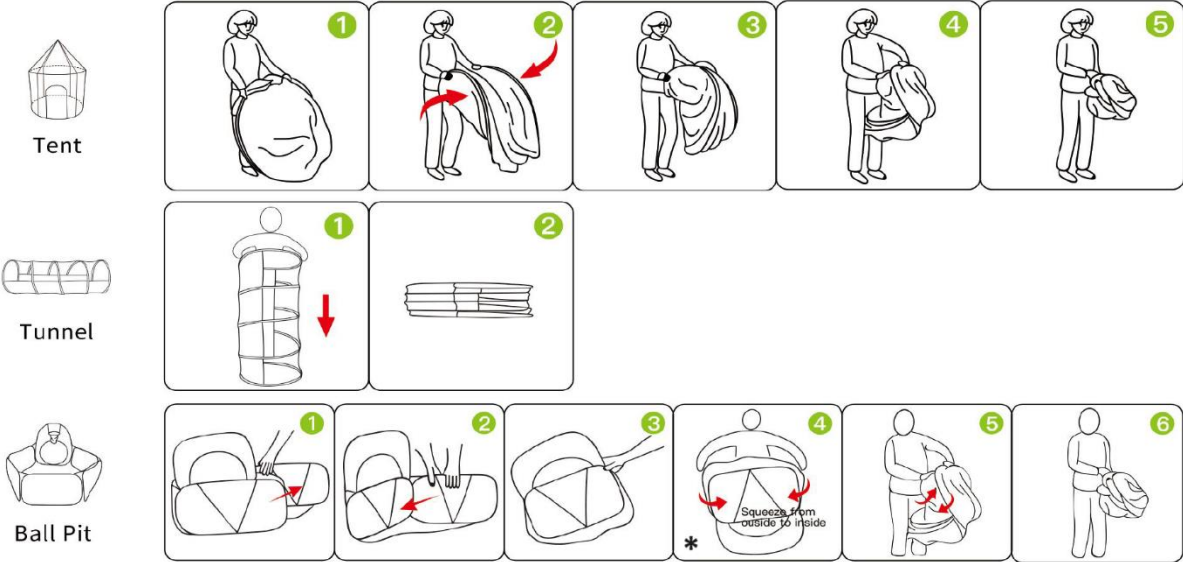
Tent Installation steps



1. Insert the pole ends into the metal joint.
2. Insert the short pole ends into the four pockets on the top of the tent (on the cone roof tip).
3. Insert the other pole ends into the four pockets at the bottom of the tent walls.
4. Position the metal pole corners at the round seam of the tent roof. Fix them into position by tying the bands around those corners.

Note: The tent will pop open once removed from the packaging. Please pay attention to your surroundings to prevent damage or injury to you and other people around you. If the poles are damaged once removed from the packaging, please refrain from touching them to prevent possible injury.

Product disassembly instructions



* Squeeze from outside to inside

SI: MAGICHOUSE - UPORABNIŠKI PRIROČNIK



Parametri izdelka:

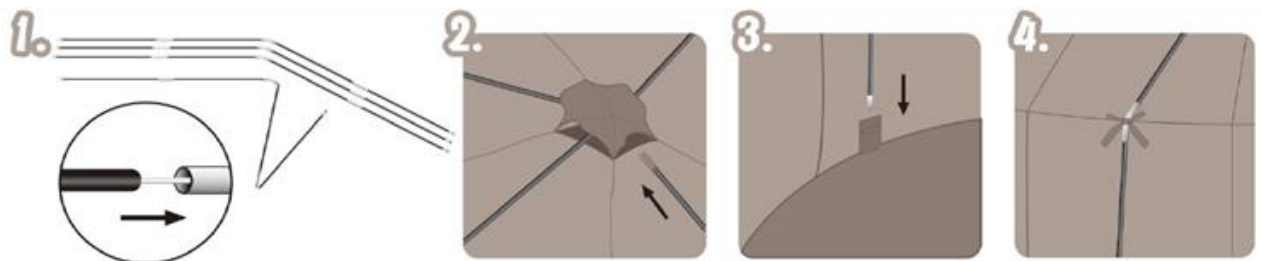
Vmesnik: 190T poliester eepee

Velikost šotora: 105*135cm/41*53in

Velikost tunela: 46*120cm/18*47in

Velikost jame za žogo: 120*36*72cm/47in

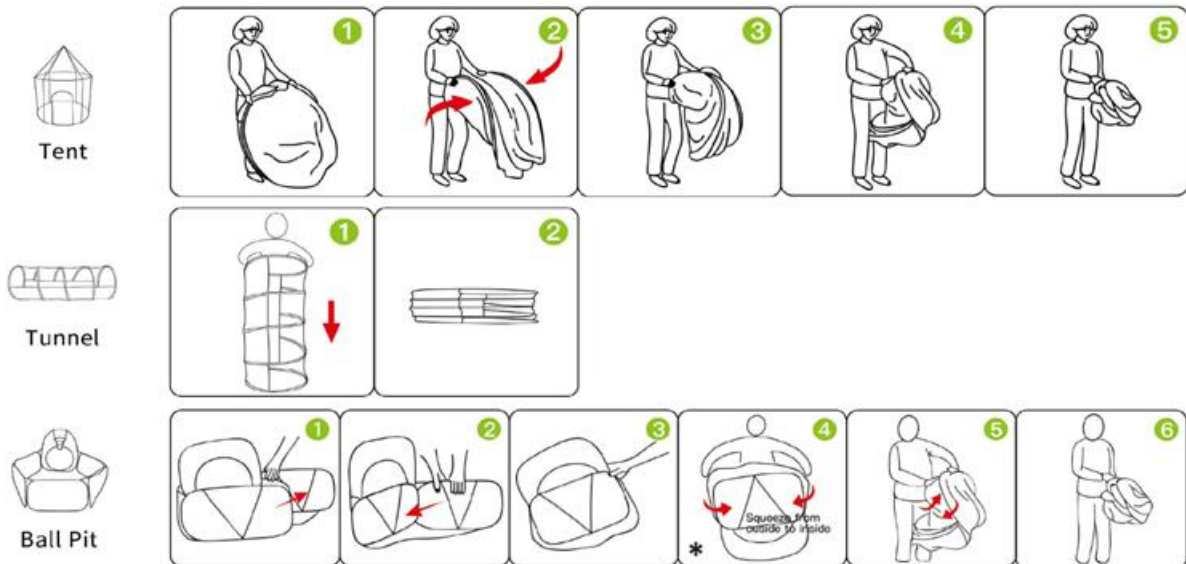
Koraki za namestitev šotora



1. Konce palic vstavite v kovinske spoje.
2. Kratke konce palic vstavite v štiri žepe na vrhu šotora (na konici stožčaste strehe).
3. Druge konce palic vstavite v štiri žepe na spodnjem delu sten šotora.
4. Kovinske vogale palic namestite na okrogli šiv strehe šotora. Pritrdite jih v položaj tako, da okoli teh vogalov zavežete trakove.

Opomba: Šotor se bo odprl, ko ga boste odstranili iz embalaže. Bodite pozorni na okolico, da preprečite poškodbe ali poškodbe sebe in drugih ljudi v okolici. Če so palice po odstranitvi iz embalaže poškodovane, se jih ne dotikajte, da preprečite morebitne poškodbe.

Navodila za razstavljanje izdelka



* Stisnite od zunaj navznoter

HR: MAGICHOUSE – KORISNIČKI PRIRUČNIK



Parametri proizvoda:

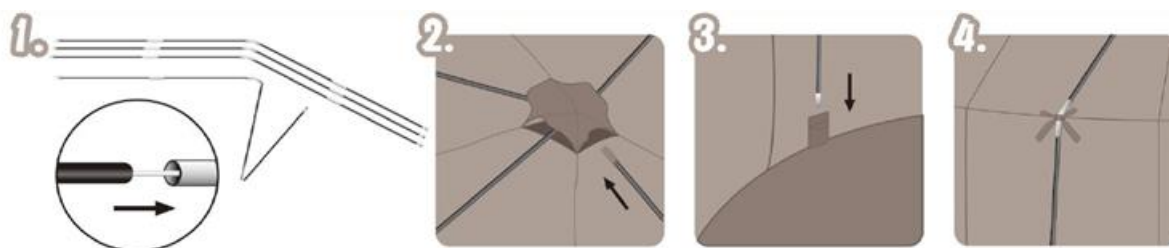
Materijal: 190T poliester EPE

Veličina šatora: 105135 cm/4153 inča

Veličina tunela: 46120 cm/1847 inča

Veličina loptastog bazena: 1203672 cm/47 inča

Koraci instalacije šatora

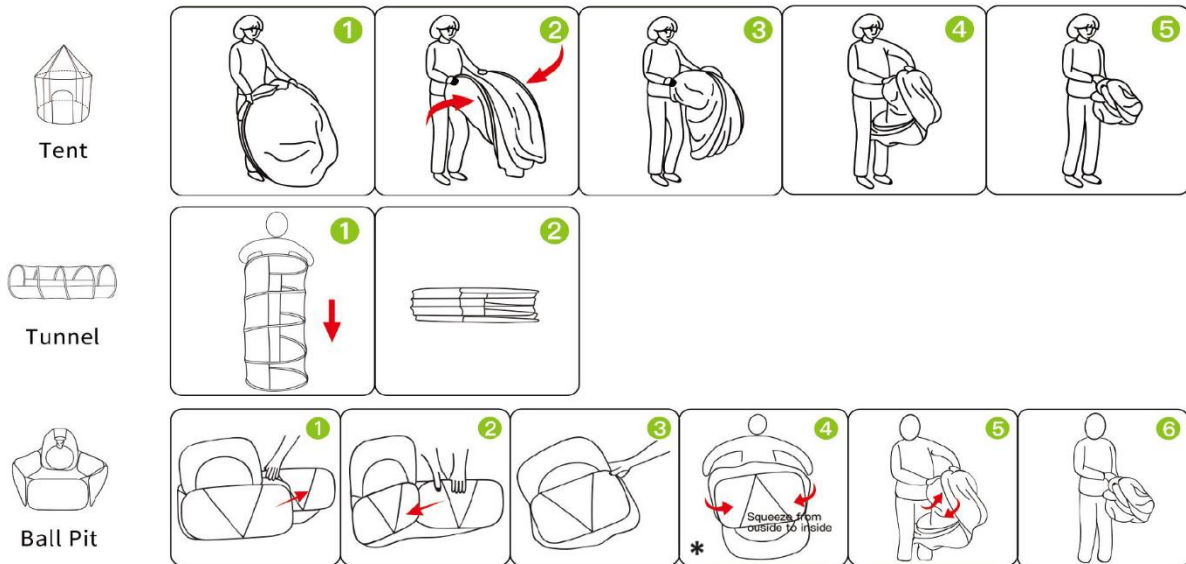


1. Umetnite krajeve štapova u metalne spojeve.
2. Umetnite krajeve kratkih štapova u četiri džepa na vrhu šatora (na vrhu koničnog krova).
3. Umetnite druge krajeve štapova u četiri džepa na dnu zidova šatora.

4. Položite metalne kutove šipki na okrugli spoj krova šatora. Fiksirajte ih vezivanjem traka oko tih kutova.

Napomena: Šator će se automatski otvoriti nakon što ga izvadite iz ambalaže. Molimo obratite pažnju na svoju okolinu kako biste spriječili oštećenja ili ozljede sebe i drugih osoba oko vas. Ako su štapovi oštećeni nakon izvlačenja iz ambalaže, molimo da ih ne dirate kako biste spriječili moguću ozljedu.

Upute za rastavljanje proizvoda



*Pritisnite izvana prema unutra.

IT: MAGICHOUSE - MANUALE D'USO



Parametri del prodotto:

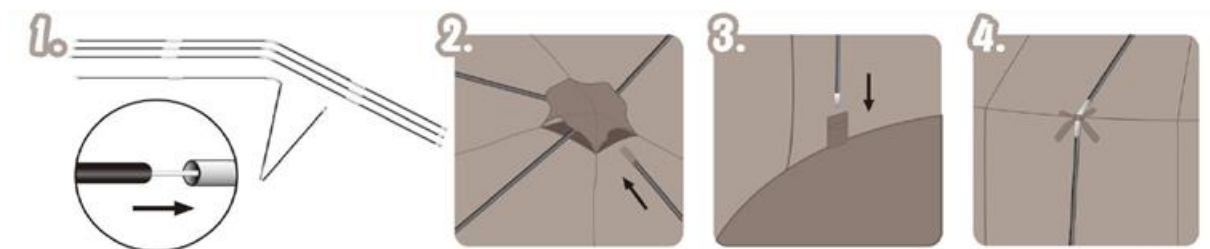
Tessuto: 190T poliestere eepee

Dimensione della tenda: 105*135cm/41*53in

Dimensione del tunnel: 46*120cm/18*47in

Dimensione del pozzo della palla: 120*36*72cm/47in

Fasi di installazione della tenda



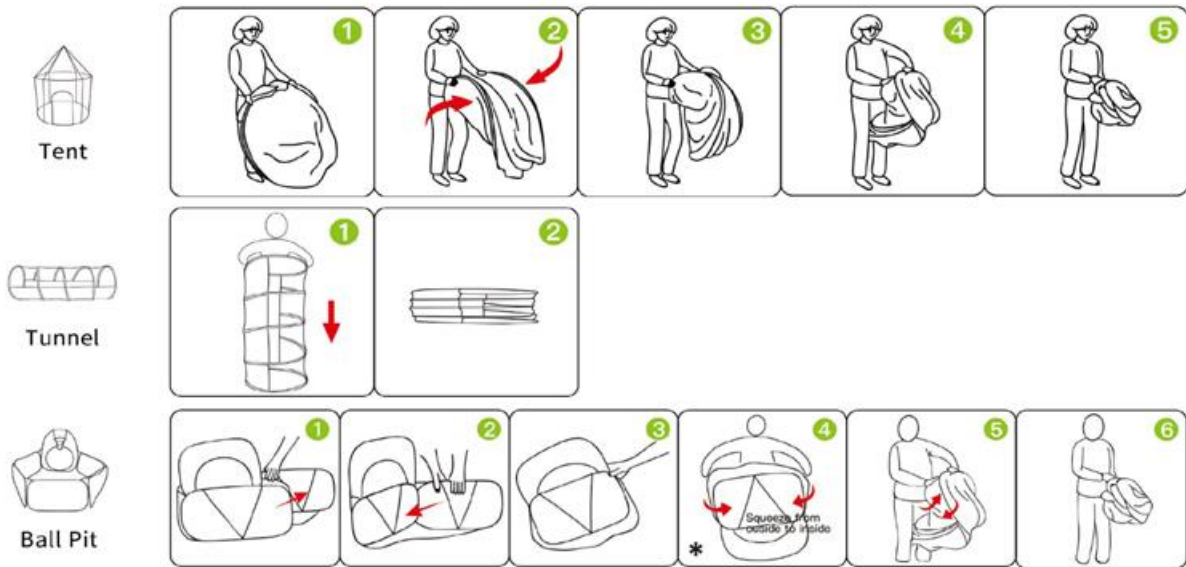
1. Inserire le estremità dei pali nelle giunzioni metalliche.

2. Inserire le estremità delle aste corte nelle quattro tasche sulla parte superiore della tenda (sulla punta del tetto a cono).

3. Inserire le altre estremità delle aste nelle quattro tasche in fondo alle pareti della tenda.
4. Posizionare gli angoli dei pali metallici in corrispondenza della cucitura rotonda del tetto della tenda. Fissarli in posizione legando le fascette intorno agli angoli.

Nota: la tenda si apre una volta tolta dall'imballaggio. Prestare attenzione all'ambiente circostante per evitare danni o lesioni a voi e alle persone che vi circondano. Se i pali sono danneggiati una volta rimossi dall'imballaggio, si prega di astenersi dal toccarli per evitare possibili lesioni.

Istruzioni per lo smontaggio del prodotto



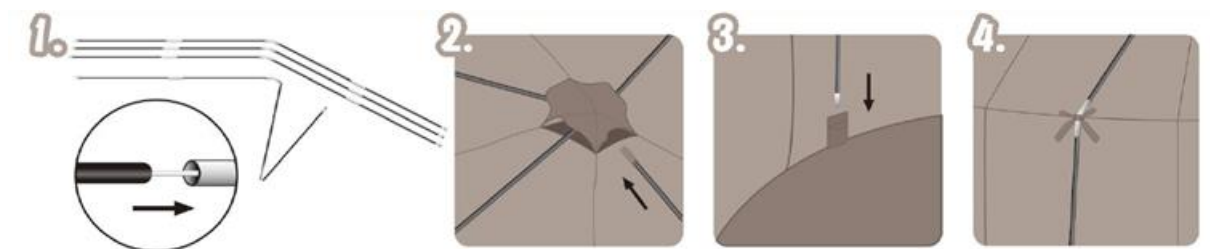
* Stringere dall'esterno verso l'interno



Produkt-Parameter:

Stoff: 190T Polyester Deichsel
Zelt Größe: 105*135cm/41*53in
Tunnel Größe: 46*120cm/18*47in
Ball Pit Größe: 120*36*72cm/47in

Schritte zum Aufbau des Zelt

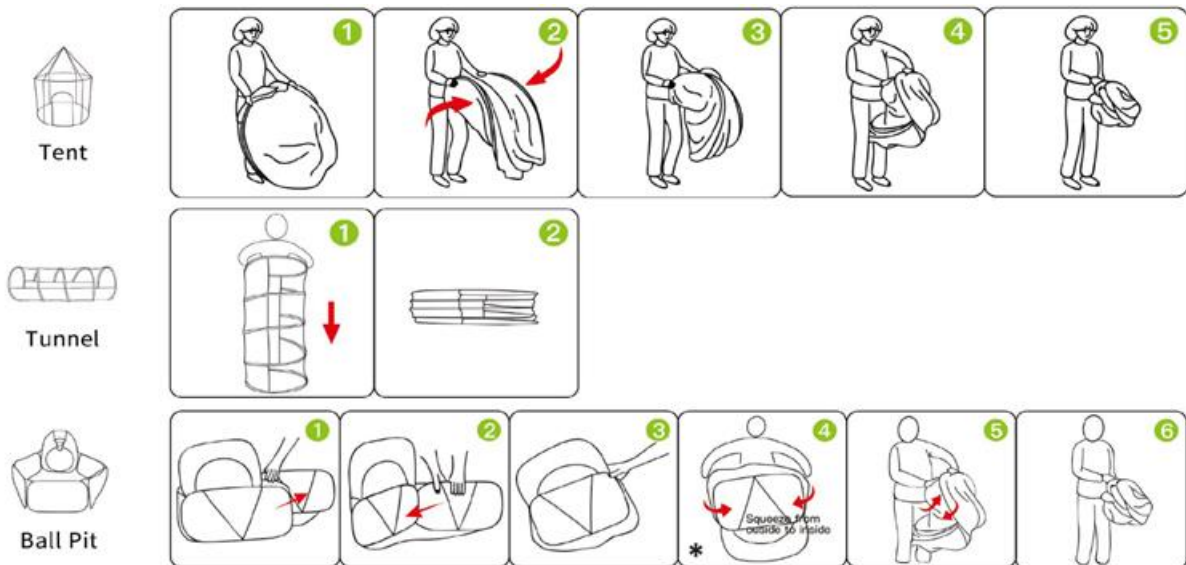


1. Stecken Sie die Stangenenden in die Metallverbindung.
2. Stecken Sie die kurzen Stangenenden in die vier Taschen an der Oberseite des Zelt (an der Spitze des Kegeldaches).

3. Stecken Sie die anderen Stangenenden in die vier Taschen an der Unterseite der Zeltwände.
4. Positionieren Sie die Metallstangenecken an der Rundnaht des Zeltdachs. Fixieren Sie sie, indem Sie die Bänder um diese Ecken binden.

Hinweis: Das Zelt springt auf, sobald es aus der Verpackung genommen wird. Achten Sie bitte auf Ihre Umgebung, um Schäden oder Verletzungen bei Ihnen und anderen Personen zu vermeiden. Wenn das Gestänge nach dem Entnehmen aus der Verpackung beschädigt ist, berühren Sie es bitte nicht mehr, um mögliche Verletzungen zu vermeiden.

Anweisungen zur Demontage des Produkts



* Drücken Sie von außen nach innen

CZ: MAGICHOUSE - UŽIVATELSKÁ PŘÍRUČKA



Parametry produktu:

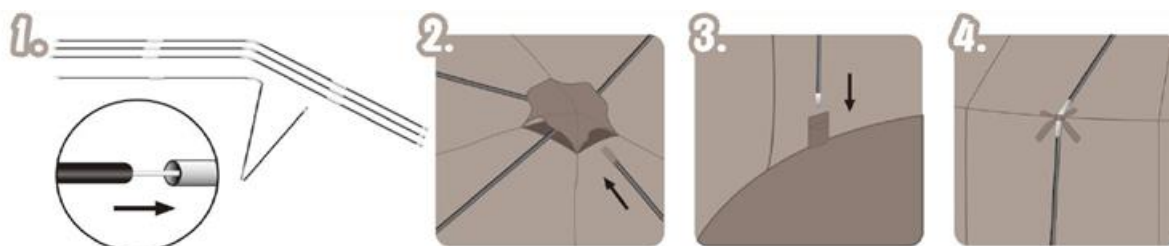
Materiál: 190T polyester eepee

Velikost stanu: 105*135cm/41*53in

Velikost tunelu: 46*120cm/18*47in

Velikost kuličkové jámy: 120*36*72cm/47in

Kroky pro instalaci stanu

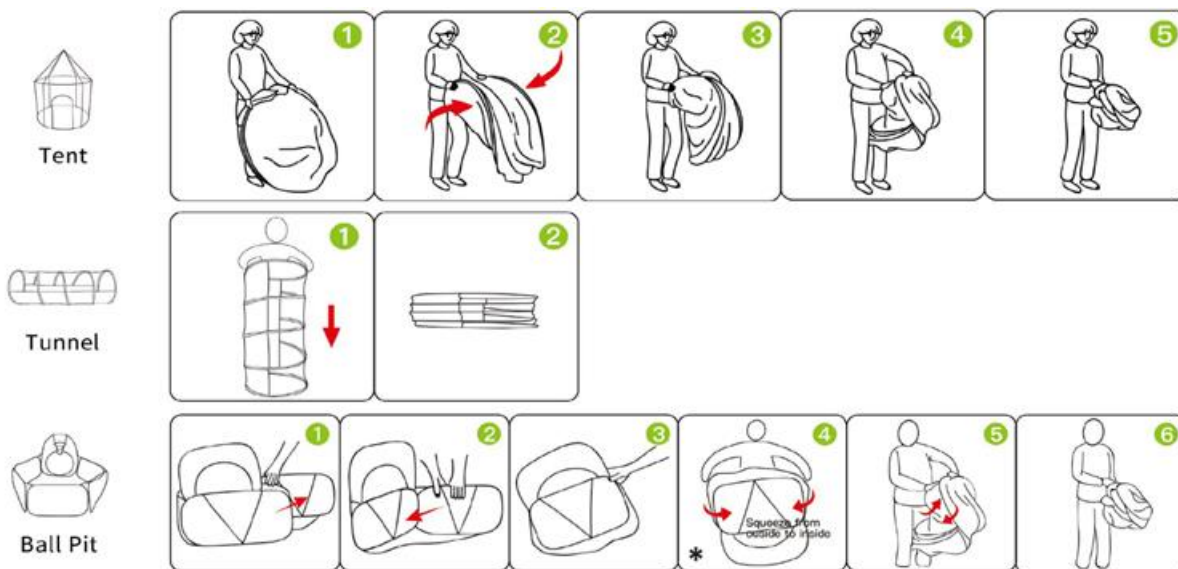


1. Vložte konce tyčí do kovových spojů.
2. Krátké konce tyčí zasuňte do čtyř kapes v horní části stanu (na špičce kuželové střechy).
3. Ostatní konce tyčí zasuňte do čtyř kapes na spodní straně stěn stanu.

4. Umístěte kovové rohy tyčí na kulatý šev střechy stanu. Zafixujte je na místě uvázáním pásků kolem těchto rohů.

Poznámka: Stan se po vyjmutí z obalu otevře. Dávejte prosím pozor na své okolí, aby nedošlo k poškození nebo zranění vás a dalších osob ve vašem okolí. Pokud jsou tyče po vyjmutí z obalu poškozené, nedotýkejte se jich, abyste předešli případnému zranění.

Pokyny pro demontáž výrobku



* Zmáčkněte zvenku dovnitř

PL: MAGICHOUSE - INSTRUKCJA OBSŁUGI



Parametry produktu:

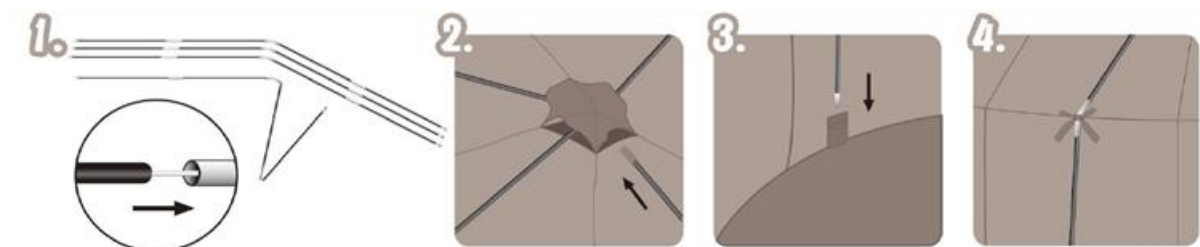
Tkanina: 190T poliester eepee

Rozmiar namiotu: 105*135cm/41*53in

Rozmiar tunelu: 46 * 120 cm / 18 * 47 cali

Rozmiar dołka: 120 * 36 * 72 cm / 47 cali

Kroki instalacji namiotu

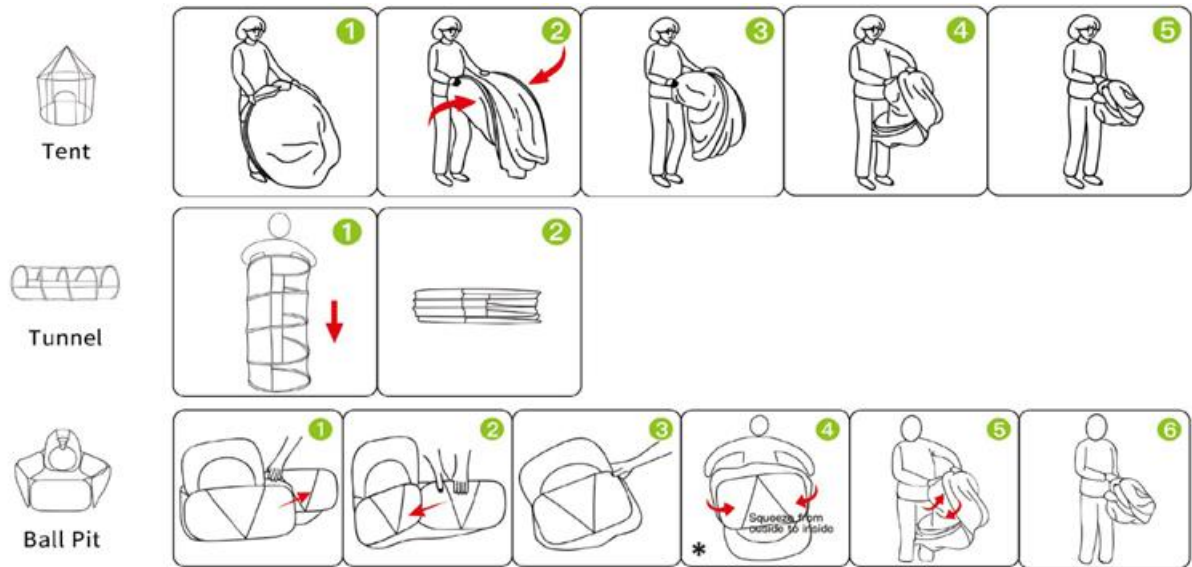


1. Włóż końce drążka do metalowego złącza.
2. Włóż krótkie końce kijków do czterech kieszeni w górnej części namiotu (na stożkowej końcówce dachu).

3. Włóż pozostałe końce tyczek do czterech kieszeni w dolnej części ścian namiotu.
4. Umieść metalowe narożniki tyczek na okrągłym szwie dachu namiotu. Zamocuj je na miejscu, zawiązując opaski wokół tych narożników.

Uwaga: Namiot otworzy się po wyjęciu z opakowania. Należy zwracać uwagę na otoczenie, aby zapobiec uszkodzeniom lub obrażeniom ciała u siebie i innych osób w pobliżu. Jeśli po wyjęciu z opakowania kijki są uszkodzone, nie należy ich dotykać, aby zapobiec ewentualnym obrażeniom.

Instrukcja demontażu produktu



* Ściśnij od zewnątrz do wewnątrz

HU: MAGICHOUSE - FELHASZNÁLÓI KÉZIKÖNYV



Termékparaméterek:

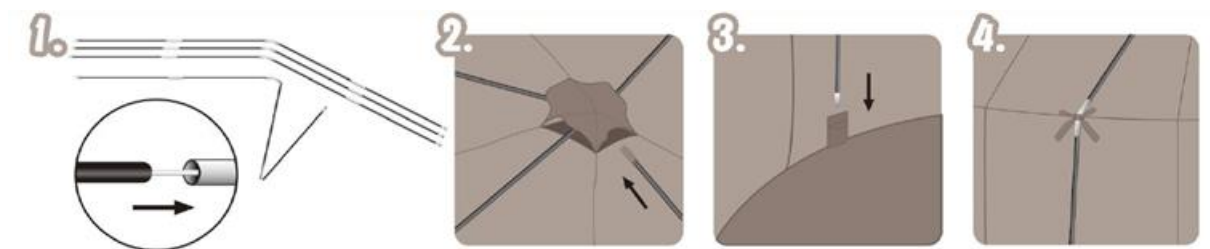
Anyag: 190T poliészter eepee

Sátor mérete: 105*135cm/41*53in

Alagút mérete: 46*120cm/18*47in

Labdagödör mérete: 120*36*72cm/47in

Sátor telepítési lépések

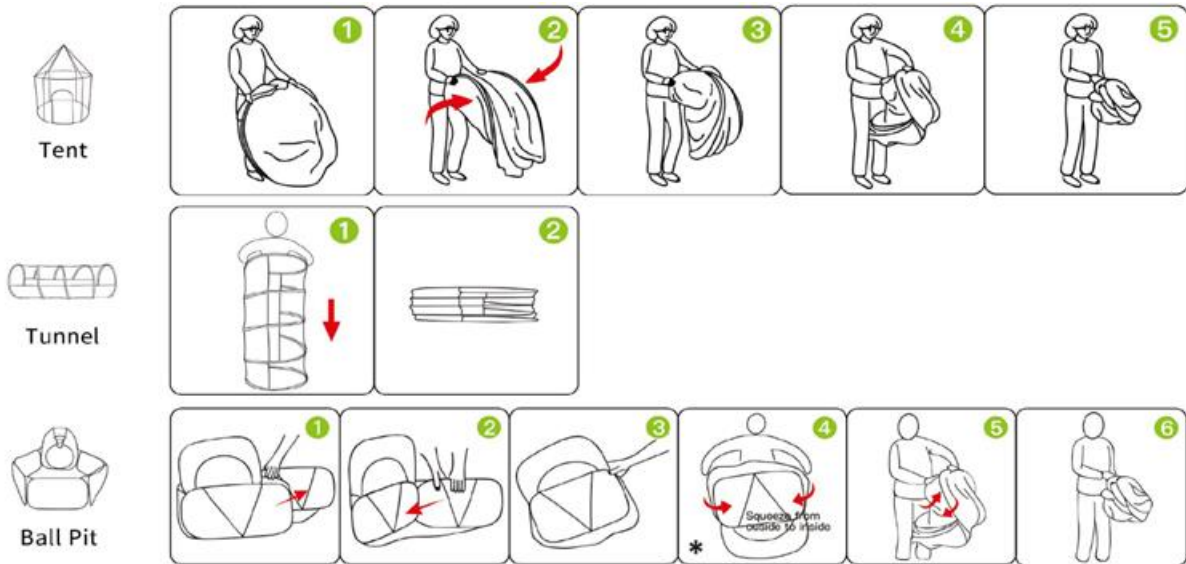


1. Helyezze be a rúdvégeket a fémcsatlakozásba.
2. Helyezze a rövid rúdvégeket a sátor tetején (a kúptető csúcsán) lévő négy zsebbe.
3. A többi rúdvéget illesse be a sátorfal alján lévő négy zsebbe.

4. Helyezze a fémrúd sarkait a sáttető kerek varrásához. Rögzítse őket a helyükön az e sarkok köré kötött szalagokkal.

Megjegyzés: A sátor kinyílik, amint kivesszük a csomagolásból. Kérjük, figyeljen a környezetére, hogy elkerülje az Ön és a körülötte lévő személyek sérülését vagy sérülését. Ha az oszlopok megsérültek, miután kivették a csomagolásból, kérjük, ne nyúljon hozzájuk, hogy elkerülje az esetleges sérüléseket.

A termék szétszerelési utasításai



* Szorítsa össze kívülről befelé

BG: MAGICHOUSE - РЪКОВОДСТВО ЗА ПОТРЕБИТЕЛЯ



Параметри на продукта:

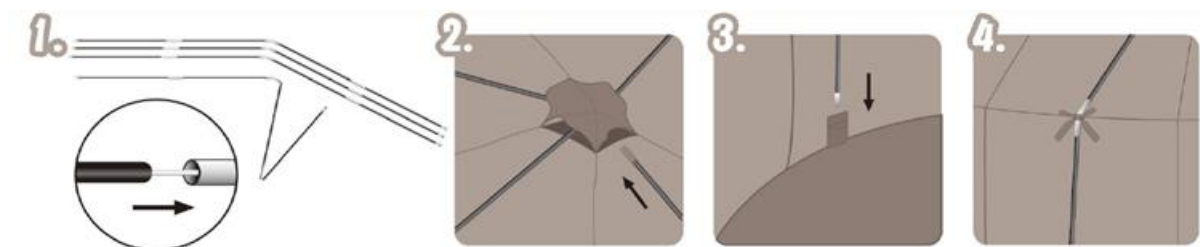
Материя: 190Т полиестерно рипсено покривало

Размер на палатката: 105*135cm/41*53in

Размер на тунела: 46*120cm/18*47in

Размер на ямата за топки: 120*36*72cm/47in

Стъпки за инсталиране на палатката

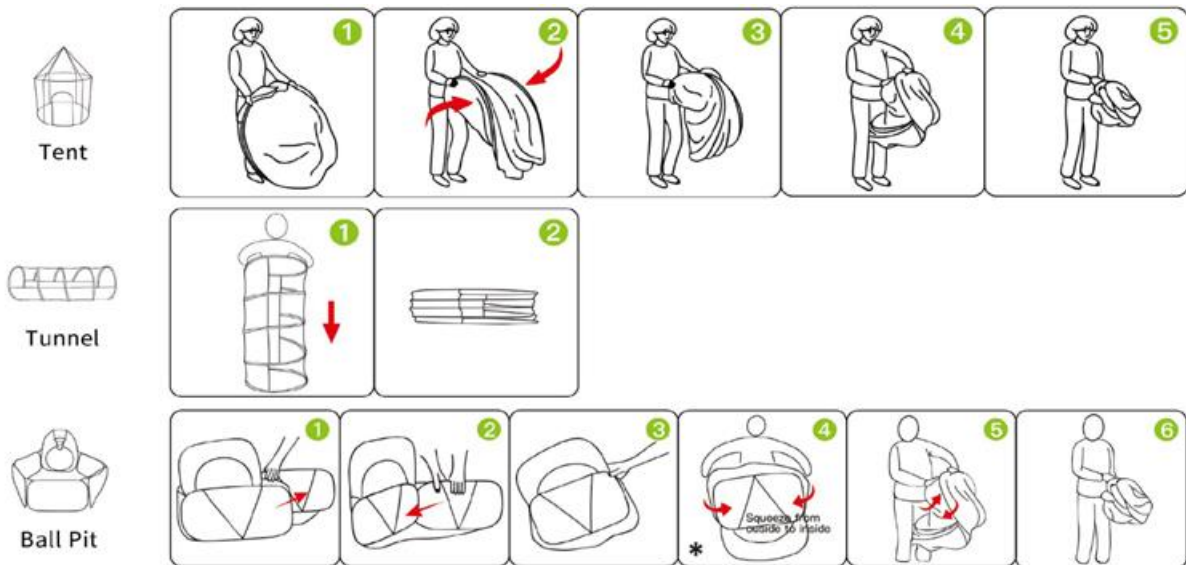


1. Поставете краищата на стълбовете в металната връзка.
2. Поставете краищата на късите пръти в четирите джоба в горната част на палатката (на върха на конусовидния покрив).

3. Поставете другите краища на прътите в четирите джоба в долната част на стените на палатката.
4. Поставете металните ъгли на пръта в кръговия шев на покрива на палатката. Фиксирайте ги на място, като завържете лентите около тези ъгли.

Забележка: Палатката ще се отвори, след като бъде извадена от опаковката. Моля, обръщайте внимание на заобикалящата ви среда, за да предотвратите повреда или нараняване на вас и другите хора около вас. Ако стълбовете са повредени след изваждането им от опаковката, моля, въздържайте се да ги докосвате, за да предотвратите евентуални наранявания.

Инструкции за разглобяване на продукта



* Стиснете отвън навътре

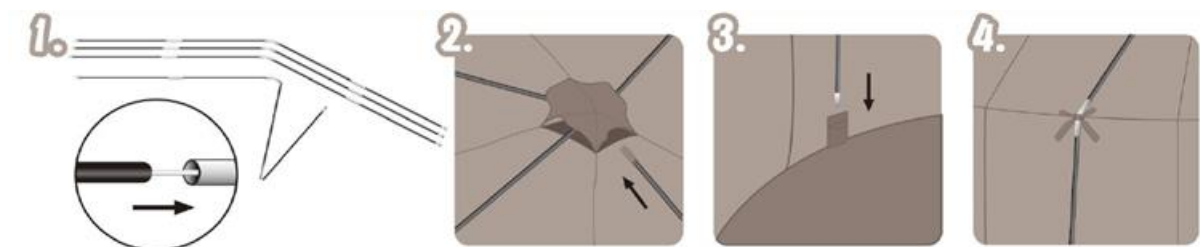
LV: MAGICHOUSE - LIETOTĀJA ROKASGRĀMATA



Produkta parametri:

Materiāls: 190T poliestera epee.
Telts izmērs: 105*135cm/41*53in
Tuneļa izmērs: 46*120cm/18*47in
Bumbiņas izmērs: 120*36*72cm/47 collas

Telts uzstādīšanas soļi

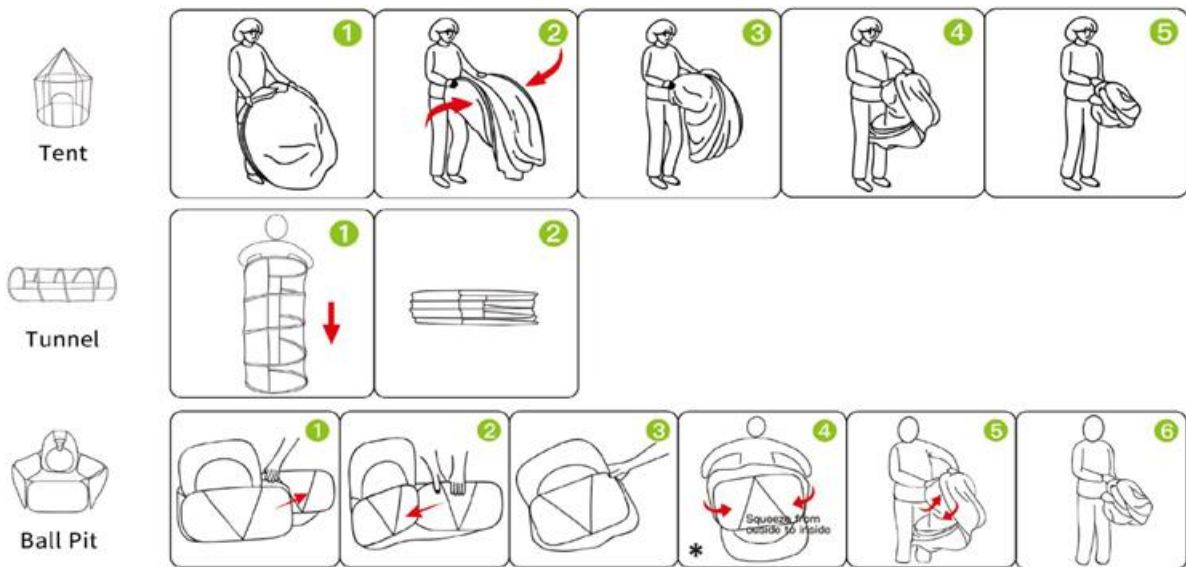


1. Ievietojiet stieņa galus metāla savienojumā.
2. Ievietojiet īsos stieņa galus četrās kabatās telts augšpusē (uz konusa jumta gala).
3. Ievietojiet pārējos stieņu galus četrās kabatās telts sienu apakšdaļā.

4. Novietojiet metāla stieņu stūru stūrus pie telts jumta apaļās šuves. Nostipriniet tos pozīcijā, sasienot lentes ap šiem stūriem.

Piezīme: Pēc izņemšanas no iepakojuma telts atvērsies. Lūdzu, pievērsiet uzmanību apkārtējai videi, lai izvairītos no bojājumiem vai traumām sev un apkārtējiem cilvēkiem. Ja pēc izņemšanas no iepakojuma stabi ir bojāti, lūdzu, atturieties no pieskaršanās tiem, lai novērstu iespējamās traumas.

Produkta demontāžas instrukcijas



* Saspiediet no ārpuses uz iekšpusi

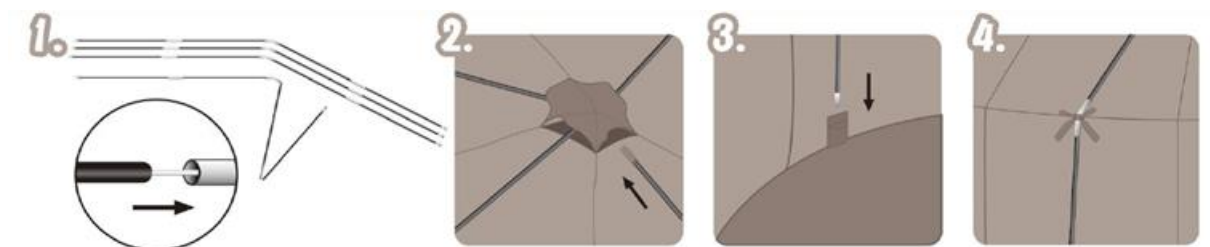
LT: MAGICHOUSE - VARTOTOJO VADOVAS



Produkto parametrai:

Medžiaga: 190T poliesterio eepee
Palapinės dydis: 105*135cm/41*53in
Tunelio dydis: 46*120cm/18*47in
Kamuolio duobės dydis: 120*36*72cm/47in

Palapinės montavimo žingsniai



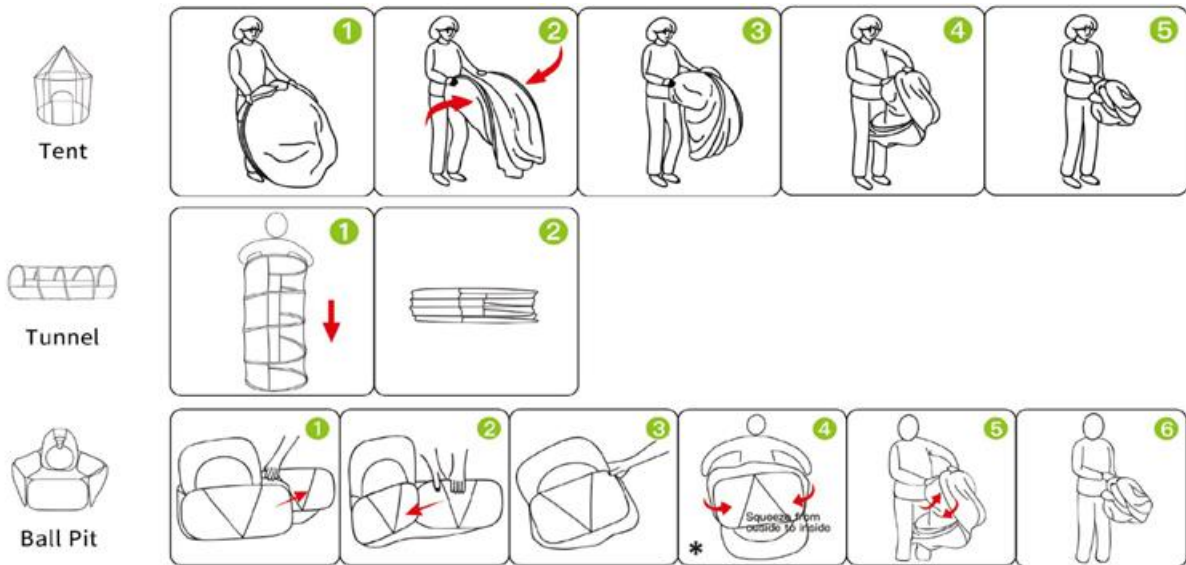
1. Įkiškite stulpų galus į metalines jungtis.
2. Trumpuosius stulpų galus įkiškite į keturias kišenes, esančias palapinės viršuje (ant kūginio stogo galo).

3. Kitus stulpų galus įkiškite į keturias kišenes palapinės sienų apačioje.

4. Metalinius strypų kampus įstatykite prie apvalios palapinės stogo siūlės. Užfiksuokite juos vietoje, surišdami juostas aplink šiuos kampus.

Pastaba: išėmus palapinę iš pakuotės, ji atsidarys. Atkreipkite dėmesį į aplinką, kad nesugadintumėte ar nesusižeistumėte jūs ir kiti aplinkiniai žmonės. Jei išėmus iš pakuotės stulpai yra pažeisti, susilaikykite nuo jų lietimo, kad išvengtumėte galimų sužalojimų.

Gaminio išardymo instrukcijos



* Suspauskite iš išorės į vidų

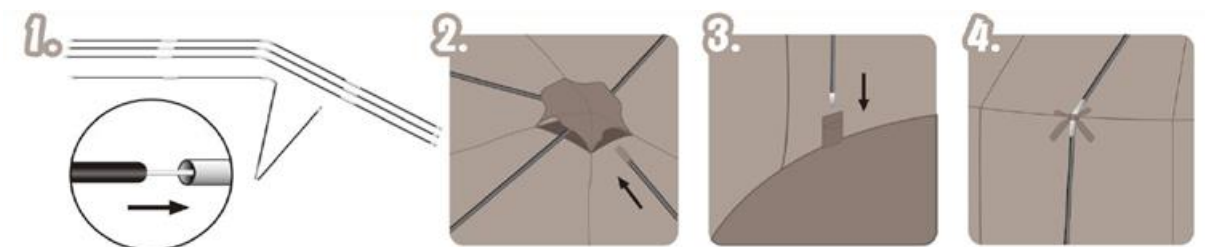
GR: MAGICHOUSE - ΕΓΧΕΙΡΙΔΙΟ ΧΡΗΣΗΣ



Παράμετροι προϊόντος:

ύφασμα: 190T πολυεστέρα eeree
Μέγεθος σκηνής: 105*135cm/41*53in
Μέγεθος σήραγγας: 46*120cm/18*47in
Μέγεθος λάκκου μπάλας: 120*36*72cm/47in

Βήματα εγκατάστασης της σκηνής

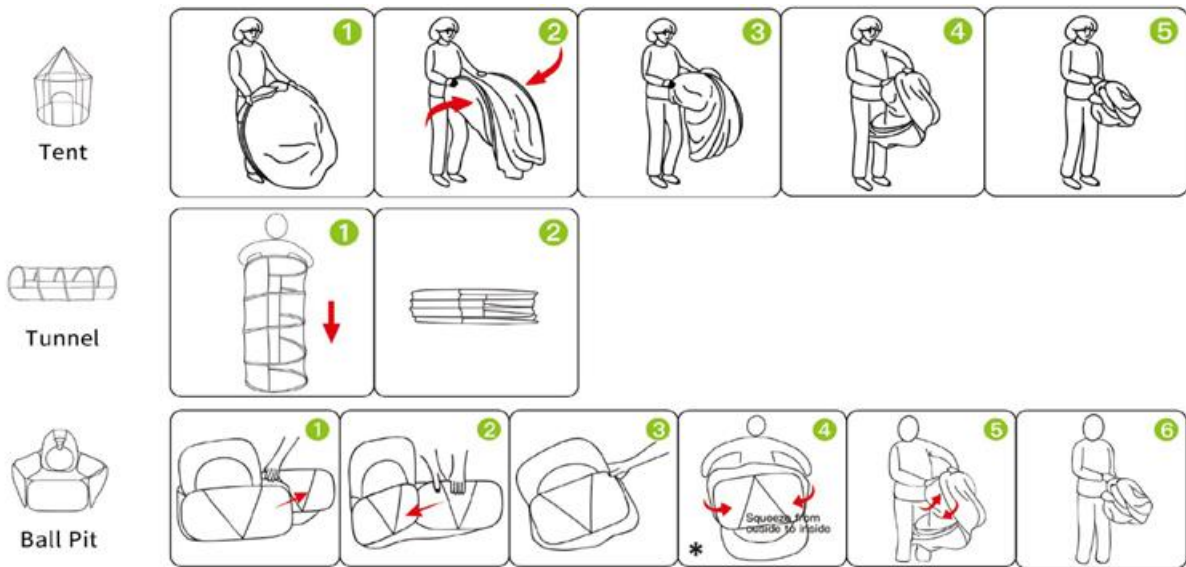


1. Εισάγετε τα άκρα του πόλου στο μεταλλικό σύνδεσμο.
2. Εισάγετε τα κοντά άκρα του στύλου στις τέσσερις θήκες στην κορυφή της σκηνής (στο άκρο της οροφής του κώνου).

3. Εισάγετε τα άλλα άκρα των στύλων στις τέσσερις θήκες στο κάτω μέρος των τοιχωμάτων της σκηνης.
4. Τοποθετήστε τις γωνίες των μεταλλικών στύλων στη στρογγυλή ραφή της οροφής της σκηνης. Στερεώστε τα στη θέση τους δένοντας τις ταινίες γύρω από αυτές τις γωνίες.

Σημείωση: Η σκηνή θα ανοίξει μόλις αφαιρεθεί από τη συσκευασία. Παρακαλούμε να προσέχετε το περιβάλλον σας για να αποφύγετε ζημιές ή τραυματισμούς σε εσάς και τους άλλους ανθρώπους γύρω σας. Εάν οι στύλοι έχουν υποστεί ζημιά μόλις αφαιρεθούν από τη συσκευασία, παρακαλούμε αποφύγετε να τους αγγίξετε για να αποφύγετε πιθανό τραυματισμό.

Οδηγίες αποσυναρμολόγησης του προϊόντος



* Πιέστε από έξω προς τα μέσα