

Product Description Wireless Motion Sensor LED Night Light

Material: ABS Plastic

Power supply: USB charging with built-in battery

Rated power: 0.6W

Rated voltage: 5V

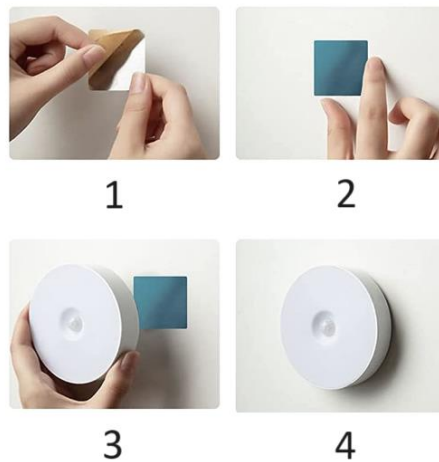
Sensing distance: <3-6m

Product size: 86x86x18mm

Colour temperature: Warm White

Instructions for use:

1. The product does not need wiring and is easy to install. It can be widely used in bedrooms, wardrobes, cabinets, stairs, sun Spaces with lighting requirements such as platforms and carriages
2. If the environment is bright, the night light will automatically enter the dormant state, and at night when a person enters the scanning area of 3 to 6 meters in the domain, the night light will automatically turn on the light when it senses the human body temperature, and turns off the light after the person leaves for 25 seconds.
3. Built-in high-quality lithium battery, the red light is on when charging, and the red light is off when fully charged, it can be connected to a mobile phone charger or battery Brain USB port for charging.
4. The product base is attached with a magnetic sheet, which can be directly adsorbed on the iron surface, or the matching quadruple iron can be used The sheet (with 3M adhesive) is adsorbed on any surface.



Instructions for recycling and disposal:



This label means that the product cannot be disposed of as other household waste throughout the EU. To prevent potential damage to the environment or human health from uncontrolled waste disposal. Recycle responsibly to promote the sustainable use of material resources. If you want to return a used device, use the drop-off and collection system, or contact the retailer from whom you bought the product. The retailer can accept the product for environmentally safe recycling.



A declaration by the manufacturer that the product complies with the requirements of the applicable EU Directives.

SL: LUMISIGN - UPORABNIŠKI PRAVILNIK

Opis izdelka

Brezžična nočna luč LED s senzorjem gibanja

Material: Plastika ABS

Napajanje. Polnjenje prek USB z vgrajeno baterijo

Nazivna moč: 0,6 W

Nazivna napetost: 5V

Razdalja zaznavanja: <3-6 m

Velikost izdelka: 86x86x18 mm

Barvna temperatura: Topla bela

Navodila za uporabo:

1. Uporablja se lahko v spalnicah, garderobah, omarah, na stopniščih, na soncu Prostori z zahtevami za razsvetljavo, kot so ploščadi in vagoni.
2. Če je okolje svetlo, bo nočna lučka samodejno prešla v stanje dor mant, ponoči, ko oseba vstopi v območje skeniranja od 3 do 6 metrov V domeni, pa bo nočna lučka samodejno vklopila svetlobo, ko zazna temperaturo človeškega telesa, in ugasnila svetlobo, ko oseba za 25 sekund odide.
3. Vgrajena je visokokakovostna litijeva baterija, rdeča luč se prižge, ko se polni, in rdeča luč ugasne, ko je popolnoma napolnjena, za polnjenje jo lahko priključite na polnilnik mobilnega telefona ali vtič USB akumulatorskega možgana.
4. Osnova izdelka je pritrjena z magnetnim listom, ki se lahko neposredno adsorbira na površino likalnika, ali pa se uporabi ustrezen četverni likalnik List (z lepilom 3M) se adsorbira na katero koli površino.



NAVODILA ZA RECIKLIRANJE IN ODLAGANJE:



Ta oznaka pomeni, da izdelka ni dovoljeno odvreči med gospodinjske odpadke po vsej EU. Da bi preprečili potencialno škodo okolju ali človeškemu zdravju zaradi nekontroliranega odlaganja odpadkov. Reciklirajte odgovorno za spodbujanje trajnostne rabe materialnih virov. Če želite vrniti uporabljen izdelek, uporabite sistem za oddajo in zbiranje, ali pa stopite v stik z trgovcem, pri katerem ste izdelek kupili. Trgovina lahko sprejme izdelek za okolju prijazno recikliranje.



Izjava proizvajalca, da izdelek izpolnjuje zahteve ustreznih direktiv EU.

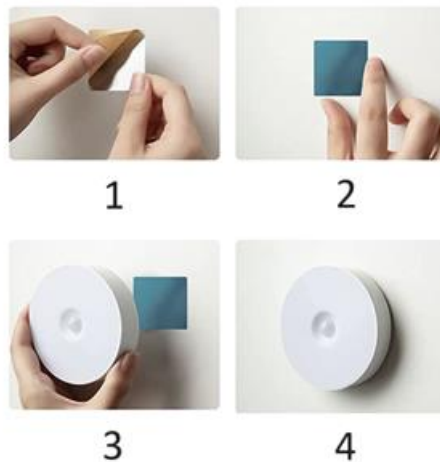
LUMISIGN – UPUTE ZA KORIŠTENJE

Opis proizvoda: Bežična LED noćna svjetiljka s senzorom pokreta

- Materijal: ABS plastika
- Napajanje: USB punjenje s ugrađenom baterijom
- Nazivna snaga: 0.6W
- Nazivni napon: 5V
- Raspon otkrivanja: <3-6m
- Veličina proizvoda: 86x86x18mm
- Temperatura boje: Toplo bijela

Upute za korištenje:

1. Proizvod ne zahtijeva instalaciju žica i jednostavan je za postavljanje. Može se široko koristiti u spavaćim sobama, ormarima, kabinama, stubištima, te sunčanim prostorima s potrebama za osvjetljenjem, poput platformi i vagona.
2. Ako je okolina svijetla, noćna svjetiljka će automatski preći u stanje mirovanja. Noću, kada osoba uđe u područje skeniranja od 3 do 6 metara unutar domene, noćna svjetiljka će se automatski upaliti kada detektira temperaturu ljudskog tijela, i ugasiti nakon što osoba napusti područje nakon 25 sekundi.
3. Ugrađena je visokokvalitetna litij-ionska baterija. Crveno svjetlo svijetli tijekom punjenja, a gasi se kada je potpuno napunjena. Može se povezati s punjačem mobilnog telefona ili USB priključkom baterijskog mozga za punjenje.
4. Baza proizvoda je opremljena magnetskim listom, koji se može direktno pribiti na željeznu površinu, ili se može koristiti odgovarajući četverostruki željezni list (s 3M ljepilom) koji se može pribiti na bilo koju površinu.



UPUTE ZA RECIKLAŽU I ODLAGANJE:



Ova oznaka znači da se proizvod ne smije odbaciti kao ostatak kućanstva u cijeloj EU. Kako biste spriječili moguću štetu okolišu ili ljudskom zdravlju od nekontroliranog odlaganja otpada. Reciklirajte odgovorno kako biste potaknuli održivu uporabu materijalnih resursa. Ako želite vratiti korišteni uređaj, koristite sustav za predaju i prikupljanje, ili kontaktirajte prodavača od kojeg ste kupili proizvod. Prodavač može prihvatiti proizvod za ekološki sigurno recikliranje.



Izjava proizvođača da proizvod zadovoljava zahtjeve odgovarajućih direktiva EU.

Descrizione del prodotto

Luce notturna a LED con sensore di movimento senza fili

Materiale: Plastica ABS

Alimentazione. Ricarica USB con batteria integrata

Potenza nominale: 0,6W

Tensione nominale: 5 V

Distanza di rilevamento: <3-6m

Dimensioni del prodotto: 86x86x18 mm

Temperatura colore: Bianco caldo

Istruzioni per l'uso:

1. Il prodotto non necessita di cablaggio ed è facile da installare. Può essere ampiamente utilizzato in camere da letto, armadi, armadietti, scale, spazi solari con requisiti di illuminazione come piattaforme e carrozze.

2. Se l'ambiente è luminoso, la luce notturna entra automaticamente nello stato di dormant, e di notte quando una persona entra nell'area di scansione da 3 a 6 metri, la luce notturna si accende automaticamente quando rileva la temperatura del corpo umano, e si spegne dopo che la persona se ne va per 25 secondi.

3. Batteria al litio di alta qualità incorporata, la luce rossa si accende quando è in carica e si spegne quando è completamente carica, può essere collegata a un caricabatterie per cellulari o alla porta USB di Brain per la ricarica.

4. La base del prodotto è dotata di un foglio magnetico, che può essere applicato direttamente alla superficie del ferro da stiro, oppure può essere utilizzato il ferro quadruplo corrispondente.



ISTRUZIONI PER IL RICICLAGGIO E LO SMALTIMENTO:



Questa etichetta indica che il prodotto non può essere smaltito come altri rifiuti domestici in tutta l'Unione Europea. Per prevenire possibili danni all'ambiente o alla salute umana derivanti da uno smaltimento non controllato dei rifiuti. Ricicla responsabilmente per promuovere l'uso sostenibile delle risorse materiali. Se desideri restituire un dispositivo usato, utilizza il sistema di raccolta o contatta il rivenditore presso il quale hai acquistato il prodotto. Il rivenditore può accettare il prodotto per un riciclaggio ecologicamente sicuro.



Una dichiarazione del produttore che attesta che il prodotto è conforme ai requisiti delle direttive dell'UE applicabili.

Produktbeschreibung

Drahtloses LED-Nachtlicht mit Bewegungssensor

Material: ABS-Kunststoff

Stromversorgung: USB-Aufladung mit eingebauter Batterie

Nennleistung: 0,6W

Nennspannung: 5V

Erfassungsbereich: <3-6m

Produktgröße: 86x86x18mm

Farbtemperatur: Warmweiß

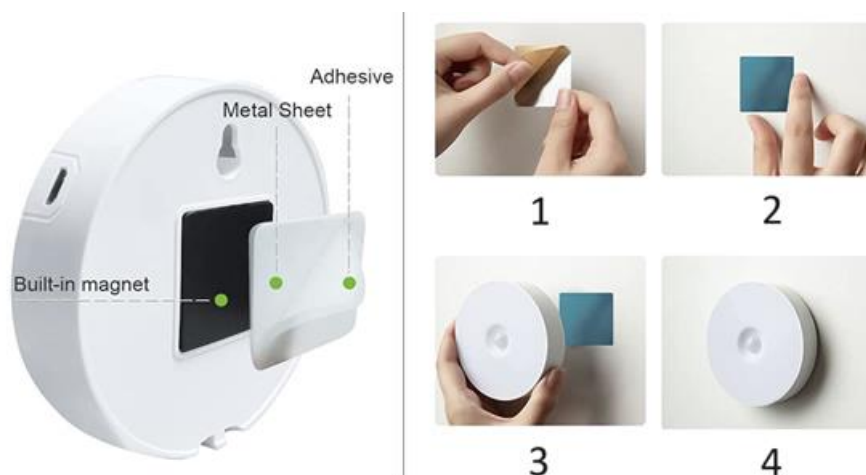
Gebrauchsanweisung:

1. Das Produkt muss nicht verkabelt werden und ist einfach zu installieren. Es kann in Schlafzimmern, Kleiderschränken, Schränken, Treppen, Sonnenräumen und Räumen mit Beleuchtungsbedarf wie Bahnsteigen und Waggons verwendet werden.

2. Wenn die Umgebung hell ist, wird das Nachtlicht automatisch in den dormant Zustand, und in der Nacht, wenn eine Person den Scan-Bereich von 3 bis 6 Metern in der Domäne betritt, wird das Nachtlicht automatisch das Licht einschalten, wenn es die menschliche Körpertemperatur erkennt, und schaltet das Licht aus, nachdem die Person für 25 Sekunden verlässt.

3. Eingebauter hochwertiger Lithium-Akku, das rote Licht leuchtet beim Aufladen, und das rote Licht ist aus, wenn es voll aufgeladen ist, es kann zum Aufladen an ein Handy-Ladegerät oder einen Battery Brain USB-Anschluss angeschlossen werden.

4. Die Produktbasis ist mit einem magnetischen Blatt, das direkt auf der Oberfläche des Bügeleisens adsorbiert werden kann, oder das passende Vierfach-Bügeleisen kann verwendet werden. Das Blatt (mit 3M Klebstoff) ist auf jeder Oberfläche adsorbiert.



ANLEITUNGEN ZUR RECYCLING UND ENTSORGUNG:



Dieses Label bedeutet, dass das Produkt nicht wie üblicher Haushaltsmüll in der gesamten EU entsorgt werden darf. Um mögliche Schäden an der Umwelt oder der menschlichen Gesundheit durch unkontrollierte Abfallentsorgung zu verhindern. Recyceln Sie verantwortungsbewusst, um die nachhaltige Nutzung von Materialressourcen zu fördern. Wenn Sie ein gebrauchtes Gerät zurückgeben möchten, verwenden Sie das Abgabesystem oder wenden Sie sich an den Händler, bei dem Sie das Produkt gekauft haben. Der Händler kann das Produkt umweltfreundlich recyceln.



Eine Erklärung des Herstellers, dass das Produkt den Anforderungen der geltenden EU-Richtlinien entspricht.

CZ: LUMISIGN - NÁVOD K POUŽITÍ

Popis produktu

Bezdrátové noční světlo LED se snímačem pohybu

Materiál: Materiál: ABS plast

Power supply. Nabíjení přes USB s vestavěnou baterií

Jmenovitý výkon: 0,6 W

Jmenovité napětí: 5 V

Snímací vzdálenost: <3-6 m

Velikost výrobku: 86x86x18mm

Teplota barev: 1,5 mm: Teplá bílá

Návod k použití:

1. Výrobek nepotřebuje kabeláž a snadno se instaluje. Lze jej široce použít v ložnicích, skříních, skříňkách, na schodech, na slunci Prostory s požadavky na osvětlení, jako jsou nástupiště a vagóny.
2. Pokud je prostředí světlé, noční světlo automaticky přejde do stavu dor mant a v noci, když osoba vstoupí do snímací oblasti 3 až 6 metrů V domě, noční světlo automaticky maticky zapne světlo, když zjistí teplotu lidského těla, a vypne světlo po odchodu osoby na 25 sekund.
3. Vestavěná vysoce kvalitní lithiu mová baterie, při nabíjení svítí červené světlo a při plném nabití červené světlo zhasne, pro nabíjení ji lze připojit k nabíječce mobilního telefonu nebo k portu USB baterie Brain.
4. K základně výrobku je připevněn magnetický list, který lze přímo adsorbovat na povrch žehličky, nebo lze použít odpovídající čtyřnásobnou žehličku List (s lepidlem 3M) se adsorbuje na jakýkoli povrch.



NÁVODY K RECYKLACI A ODSTRANĚNÍ:



Toto označení znamená, že výrobek nesmí být vyhozen jako běžný domácí odpad po celé EU. Abyste předešli možným škodám na životním prostředí nebo lidskému zdraví z nekontrolované likvidace odpadu. Recyklujte odpovědně k podpoře udržitelného využívání materiálních zdrojů. Chcete-li vrátit použité zařízení, použijte systém odběru a sběru, nebo kontaktujte prodejce, od kterého jste produkt zakoupili. Prodejce může přijmout výrobek k ekologicky bezpečnému recyklování.



Prohlášení výrobce, že výrobek splňuje požadavky příslušných směrnic EU.

PL: LUMISIGN - INSTRUKCJA OBSŁUGI

Opis produktu

Bezprzewodowa lampka nocna LED z czujnikiem ruchu

Materiał: Tworzywo ABS

Zasilanie. Ładowanie przez USB z wbudowaną baterią

Moc znamionowa: 0,6 W

Napięcie znamionowe: 5V

Odległość wykrywania: <3-6m

Rozmiar produktu: 86x86x18mm

Temperatura barwowa: Ciepła biel

Instrukcja obsługi:

1. Produkt nie wymaga okablowania i jest łatwy w instalacji. Może być szeroko stosowany w sypialniach, szafach, szafkach, schodach, słońcu Przestrzenie wymagające oświetlenia, takie jak platformy i wagony.
2. Jeśli otoczenie jest jasne, lampka nocna automatycznie przejdzie w stan dor mant, a w nocy, gdy osoba wejdzie w obszar skanowania od 3 do 6 metrów w domenie, lampka nocna automatycznie włączy światło, gdy wyczuje temperaturę ludzkiego ciała, i wyłączy światło po wyjściu osoby przez 25 sekund.
3. Wbudowana wysokiej jakości bateria litowa, czerwone światło świeci się podczas ładowania, a czerwone światło gaśnie po pełnym naładowaniu, można ją podłączyć do ładowarki telefonu komórkowego lub portu USB Battery Brain w celu ładowania.
4. Podstawa produktu jest przymocowana za pomocą arkusza magnetycznego, który można bezpośrednio zaadsorbować na powierzchni żelazka lub można użyć pasującego poczwórnego żelazka Arkusz (z klejem 3M) można zaadsorbować na dowolnej powierzchni.



INSTRUKCJE DOTYCZĄCE RECYKLINGU I UTYLIZACJI:



Ta etykieta oznacza, że produkt nie może być usuwany jako zwykły odpad domowy w całej UE. Aby zapobiec potencjalnym szkodom dla środowiska lub zdrowia ludzkiego wynikającym z niekontrolowanego usuwania odpadów. Recykling prowadź odpowiedzialnie, aby promować zrównoważone korzystanie z zasobów materialnych. Jeśli chcesz zwrócić używane urządzenie, skorzystaj z systemu odbioru i kolekcji lub skontaktuj się z detalistą, od którego zakupiłeś produkt. Detalista może przyjąć produkt do ekologicznego recyklingu.



Oświadczenie producenta, że produkt spełnia wymagania odpowiednich dyrektyw UE.

HU: LUMISIGN - HASZNÁLATI KÉZIKÖNYV

Termékleírás

Vezeték nélküli mozgásérzékelős LED éjszakai lámpa

Anyag: 1: ABS műanyag

Tápellátás: USB töltés beépített akkumulátorral

Névleges teljesítmény: 0,6W

Névleges feszültség: 5V

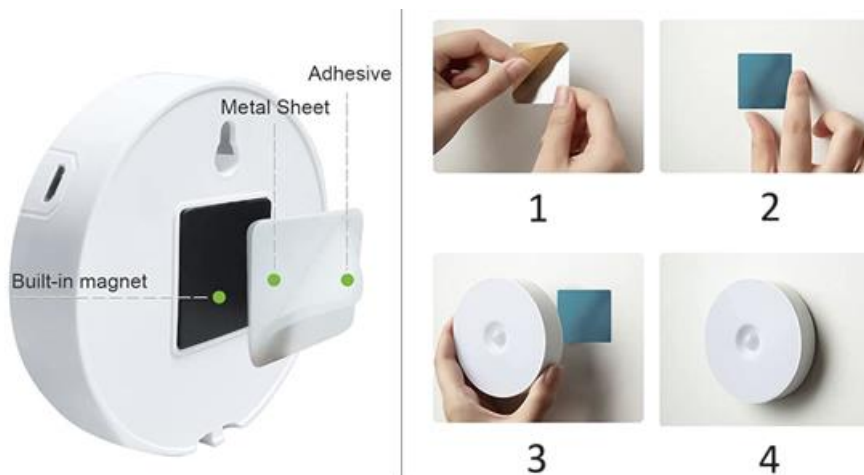
Érzékelési távolság: <3-6m

Termék mérete: 86x86x18mm

Színhőmérséklet: Szín: Meleg fehér

Használati utasítás:

1. A termék nem igényel vezetékét, és könnyen telepíthető. széles körben használható hálósobákban, szekrényekben, szekrényekben, lépcsőkben, napfényben Világítást igénylő terekben, például peronokon és kocsikban.
2. Ha a környezet világos, az éjszakai fény automatikusan belép a dor mant állapotba, és éjszaka, amikor egy személy belép a 3-6 méteres letapogatási területre A tartományban az éjszakai fény automatikusan bekapcsolja a fényt, amikor érzékeli az emberi testhőmérsékletet, és kikapcsolja a fényt, miután a személy 25 másodpercig távozik.
3. Beépített kiváló minőségű lithiu m akkumulátor, a piros fény töltéskor világít, és a piros fény kialszik, ha teljesen feltöltött, mobiltelefon-töltőhöz vagy akkumulátor Brain USB-porthoz csatlakoztatható töltéshez.
4. A termék alapját mágneses lemezzel rögzítik, amely közvetlenül a vasaló felületére adszorbeálható, vagy a hozzá illő négyes vasaló használható A lemez (3M ragasztóval) bármilyen felületre adszorbeálható.



UTASÍTÁSOK A SZEMÉLTEADÁS ÉS HULLADÉKKEZELÉSHEZ:



Ez a címke azt jelenti, hogy a terméket nem szabad háztartási hulladékként eldobni az EU egész területén. Az esetleges környezeti vagy emberi egészségre káros hatások megelőzése érdekében. Felelősségteljesen használja újra, hogy elősegítse a materialitás fenntartható felhasználását. Ha vissza szeretné adni a használt eszközt, használja az eldobási és gyűjtési rendszert, vagy lépjen kapcsolatba azokkal a kiskereskedőkkel, akiktől a terméket megvásárolta. A kiskereskedő elfogadhatja a terméket környezetbarát újrahasznosításra.



A gyártó nyilatkozata arról, hogy a termék megfelel az érvényes EU irányelveknek.

BG: LUMISIGN - Ръководство за потребителя

Описание на продукта

Безжична нощна LED светлина със сензор за движение

Материал: ABS пластмаса

Захранване. USB зареждане с вградена батерия

Номинална мощност: 0,6 W

Номинално напрежение: 5V

Разстояние на засичане: <3-6 м

Размер на продукта: 86x86x18mm

Цветна температура: Топло бяло

Инструкции за употреба:

1. Продуктът не се нуждае от окабеляване и е лесен за инсталиране. Може да се използва широко в спални, гардероби, шкафове, стълбища, слънце Пространства с нужда от осветление, като платформи и вагони
2. Ако околната среда е светла, нощната лампа автоматично ще влезе в състояние на дор мант, а през нощта, когато човек влезе в зоната на сканиране от 3 до 6 метра В домейна, нощната лампа автоматично ще включи светлината, когато усети температурата на човешкото тяло, и ще изключи светлината, след като човекът излезе за 25 секунди.
3. Вградена висококачествена литиумна батерия, червената светлина свети, когато се зарежда, и червената светлина е изключена, когато е напълно заредена, може да се свърже към USB порт за зареждане на мобилен телефон или батерия Brain.
4. Основата на продукта е прикрепена с магнитен лист, който може да се адсорбира директно върху повърхността на ютията или да се използва съответстващата четворна ютия Листът (с 3М лепило) се адсорбира върху всяка повърхност.



УКАЗАНИЯ ЗА РЕЦИКЛИРАНЕ И ИЗХВЪРЛЯНЕ:



Тази етикетка означава, че продуктът не може да се изхвърли като обикновен битов отпад в цялата ЕС. За предотвратяване на възможни вреди за околната среда или човешкото здраве от неконтролирано изхвърляне на отпадъци. Рециклирайте отговорно, за да се подпомогне устойчивата употреба на материални ресурси. Ако искате да върнете употребявано устройство, използвайте системата за събиране и събиране или се свържете с търговеца, от когото сте закупили продукта. Търговецът може да приеме продукта за екологично безопасно рециклиране.



Декларация от производителя, че продуктът отговаря на изискванията на съответните директиви на ЕС.

LV: LUMISIGN - Lietotāja rokasgrāmata

Produkta apraksts

Bezvadu kustības sensora LED nakts gaisma

Materiāls: Materiāls: ABS plastmasa

Barošanas avots. USB uzlāde ar iebūvētu akumulatoru

Nominālā jauda: 0,6 W

Nominālais spriegums: 5V

Uztveršanas attālums: <3-6m

Izstrādājuma izmērs: 86x86x18mm

Krāsu temperatūra: Silti balta

Lietošanas instrukcija:

1. To var plaši izmantot guļamistabās, garderobēs, skapjos, skapjos, kāpnēs, saulē Telpas, kurās nepieciešams apgaismojums, piemēram, platformas un vagoni.
2. Ja vide ir gaiša, nakts apgaismojums automātiski pāriet dor mant stāvoklī, un naktī, kad cilvēks ienāk skenēšanas zonā no 3 līdz 6 metriem domēnā, nakts apgaismojums automātiski ieslēdzas, kad tas uztver cilvēka ķermeņa temperatūru, un izslēdzas pēc tam, kad cilvēks atstāj gaismu uz 25 sekundēm.
3. Iebūvēta augstas kvalitātes lit iju m akumulators, uzlādes laikā iedegas sarkanā gaisma, un sarkanā gaisma izslēdzas, kad akumulators ir pilnībā uzlādēts, to var pieslēgt mobilā tālruņa lādētājam vai akumulatora smadzeņu USB pieslēgvietai, lai uzlādētu.
4. Izstrādājuma pamatnei ir pievienota magnētiska loksne, ko var tieši adsorbēt uz gludekļa virsmas vai izmantot atbilstošu četrkāršu gludekli Loksnī (ar 3M līmi) var adsorbēt uz jebkuras virsmas.



INSTRUKCIJAS PAR PĀRSTRĀDI UN IZMETIENU:



Šī etiķete nozīmē, ka produkts nedrīkst tikt izmesti kā parasts sadzīves atkritums visā ES. Lai novērstu iespējamus kaitējumus vides vai cilvēku veselībai no nekontrolētas atkritumu izgāšanas. Pārstrādājiet atbildīgi, lai veicinātu materiālu resursu ilgtspējīgu izmantošanu. Ja vēlaties atgriezt lietoto ierīci, izmantojiet atdevi un kolekcijas sistēmu vai sazinieties ar mazumtirgotāju, no kura iegādājāties produktu. Mazumtirgotājs var pieņemt produktu ekoloģiski drošai pārstrādei.



Ražotāja deklarācija, ka produkts atbilst attiecīgajām ES direktīvām.

Produkto aprašymas

Belaidė judesio jutiklio LED naktinė lemputė

Medžiaga: ABS plastikas

Maitinimo šaltinis. USB įkrovimas su įmontuota baterija

Nominali galia: 0,6 W

Nominali įtampa: 5 V

Jutimo atstumas: <3-6 m

Gaminio dydis: 86x86x18 mm

Spalvų temperatūra: Šilta balta

Naudojimo instrukcijos:

1. Produktas nereikalauja laidų ir yra lengvai montuojamas. Jis gali būti plačiai naudojamas miegamuosiuose, drabužinėse, spintose, laiptinėse, saulėje.
2. Jei aplinka šviesi, naktinė lemputė automatiškai pereina į dorant būseną, o naktį, kai žmogus įeina į 3-6 metrų nuskaitymo zoną Dome, naktinė lemputė automatiškai įjungia šviesą, kai pajunta žmogaus kūno temperatūrą, ir išjungia šviesą žmogui išėjus 25 sekundes.
3. Įmontuotas aukštos kokybės ličio m. akumuliatorius, įkraunant šviečia raudona šviesa, o visiškai įkraunant raudona šviesa išsijungia, jį galima prijungti prie mobiliojo telefono įkroviklio arba akumuliatoriaus "Brain" USB jungties įkrovimui.
4. Prie gaminio pagrindo pritvirtintas magnetinis lakštas, kurį galima tiesiogiai adsorbuoti ant lygintuvo paviršiaus arba naudoti derantį keturbriaunį lygintuvą Lakštas (su 3M klijuais) adsorbuojamas ant bet kokio paviršiaus.



INSTRUKCIJOS DĖL PERDIRBIMO IR IŠMETIMO:



Ši žymė reiškia, kad produktas negali būti išmestas kaip įprastos namų ūkio atliekos visoje ES. Norint išvengti galimų žalos aplinkai ar žmonių sveikatai dėl nekontroliuojamo atliekų šalinimo. Perdirbkite atsakingai skatinant tvarų medžiagų išteklių naudojimą. Norėdami grąžinti naudotą įrenginį, naudokite atidavimo ir rinkimo sistemą arba susisiekite su pardavėju, iš kurio įsigijote produktą. Pardavėjas gali priimti produktą aplinkai saugiam perdirbimui.



Gamintojo deklaracija, kad produktas atitinka taikomus ES direktyvų reikalavimus.

Περιγραφή προϊόντος

Ασύρματο φως νύχτας LED με αισθητήρα κίνησης

Υλικό: Ανοιχτό φωτεινό φως με φωτεινή ένδειξη: Πλαστικό ABS

Παροχή ρεύματος: Φόρτιση μέσω USB με ενσωματωμένη μπαταρία

Ονομαστική ισχύς: 0.6W

Ονομαστική τάση: 5V

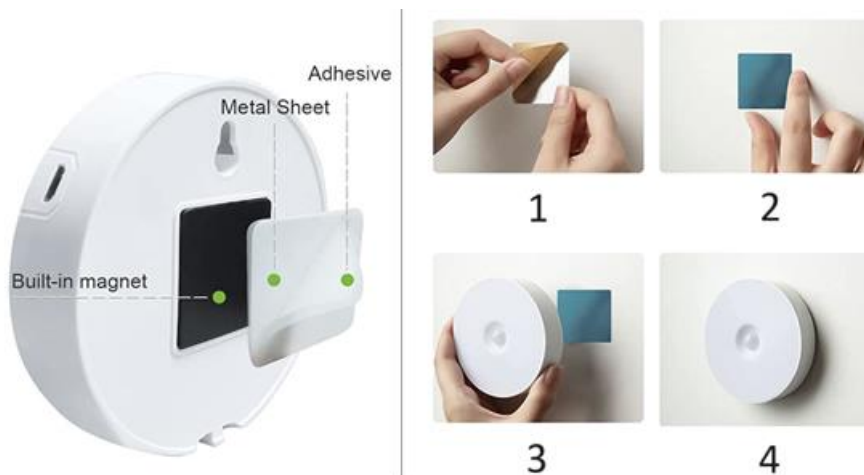
Απόσταση ανίχνευσης: <3-6m

Μέγεθος προϊόντος: 86x86x18mm

Θερμοκρασία χρώματος: Χρώμα θερμοκρασίας: Θερμό λευκό

Οδηγίες χρήσης:

1. Μπορεί να χρησιμοποιηθεί ευρέως σε κρεβατοκάμαρες, ντουλάπες, ντουλάπια, σκάλες, ήλιο Χώροι με απαιτήσεις φωτισμού, όπως πλατφόρμες και βαγόνια.
2. Εάν το περιβάλλον είναι φωτεινό, το νυχτερινό φως θα εισέλθει αυτόματα στην κατάσταση do not want, και τη νύχτα όταν ένα άτομο εισέρχεται στην περιοχή σάρωσης 3 έως 6 μέτρων Στον τομέα, το νυχτερινό φως θα ανάψει αυτόματα το φως όταν ανιχνεύσει τη θερμοκρασία του ανθρώπινου σώματος και θα σβήσει το φως μετά την αποχώρηση του ατόμου για 25 δευτερόλεπτα.
3. Ενσωματωμένη μπαταρία λιθίου υψηλής ποιότητας, το κόκκινο φως ανάβει κατά τη φόρτιση και το κόκκινο φως σβήνει όταν είναι πλήρως φορτισμένο, μπορεί να συνδεθεί σε φορτιστή κινητού τηλεφώνου ή σε θύρα USB μπαταρίας Brain για φόρτιση.
4. Η βάση του προϊόντος συνδέεται με ένα μαγνητικό φύλλο, το οποίο μπορεί να προσροφηθεί απευθείας στην επιφάνεια του σιδήρου ή μπορεί να χρησιμοποιηθεί το αντίστοιχο τετραπλό σίδηρο Το φύλλο (με κόλλα 3M) προσροφάται σε οποιαδήποτε επιφάνεια.



ΟΔΗΓΙΕΣ ΓΙΑ ΑΝΑΚΥΚΛΩΣΗ ΚΑΙ ΑΠΟΡΡΙΨΗ:



Αυτή η ετικέτα σημαίνει ότι το προϊόν δεν πρέπει να απορρίπτεται ως συνηθισμένα οικιακά απορρίμματα σε ολόκληρη την ΕΕ. Για την πρόληψη πιθανών ζημιών στο περιβάλλον ή την ανθρώπινη υγεία από μη ελεγχόμενη απόρριψη αποβλήτων. Ανακυκλώστε υπεύθυνα για την προώθηση της βιώσιμης χρήσης των υλικών πόρων. Εάν θέλετε να επιστρέψετε ένα χρησιμοποιημένο προϊόν, χρησιμοποιήστε το σύστημα παράδοσης και συλλογής ή επικοινωνήστε με τον λιανοπωλητή από τον οποίο αγοράσατε το προϊόν. Ο λιανοπωλητής μπορεί να δεχτεί το προϊόν για οικολογική ανακύκλωση.



Δήλωση του κατασκευαστή ότι το προϊόν συμμορφώνεται με τις απαιτήσεις των ισχύουσων οδηγιών της ΕΕ.