

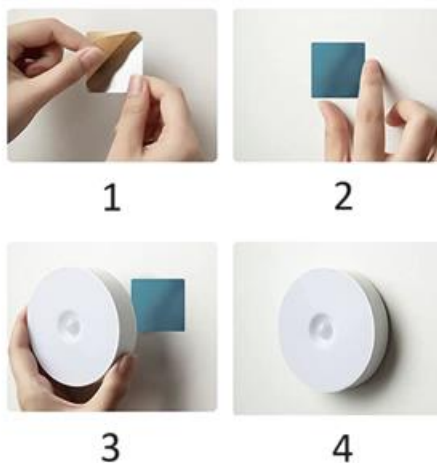
PT: LUMISIGN - MANUAL DO UTILIZADOR

Descrição do produto: Luz nocturna LED com sensor de movimento sem fios

- **Material:** Plástico ABS
- **Fonte de alimentação:** Carregamento USB com uma bateria incorporada
- **Potência nominal:** 0.6W
- **Tensão nominal:** 5V
- **Distância de deteção:** 3-6 metros
- **Tamanho do produto:** 86 x 86 x 18 mm
- **Temperatura de cor:** Branco quente

Instruções de utilização:

1. **Fácil instalação:** A luz não tem fios e é fácil de instalar, sendo adequada para quartos, armários, escadas, solários, plataformas e outras áreas que necessitem de iluminação adicional.
2. **Funcionamento automático:** Em ambientes com muita luz, a luz fica em modo de espera. À noite, ativa-se quando uma pessoa se encontra a uma distância de 3-6 metros, desligando-se 25 segundos depois de a pessoa sair.
3. **Carregamento da bateria:** A bateria de lítio incorporada carrega-se através da porta USB. Uma luz vermelha indica que está a carregar e desliga-se quando está totalmente carregada.
4. **Opções de montagem:** A base magnética permite a fixação em superfícies de ferro. Em alternativa, utilize a folha de metal com adesivo 3M incluída para outras superfícies.



INSTRUÇÕES PARA RECICLAGEM E ELIMINAÇÃO:



Este rótulo significa que o produto não pode ser eliminado como outro lixo doméstico em toda a UE. Para evitar potenciais danos para o ambiente ou para a saúde humana decorrentes da eliminação não controlada de resíduos. Recicle de forma responsável para promover a utilização sustentável dos recursos materiais. Se quiser devolver um aparelho usado, utilize o sistema de entrega e recolha ou contacte o retalhista a quem comprou o produto. O retalhista pode aceitar o produto para reciclagem ambientalmente segura.



Uma declaração do fabricante de que o produto está em conformidade com os requisitos das diretivas da UE aplicáveis.