

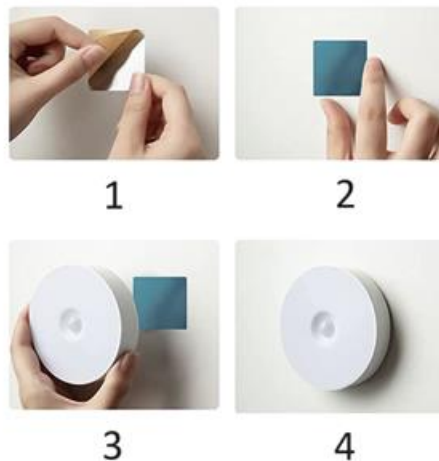
## ES: LUMISIGN - MANUAL DEL USUARIO

Descripción del producto: Luz nocturna LED inalámbrica con sensor de movimiento

- **Material:** Plástico ABS
- **Fuente de alimentación:** Carga USB con batería incorporada
- **Potencia nominal:** 0.6W
- **Tensión nominal:** 5V
- **Distancia de detección:** 3-6 metros
- **Tamaño del producto:** 86 x 86 x 18 mm
- **Temperatura de color:** Blanco cálido

### Instrucciones de uso:

1. **Fácil Instalación:** La luz es libre de cables y fácil de instalar, adecuado para dormitorios, armarios, escaleras, solariums, plataformas y otras áreas que necesitan iluminación adicional.
2. **Funcionamiento automático:** En ambientes luminosos, la luz permanece en modo de espera. Por la noche, se activa cuando una persona está a menos de 3-6 metros, apagándose 25 segundos después de que se vayan.
3. **Carga de la batería:** La batería de litio incorporada se carga a través del puerto USB. Una luz roja indica la carga y se apaga cuando está completamente cargada.
4. **Opciones de montaje:** La base magnética permite la fijación a superficies de hierro. Como alternativa, utilice la lámina metálica adhesiva 3M incluida para otras superficies.



### INSTRUCCIONES PARA EL RECICLAJE Y LA ELIMINACIÓN:



Esta etiqueta significa que el producto no puede eliminarse como otros residuos domésticos en toda la UE. Para evitar posibles daños al medio ambiente o a la salud humana derivados de la eliminación incontrolada de residuos. Recicle de forma responsable para promover el uso sostenible de los recursos materiales. Si desea devolver un aparato usado, utilice el sistema de entrega y recogida o póngase en contacto con el minorista al que compró el producto. El minorista puede aceptar el producto para reciclarlo de forma segura para el medio ambiente.



Una declaración del fabricante de que el producto cumple los requisitos de las Directivas de la UE aplicables.