

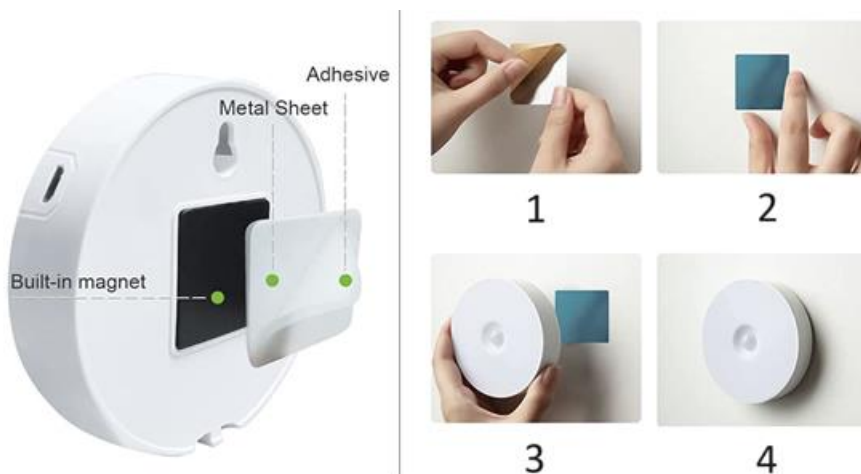
EE: LUMISIGN - KASUTUSJUHEND

Toote kirjeldus: Juhtmeta liikumisanduriga LED-öövalgustus

- **Materjal:** ABS plastist
- **Toiteallikas:** USB laadimine sisseehitatud akuga
- **Nimivõimsus:** 0,6W
- **Nimipinge:** 5V
- **Tundmiskaugus:** 3-6 meetrit
- **Toote suurus:** 86 x 86 x 18 mm
- **Värvitemperatuur:** Soe valge

Kasutusjuhend:

1. **Lihne paigaldus:** Valgusti on juhtmeta ja seda on lihtne paigaldada, sobib magamistubadesse, kappidesse, treppidesse, päikesetubadesse, platvormidele ja muudesse kohtadesse, mis vajavad lisavalgustust.
2. **Automaatne töö:** Heledates keskkondades jääb valgus ooterežiimile. Öösel lülitub see sisse, kui inimene on 3-6 meetri kaugusel, lülitub välja 25 sekundit pärast tema lahkumist.
3. **Aku laadimine:** Sisseehitatud liitiumaku laeb USB-pordi kaudu. Punane tuli näitab laadimist ja lülitub välja, kui aku on täielikult laetud.
4. **Paigaldusvõimalused:** Magnetiline alus võimaldab kinnitamist raudpindadele. Teise võimalusena võite kasutada kaasasolevat 3M liimiga kaetud metallplaati muude pindade jaoks.



JUHISED RINGLUSSEVÕTU JA KÕRVALDAMISE KOHTA:



See märgis tähendab, et toodet ei tohi kogu ELis kõrvaldada muude olmejäätmetena. Et vältida võimalikku kahju keskkonnale või inimeste tervisele kontrollimatust jäätmete kõrvaldamisest. Taaskasutage vastutustundlikult, et edendada materiaalse ressursside säästvat kasutamist. Kui soovite kasutatud seadme tagastada, kasutage äraviimis- ja kogumissüsteemi või võtke ühendust jaemüüjaga, kellelt te toote ostsite. Jaemüüja võib toote vastu võtta keskkonnasõbralikuks ringlussevõtuks.



Tootja deklaratsioon selle kohta, et toode vastab kohaldatavate ELi direktiivide nõuetele.