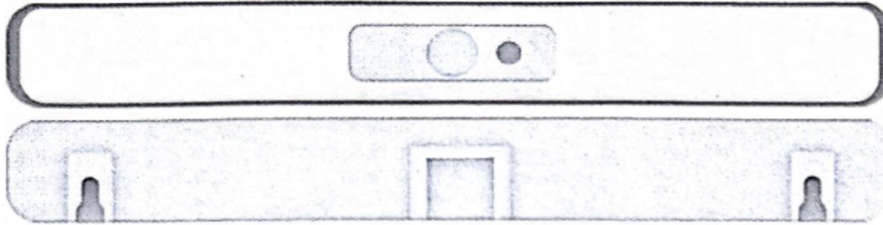


HU: LUMECLIP – HASZNÁLATI ÚTMUTATÓ

TX-200 Napelemes lámpa dekorációhoz és világításhoz



Jellemzők:

- Beépített nagy kapacitású akkumulátor
- Nagy fényerejű 5630 LED izzó
- Háromfokozatú üzemmód
- Intelligens mozgásérzékelő algoritmus
- Egyszerű tartószerkezetes telepítés
- Fali rögzítés csavarokkal

Műszaki adatok:

- **Modell:** TX-200
- **Fényopciók:** Meleg fehér, hideg fehér (választható)
- **Burkolatszín:** Fehér vagy fekete (választható)
- **Napelem:** 5V / 200mA
- **Akkumulátor:** 3,7V / 1200mAh
- **Méret (H×Sz×M):** 200×40,5×25 mm
- **Érzékelési kapacitás:** Legfeljebb 500 érzékelés
- **Érzékelési távolság:** 6–10 méter

Használati utasítás:

- **MODE gomb:** Nyomja meg és tartsa lenyomva **2 másodpercig**, hogy bekapcsolja. Rövid nyomással válthat a három üzemmód között. A harmadik üzemmód után egy rövid nyomás kikapcsolja a lámpát.
- **Tartóhorony:** A tartó felszerelése után a lámpatest közvetlenül behelyezhető a hátsó középső horonyba.
- **Csavarhelyek:** A hátoldalon, bal és jobb oldalon található, tök alakú nyílás formájában. A csavarok közvetlenül behelyezhetők ezekbe a nyílásokba a fali rögzítéshez.

Világítási módok:

- **MÓD:** A lámpa automatikusan bekapcsol sötétedéskor. Ha mozgást észlel, **13 másodpercig** felerősödik a fény, majd ismét halványabb lesz.
- **MÓD:** A lámpa automatikusan bekapcsol sötétedéskor. Ha mozgást észlel, fényesebb lesz, majd **13 másodperccel** az utolsó észlelés után teljesen kikapcsol.
- **MÓD:** A lámpa egész éjszaka halványan világít, majd hajnalban kikapcsol.

Jelzőfény állapotok:

- **Piros:** Lassú villogás töltés közben az 1. módban
- **Kék:** Lassú villogás töltés közben a 2. módban
- **Rózsaszín:** Lassú villogás töltés közben a 3. módban
- **Piros (gyors villogás):** Alacsony akkumulátorfeszültség-védelmi mód

Fontos megjegyzések:

- Helyezze napfényes környezetbe a maximális teljesítmény érdekében.
- Ne telepítse erős utcai világításnak kitett helyre, mert ez megzavarhatja a lámpa érzékelőjét.
- **6 éves kor alatti gyermekek számára nem ajánlott.**

Utasítások a szemétleadás és hulladékkezeléshez:



Ez a címke azt jelenti, hogy a terméket nem szabad háztartási hulladékként eldobni az EU egész területén. Az esetleges környezeti vagy emberi egészségre káros hatások megelőzése érdekében. Felelősségteljesen használja újra, hogy elősegítse a materialitás fenntartható felhasználását. Ha vissza szeretné adni a használt eszközt, használja az eldobási és gyűjtési rendszert, vagy lépjen kapcsolatba azokkal a kiskereskedőkkel, akiktől a terméket megvásárolta. A kiskereskedő elfogadhatja a terméket környezetbarát újrahasznosításra.



A gyártó nyilatkozata arról, hogy a termék megfelel az érvényes EU irányelveknek.