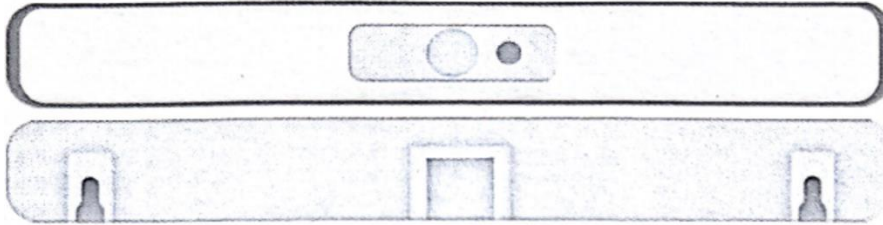


HR: LUMECLIP – KORISNIČKI PRIRUČNIK

TX-200 Solarno svjetlo za dekoraciju i osvjetljenje



Značajke:

- Ugrađena baterija velikog kapaciteta
- Visoko svjetleća LED žarulja 5630
- Tri načina rada
- Inteligentni algoritam senzora pokreta
- Jednostavna montaža na nosač
- Montaža na zid pomoću vijaka

Specifikacije:

- **Model:** TX-200
- **Opcije svjetla:** Toplo bijelo, hladno bijelo (opcionalno)
- **Boja kućišta:** Bijela ili crna (opcionalno)
- **Solarna ploča:** 5V / 200mA
- **Baterija:** 3.7V / 1200mAh
- **Dimenzije (D×Š×V):** 200×40,5×25mm
- **Raspon detekcije:** Do 500 detekcija
- **Domet senzora:** 6–10 metara

Upute za uporabu:

- **Gumb MODE:** Pritisnite i držite **2 sekunde** za uključivanje. Kratkim pritiskom mijenjate između tri načina rada. Nakon trećeg načina, kratkim pritiskom svjetlo se isključuje.
- **Utor za nosač:** Nakon postavljanja nosača, tijelo svjetla umetnite izravno u središnji utor na stražnjoj strani.
- **Utor za vijke:** Smješteni su na lijevoj i desnoj strani stražnje strane i oblikovani poput tikvice. Vijci se mogu izravno umetnuti u utore za montažu na zid.

Načini osvjetljenja:

- **MODE 1:** Svjetlo će se automatski uključiti noću. Kada senzor detektira pokret, pojačat će svjetlost na **13 sekundi**, a zatim će se ponovno prigušiti.
- **MODE 2:** Svjetlo će se automatski uključiti noću. Kada se detektira pokret, svjetlo će zasvijetliti jače, a **13 sekundi** nakon što pokret prestane, potpuno će se ugasiti.
- **MODE 3:** Svjetlo će ostati prigušeno tijekom noći i ugasit će se u zoru.

Status indikatorskog svjetla:

- **Crveno:** Polako treperi tijekom punjenja u načinu 1
- **Plavo:** Polako treperi tijekom punjenja u načinu 2
- **Ružičasto:** Polako treperi tijekom punjenja u načinu 3
- **Crveno (brzo treperenje):** Označava način zaštite od niskog napona

Važne napomene:

- Postavite na mjesto s izravnom sunčevom svjetlošću za optimalan rad.
- Ne postavljajte na mjestima izloženim jakom svjetlu uličnih svjetiljki, jer to može ometati senzor svjetla.
- Nije prikladno za djecu mlađu od **6 godina**.

Upute za reciklažu i odlaganje:



Ova oznaka znači da se proizvod ne smije odbaciti kao ostatak kućanstva u cijeloj EU. Kako biste spriječili moguću štetu okolišu ili ljudskom zdravlju od nekontroliranog odlaganja otpada. Reciklirajte odgovorno kako biste potaknuli održivu uporabu materijalnih resursa. Ako želite vratiti korišteni uređaj, koristite sustav za predaju i prikupljanje, ili kontaktirajte prodavača od kojeg ste kupili proizvod. Prodavač može prihvatiti proizvod za ekološki sigurno recikliranje.



Izjava proizvođača da proizvod zadovoljava zahtjeve odgovarajućih direktiva EU.