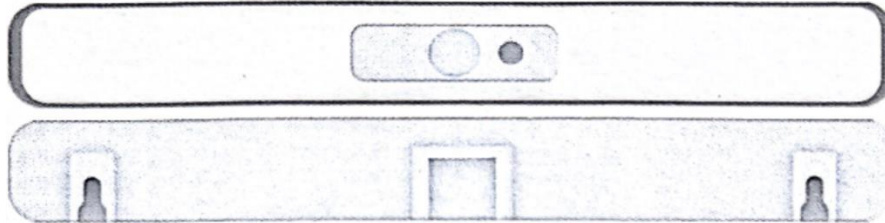


## NL: LUMECLIP – GEBRUIKSHANDLEIDING

### TX-200 Zonnelamp voor decoratie en verlichting



#### Kenmerken:

- Ingebouwde batterij met hoge capaciteit
- 5630 LED-lamp met hoge lichtopbrengst
- Drie instelbare modi
- Intelligente bewegingssensor-algoritme
- Eenvoudige installatie met beugel
- Wandmontage met schroeven

#### Specificaties:

- **Model:** TX-200
- **Lichtopties:** Warm wit, koel wit (optioneel)
- **Behuizingskleur:** Wit of zwart (optioneel)
- **Zonnepaneel:** 5V / 200mA
- **Batterij:** 3.7V / 1200mAh
- **Afmetingen (LxBxH):** 200x40.5x25mm
- **Detectiebereik:** Tot 500 detecties
- **Detectieafstand:** 6–10 meter

#### Gebruiksaanwijzing:

- **MODE-knop: 2 seconden** ingedrukt houden om in te schakelen. Kort indrukken om tussen de drie modi te schakelen. Na de derde modus schakelt een korte druk de lamp uit.
- **Beugelgroef:** Na het installeren van de beugel kan de lamp direct in de centrale achterste groef worden geplaatst.
- **Schroefgleuven:** Gelegen aan de linker- en rechterkant aan de achterkant, met een kalebasachtige vorm. Schroeven kunnen direct in deze gleuven worden geplaatst voor wandmontage.

#### Verlichtingsmodi:

- **MODUS 1:** De lamp gaat automatisch aan in het donker. Bij detectie van beweging wordt het licht gedurende **13 seconden** helderder en dimt daarna weer.
- **MODUS 2:** De lamp gaat automatisch aan in het donker. Bij beweging wordt het licht helderder en schakelt **13 seconden** na de laatste detectie volledig uit.
- **MODUS 3:** De lamp blijft de hele nacht op een laag niveau branden en schakelt uit bij zonsopgang.

### Status van het indicatielampje:

- **Rood:** Langzaam knipperen tijdens opladen in Modus 1
- **Blauw:** Langzaam knipperen tijdens opladen in Modus 2
- **Roze:** Langzaam knipperen tijdens opladen in Modus 3
- **Rood (snel knipperend):** Geeft aan dat de batterij bijna leeg is en bescherming is geactiveerd

### Belangrijke opmerkingen:

- Installeer op een plek met direct zonlicht voor optimale prestaties.
- Niet installeren op locaties met sterke straatverlichting, omdat dit de sensor van de lamp kan verstoren.
- Niet geschikt voor kinderen jonger dan **6 jaar**.

### Instructies voor recycling en verwijdering:



Dit label betekent dat het product in de hele EU niet als ander huishoudelijk afval mag worden weggegooid. Om mogelijke schade aan het milieu of de volksgezondheid door ongecontroleerde afvalverwijdering te voorkomen. Recycle op verantwoorde wijze om duurzaam gebruik van materiële hulpbronnen te bevorderen. Als je een gebruikt apparaat wilt inleveren, gebruik dan het afgifte- en inzamelsysteem of neem contact op met de winkelier waar je het product hebt gekocht. De winkelier kan het product accepteren voor milieuveilige recycling.



Een verklaring van de fabrikant dat het product voldoet aan de vereisten van de toepasselijke EU-richtlijnen.