

EN: LEATHERPATCH – USER MANUAL

Dear customers,

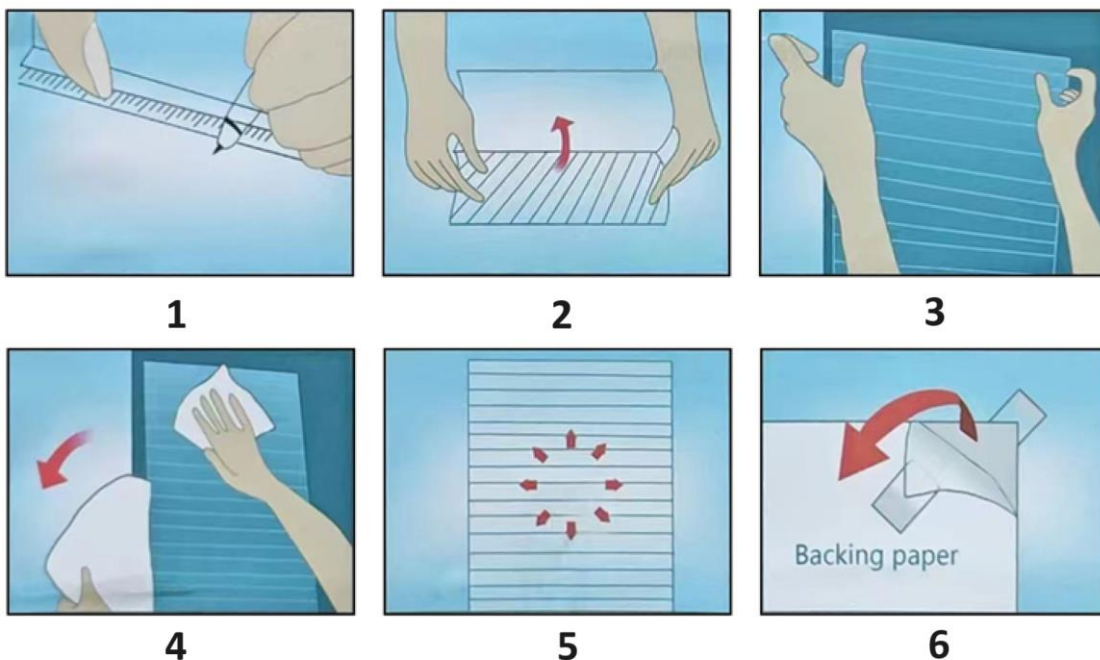
Thank you for choosing our exquisite leather repair tape. Should you encounter any issues, questions, or concerns, please don't hesitate to contact us. We will promptly provide you with appropriate solutions. Additionally, if you are satisfied with our product, we would greatly appreciate a positive review!

1. Our large leather tape is exceptionally easy to use, as it is wider than most other leather reupholster patches. The adhesive leather film is scratch-resistant, waterproof, and easy to clean.
2. The soft-touch leather tape seamlessly blends into the break or stain, making it nearly invisible. It can also be easily cut into various shapes with scissors.
3. Upon opening the product, you may notice a pungent odor. Leather products often have a slight initial scent, which is harmless. Simply leave it in a well-ventilated area for a few hours, and the smell will dissipate.
4. Our leather adhesive patches can be applied to most furniture surfaces for protection, enhancing their appearance while concealing imperfections. With this leather repair patch, you can revive your favorite furniture and clothing items!
5. This repair patch is suitable for use on leather, vinyl, and various other upholstery fabrics, including car seats, sofas, chairs, bags, jackets, belts, and more.

Recommended Installation Accessories:

1. Scissors & Utility Knife
2. Ruler
3. Soft Cloth
4. Hair Dryer

Installation Instructions:



1. Measure the area to be covered and trace it onto the back of the adhesive foil. Cut the film to the correct shape or size, leaving an extra 3-4mm.
2. Peel off the backing paper for the first 2 to 3 cm and fold it down.
3. Apply the adhesive foil to one side.
4. Smooth it out using a clean cloth while gradually removing more of the backing paper.
5. Smooth out any air bubbles from the center to the edges.
6. Using regular adhesive tape can help in easily removing the backing paper.

For optimal adhesion of the leather patch:

1. Clean the area before application, or use rubbing alcohol.
2. After installation, use a hair dryer to warm the patch, allowing the sticky part to adhere fully to the fabric.

SI: LEATHERPATCH - PRIROČNIK ZA UPORABO

Spoštovane stranke,

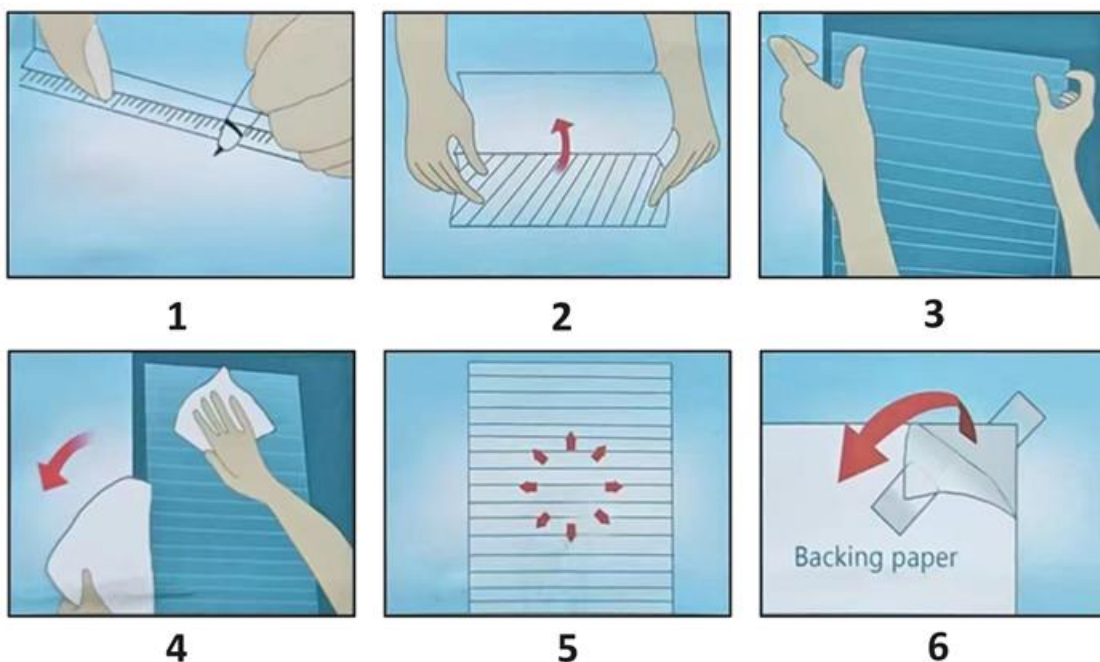
zahvaljujemo se vam, da ste izbrali naš izvrsten trak za popravilo usnja. Če naletite na kakršne koli težave, vprašanja ali pomisleke, nas brez oklevanja kontaktirajte. Takoj vam bomo zagotovili ustrezne rešitve. Poleg tega bomo zelo hvaležni za pozitivno oceno, če ste z našim izdelkom zadovoljni!

1. Naš veliki usnjeni trak je izjemno enostaven za uporabo, saj je širši od večine drugih obližev za ponovno oblazinjenje usnja. Samolepilni usnjeni film je odporen na praske, vodoodporen in enostaven za čiščenje.
2. Usnjeni trak z mehkim dotikom se gladko zlije s prelomom ali madežem, tako da je skoraj neviden. S škarjami ga je mogoče tudi preprosto razrezati v različne oblike.
3. Ob odprtju izdelka lahko opazite oster vonj. Usnjeni izdelki imajo pogosto rahel začetni vonj, ki pa je neškodljiv. Preprosto ga pustite nekaj ur v dobro prezračevanem prostoru in vonj se bo razpršil.
4. Naše usnjene samolepilne obliže lahko za zaščito namestite na večino pohištvenih površin, izboljšate njihov videz in prikrijete pomanjkljivosti. S tem obližem za popravilo usnja lahko oživite svoje najljubše pohištvo in oblačila!
5. Ta obliž za popravilo je primeren za uporabo na usnju, vinilu in različnih drugih tkaninah za oblazinjenje, vključno z avtomobilskimi sedeži, kavči, stoli, torbami, jaknami, pasovi in drugimi.

Priporočeni pripomočki za namestitev:

1. Škarje in kuhinjski nož
2. Pravilnika:
3. Mehka tkanina
4. Sušilnik za lase

Navodila za namestitev:



1. Izmerite površino, ki jo želite pokriti, in jo narišite na hrbtno stran samolepilne folije. Folijo izrežite v ustrezno obliko ali velikost, pri čemer pustite dodatne 3-4 mm.
2. Odlepите podlago za prve 2 do 3 cm in jo prepognite navzdol.
3. Lepilno folijo nanesite na eno stran.
4. S čisto krpo jo zgladite in postopoma odstranite še več podloge.
5. Od sredine do robov zgladite vse zračne mehurčke.
6. Z običajnim lepilnim trakom lahko lažje odstranite podložni papir.

Za optimalen oprijem usnjenega obliža:

1. Pred nanosom očistite območje ali uporabite alkohol za drgnjenje.
2. Po namestitvi obliž segrejte s sušilnikom za lase, da se lepljivi del popolnoma prilepi na tkanino.

HR: LEATHERPATCH - KORISNIČKI PRIRUČNIK

Poštovani kupci,

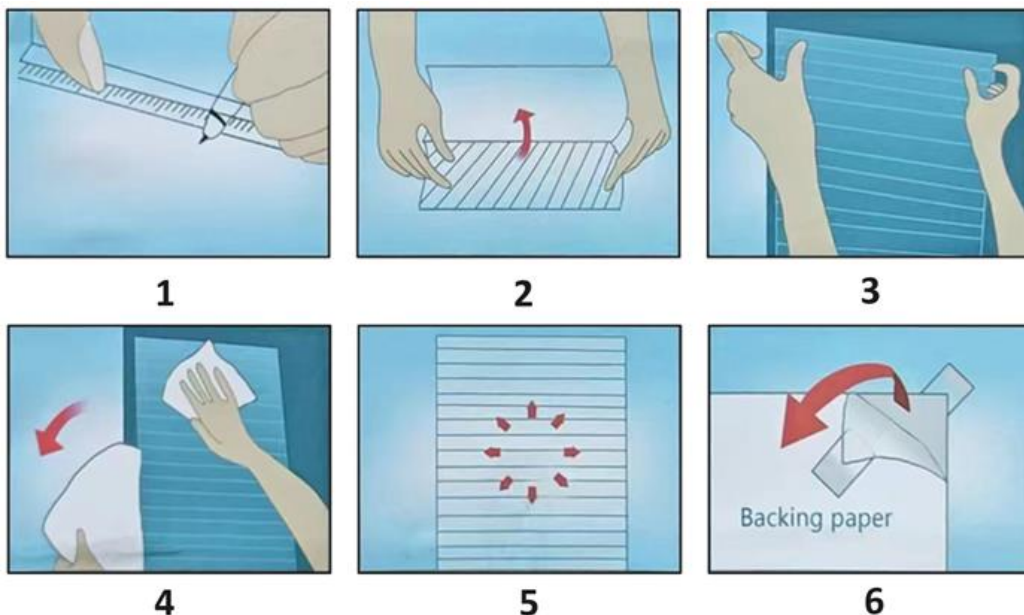
Hvala vam što ste odabrali našu izvanrednu traku za popravak kože. Ako naiđete na bilo kakve probleme, pitanja ili nedoumice, slobodno nas kontaktirajte. Brzo ćemo vam pružiti odgovarajuća rješenja. Također, ako ste zadovoljni našim proizvodom, bili bismo izuzetno zahvalni na pozitivnoj recenziji!

1. Naša velika traka od kože iznimno je jednostavna za korištenje, budući da je šira od većine drugih zakrpa za popravak kože. Ljepljiva filmska traka od kože otporna je na ogrebotine, vodootporna i lako se čisti.
2. Meka traka od kože nježno se stapa s oštećenjem ili mrljom, čineći je gotovo nevidljivom. Također je lako možete izrezati u različite oblike škarama.
3. Pri otvaranju proizvoda možda ćete osjetiti oštar miris. Kožni proizvodi često imaju blagi početni miris, koji je bezopasan. Jednostavno ga ostavite na prozračnom mjestu nekoliko sati, i miris će nestati.
4. Naše kožne ljepljive zakrpe mogu se primijeniti na većinu površina namještaja radi zaštite, poboljšavajući njihov izgled dok prikrivaju nedostatke. S ovom zakrpom za popravak kože možete oživjeti svoje omiljene komade namještaja i odjeće!
5. Ova zakrpa za popravak pogodna je za upotrebu na koži, vinilu i raznim drugim tkaninama za presvlačenje, uključujući sjedala automobila, kauče, stolice, torbe, jakne, pojaseve i još mnogo toga.

Preporučeni pribor za instalaciju:

1. Škare i pomoćni nož
2. Ravnilo
3. Meka krpa
4. Sušilo za kosu

Upute za instalaciju:



1. Izmjerite područje koje treba pokriti i nacrtajte ga na poleđini ljepljive folije. Izrežite foliju u odgovarajući oblik ili veličinu, ostavljajući dodatnih 3-4 mm.
2. Otkinite papir za podstavu prvih 2 do 3 cm i presavijte ga prema dolje.
3. Nanesite ljepljivu foliju na jednu stranu.
4. Izravnajte je čistom krpom dok postupno uklanjate više papira za podstavu.
5. Izravnajte sve zračne mjehuriće od sredine prema rubovima.
6. Korištenje običnog ljepljivog traka može pomoći u lakom uklanjanju papira za podstavu.

Za optimalnu adheziju kožne zakrpe:

1. Očistite područje prije primjene ili koristite alkohol za čišćenje.
2. Nakon instalacije, koristite sušilo za kosu kako biste zagrijali zakrpu, omogućujući ljepljivom dijelu potpuno prianjanje uz tkaninu.

IT: LEATHERPATCH - MANUALE D'USO

Gentili clienti,

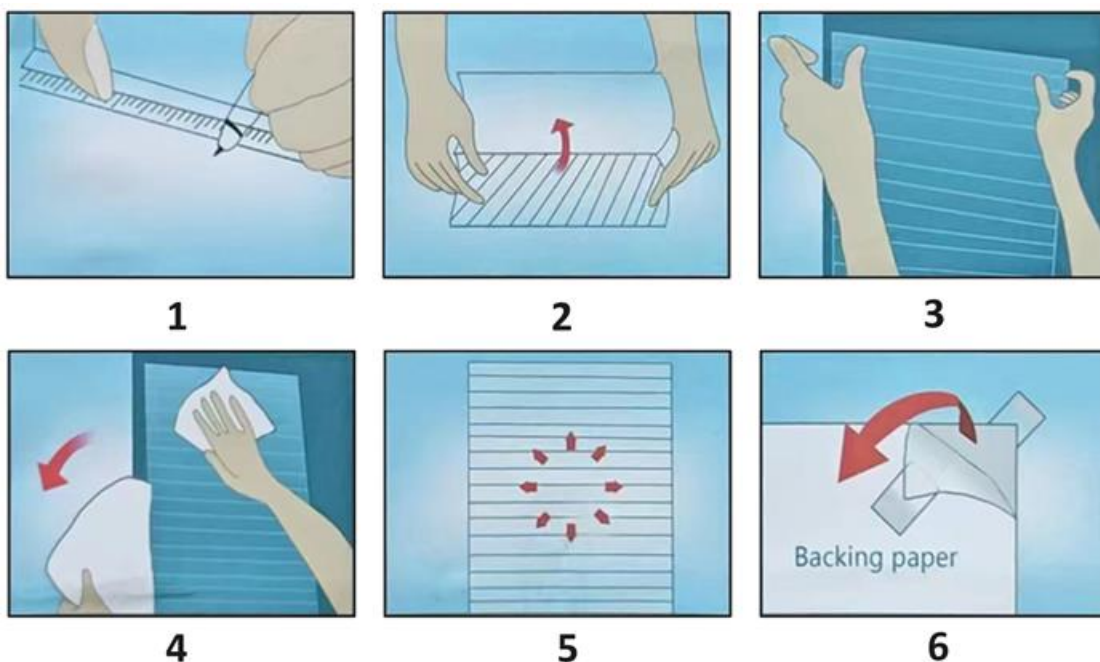
Grazie per aver scelto il nostro squisito nastro per riparazioni in pelle. In caso di problemi, domande o dubbi, non esitate a contattarci. Vi forniremo prontamente soluzioni adeguate. Inoltre, se siete soddisfatti del nostro prodotto, apprezzeremmo molto una recensione positiva!

1. Il nostro nastro in pelle di grandi dimensioni è eccezionalmente facile da usare, in quanto è più largo della maggior parte delle altre toppe per rivestimenti in pelle. La pellicola adesiva in pelle è resistente ai graffi, impermeabile e facile da pulire.
2. Il nastro di pelle morbido al tatto si fonde perfettamente con la rottura o la macchia, rendendola quasi invisibile. Inoltre, può essere facilmente tagliato in varie forme con le forbici.
3. All'apertura del prodotto si può notare un odore pungente. I prodotti in pelle hanno spesso un leggero odore iniziale, che è innocuo. Basta lasciarli in un'area ben ventilata per qualche ora e l'odore si disperderà.
4. I nostri cerotti adesivi per pelle possono essere applicati alla maggior parte delle superfici dei mobili per proteggerle, migliorandone l'aspetto e nascondendo le imperfezioni. Con questa toppa per riparare la pelle, potrete far rivivere i vostri mobili e capi d'abbigliamento preferiti!
5. Questa toppa di riparazione è adatta per l'uso su pelle, vinile e vari altri tessuti di rivestimento, tra cui sedili di auto, divani, sedie, borse, giacche, cinture e altro ancora.

Accessori di installazione consigliati:

1. Forbici e coltello multiuso
2. Righello
3. Panno morbido
4. Asciugacapelli

Istruzioni per l'installazione:



1. Misurare l'area da coprire e tracciarla sul retro della pellicola adesiva. Tagliare la pellicola nella forma o dimensione corretta, lasciando 3-4 mm in più.
2. Staccare la carta di supporto per i primi 2-3 cm e piegarla verso il basso.
3. Applicare la pellicola adesiva su un lato.
4. Spianare con un panno pulito, rimuovendo gradualmente la carta di supporto.
5. Eliminare le bolle d'aria dal centro ai bordi.
6. L'uso di un normale nastro adesivo può aiutare a rimuovere facilmente la carta di supporto.

Per un'adesione ottimale del patch in pelle:

1. Pulire l'area prima dell'applicazione, oppure utilizzare dell'alcol per sfregamento.
2. Dopo l'installazione, utilizzare un asciugacapelli per riscaldare la toppa, in modo che la parte adesiva aderisca completamente al tessuto.

DE/AT: LEATHERPATCH - GEBRAUCHSANWEISUNG

Sehr geehrte Kunden,

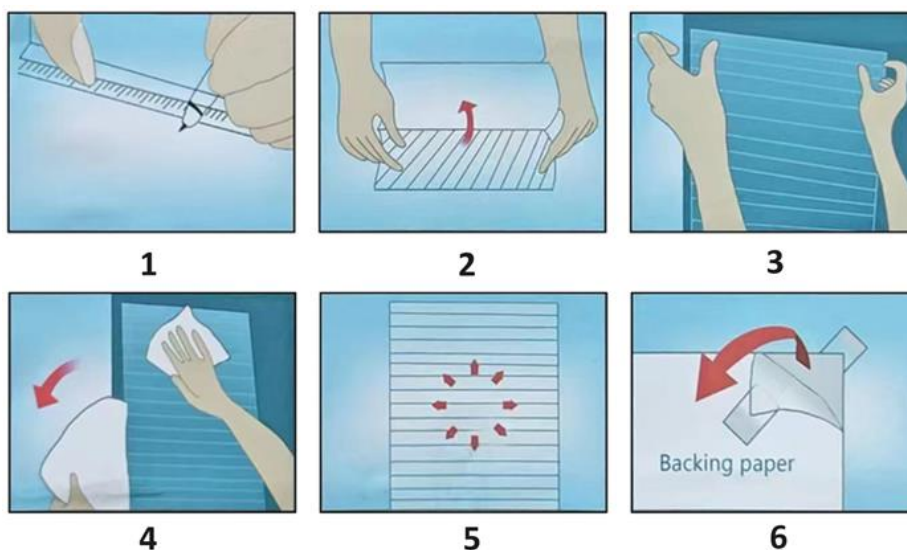
vielen Dank, dass Sie sich für unser exquisites Lederreparaturband entschieden haben. Sollten Sie irgendwelche Probleme, Fragen oder Bedenken haben, zögern Sie bitte nicht, uns zu kontaktieren. Wir werden Ihnen umgehend eine passende Lösung anbieten. Wenn Sie mit unserem Produkt zufrieden sind, würden wir uns außerdem sehr über eine positive Bewertung freuen!

1. Unser großes Lederband ist besonders einfach zu verwenden, da es breiter ist als die meisten anderen Lederbezüge. Die selbstklebende Lederfolie ist kratzfest, wasserfest und leicht zu reinigen.
2. Das Soft-Touch-Lederband fügt sich nahtlos in die Bruchstelle oder den Fleck ein, so dass es nahezu unsichtbar ist. Außerdem lässt es sich mit einer Schere leicht in verschiedene Formen schneiden.
3. Beim Öffnen des Produkts können Sie einen stechenden Geruch wahrnehmen. Lederprodukte haben oft einen leichten Anfangsgeruch, der aber unbedenklich ist. Lassen Sie das Produkt einfach einige Stunden an einem gut belüfteten Ort liegen, und der Geruch wird sich verflüchtigen.
4. Unsere Lederklebepflaster können auf die meisten Möbeloberflächen aufgeklebt werden, um sie zu schützen, ihr Aussehen zu verbessern und Unvollkommenheiten zu verbergen. Mit diesem Lederreparaturpflaster können Sie Ihren Lieblingsmöbeln und Kleidungsstücken neues Leben einhauchen!
5. Dieser Reparaturflicken eignet sich für Leder, Vinyl und verschiedene andere Polsterstoffe, einschließlich Autositze, Sofas, Stühle, Taschen, Jacken, Gürtel und vieles mehr.

Empfohlenes Installationszubehör:

1. Schere und Universalmesser
2. Lineal
3. Weicher Lappen
4. Haartrockner

Anweisungen zur Installation:



1. Messen Sie die zu beklebende Fläche aus und zeichnen Sie sie auf der Rückseite der Klebefolie ab. Schneiden Sie die Folie auf die richtige Form oder Größe zu, lassen Sie dabei 3 bis 4 mm überstehen.
2. Ziehen Sie das Trägerpapier auf den ersten 2 bis 3 cm ab und falten Sie es nach unten.
3. Bringen Sie die Klebefolie auf einer Seite an.
4. Streichen Sie sie mit einem sauberen Tuch glatt, während Sie nach und nach weitere Teile des Trägerpapiers abziehen.
5. Glätten Sie eventuelle Luftblasen von der Mitte zu den Rändern hin.
6. Die Verwendung von normalem Klebeband kann helfen, das Trägerpapier leicht zu entfernen.

Für eine optimale Haftung des Lederflickens:

1. Reinigen Sie die Stelle vor dem Aufkleben oder verwenden Sie Franzbranntwein.
2. Erwärmen Sie den Aufnäher nach der Anbringung mit einem Haartrockner, damit der klebrige Teil vollständig auf dem Stoff haftet.

CZ: LEATHERPATCH - UŽIVATELSKÁ PŘÍRUČKA

Vážení zákazníci,

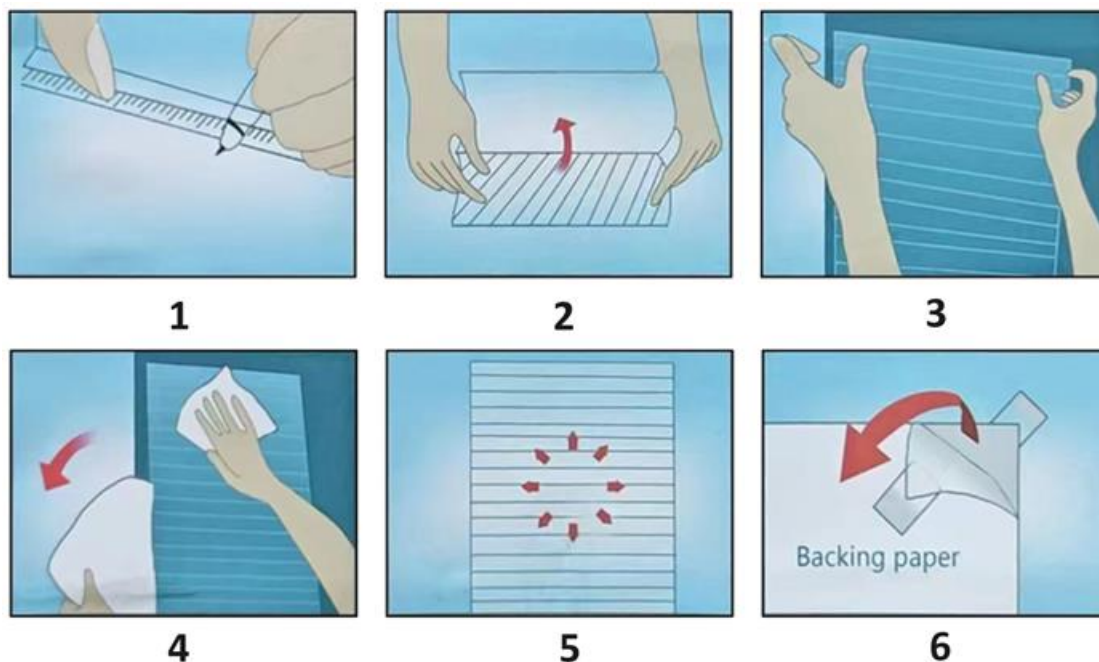
děkujeme, že jste si vybrali naši vynikající pásku na opravu kůže. Pokud se setkáte s jakýmkoliv problémem, dotazy nebo obavami, neváhejte se na nás obrátit. Okamžitě vám poskytneme vhodná řešení. Navíc, pokud jste s naším výrobkem spokojeni, velmi oceníme kladné hodnocení!

1. Naše velká kožená páska se mimořádně snadno používá, protože je širší než většina ostatních záplat na přelepení kůže. Samolepicí kožená fólie je odolná proti poškrábání, voděodolná a snadno se čistí.
2. Na dotek měkká kožená páska hladce splyne s prasklinou nebo skvrnou, takže je téměř neviditelná. Lze ji také snadno stříhat nůžkami do různých tvarů.
3. Po otevření výrobku si můžete všimnout štiplavého zápachu. Výrobky z kůže mají často mírnou počáteční vůni, která je neškodná. Stačí jej nechat několik hodin v dobře větraném prostoru a zápach se rozptýlí.
4. Naše samolepicí záplaty na kůži lze aplikovat na většinu povrchů nábytku za účelem ochrany, vylepšení jejich vzhledu a zároveň zakrytí nedokonalostí. S touto opravnou záplatou na kůži můžete oživit svůj oblíbený nábytek a oděvy!
5. Tato opravná záplata je vhodná pro použití na kůži, vinyl a různé další potahové látky, včetně autosedaček, pohovek, křesel, tašek, bund, pásů a dalších.

Doporučené příslušenství pro instalaci:

1. Nůžky a univerzální nůž
2. Pravítko
3. Měkká tkanina
4. Fén na vlasy

Pokyny k instalaci:



1. Vyměřte plochu, kterou chcete zakrýt, a obkreslete ji na zadní stranu samolepicí fólie. Vystřihněte fólii do správného tvaru nebo velikosti, přičemž ponechte 3-4 mm navíc.
2. Odlepte podkladový papír prvních 2 až 3 cm a přeložte jej dolů.
3. Přiložte lepicí fólii na jednu stranu.
4. Vyhlaďte ji čistým hadříkem a postupně odstraňujte další části podkladového papíru.
5. Vyhlaďte případné vzduchové bubliny od středu k okrajům.
6. Použití běžné lepicí pásky může pomoci při snadném odstraňování podkladového papíru.

Pro optimální přilnavost kožené záplaty:

1. Před aplikací očistěte místo nebo použijte alkohol.
2. Po instalaci zahřejte záplatu fénem, aby lepicí část plně přilnula k látce.

PL: LEATHERPATCH - INSTRUKCJA OBSŁUGI

Drodzy klienci,

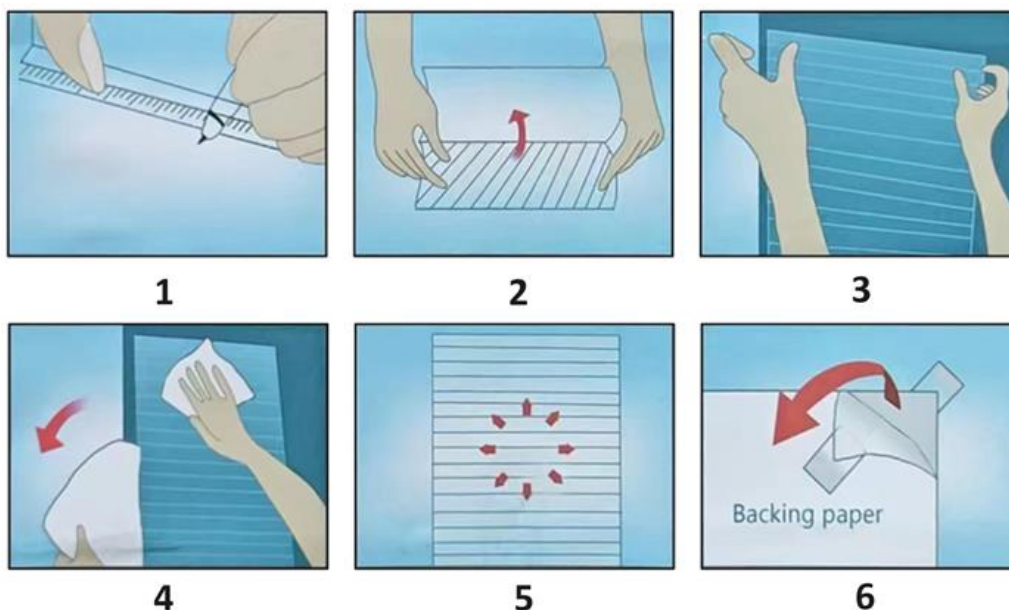
Dziękujemy za wybranie naszej wyjątkowej taśmy do naprawy skóry. W przypadku jakichkolwiek problemów, pytań lub wątpliwości prosimy o kontakt. Niezwłocznie dostarczymy odpowiednie rozwiązania. Ponadto, jeśli jesteś zadowolony z naszego produktu, będziemy bardzo wdzięczni za pozytywną recenzję!

1. Nasza duża taśma skórzana jest wyjątkowo łatwa w użyciu, ponieważ jest szersza niż większość innych skórzanych plastrów tapicerskich. Skórzana folia samoprzylepna jest odporna na zarysowania, wodoodporna i łatwa w czyszczeniu.
2. Miętka w dotyku skórzana taśma płynnie wtapia się w pęknięcie lub plamę, dzięki czemu jest prawie niewidoczna. Można ją również łatwo przyciąć nożyczkami do różnych kształtów.
3. Po otwarciu produktu może być wyczuwalny ostry zapach. Produkty skórzane często mają lekki początkowy zapach, który jest nieszkodliwy. Wystarczy pozostawić je w dobrze wentylowanym miejscu na kilka godzin, a zapach zniknie.
4. Nasze skórzane plastry samoprzylepne można nakładać na większość powierzchni mebli w celu ich ochrony, poprawiając ich wygląd i ukrywając niedoskonałości. Dzięki tej skórzanej łątce naprawczej możesz ożywić swoje ulubione meble i ubrania!
5. Ta łątka naprawcza nadaje się do stosowania na skórze, winylu i różnych innych materiałach tapicerskich, w tym siedzeniach samochodowych, sofach, krzesłach, torbach, kurtkach, paskach i innych.

Zalecane akcesoria montażowe:

1. Nożyczki i nóż uniwersalny
2. Linijka
3. Miętka ściereczka
4. Suszarka do włosów

Instrukcja instalacji:



1. Zmierz obszar do pokrycia i odrysuj go na tylnej stronie folii samoprzylepnej. Przytnij folię do odpowiedniego kształtu lub rozmiaru, pozostawiając dodatkowe 3-4 mm.
2. Odklej papier podkładowy na pierwszych 2-3 cm i złóż go.
3. Nałóż folię samoprzylepną na jedną stronę.
4. Wygładź ją za pomocą czystej szmatki, stopniowo usuwając papier podkładowy.
5. Wygładź wszelkie pęcherzyki powietrza od środka do krawędzi.
6. Użycie zwykłej taśmy klejącej może pomóc w łatwym usunięciu papieru podkładowego.

Dla optymalnej przyczepności skórzanej łątki:

1. Oczyszczyć obszar przed aplikacją lub użyj alkoholu.
2. Po instalacji użyj suszarki do włosów, aby ogrzać łątkę, umożliwiając pełne przyleganie lepkiej części do tkaniny.

HU: LEATHERPATCH - FELHASZNÁLÓI KÉZIKÖNYV

Kedves vásárlóink!

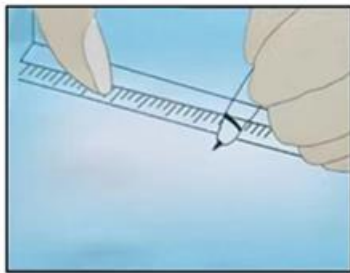
Köszönjük, hogy a mi kiváló bőrvjavító szalagunkat választotta. Amennyiben bármilyen problémája, kérdése vagy aggálya merülne fel, kérjük, ne habozzon kapcsolatba lépni velünk. Mi azonnal megfelelő megoldásokat fogunk nyújtani Önnek. Továbbá, ha elégedett a termékünkkel, nagyon örülnénk egy pozitív értékelésnek!

1. Nagyméretű bőrszalagunk kivételesen könnyen használható, mivel szélesebb, mint a legtöbb más bőrkárpit javító tapasz. A bőrragasztó fólia karcálló, vízálló és könnyen tisztítható.
2. A puha tapintású bőrszalag zökkenőmentesen beleolvad a törésbe vagy foltba, így szinte láthatatlan. Emellett ollóval könnyen különböző formákra vágható.
3. A termék felbontásakor szúrós szagot vehet észre. A bőrtermékeknek gyakran van enyhe kezdeti illata, ami ártalmatlan. Egyszerűen hagyja néhány órára jól szellőző helyen, és a szag elillan.
4. Bőrragasztó foltjaink a legtöbb bútorfelületre felhelyezhetőek védelem céljából, javítva azok megjelenését, miközben elrejtik a hiányosságokat. Ezzel a bőrvjavító tapasszal újjáélesztheti kedvenc bútorait és ruhadarabjait!
5. Ez a javítótapasz bőrön, vinil és különböző más kárpitos szöveteken használható, beleértve az autóüléseket, kanapékat, székeket, táskákat, kabátokat, öveket és egyebeket.

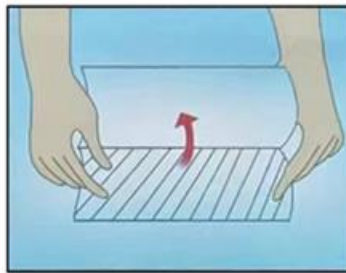
Ajánlott szerelési tartozékok:

1. Olló és használati kés
2. Vonalzót
3. Puha rongy
4. Hajszárító

Szerelési utasítások:



1



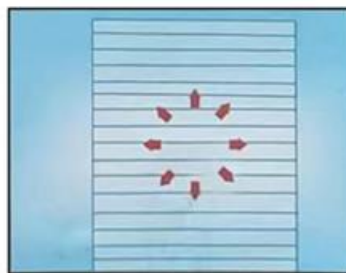
2



3



4



5



6

1. Mérje le a lefedendő területet, és rajzolja fel a ragasztófólia hátoldalára. Vágja a fóliát a megfelelő formára vagy méretre, hagyjon 3-4 mm-t pluszban.
2. Húzza le a hátlapi papírt az első 2-3 cm-ről, és hajtsa le.
3. Vigye fel a ragasztófóliát az egyik oldalra.
4. Egy tiszta ruhával simítsa el, miközben fokozatosan távolítsa el a hordozópapír további részét.
5. Simítsa ki az esetleges légbuborékokat a közepétől a szélek felé.
6. A normál ragasztószalag használata segíthet a hátlapi papír könnyű eltávolításában.

A bőrtapasz optimális tapadása érdekében:

1. Alkalmazás előtt tisztítsa meg a területet, vagy használjon dörzsölő alkoholt.
2. Felhelyezés után hajszárítóval melegítse fel a foltot, hogy a ragadós rész teljesen rátapadjon a szövetre.

BG: LEATHERPATCH - РЪКОВОДСТВО ЗА ПОТРЕБИТЕЛЯ

Уважаеми клиенти,

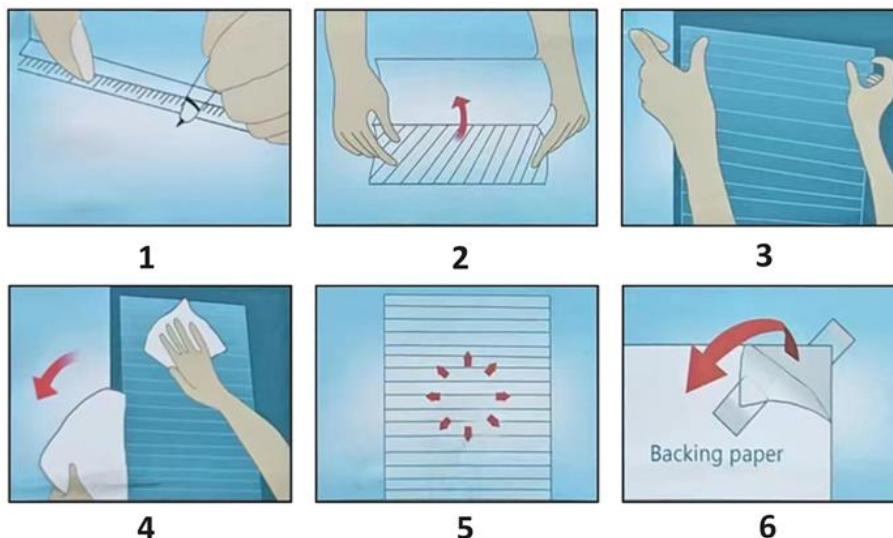
Благодарим ви, че избрахте нашата изискана лента за ремонт на кожа. Ако срещнете някакви проблеми, въпроси или притеснения, моля, не се колебайте да се свържете с нас. Ние незабавно ще ви предоставим подходящи решения. Освен това, ако сте доволни от нашия продукт, ще ви бъдем много благодарни за положителен отзив!

1. Нашата голяма кожена лента е изключително лесна за използване, тъй като е по-широка от повечето други лепенки за претапициране на кожа. Самозалепващото се кожено фолио е устойчиво на надраскване, водоустойчиво и лесно за почистване.
2. Меката на допир кожена лента безпроблемно се слива с пробива или петното, което я прави почти невидима. Освен това може лесно да се изрязва в различни форми с помощта на ножица.
3. При отваряне на продукта може да забележите остра миризма. Кожените продукти често имат лек първоначален аромат, който е безвреден. Просто го оставете на добре проветриво място за няколко часа и миризмата ще се разсее.
4. Нашите лепенки за кожа могат да се поставят върху повечето мебелни повърхности за защита, като подобряват външния им вид и същевременно прикриват несъвършенствата. С тази лепенка за ремонт на кожа можете да съживите любимите си мебели и дрехи!
5. Тази лепенка за ремонт е подходяща за използване върху кожа, винил и различни други материали за тапицерия, включително седалки за автомобили, дивани, столове, чанти, якета, колани и др.

Препоръчителни аксесоари за монтаж:

1. Ножица и нож за инструменти
2. Правило
3. Мека кърпа
4. Сешоар за коса

Инструкции за монтаж:



1. Измерете площта, която ще бъде покрита, и я очертайте на гърба на самозалепващото се фолио. Изрежете фолиото в правилната форма или размер, като оставите допълнителни 3-4 мм.
2. Отлепете подложната хартия за първите 2-3 см и я сгънете надолу.
3. Нанесете самозалепващото фолио от едната страна.
4. Изгладете го с помощта на чиста кърпа, като постепенно отстранявате още от подложната хартия.
5. Изгладете всички въздушни мехурчета от центъра към краищата.
6. Използването на обикновено самозалепващо се фолио може да помогне за лесното отстраняване на подложната хартия.

За оптимално залепване на кожената лепенка:

1. Почистете мястото преди нанасяне или използвайте алкохол за търкане.
2. След поставянето използвайте сешоар, за да загреете лепенката, което ще позволи на лепкавата част да се залепи напълно към плата.

LV: LEATHERPATCH - LIETOTĀJA ROKASGRĀMATA

Cienījamie klienti,

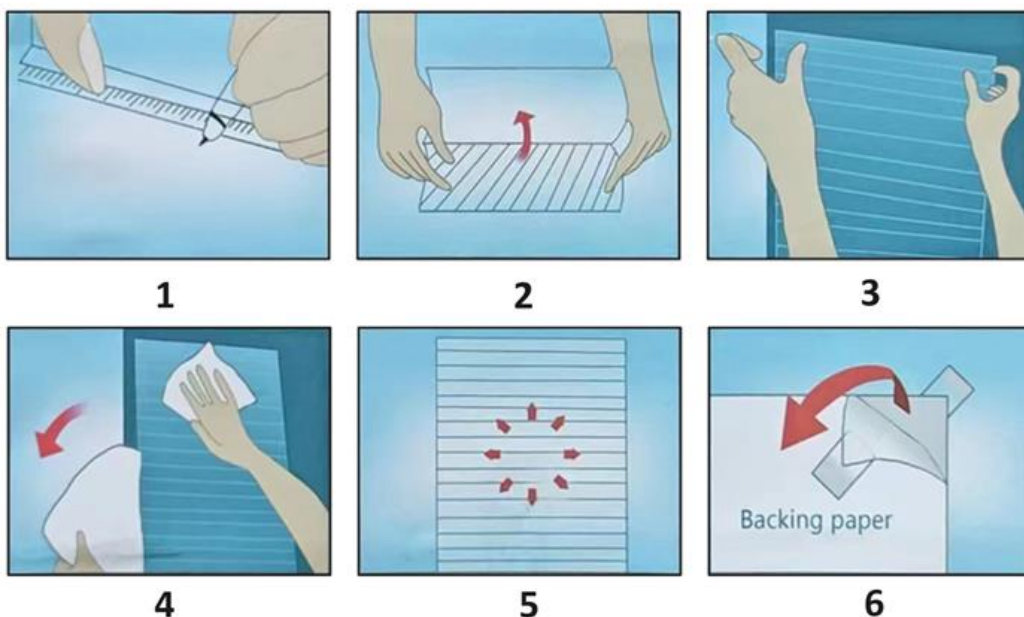
Paldies, ka izvēlējāties mūsu izsmalcināto ādas remonta lenti. Ja jums rodas kādas problēmas, jautājumi vai neskaidrības, lūdzu, sazinieties ar mums. Mēs nekavējoties sniegsim jums atbilstošus risinājumus. Turklāt, ja esat apmierināts ar mūsu produktu, mēs būsim ļoti pateicīgi par pozitīvu atsauksmi!

1. Mūsu lielo ādas lentu ir ārkārtīgi viegli izmantot, jo tā ir platāka nekā lielākā daļa citu ādas pārpakošanas lāpstu. Ādas līmplēve ir izturīga pret skrāpējumiem, ūdensizturīga un viegli tīrāma.
2. Mīksta uz tausti ādas lente nemanāmi saplūst ar plīsumu vai traipu, padarot to gandrīz neredzamu. To var arī viegli sagriezt dažādās formās ar šķērēm.
3. Atverot izstrādājumu, var būt jūtama asa smarža. Ādas izstrādājumiem bieži vien ir neliels sākotnējais aromāts, kas ir nekaitīgs. Vienkārši atstājiet to uz dažām stundām labi vēdināmā vietā, un smarža izklidēsies.
4. Mūsu ādas līmplāksterus var uzklāt uz vairuma mēbeļu virsmu, lai tās pasargātu, uzlabojot to izskatu un vienlaikus noslēpjot nepilnības. Ar šo ādas labošanas plāksteri jūs varat atdzīvināt savas iecienītākās mēbeles un apģērba gabalus!
5. Šis labošanas plāksteris ir piemērots lietošanai uz ādas, vinila un dažādiem citiem polsterējuma audumiem, tostarp automašīnu sēdekļiem, dīvāniem, krēsliem, somām, jakām, jostām un citiem materiāliem.

Ieteicamie uzstādīšanas piederumi:

1. Iesakāmie palīgmateriāli: šķēres un universālais nazis
2. Lineāls
3. Mīksts audums
4. Matu žāvētājs

Uzstādīšanas instrukcija:



1. Izmēriet pārklājamo platību un uzzīmējiet to uz līmplēves aizmugures. Izgrieziet plēvi pareizajā formā vai izmērā, atstājot papildu 3-4 mm.
2. Atlīmējiet pirmos 2 līdz 3 cm no pamatnes papīra un nolieciet to uz leju.
3. Uzklājiet līmplēvi uz vienas puses.
4. Izlīdziniet to, izmantojot tīru drānu, pakāpeniski atdalot lielāku daļu pamatpapīra.
5. Izlīdziniet visus gaisa burbuļus no centra līdz malām.
6. Izmantojot parastu līmlenti, var vieglāk noņemt pamatpapīru.

Optimālai ādas plākstera saķerei:

1. Pirms uzklāšanas notīriet šo vietu vai izmantojiet spirtu.
2. Pēc uzstādīšanas ar fēnu sasildiet plāksteri, lai lipīgā daļa pilnībā pieliptu pie auduma.

LT: LEATHERPATCH - NAUDOTOJO VADOVAS

Gerbiami klientai,

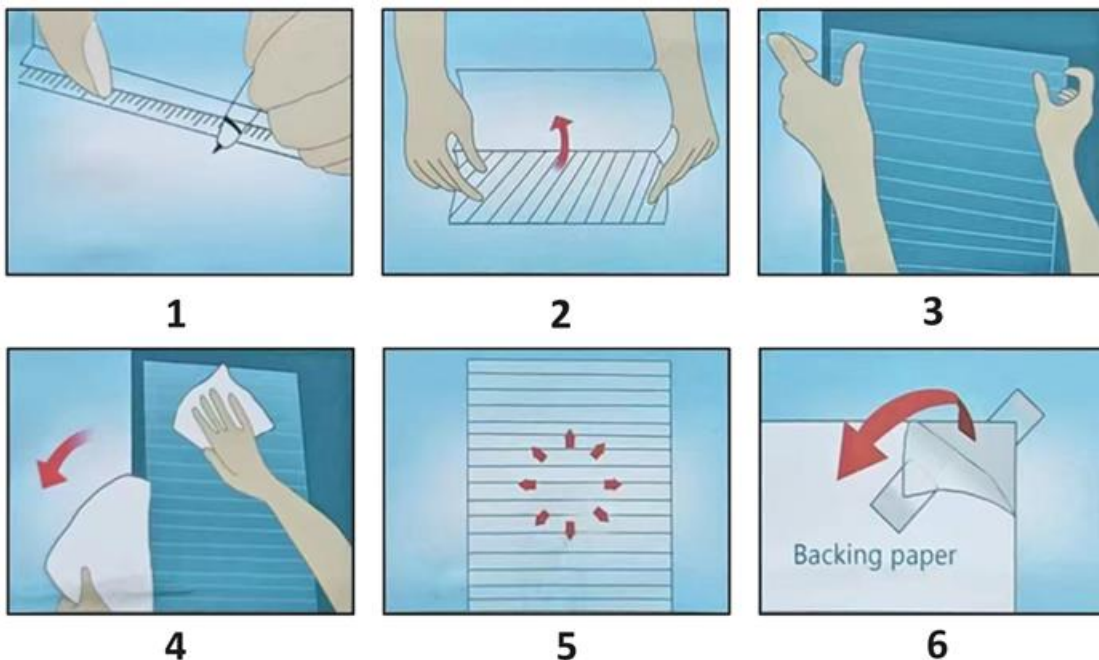
Dėkojame, kad pasirinkote mūsų išskirtinę odos taisymo juostą. Jei kiltų kokių nors problemų, klausimų ar rūpesčių, nedvejodami kreipkitės į mus. Mes nedelsdami pateiksime jums tinkamus sprendimus. Be to, jei esate patenkinti mūsų gaminiu, būsimė labai dėkingi už teigiamą atsiliepimą!

1. Mūsų didelę odinę juostą itin lengva naudoti, nes ji yra platesnė nei dauguma kitų odos perklijavimo pleistrų. Lipni odinė plėvelė yra atspari įbrėžimams, atspari vandeniui ir lengvai valoma.
2. Minkšta liesti odinė juosta sklandžiai susilieja su įtrūkimu ar dėme, todėl jos beveik nesimato. Ją taip pat galima lengvai sukarchyti žirkėmis į įvairias formas.
3. Atidarę gaminį galite pastebėti aštrų kvapą. Odos gaminiai dažnai turi nedidelį pradinį kvapą, kuris yra nekenksmingas. Tiesiog palikite jį gerai vėdinamoje patalpoje kelioms valandoms, ir kvapas išsisklaidys.
4. Mūsų odinius lipnius pleistrus galima klijuoti ant daugumos baldų paviršių, siekiant juos apsaugoti, pagerinti jų išvaizdą ir paslėpti trūkumus. Naudodami šį odos taisymo pleistrą galite atgaivinti savo mėgstamus baldus ir drabužius!
5. Šis taisomasis pleistras tinka naudoti ant odos, vinilo ir įvairių kitų apmušalų audinių, įskaitant automobilių sėdynes, sofas, kėdes, rankines, striukes, diržus ir kt.

Rekomenduojami montavimo priedai:

1. Žirklys ir komunalinis peilis
2. Liniuotė
3. Minkštas audinys
4. Plaukų džiovintuvas

Montavimo instrukcijos:



1. Išmatuokite dengiamą plotą ir nubrėžkite jį ant lipniosios plėvelės nugarėlės. Iškirpkite tinkamos formos arba dydžio plėvelę, palikdami papildomus 3-4 mm.
2. Nulupkite pirmųjų 2-3 cm pagrindinį popierių ir sulenkite jį žemyn.
3. Ant vienos pusės užklijuokite lipniąją plėvelę.
4. Išlyginkite ją švarių skudurėliu, palaipsniui nuimdami daugiau pagrindo popieriaus.
5. Išlyginkite oro burbuliukus nuo centro iki kraštų.
6. Naudojant įprastą lipniąją juostą galima lengviau pašalinti pagrindinį popierių.

Optimaliam odos pleistro sukibimui užtikrinti:

1. Prieš klijuodami nuvalykite plotą arba naudokite spiritą.
2. Įdėję pleistrą pašildykite plaukų džiovintuvu, kad lipnioji dalis visiškai priliptų prie audinio.

GR: LEATHERPATCH - ΕΓΧΕΙΡΙΔΙΟ ΧΡΗΣΗΣ

Αγαπητοί πελάτες,

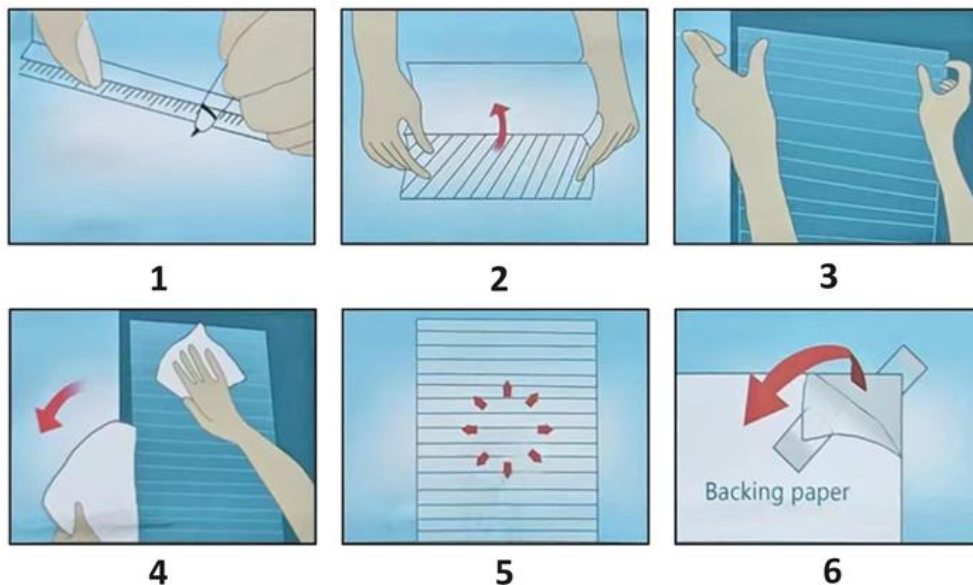
Σας ευχαριστούμε που επιλέξατε την εξαιρετική μας ταινία επιδιόρθωσης δέρματος. Σε περίπτωση που αντιμετωπίσετε οποιαδήποτε προβλήματα, ερωτήσεις ή ανησυχίες, μην διστάσετε να επικοινωνήσετε μαζί μας. Θα σας παρέχουμε αμέσως τις κατάλληλες λύσεις. Επιπλέον, εάν είστε ικανοποιημένοι με το προϊόν μας, θα εκτιμούσαμε πολύ μια θετική κριτική!

1. Η μεγάλη δερμάτινη ταινία μας είναι εξαιρετικά εύκολη στη χρήση, καθώς είναι φαρδύτερη από τα περισσότερα άλλα μπαλώματα δερμάτινης επανατοποθέτησης. Η αυτοκόλλητη δερμάτινη μεμβράνη είναι ανθεκτική στις γρατσουνιές, αδιάβροχη και καθαρίζεται εύκολα.
2. Η δερμάτινη ταινία μαλακής αφής δένει άψογα με το σπάσιμο ή τον λεκέ, καθιστώντας την σχεδόν αόρατη. Μπορεί επίσης να κοπεί εύκολα σε διάφορα σχήματα με ψαλίδι.
3. Κατά το άνοιγμα του προϊόντος, ενδέχεται να παρατηρήσετε μια έντονη οσμή. Τα δερμάτινα προϊόντα έχουν συχνά μια ελαφριά αρχική μυρωδιά, η οποία είναι ακίνδυνη. Απλώς αφήστε το σε καλά αεριζόμενο χώρο για μερικές ώρες και η μυρωδιά θα εξαφανιστεί.
4. Τα δερμάτινα αυτοκόλλητα μπαλώματα μας μπορούν να εφαρμοστούν στις περισσότερες επιφάνειες επίπλων για προστασία, βελτιώνοντας την εμφάνισή τους και αποκρύπτοντας τις ατέλειες. Με αυτό το αυτοκόλλητο επιδιόρθωσης δέρματος, μπορείτε να αναζωογονήσετε τα αγαπημένα σας έπιπλα και είδη ένδυσης!
5. Αυτό το επίθεμα επισκευής είναι κατάλληλο για χρήση σε δέρμα, βινύλιο και διάφορα άλλα υφάσματα ταπετσαρίας, όπως καθίσματα αυτοκινήτου, καναπέδες, καρέκλες, τσάντες, σακάκια, ζώνες και πολλά άλλα.

Συνιστώμενα αξεσουάρ εγκατάστασης:

1. Μαχαίρι γενικής χρήσης
2. Χάρακας
3. Μαλακό πανί
4. Στεγνωτήρας μαλλιών

Οδηγίες εγκατάστασης:



1. Μετρήστε την περιοχή που πρόκειται να καλυφθεί και εντοπίστε την στο πίσω μέρος του αυτοκόλλητου φύλλου. Κόψτε τη μεμβράνη στο σωστό σχήμα ή μέγεθος, αφήνοντας επιπλέον 3-4 χιλιοστά.
2. Αποκολλήστε το χαρτί υποστήριξης για τα πρώτα 2 έως 3 cm και διπλώστε το προς τα κάτω.
3. Εφαρμόστε το αυτοκόλλητο φύλλο στη μία πλευρά.
4. Εξομαλύνετε το με ένα καθαρό πανί, αφαιρώντας σταδιακά όλο και περισσότερο από το χαρτί στήριξης.
5. Εξομαλύνετε τυχόν φυσαλίδες αέρα από το κέντρο προς τις άκρες.
6. Η χρήση κανονικής αυτοκόλλητης ταινίας μπορεί να βοηθήσει στην εύκολη αφαίρεση του χαρτιού στήριξης.

Για βέλτιστη πρόσφυση του δερμάτινου επιθέματος:

1. Καθαρίστε την περιοχή πριν από την εφαρμογή ή χρησιμοποιήστε οινόπνευμα.
2. Μετά την τοποθέτηση, χρησιμοποιήστε ένα στεγνωτήρα μαλλιών για να ζεστάνετε το επίθεμα, επιτρέποντας στο κολλώδες μέρος να κολλήσει πλήρως στο ύφασμα.