

SK: KILPOR 2.0 – POUŽÍVATEĽSKÁ PRÍRUČKA

Ďakujeme, že ste si vybrali tento produkt. Pred použitím si pozorne prečítajte túto príručku, aby ste porozumeli správne použitiu a bezpečnostným opatreniam. Správne používanie vám pomôže dosiahnuť optimálne výsledky a vyhnúť sa možnému poškodeniu zariadenia alebo pokožky. Uschovajte si túto príručku na budúce použitie.

PREDSTAVENIE PRODUKTU

Vákuový čistič pórov s podtlakom na akné je multifunkčné kozmetické zariadenie určené na exfoliáciu pokožky, čistenie pórov a odstraňovanie čiernych bodiek a nadbytočného mazu. Používa sací systém v kombinácii s hlavice potiahnutou umelými diamantovými časticami, ktorá jemne exfoliuje vonkajšiu vrstvu pokožky a zároveň odstraňuje nečistoty z pórov.

Tento proces pomáha zjemniť póry a zlepšiť textúru pokožky, vďaka čomu je hladšia, rovnomernejšia a žiarivejšia. Zariadenie je neinvazívne a umožňuje kontrolovať intenzitu exfoliácie pomocou rôznych hlavíc a úrovni sania.

Zariadenie obsahuje štyri vymeniteľné hlavice, z ktorých každá je určená na špecifické funkcie starostlivosti o pleť, vrátane exfoliácie, hĺbkového čistenia a cielenej starostlivosti.

OBSAH BALENIA

1. Hlavná jednotka × 1
 2. Sacie hlavice × 4
 3. Používateľská príručka × 1
-

PREHĽAD HLAVÍC

Štyri typy vymeniteľných ošetrujúcich hlavíc:



1. Mikrokryštalická hlavica (exfoliácia)

Mikrokryštalická hlavica je potiahnutá jemnými umelými kryštálmi, ktoré poskytujú šetrnú exfoliáciu. Pomáha odstraňovať odumreté kožné bunky, zlepšuje textúru pokožky a podporuje hladší a zdravší vzhľad bez poškodenia.

2. Veľká okrúhla hlavica (silné sanie)

Táto hlavica poskytuje silné sanie a je vhodná na odstraňovanie čiernych bodiek, nadbytočného mazu, nečistôt a zvyškov mejkapu.

Používajte opatrne na citlivej alebo tenkej pokožke. Odporúčané použitie je raz týždenne približne 5 minút, v závislosti od stavu vašej pokožky.

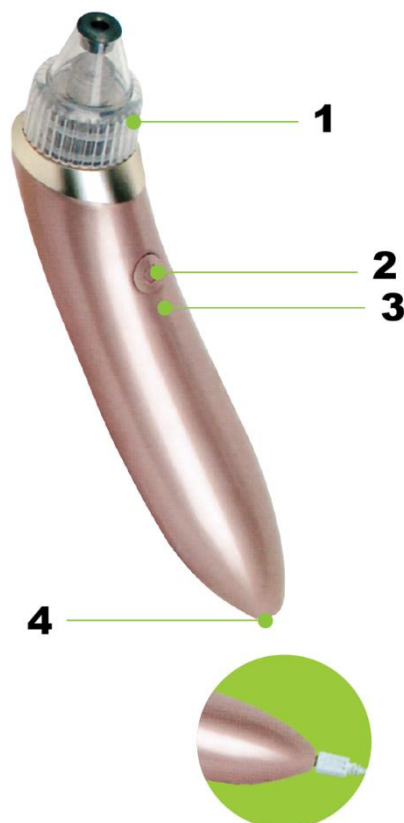
3. Malá okrúhla hlavica (jemné sanie)

Táto hlavica ponúka jemnejšie sanie, preto je vhodná pre citlivú alebo jemnú pokožku. Účinne odstraňuje ľahké nečistoty, ako je maz, prach a zvyšky kozmetiky.

4. Oválna hlavica (cielená starostlivosť)

Oválna hlavica je navrhnutá pre oblasti náchylné na jemné línie, ako je okolie očí a úst. Pomáha zlepšiť pružnosť pokožky prostredníctvom jemného sania a stimulácie. Pre najlepšie výsledky používajte krátke a rýchle pohyby.

PREHĽAD HLAVNEJ JEDNOTKY

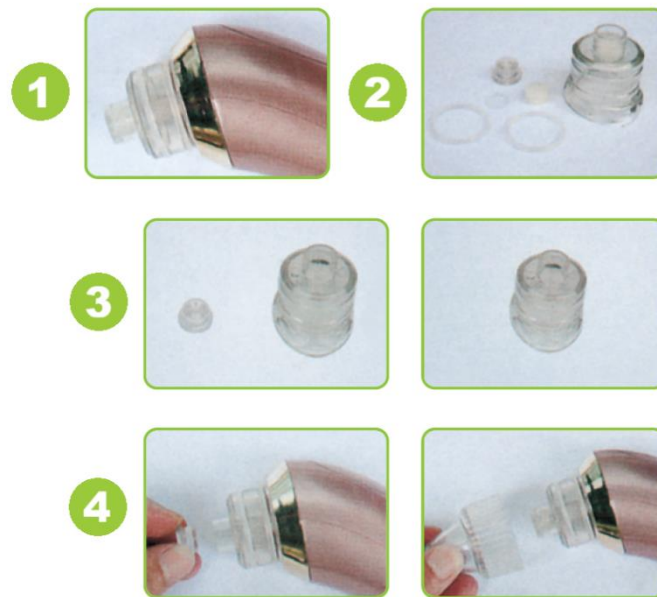


1. Ošetrujúca hlavica (vymeniteľná)
2. Tlačidlo napájania (5 nastaviteľných úrovní sania)
3. LED indikátor nabíjania
4. Nabíjací port

Pokyny na nabíjanie: Pripojte zariadenie k zdroju napájania pomocou USB kábla.

- Červené svetlo: nabíjanie prebieha
- Zelené svetlo: úplne nabité

INŠTALÁCIA OŠETRUJÚCEJ HLAVICE



1. Vložte filtračnú hubku do filtračnej nádoby podľa obrázka.
2. Pripevnite kryt filtra otočením v smere alebo proti smeru hodinových ručičiek. Uistite sa, že je správne zarovnaný a pevne upevnený.
3. Pripevnite filtračnú nádobku k saciemu telu otočením, kým nebude bezpečne upevnená. Uistite sa, že je správne zarovnaná. Potom pripevnite požadovanú ošetrujúcu hlavicu otočením na sacie telo, kým nebude pevne na mieste.
4. Ak sú silikónový tesniaci krúžok alebo filtračná hubka poškodené alebo znečistené, vymeňte ich podľa rovnakých krokov vyššie.

SPÔSOB POUŽITIA

Exfoliácia tváre

1. Pripevnite mikrokryštalickú hlavicu. Uistite sa, že je vaša tvár čistá a suchá.
 2. Pohybujte zariadením od brady smerom nahor k línii čeľuste.
 3. Posúvajte ho od stredu líc smerom von.
 4. Pohybujte sa od stredu čela smerom do strán.
 5. Na všetkých oblastiach používajte pohyby smerom nahor na podporu liftingového efektu.
-

Odstraňovanie čiernych bodiek a hĺbkové čistenie

1. Pripevnite veľkú alebo malú okrúhlu hlavicu (zvoľte úroveň sania podľa citlivosti svojej pokožky).
2. Priložte hlavicu na ošetrovanú oblasť.
3. Pohybujte zariadením iba jedným smerom, nie tam a späť.
4. Nedržte zariadenie príliš dlho na jednom mieste.

Starostlivosť o jemné línie

1. Pripevnite oválnu hlavicu.
2. Používajte ju na oblastiach, ako sú kútiky očí, strany nosa a okolie úst.
3. Opakovane vykonávajte rýchle a jemné sacie pohyby po dobu až 5 minút.

Poznámka: Nesústredujte sa nepretržite na tú istú oblasť, pretože to môže spôsobiť dočasné modriny alebo začervenanie. Ak k tomu dôjde, okamžite priložte studený obklad a nasledujúci deň teplý obklad. V prípade potreby sa poraďte s lekárom.

DÔLEŽITÉ BEZPEČNOSTNÉ POKYNY

1. **Udržujte pokožku suchú:** Pred použitím sa uistite, že je vaša tvár úplne suchá, aby sa zabránilo vniknutiu tekutín do zariadenia cez vetracie otvory, čo môže spôsobiť poškodenie.
2. **Skontrolujte filtračnú hubku:** Pred použitím sa vždy uistite, že je filtračná hubka správne nainštalovaná a suchá. Vlhkosť alebo nečistoty, ktoré sa dostanú do zariadenia, môžu spôsobiť upchatie alebo poruchu.
3. **Používanie pod dohľadom:** Tento výrobok nie je určený na používanie deťmi alebo osobami so zníženými fyzickými, zmyslovými či mentálnymi schopnosťami bez dohľadu. Zodpovedná dospelá osoba musí zabezpečiť bezpečné používanie.
4. **Zdravotné stavy:** Nepoužívajte zariadenie na miestach, ktoré podstúpili kozmetický zákrok, ako je rinoplastika, ani pri citlivých zdravotných stavoch. Neodporúča sa tehotným ženám ani osobám so srdcovými ochoreniami.
5. **Upozornenie týkajúce sa vody:** Neponárajte zariadenie do vody a nedovoľte, aby sa doň dostali tekutiny. Neoplachujte zariadenie pod tečúcou vodou.

POKYNY NA RECYKLÁCIU A LIKVIDÁCIU:



Toto označenie znamená, že výrobok nemožno likvidovať ako iný domový odpad v celej EÚ. Aby sa zabránilo možnému poškodeniu životného prostredia alebo ľudského zdravia v dôsledku nekontrolovanej likvidácie odpadu. Recyklujte zodpovedne, aby ste podporili udržateľné využívanie materiálových zdrojov. Ak chcete použité zariadenie vrátiť, využite systém odovzdávania a zberu alebo sa obráťte na predajcu, u ktorého ste výrobok kúpili. Predajca môže výrobok prijať na ekologicky bezpečnú recykláciu.



Vyhlasenie výrobcu, že výrobok spĺňa požiadavky platných smerníc EÚ.