

SL: KILPOR 2.0 – UPORABNIŠKI PRIROČNIK

Hvala, ker ste izbrali ta izdelek. Pred uporabo natančno preberite ta priročnik, da boste razumeli pravilno uporabo in varnostne ukrepe. Pravilna uporaba vam bo pomagala doseči optimalno delovanje ter preprečiti morebitne poškodbe naprave ali kože. Priročnik shranite za prihodnjo uporabo.

PREDSTAVITEV IZDELKA

Vakuumski čistilec por za akne z negativnim pritiskom je večnamenska lepotna naprava, zasnovana za piling kože, čiščenje por ter odstranjevanje ogrcev in odvečnega olja. Uporablja sesalni sistem v kombinaciji s sondo, prevlečeno z umetnimi diamantnimi delci, ki nežno odstranjuje zunanjo plast kože in hkrati iz por izsesava nečistoče.

Ta postopek pomaga zožiti pore in izboljšati teksturo kože, zaradi česar je koža bolj gladka, enakomerna in sijoča. Naprava je neinvazivna in omogoča nadzor intenzivnosti pilinga z različnimi vrstami sond in stopnjami sesanja.

Naprava vključuje štiri zamenljive sonde, vsaka pa je zasnovana za posebne funkcije nege kože, vključno s pilingom, globinskim čiščenjem in ciljno nego.

VSEBINA PAKETA

1. Glavna enota × 1
 2. Sesalne sonde × 4
 3. Uporabniški priročnik × 1
-

PREGLED SOND

Štiri vrste zamenljivih nastavkov za nego:



1. Mikrokristalna sonda (piling)

Mikrokristalna sonda je prevlečena s finimi umetnimi kristali, ki omogočajo nežen piling. Pomaga odstraniti odmrle kožne celice, izboljša teksturo kože in spodbuja bolj gladek ter zdrav videz kože brez poškodb.

2. Velika okrogla sonda (močno sesanje)

Ta sonda omogoča močno sesanje in je primerna za odstranjevanje ogrcev, odvečnega olja, umazanije in ostankov ličil.

Na občutljivi ali tanki koži jo uporabljajte previdno. Priporočena uporaba je enkrat na teden približno 5 minut, odvisno od stanja vaše kože.

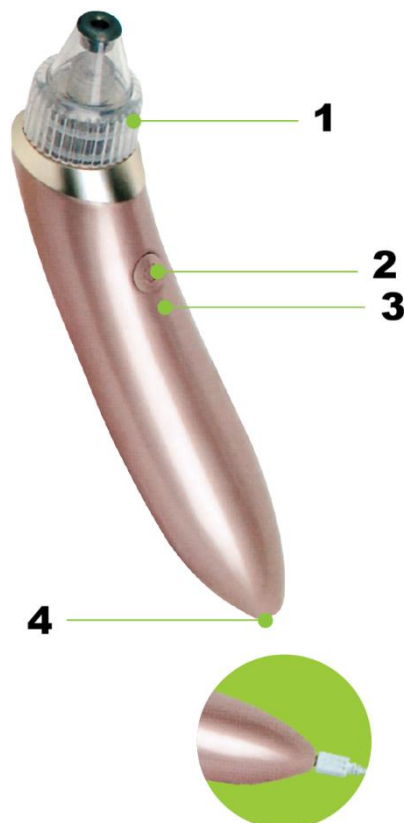
3. Majhna okrogla sonda (blago sesanje)

Ta sonda omogoča nežnejše sesanje, zato je primerna za občutljivo ali nežno kožo. Učinkovito odstranjuje lažje nečistoče, kot so olje, prah in ostanki kozmetike.

4. Ovalna sonda (ciljna nega)

Ovalna sonda je zasnovana za predele, nagnjene k drobnim linijam, kot so predel okoli oči in ust. Z nežnim sesanjem in stimulacijo pomaga izboljšati elastičnost kože. Za najboljše rezultate uporabljajte kratke, hitre gibe.

PREGLED GLAVNE ENOTE

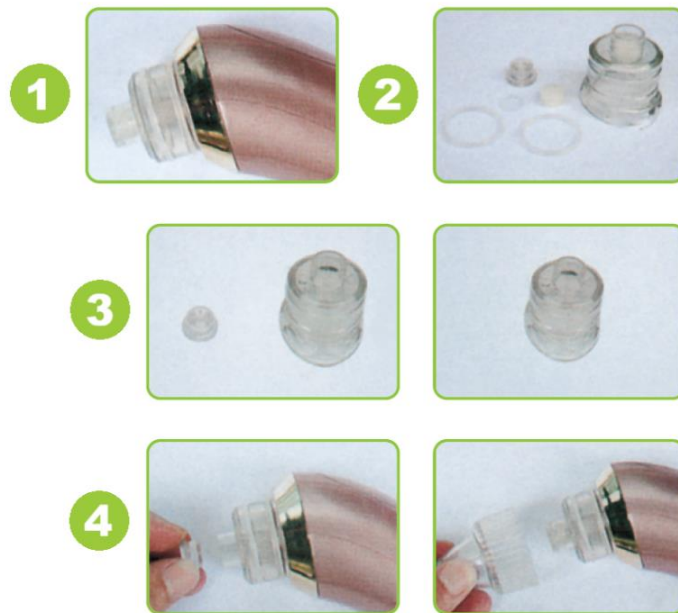


1. Nastavek za nego (zamenljiv)
2. Gumb za vklop (5 nastavljivih stopenj sesanja)
3. LED indikator polnjenja
4. Priključek za polnjenje

Navodila za polnjenje: Napravo priključite na vir napajanja z USB kablom.

- Rdeča lučka: polnjenje poteka
- Zelena lučka: popolnoma napolnjeno

NAMESTITEV NASTAVKA ZA NEGO



1. Filtrirno gobico vstavite v filtrirno posodico, kot je prikazano na diagramu.
2. Namestite pokrov filtra tako, da ga zavrtite v smeri urinega kazalca ali v nasprotni smeri. Prepričajte se, da je pravilno poravnana in varno pritrjena.
3. Filtrirno posodico pritrдите na sesalno telo tako, da jo zavrtite, dokler ni varno pritrjena. Prepričajte se, da je pravilno poravnana. Želeni nastavek za nego pritrдите na sesalno telo tako, da ga zavrtite, dokler ni trdno nameščen.
4. Če sta silikonski tesnilni obroč ali filtrirna gobica poškodovana ali umazana, ju zamenjajte po zgornjih korakih.

NAČIN UPORABE

Piling obraza

1. Namestite mikrokristalno sondo. Prepričajte se, da je vaš obraz čist in suh.
 2. Napravo premikajte od brade navzgor proti čeljustni liniji.
 3. Drsite od sredine lic navzven.
 4. Premikajte se od sredine čela proti stranem.
 5. Na vseh predelih uporabljajte gibe navzgor za učinek privzdignjene kože.
-

Čiščenje ogrcev in globinsko čiščenje

1. Namestite veliko ali majhno okroglo sondo (stopnjo sesanja izberite glede na občutljivost kože).
 2. Sondo položite na predel, ki ga želite negovati.
 3. Napravo premikajte samo v eno smer – ne premikajte je naprej in nazaj.
 4. Naprave ne držite predolgo na enem mestu.
-

Nega drobnih linij

1. Namestite ovalno sondo.
2. Uporabljajte jo na predelih, kot so koticiki oči, stranice nosu in predel okoli ust.
3. Do 5 minut ponavljajte hitre in nežne sesalne gibe.

Opomba: Ne osredotočajte se neprekinjeno na isti predel, saj lahko to povzročičasne modrice ali rdečico. Če se to zgodi, takoj uporabite hladen obkladek, naslednji dan pa topel obkladek. Po potrebi se posvetujte z zdravnikom.

POMEMBNA VARNOSTNA NAVODILA

1. **Koža naj bo suha:** Pred uporabo se prepričajte, da je vaš obraz popolnoma suh, da preprečite vdor tekočin v napravo skozi zračne odprtine, kar lahko povzroči poškodbe.
 2. **Preverite filtrirno gobico:** Pred uporabo se vedno prepričajte, da je filtrirna gobica pravilno nameščena in suha. Vlaga ali nečistoče, ki vstopijo v napravo, lahko povzročijo zamašitev ali okvaro.
 3. **Uporaba pod nadzorom:** Izdelek ni namenjen uporabi pri otrocih ali osebah z zmanjšanimi fizičnimi, senzoričnimi ali duševnimi sposobnostmi brez nadzora. Odgovorna odrasla oseba mora zagotoviti varno uporabo.
 4. **Zdravstvena stanja:** Naprave ne uporabljajte na predelih, ki so bili podvrženi kozmetičnim posegom (kot je rinoplastika), ali na občutljivih zdravstvenih stanjih. Ni priporočljivo za nosečnice ali osebe s srčnimi boleznimi.
 5. **Varnostno opozorilo glede vode:** Naprave ne potaplajte v vodo in ne dovolite, da tekočina vstopi v napravo. Naprave ne spirajte pod tekočo vodo.
-

NAVODILA ZA RECIKLIRANJE IN ODLAGANJE:



Ta oznaka pomeni, da izdelka ni dovoljeno odvreči med gospodinjске odpadke po vsej EU. Da bi preprečili potencialno škodo okolju ali človeškemu zdravju zaradi nekontroliranega odlaganja odpadkov. Reciklirajte odgovorno za spodbujanje trajnostne rabe materialnih virov. Če želite vrniti uporabljen izdelek, uporabite sistem za oddajo in zbiranje, ali pa stopite v stik z trgovcem, pri katerem ste izdelek kupili. Trgovina lahko sprejme izdelek za okolju prijazno recikliranje.



Izjava proizvajalca, da izdelek izpolnjuje zahteve ustreznih direktiv EU.