

SR: KILPOR 2.0 – KORISNIČKO UPUTSTVO

Hvala što ste izabrali ovaj proizvod. Molimo pažljivo pročitajte ovo uputstvo pre upotrebe kako biste razumeli pravilno korišćenje i bezbednosne mere. Pravilna upotreba će vam pomoći da postignete optimalne rezultate i izbegnete potencijalna oštećenja uređaja ili kože. Sačuvajte ovo uputstvo za buduću upotrebu.

PREDSTAVLJANJE PROIZVODA

Vakuumski čistač pora sa negativnim pritiskom za akne je višenamenski kozmetički uređaj namenjen za piling kože, čišćenje pora i uklanjanje mitisera i viška masnoće. Koristi sistem usisavanja u kombinaciji sa nastavkom obloženim veštačkim dijamantskim česticama kako bi nežno uklonio površinski sloj kože i istovremeno izvukao nečistoće iz pora.

Ovaj proces pomaže u sužavanju pora i poboljšava teksturu kože, ostavljajući je glađom, ujednačenijom i blistavijom. Uređaj je neinvazivan i omogućava kontrolu intenziteta pilinga pomoću različitih nastavaka i nivoa usisavanja.

Uređaj sadrži četiri zamenljiva nastavka, od kojih je svaki namenjen specifičnim funkcijama nege kože, uključujući piling, dubinsko čišćenje i ciljanu negu.

SADRŽAJ PAKOVANJA

1. Glavna jedinica × 1
 2. Usisni nastavci × 4
 3. Korisničko uputstvo × 1
-

PREGLED NASTAVAKA



Četiri vrste zamenljivih nastavaka za tretman:

1. Mikrokristalni nastavak (piling)

Mikrokristalni nastavak je obložen finim veštačkim kristalima koji omogućavaju nežan piling. Pomaže u uklanjanju mrtvih ćelija kože, poboljšava teksturu kože i doprinosi glađem i zdravijem izgledu bez oštećenja.

2. Veliki okrugli nastavak (jako usisavanje)

Ovaj nastavak pruža snažno usisavanje i pogodan je za uklanjanje mitisera, viška masnoće, nečistoća i ostataka šminke.

Koristite sa oprezom na osetljivoj ili tankoj koži. Preporučena upotreba je jednom nedeljno u trajanju od oko 5 minuta, u zavisnosti od stanja kože.

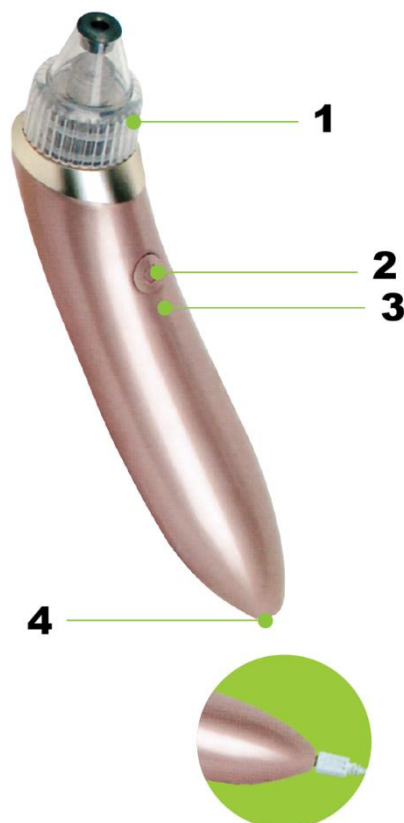
3. Mali okrugli nastavak (blago usisavanje)

Ovaj nastavak omogućava nežnije usisavanje i pogodan je za osetljivu ili nežnu kožu. Efikasno uklanja lakše nečistoće poput masnoće, prašine i ostataka kozmetike.

4. Ovalni nastavak (ciljana nega)

Ovalni nastavak je dizajniran za područja sklona finim linijama, kao što su oko očiju i usta. Pomaže u poboljšanju elastičnosti kože kroz nežno usisavanje i stimulaciju. Za najbolje rezultate koristite kratke i brze pokrete.

PREGLED GLAVNE JEDINICE

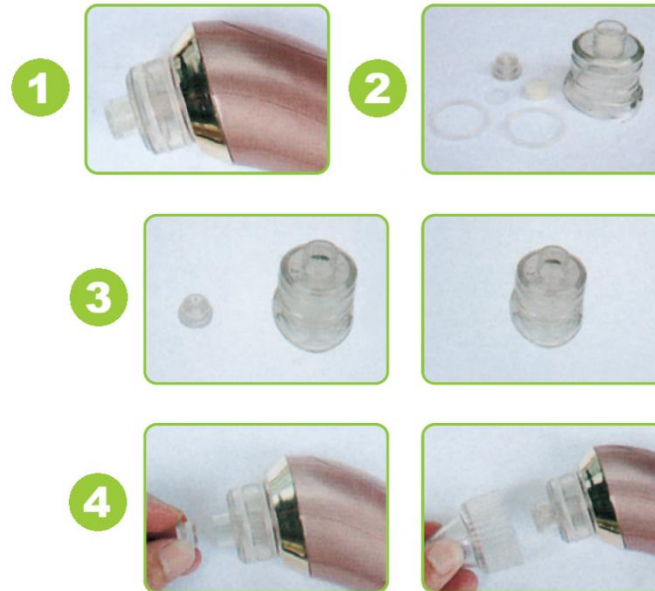


1. Nastavak za tretman (zamenljiv)
2. Dugme za uključivanje (5 podesivih nivoa usisavanja)
3. LED indikator punjenja
4. Priključak za punjenje

Uputstvo za punjenje: Povežite uređaj sa izvorom napajanja pomoću USB kabela.

- Crveno svetlo: punjenje u toku
- Zeleno svetlo: potpuno napunjeno

POSTAVLJANJE NASTAVKA



1. Umetnite sunder filtera u kućište filtera kao što je prikazano na slici.
2. Postavite poklopac filtera okretanjem u smeru kazaljke na satu ili suprotno. Proverite da li je pravilno poravnat i čvrsto postavljen.
3. Pričvrstite kućište filtera na usisni deo okretanjem dok ne bude sigurno postavljeno. Proverite poravnanje. Zatim pričvrstite željeni nastavak okretanjem dok ne legne na mesto.
4. Zamenite silikonski zaptivni prsten ili filter sunder ako su oštećeni ili prljavi, prateći iste korake.

NAČIN UPOTREBE

Piling lica

1. Postavite mikrokristalni nastavak. Proverite da li je lice čisto i suvo.
2. Pomerajte uređaj od brade nagore ka liniji vilice.
3. Klizite od sredine obraza ka spolja.
4. Pomerajte od sredine čela ka stranama.
5. Na svim delovima koristite pokrete nagore radi efekta zatezanja kože.

Uklanjanje mitisera i dubinsko čišćenje

1. Postavite veliki ili mali okrugli nastavak (izaberite nivo usisavanja prema osetljivosti kože).

2. Postavite nastavak na područje tretmana.
 3. Pomerajte uređaj samo u jednom smeru, ne napred-nazad.
 4. Ne zadržavajte uređaj predugo na jednom mestu.
-

Nega finih linija

1. Postavite ovalni nastavak.
2. Koristite na područjima kao što su uglovi očiju, strane nosa i oko usta.
3. Primenjujte brze i nežne pokrete usisavanja do 5 minuta.

Napomena: Ne fokusirajte se stalno na isto područje jer može doći do privremenih modrica ili crvenila. Ako se to desi, odmah primenite hladan oblog, a sledećeg dana topao. Po potrebi se obratite lekaru.

VAŽNA BEZBEDNOSNA UPUTSTVA

1. **Koža mora biti suva:** Pre upotrebe proverite da li je lice potpuno suvo kako biste sprečili ulazak tečnosti u uređaj kroz otvore za vazduh, što može izazvati oštećenje.
 2. **Provera filtera:** Uvek proverite da li je filter sunđer pravilno postavljen i suv pre upotrebe. Vlaga ili nečistoće mogu izazvati začepljenje ili kvar.
 3. **Upotreba pod nadzorom:** Ovaj proizvod nije namenjen za decu ili osobe sa smanjenim fizičkim, senzornim ili mentalnim sposobnostima bez nadzora. Odrasla osoba mora obezbediti bezbednu upotrebu.
 4. **Zdravstvena stanja:** Ne koristite uređaj na delovima koji su bili podvrgnuti estetskim zahvatima (kao što je rinoplastika) ili kod osetljivih medicinskih stanja. Ne preporučuje se trudnicama ili osobama sa srčanim oboljenjima.
 5. **Upozorenje u vezi sa vodom:** Ne potapajte uređaj u vodu i ne dozvolite da tečnost uđe u uređaj. Ne ispirajte uređaj pod tekućom vodom.
-

UPUTSTVO ZA RECIKLAŽU I ODLAGANJE:



Ova oznaka znači da se proizvod ne sme odlagati kao ostali kućni otpad u Evropskoj uniji. Da biste sprečili potencijalnu štetu po životnu sredinu ili zdravlje ljudi usled nekontrolisanog odlaganja otpada, reciklirajte odgovorno kako biste podržali održivo korišćenje materijalnih resursa.

Ako želite da vratite korišćeni uređaj, koristite sistem za odlaganje i prikupljanje otpada ili kontaktirajte prodavca od koga ste kupili proizvod. Prodavac može prihvatiti proizvod radi reciklaže na ekološki bezbedan način.



Izjava proizvođača da je proizvod u skladu sa zahtevima važećih direktiva Evropske unije.

CP: KILPOR 2.0 – КОРИСНИЧКО УПУТСТВО

Хвала што сте изабрали овај производ. Молимо пажљиво прочитајте ово упутство пре употребе како бисте разумели правилно коришћење и безбедносне мере. Правилна употреба ће вам помоћи да постигнете оптималне резултате и избегнете потенцијална оштећења уређаја или коже. Сачувајте ово упутство за будућу употребу.

ПРЕДСТАВЉАЊЕ ПРОИЗВОДА

Вакуумски чистач пора са негативним притиском за акне је вишенаменски козметички уређај намењен за пилинг коже, чишћење пора и уклањање митисера и вишка масноће. Користи систем усисавања у комбинацији са наставком обложеним вештачким дијамантским честицама како би нежно уклонио површински слој коже и истовремено извукао нечистоће из пора.

Овај процес помаже у сужењу пора и побољшава текстуру коже, остављајући је глаткијом, уједначенијом и блиставијом. Уређај је неинвазиван и омогућава контролу интензитета пилинга помоћу различитих наставка и нивоа усисавања.

Уређај садржи четири заменљива наставка, од којих је сваки намењен специфичним функцијама неге коже, укључујући пилинг, дубинско чишћење и циљану негу.

САДРЖАЈ ПАКОВАЊА

1. Главна јединица × 1
 2. Усисни наставци × 4
 3. Корисничко упутство × 1
-

ПРЕГЛЕД НАСТАВАКА

Четири врсте заменљивих наставка за третман:



1. Микрочистални наставак (пилинг)

Микрочистални наставак је обложен финим вештачким кристалима који омогућавају нежан пилинг. Помаже у уклањању мртвих ћелија коже, побољшава текстуру коже и доприноси глаткијем и здравијем изгледу без оштећења.

2. Велики округли наставка (јако усисавање)

Овај наставка пружа снажно усисавање и погодан је за уклањање митисера, вишка масноће, нечистоћа и остатака шминке.

Користите са опрезом на осетљивој или танкој кожи. Препоручена употреба је једном недељно у трајању од око 5 минута, у зависности од стања коже.

3. Мали округли наставка (благо усисавање)

Овај наставка омогућава нежније усисавање и погодан је за осетљиву или нежну кожу.

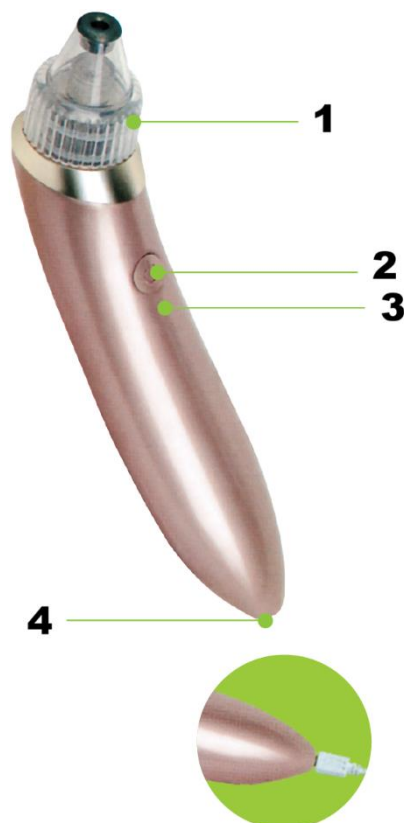
Ефикасно уклања лакше нечистоће попут масноће, прашине и остатака козметике.

4. Овални наставка (циљана нега)

Овални наставка је дизајниран за подручја склона финим линијама, као што су око очију и уста.

Помаже у побољшању еластичности коже кроз нежно усисавање и стимулацију. За најбоље резултате користите кратке и брзе покрете.

ПРЕГЛЕД ГЛАВНЕ ЈЕДИНИЦЕ

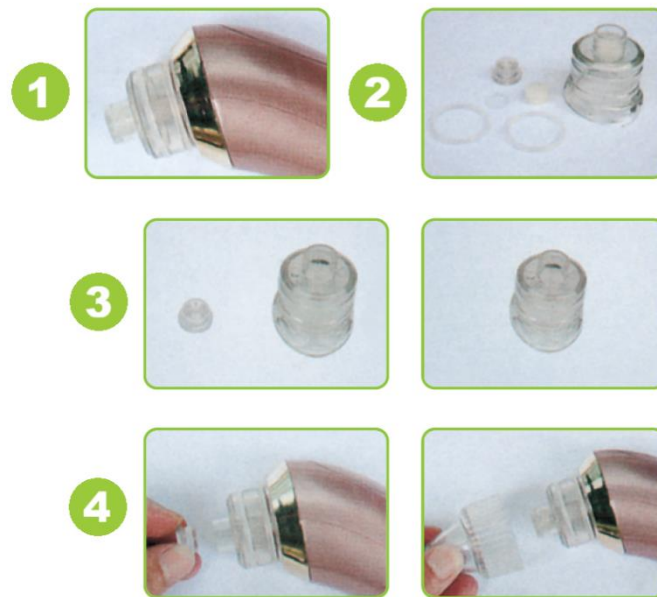


1. Наставак за третман (заменљив)
2. Дугме за укључивање (5 подесивих нивоа усисавања)
3. ЛЕД индикатор пуњења
4. Прикључак за пуњење

Упутство за пуњење: Повежите уређај са извором напајања помоћу УСБ кабла.

- Црвено светло: пуњење у току
- Зелено светло: потпуно напуњено

ПОСТАВЉАЊЕ НАСТАВКА



1. Уметните сунђер филтера у кућиште филтера као што је приказано на слици.
2. Поставите поклопац филтера окретањем у смеру казаљке на сату или супротно. Проверите да ли је правилно поравнат и чврсто постављен.
3. Причврстите кућиште филтера на усисни део окретањем док не буде сигурно постављено. Проверите поравнање. Затим причврстите жељени наставка окретањем док не легне на место.
4. Замените силиконски заптивни прстен или филтер сунђер ако су оштећени или прљави, пратећи исте корак.

НАЧИН УПОТРЕБЕ

Пилинг лица

1. Поставите микрочистални наставка. Проверите да ли је лице чисто и суво.
 2. Померајте уређај од браде нагоре ка линији вилице.
 3. Клизите од средине образа ка споља.
 4. Померајте од средине чела ка странама.
 5. На свим деловима користите покрете нагоре ради ефекта затезања коже.
-

Уклањање митисера и дубинско чишћење

1. Поставите велики или мали округли наставак (изаберите ниво усисавања према осетљивости коже).
2. Поставите наставак на подручје третмана.
3. Померајте уређај само у једном смеру, не напред-назад.
4. Не задржавајте уређај предуго на једном месту.

Нега финих линија

1. Поставите овални наставак.
2. Користите на подручјима као што су углови очију, стране носа и око уста.
3. Примењујте брзе и нежне покрете усисавања до 5 минута.

Напомена: Не фокусирајте се стално на исто подручје јер може доћи до привремених модрица или црвенила. Ако се то деси, одмах примените хладан облог, а следећег дана топао. По потреби се обратите лекару.

ВАЖНА БЕЗБЕДНОСНА УПУТСТВА

1. **Кожа мора бити сува:** Пре употребе проверите да ли је лице потпуно суво како бисте спречили улазак течности у уређај кроз отворе за ваздух, што може изазвати оштећење.
2. **Провера филтера:** Увек проверите да ли је филтер сунђер правилно постављен и сув пре употребе. Влага или нечистоће могу изазвати зачепљење или квар.
3. **Употреба под надзором:** Овај производ није намењен за децу или особе са смањеним физичким, сензорним или менталним способностима без надзора. Одрасла особа мора обезбедити безбедну употребу.
4. **Здравствена стања:** Не користите уређај на деловима који су били подвргнути естетским захватима (као што је ринопластика) или код осетљивих медицинских стања. Не препоручује се трудницама или особама са срчаним обољењима.
5. **Упозорење у вези са водом:** Не потапајте уређај у воду и не дозволите да течност уђе у уређај. Не испирајте уређај под текућом водом.

УПУТСТВО ЗА РЕЦИКЛАЖУ И ОДЛАГАЊЕ:



Ова ознака значи да се производ не сме одлагати као остали кућни отпад у Европској унији. Да бисте спречили потенцијалну штету по животну средину или здравље људи услед неконтролисаног одлагања отпада, рециклирајте одговорно како бисте подржали одрживо коришћење материјалних ресурса. Ако желите да вратите коришћени уређај, користите систем за одлагање и прикупљање отпада или контактирајте продавца од кога сте купили производ. Продавац може прихватити производ ради рециклирања на еколошки безбедан начин.



Изјава произвођача да је производ у складу са захтевима важећих директива Европске уније