

RO: KILPOR 2.0 – MANUAL DE UTILIZARE

Vă mulțumim că ați ales acest produs. Vă rugăm să citiți cu atenție acest manual înainte de utilizare pentru a înțelege funcționarea corectă și măsurile de siguranță. Utilizarea corectă vă va ajuta să obțineți rezultate optime și să evitați posibilele deteriorări ale dispozitivului sau ale pielii. Păstrați acest manual pentru consultări viitoare.

PREZENTAREA PRODUSULUI

Dispozitivul vacuum de curățare a porilor cu presiune negativă pentru acnee este un aparat cosmetic multifuncțional, conceput pentru exfolierea pielii, curățarea porilor și îndepărtarea punctelor negre și a excesului de sebum. Acesta folosește un sistem de aspirație combinat cu un capăt acoperit cu particule artificiale de diamant, pentru a exfolia delicat stratul exterior al pielii și pentru a extrage impuritățile din pori.

Acest proces ajută la rafinarea porilor și îmbunătățește textura pielii, lăsând-o mai netedă, mai uniformă și mai luminoasă. Dispozitivul este neinvaziv și permite controlul intensității exfolierii prin diferite capete și niveluri de aspirație.

Dispozitivul include patru capete interschimbabile, fiecare conceput pentru funcții specifice de îngrijire a pielii, inclusiv exfoliere, curățare profundă și tratament țintit.

CONȚINUTUL PACHETULUI

1. Unitate principală × 1
 2. Capete de aspirație × 4
 3. Manual de utilizare × 1
-

PREZENTAREA CAPETELOR

Patru tipuri de capete de tratament interschimbabile:



1. Capăt microcristalin (exfoliere)

Capătul microcristalin este acoperit cu cristale artificiale fine, care oferă o exfoliere delicată. Ajută la îndepărtarea celulelor moarte ale pielii, îmbunătățește textura pielii și susține un aspect mai neted și mai sănătos, fără a provoca deteriorări.

2. Capăt rotund mare (aspirație puternică)

Acest capăt oferă aspirație puternică și este potrivit pentru îndepărtarea punctelor negre, a excesului de sebum, a murdăriei și a reziduurilor de machiaj.

Utilizați cu precauție pe pielea sensibilă sau subțire. Utilizarea recomandată este o dată pe săptămână, timp de aproximativ 5 minute, în funcție de starea pielii.

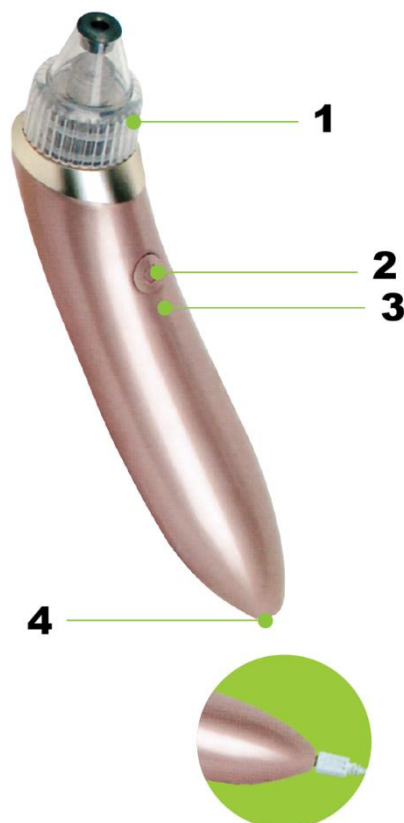
3. Capăt rotund mic (aspirație delicată)

Acest capăt oferă o aspirație mai delicată, fiind potrivit pentru pielea sensibilă sau delicată. Îndepărtează eficient impuritățile ușoare, precum sebumul, praful și reziduurile cosmetice.

4. Capăt oval (îngrijire țintită)

Capătul oval este conceput pentru zonele predispuse la linii fine, cum ar fi zona din jurul ochilor și a gurii. Ajută la îmbunătățirea elasticității pielii prin aspirație și stimulare delicată. Pentru cele mai bune rezultate, folosiți mișcări scurte și rapide.

PREZENTAREA UNITĂȚII PRINCIPALE

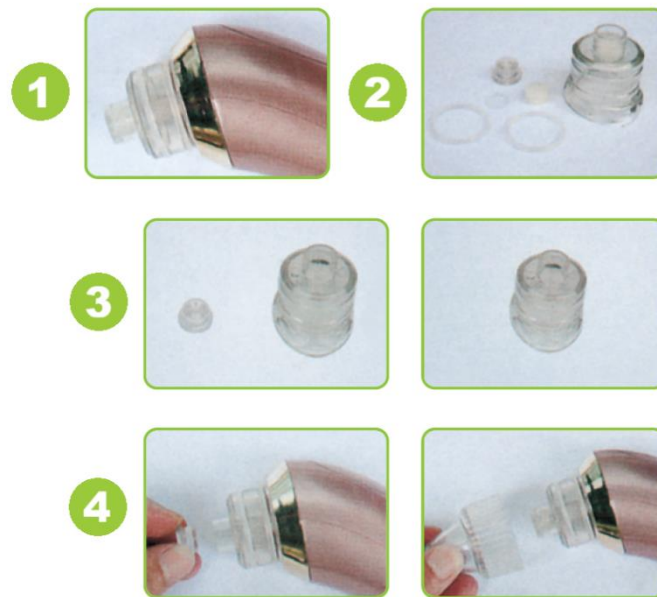


1. Capăt de tratament (interschimbabil)
2. Buton de pornire (5 niveluri reglabile de aspirație)
3. Indicator LED de încărcare
4. Port de încărcare

Instrucțiuni de încărcare: Conectați dispozitivul la o sursă de alimentare folosind cablul USB.

- Lumină roșie: încărcare în curs
- Lumină verde: complet încărcat

INSTALAREA CAPĂTULUI DE TRATAMENT



1. Introduceți buretele filtrului în recipientul filtrului, conform diagramei.
2. Atașați capacul filtrului rotindu-l în sensul acelor de ceasornic sau în sens invers. Asigurați-vă că este aliniat corect și fixat ferm.
3. Atașați recipientul filtrului la corpul de aspirație rotindu-l până când este fixat în siguranță. Asigurați-vă că este aliniat corect. Apoi atașați capătul de tratament dorit rotindu-l pe corpul de aspirație până când este bine fixat.
4. Înlocuiți inelul de etanșare din silicon sau buretele filtrului dacă sunt deteriorate sau murdare, urmând aceiași pași de mai sus.

MOD DE UTILIZARE

Exfoliere facială

1. Atașați capătul microcristalin. Asigurați-vă că fața este curată și uscată.
 2. Deplasați dispozitivul de la bărbie în sus, spre linia maxilarului.
 3. Glisați de la centrul obrazilor spre exterior.
 4. Deplasați de la centrul frunții spre laterale.
 5. Folosiți mișcări ascendente pe toate zonele pentru a susține efectul de lifting.
-

Îndepărtarea punctelor negre și curățare profundă

1. Atașați capătul rotund mare sau mic (selectați nivelul de aspirație în funcție de sensibilitatea pielii).
2. Așezați capătul pe zona de tratament.
3. Deplasați dispozitivul doar într-o singură direcție, nu înainte și înapoi.
4. Nu mențineți dispozitivul prea mult timp în același loc.

Îngrijirea liniilor fine

1. Atașați capătul oval.
2. Folosiți-l pe zone precum colțurile ochilor, părțile laterale ale nasului și în jurul gurii.
3. Aplicați mișcări rapide și delicate de aspirație în mod repetat, timp de până la 5 minute.

Notă: Nu vă concentrați continuu pe aceeași zonă, deoarece acest lucru poate provoca vânătași temporare sau roșeață. Dacă se întâmplă acest lucru, aplicați imediat o compresă rece, iar a doua zi o compresă caldă. Consultați un medic dacă este necesar.

INSTRUCȚIUNI IMPORTANTE DE SIGURANȚĂ

1. **Mențineți pielea uscată:** Asigurați-vă că fața este complet uscată înainte de utilizare, pentru a preveni pătrunderea lichidelor în dispozitiv prin orificiile de aer, ceea ce poate cauza deteriorări.
2. **Verificați buretele filtrului:** Asigurați-vă întotdeauna că buretele filtrului este instalat corect și uscat înainte de utilizare. Umezeala sau impuritățile care intră în dispozitiv pot provoca blocaje sau defecțiuni.
3. **Utilizare sub supraveghere:** Acest produs nu este destinat utilizării de către copii sau persoane cu capacități fizice, senzoriale sau mentale reduse fără supraveghere. Un adult responsabil trebuie să asigure utilizarea în siguranță.
4. **Afecțiuni medicale:** Nu utilizați dispozitivul pe zone care au fost supuse unor intervenții cosmetice, cum ar fi rinoplastia, sau în cazul unor afecțiuni medicale sensibile. Nu este recomandat femeilor însărcinate sau persoanelor cu afecțiuni cardiace.
5. **Avertisment privind siguranța la apă:** Nu scufundați dispozitivul în apă și nu permiteți pătrunderea lichidelor în dispozitiv. Nu clătiți dispozitivul sub jet de apă.

INSTRUCȚIUNI PENTRU RECICLARE ȘI ELIMINARE:



Această etichetă înseamnă că produsul nu poate fi eliminat ca și alte deșeuri menajere pe întreg teritoriul UE. Pentru a preveni posibilele daune aduse mediului sau sănătății umane în urma eliminării necontrolate a deșeurilor. Reciclați în mod responsabil pentru a promova utilizarea durabilă a resurselor materiale. Dacă doriți să returnați un dispozitiv uzat, utilizați sistemul de depunere și colectare sau contactați comerciantul de la care ați cumpărat produsul. Retailerul poate accepta produsul pentru o reciclare sigură din punct de vedere ecologic.



O declarație a producătorului care să ateste că produsul respectă cerințele directivelor UE aplicabile.