

PL: KILPOR 2.0 – INSTRUKCJA OBSŁUGI

Dziękujemy za wybór tego produktu. Przed użyciem należy uważnie przeczytać niniejszą instrukcję, aby zrozumieć prawidłowe działanie urządzenia oraz środki ostrożności. Prawidłowe użytkowanie pomoże uzyskać optymalne rezultaty i uniknąć możliwego uszkodzenia urządzenia lub skóry. Zachowaj tę instrukcję do wykorzystania w przyszłości.

WPROWADZENIE DO PRODUKTU

Próżniowy oczyszczacz porów z podciśnieniem do skóry trądzikowej to wielofunkcyjne urządzenie kosmetyczne przeznaczone do złuszczenia skóry, oczyszczania porów oraz usuwania zaskórników i nadmiaru sebum. Wykorzystuje system ssania w połączeniu z głowicą pokrytą cząsteczkami sztucznego diamentu, aby delikatnie złuszczać zewnętrzną warstwę skóry i jednocześnie usuwać zanieczyszczenia z porów.

Proces ten pomaga zwężać pory i poprawia strukturę skóry, pozostawiając ją gładszą, bardziej jednolitą i promienną. Urządzenie jest nieinwazyjne i umożliwia kontrolę intensywności złuszczenia za pomocą różnych głowic oraz poziomów ssania.

Urządzenie zawiera cztery wymienne głowice, z których każda jest przeznaczona do konkretnych funkcji pielęgnacji skóry, takich jak złuszczenie, głębokie oczyszczanie i pielęgnacja punktowa.

ZAWARTOŚĆ OPAKOWANIA

1. Jednostka główna × 1
 2. Głowice ssące × 4
 3. Instrukcja obsługi × 1
-

PRZEGLĄD GŁOWIC

Cztery rodzaje wymiennych głowic zabiegowych:



1. Głowica mikrokrystaliczna (złuszczenie)

Głowica mikrokrystaliczna jest pokryta drobnymi sztucznymi kryształami, które zapewniają delikatne złuszczenie. Pomaga usuwać martwe komórki naskórka, poprawia strukturę skóry i wspiera gładki oraz zdrowszy wygląd bez powodowania uszkodzeń.

2. Duża okrągła głowica (silne ssanie)

Ta głowica zapewnia silne ssanie i nadaje się do usuwania zaskórników, nadmiaru sebum, zabrudzeń i resztek makijażu.

Stosować ostrożnie na skórze wrażliwej lub cienkiej. Zalecane użycie to raz w tygodniu przez około 5 minut, w zależności od stanu skóry.

3. Mała okrągła głowica (łagodne ssanie)

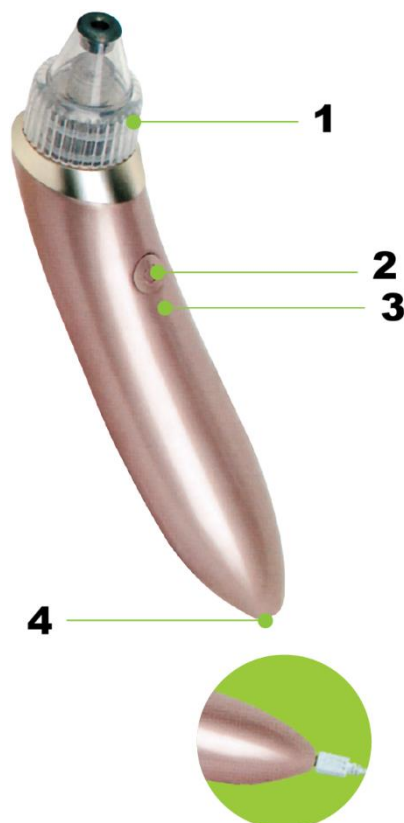
Ta głowica zapewnia delikatniejsze ssanie, dlatego nadaje się do skóry wrażliwej lub delikatnej.

Skutecznie usuwa lekkie zanieczyszczenia, takie jak sebum, kurz i pozostałości kosmetyków.

4. Głowica owalna (pielęgnacja punktowa)

Głowica owalna została zaprojektowana do obszarów podatnych na drobne linie, takich jak okolice oczu i ust. Pomaga poprawić elastyczność skóry poprzez delikatne ssanie i stymulację. Aby uzyskać najlepsze rezultaty, stosuj krótkie i szybkie ruchy.

PRZEGLĄD JEDNOSTKI GŁÓWNEJ

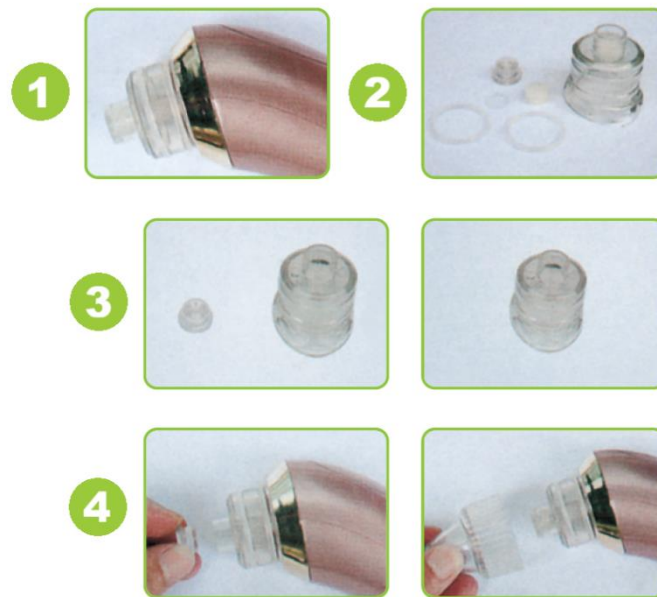


1. Głowica zabiegowa (wymienna)
2. Przycisk zasilania (5 regulowanych poziomów ssania)
3. Wskaźnik LED ładowania
4. Port ładowania

Instrukcja ładowania: Podłącz urządzenie do źródła zasilania za pomocą kabla USB.

- Czerwone światło: trwa ładowanie
- Zielone światło: w pełni naładowane

MONTAŻ GŁOWICY ZABIEGOWEJ



1. Włóż gąbkę filtrującą do pojemnika filtra, jak pokazano na schemacie.
2. Zamocuj pokrywę filtra, obracając ją zgodnie z ruchem wskazówek zegara lub przeciwnie do niego. Upewnij się, że jest prawidłowo wyrównana i dobrze zamocowana.
3. Zamocuj pojemnik filtra na korpusie ssącym, obracając go, aż będzie bezpiecznie osadzony. Upewnij się, że jest prawidłowo wyrównany. Następnie zamocuj wybraną głowicę zabiegową, obracając ją na korpusie ssącym, aż będzie stabilnie osadzona.
4. Wymień silikonowy pierścień uszczelniający lub gąbkę filtrującą, jeśli są uszkodzone lub zabrudzone, postępując według tych samych kroków.

SPOSÓB UŻYCIA

Złuszczanie twarzy

1. Zamocuj głowicę mikrokrystaliczną. Upewnij się, że twarz jest czysta i sucha.
 2. Przesuwaj urządzenie od brody ku górze w kierunku linii żuchwy.
 3. Przesuwaj od środka policzków na zewnątrz.
 4. Przesuwaj od środka czoła w kierunku boków.
 5. Na wszystkich obszarach stosuj ruchy ku górze, aby wspierać efekt liftingu.
-

Usuwanie zaskórników i głębokie oczyszczanie

1. Zamocuj dużą lub małą okrągłą głowicę (wybierz poziom ssania zgodnie z wrażliwością skóry).
 2. Przyłóż głowicę do obszaru zabiegowego.
 3. Przesuwaj urządzenie tylko w jednym kierunku, nie tam i z powrotem.
 4. Nie przytrzymuj urządzenia zbyt długo w jednym miejscu.
-

Pielęgnacja drobnych linii

1. Zamocuj głowicę owalną.
2. Stosuj na obszarach takich jak kąciaki oczu, boki nosa i okolice ust.
3. Wykonuj szybkie, delikatne ruchy ssące wielokrotnie przez maksymalnie 5 minut.

Uwaga: Nie skupiaj się stale na tym samym obszarze, ponieważ może to spowodować tymczasowe siniaki lub zaczerwienienie. Jeśli tak się stanie, natychmiast zastosuj zimny okład, a następnego dnia ciepły. W razie potrzeby skonsultuj się z lekarzem.

WAŻNE INSTRUKCJE BEZPIECZEŃSTWA

1. **Skóra musi być sucha:** Przed użyciem upewnij się, że twarz jest całkowicie sucha, aby zapobiec przedostaniu się płynów do urządzenia przez otwory wentylacyjne, co może spowodować uszkodzenie.
 2. **Sprawdź gąbkę filtrującą:** Przed użyciem zawsze upewnij się, że gąbka filtrująca jest prawidłowo zamontowana i sucha. Wilgoć lub zanieczyszczenia, które dostaną się do urządzenia, mogą spowodować zablokowanie lub awarię.
 3. **Używanie pod nadzorem:** Ten produkt nie jest przeznaczony do użytku przez dzieci ani osoby o ograniczonych zdolnościach fizycznych, sensorycznych lub umysłowych bez nadzoru. Odpowiedzialna osoba dorosła musi zapewnić bezpieczne użytkowanie.
 4. **Stany medyczne:** Nie używaj urządzenia na obszarach, które przeszły zabieg kosmetyczny, taki jak rinoplastyka, ani przy wrażliwych stanach medycznych. Nie zaleca się stosowania przez kobiety w ciąży ani osoby z chorobami serca.
 5. **Ostrzeżenie dotyczące bezpieczeństwa wody:** Nie zanurzaj urządzenia w wodzie i nie pozwól, aby płyny dostały się do urządzenia. Nie płucz urządzenia pod bieżącą wodą.
-

INSTRUKCJE DOTYCZĄCE RECYKLINGU I UTYLIZACJI:



Ta etykieta oznacza, że produkt nie może być usuwany jako zwykły odpad domowy w całej UE. Aby zapobiec potencjalnym szkodom dla środowiska lub zdrowia ludzkiego wynikającym z niekontrolowanego usuwania odpadów. Recykling prowadź odpowiedzialnie, aby promować zrównoważone korzystanie z zasobów materialnych. Jeśli chcesz zwrócić używane urządzenie, skorzystaj z systemu odbioru i kolekcji lub skontaktuj się z detalistą, od którego zakupiłeś produkt. Detalista może przyjąć produkt do ekologicznego recyklingu.



Oświadczenie producenta, że produkt spełnia wymagania odpowiednich dyrektyw UE.