

NL: KILPOR 2.0 – GEBRUIKERSHANDLEIDING

Bedankt dat u voor dit product heeft gekozen. Lees deze handleiding zorgvuldig door vóór gebruik om de juiste bediening en veiligheidsmaatregelen te begrijpen. Correct gebruik helpt u optimale prestaties te behalen en mogelijke schade aan het apparaat of uw huid te voorkomen. Bewaar deze handleiding voor toekomstig gebruik.

PRODUCTINTRODUCTIE

De vacuüm poriënreiniger met negatieve druk voor acne is een multifunctioneel schoonheidsapparaat, ontworpen voor huidexfoliatie, poriënreiniging en het verwijderen van meesters en overtollig talg. Het maakt gebruik van een zuigsysteem in combinatie met een opzetstuk dat is gecoat met kunstmatige diamantdeeltjes om de buitenste huidlaag zacht te exfoliëren en tegelijkertijd onzuiverheden uit de poriën te verwijderen.

Dit proces helpt de poriën te verfijnen en verbetert de huidtextuur, waardoor de huid gladder, egaler en stralender wordt. Het apparaat is niet-invasief en maakt het mogelijk de intensiteit van de exfoliatie te regelen met verschillende opzetstukken en zuigniveaus.

Het apparaat bevat vier verwisselbare opzetstukken, elk ontworpen voor specifieke huidverzorgingsfuncties, waaronder exfoliatie, dieptereiniging en gerichte behandeling.

INHOUD VAN DE VERPAKKING

1. Hoofdunit × 1
 2. Zuigopzetstukken × 4
 3. Gebruikershandleiding × 1
-

OVERZICHT VAN DE OPZETSTUKKEN

Vier soorten verwisselbare behandelingskoppen:



1. Microkristallijn opzetstuk (exfoliatie)

Het microkristallijne opzetstuk is gecoat met fijne kunstmatige kristallen die een zachte exfoliatie bieden. Het helpt dode huidcellen te verwijderen, verbetert de huidtextuur en bevordert een gladdere en gezondere uitstraling zonder schade te veroorzaken.

2. Groot rond opzetstuk (sterke zuigkracht)

Dit opzetstuk biedt sterke zuigkracht en is geschikt voor het verwijderen van mee-eters, overtollig talg, vuil en make-upresten.

Gebruik voorzichtig op gevoelige of dunne huid. Aanbevolen gebruik is eenmaal per week gedurende ongeveer 5 minuten, afhankelijk van de conditie van uw huid.

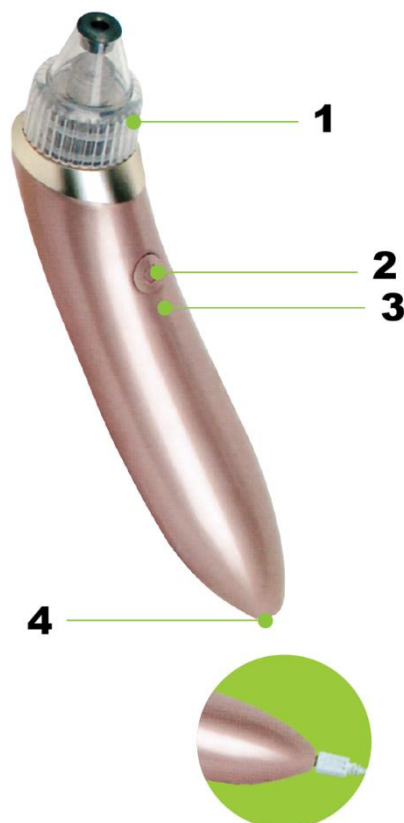
3. Klein rond opzetstuk (milde zuigkracht)

Dit opzetstuk biedt een mildere zuigkracht en is geschikt voor gevoelige of delicate huid. Het verwijdert effectief lichte onzuiverheden zoals talg, stof en cosmetische resten.

4. Ovaal opzetstuk (gerichte verzorging)

Het ovale opzetstuk is ontworpen voor gebieden die gevoelig zijn voor fijne lijntjes, zoals rond de ogen en mond. Het helpt de huidelasticiteit te verbeteren door zachte zuiging en stimulatie. Gebruik korte, snelle bewegingen voor het beste resultaat.

OVERZICHT VAN DE HOOFDUNIT

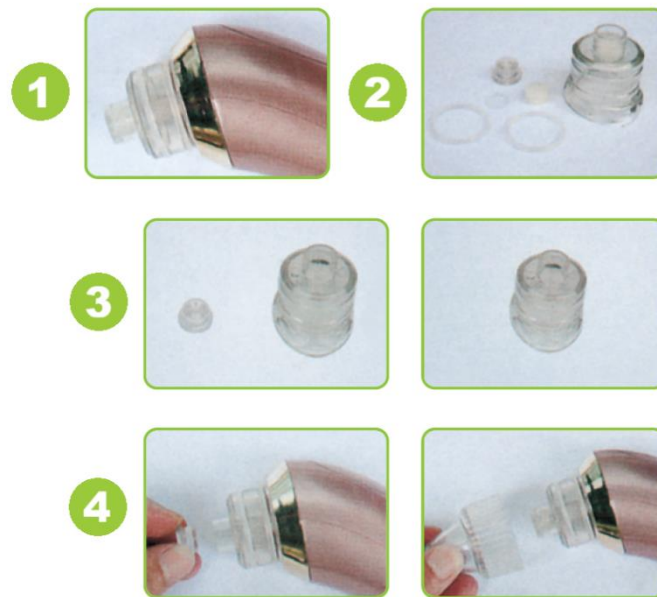


1. Behandelkop (verwisselbaar)
2. Aan/uit-knop (5 instelbare zuigniveaus)
3. LED-oplaadindicator
4. Oplaadpoort

Oplaad instructies: Sluit het apparaat aan op een stroombron met behulp van de USB-kabel.

- Rood lampje: opladen bezig
- Groen lampje: volledig opgeladen

INSTALLATIE VAN DE BEHANDELKOP



1. Plaats de filterspons in de filterhouder zoals weergegeven in het diagram.
2. Bevestig de filterkap door deze met de klok mee of tegen de klok in te draaien. Zorg ervoor dat deze goed is uitgelijnd en stevig vastzit.
3. Bevestig de filterhouder aan het zuiggedeelte door deze te draaien totdat deze goed vastzit. Zorg ervoor dat deze correct is uitgelijnd. Bevestig vervolgens het gewenste opzetstuk door dit op het zuiggedeelte te draaien totdat het stevig vastzit.
4. Vervang de siliconen afdichtring of de filterspons indien deze beschadigd of vuil is, volgens dezelfde stappen hierboven.

GEBRUIKSMETHODE

Gezichtsexfoliatie

1. Bevestig het microkristallijne opzetstuk. Zorg ervoor dat uw gezicht schoon en droog is.
 2. Beweeg het apparaat van de kin omhoog richting de kaaklijn.
 3. Glijd van het midden van de wangen naar buiten.
 4. Beweeg van het midden van het voorhoofd naar de zijkanten.
 5. Gebruik op alle gebieden opwaartse bewegingen om een liftend effect te bevorderen.
-

Verwijdering van mee-eters en dieptereiniging

1. Bevestig het grote of kleine ronde opzetstuk (kies het zuigniveau afhankelijk van de gevoeligheid van uw huid).
 2. Plaats het opzetstuk op het te behandelen gebied.
 3. Beweeg het apparaat slechts in één richting, niet heen en weer.
 4. Houd het apparaat niet te lang op één plek.
-

Verzorging van fijne lijntjes

1. Bevestig het ovale opzetstuk.
2. Gebruik op gebieden zoals de ooghoeken, zijkanten van de neus en rond de mond.
3. Pas snelle, zachte zuigbewegingen herhaaldelijk toe gedurende maximaal 5 minuten.

Opmerking: Richt u niet continu op hetzelfde gebied, omdat dit tijdelijke blauwe plekken of roodheid kan veroorzaken. Als dit gebeurt, breng dan onmiddellijk een koud kompres aan en de volgende dag een warm kompres. Raadpleeg indien nodig een arts.

BELANGRIJKE VEILIGHEIDSINSTRUCTIES

1. Houd de huid droog: Zorg ervoor dat uw gezicht volledig droog is vóór gebruik om te voorkomen dat vloeistoffen via de luchtopeningen in het apparaat komen, wat schade kan veroorzaken.
 2. Controleer de filterspons: Zorg er altijd voor dat de filterspons correct is geïnstalleerd en droog is vóór gebruik. Vocht of vuil dat in het apparaat komt, kan verstoppingen of storingen veroorzaken.
 3. Gebruik onder toezicht: Dit product is niet bedoeld voor gebruik door kinderen of personen met verminderde fysieke, sensorische of mentale capaciteiten zonder toezicht. Een verantwoordelijke volwassene moet veilig gebruik garanderen.
 4. Medische omstandigheden: Gebruik dit apparaat niet op gebieden die cosmetische ingrepen hebben ondergaan (zoals een neuscorrectie) of bij gevoelige medische aandoeningen. Niet aanbevolen voor zwangere vrouwen of personen met hartproblemen.
 5. Waterveiligheidswaarschuwing: Dompel het apparaat niet onder in water en laat geen vloeistoffen in het apparaat komen. Spoel het apparaat niet af onder stromend water.
-

INSTRUCTIES VOOR RECYCLING EN VERWIJDERING:



Dit label betekent dat het product in de hele EU niet als ander huishoudelijk afval mag worden weggegooid. Om mogelijke schade aan het milieu of de volksgezondheid door ongecontroleerde afvalverwijdering te voorkomen. Recycle op verantwoorde wijze om duurzaam gebruik van materiële hulpbronnen te bevorderen. Als je een gebruikt apparaat wilt inleveren, gebruik dan het afgifte- en inzamelsysteem of neem contact op met de winkelier waar je het product hebt gekocht. De winkelier kan het product accepteren voor milieuveilige recycling.



Een verklaring van de fabrikant dat het product voldoet aan de vereisten van de toepasselijke EU-richtlijnen.