

LV: KILPOR 2.0 – LIETOTĀJA ROKASGRĀMATA

Paldies, ka izvēlējāties šo produktu. Pirms lietošanas, lūdzu, rūpīgi izlasiet šo rokasgrāmatu, lai saprastu pareizu lietošanu un drošības pasākumus. Pareiza lietošana palīdzēs sasniegt optimālus rezultātus un izvairīties no iespējamām ierīces vai ādas bojājumiem. Saglabājiet šo rokasgrāmatu turpmākai lietošanai.

PRODUKTA IEVADS

Vakuuma poru tīrītājs ar negatīvu spiedienu aknes kopšanai ir daudzfunkcionāla skaistumkopšanas ierīce, kas paredzēta ādas eksfoliācijai, poru tīrīšanai un melno punktu un liekā sebuma noņemšanai. Tā izmanto sūkšanas sistēmu kopā ar uzgali, kas pārklāts ar mākslīgā dimanta daļiņām, lai maigi eksfoliētu ādas ārējo slāni un vienlaikus izvadītu netīrumus no porām.

Šis process palīdz sašaurināt poras un uzlabo ādas tekstūru, padarot to gludāku, vienmērīgāku un starojošāku. Ierīce ir neinvazīva un ļauj kontrolēt eksfoliācijas intensitāti, izmantojot dažādus uzgaļus un sūkšanas līmeņus.

Ierīce ietver četrus maināmus uzgaļus, no kuriem katrs paredzēts konkrētām ādas kopšanas funkcijām, tostarp eksfoliācijai, dziļai tīrīšanai un mērķētai kopšanai.

IEPAKOJUMA SATURS

1. Galvenā ierīce × 1
2. Sūkšanas uzgaļi × 4
3. Lietotāja rokasgrāmata × 1

UZGAĻU PĀRSKATS

Četru veidu maināmi kopšanas uzgaļi:



1. Mikrokristālisks uzgalis (eksfoliācija)

Mikrokristālisks uzgalis ir pārklāts ar smalkiem mākslīgajiem kristāliem, kas nodrošina maigu eksfoliāciju. Tas palīdz noņemt atmirušās ādas šūnas, uzlabo ādas tekstūru un veicina gludāku un veselīgāku izskatu, neradot bojājumus.

2. Liels apaļš uzgalis (spēcīga sūkšana)

Šis uzgalis nodrošina spēcīgu sūkšanu un ir piemērots melno punktu, liekā sebuma, netīrumu un kosmētikas atlikumu noņemšanai.

Lietojiet piesardzīgi uz jutīgas vai plānas ādas. Ieteicamā lietošana ir reizi nedēļā aptuveni 5 minūtes, atkarībā no ādas stāvokļa.

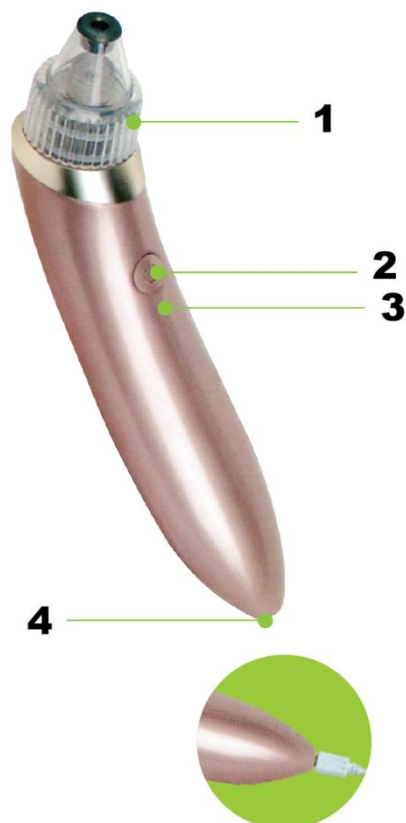
3. Mazs apaļš uzgalis (maiga sūkšana)

Šis uzgalis nodrošina maigāku sūkšanu, tāpēc tas ir piemērots jutīgai vai maigai ādai. Tas efektīvi noņem vieglus netīrumus, piemēram, sebumu, putekļus un kosmētikas atlikumus.

4. Ovāls uzgalis (mērķēta kopšana)

Ovālais uzgalis ir paredzēts zonām, kurās mēdz veidoties smalkas līnijas, piemēram, ap acīm un muti. Tas palīdz uzlabot ādas elastību, izmantojot maigu sūkšanu un stimulāciju. Labākam rezultātam izmantojiet īsas un ātras kustības.

GALVENĀS IERĪCES PĀRSKATS

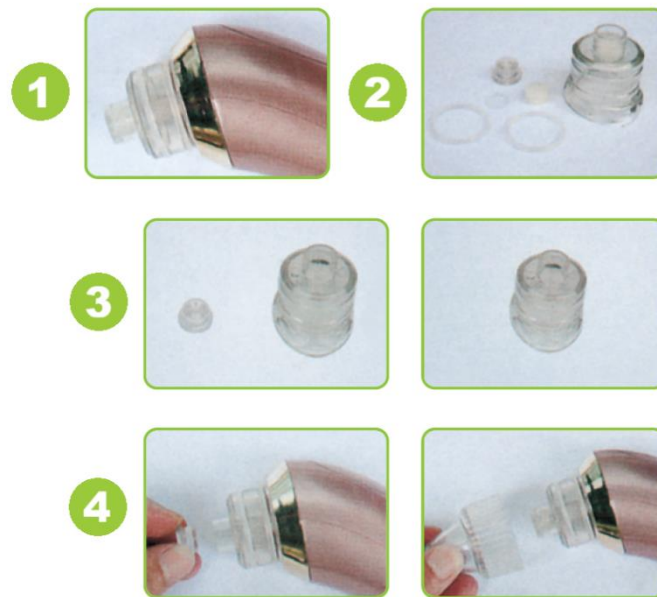


1. Kopšanas uzgalis (maināms)
2. Ieslēgšanas poga (5 regulējami sūkšanas līmeņi)
3. LED uzlādes indikators
4. Uzlādes ports

Uzlādes norādījumi: Pievienojiet ierīci strāvas avotam, izmantojot USB kabeli.

- Sarkana gaisma: notiek uzlāde
- Zaļa gaisma: pilnībā uzlādēts

KOPŠANAS UZGAĻA UZSTĀDĪŠANA



1. Ievietojiet filtra sūkli filtra traukā, kā parādīts diagrammā.
2. Piestipriniet filtra vāciņu, pagriežot to pulksteņrādītāja virzienā vai pretēji tam. Pārliedzinieties, ka tas ir pareizi izlīdzināts un droši nostiprināts.
3. Piestipriniet filtra trauku pie sūkšanas korpusa, pagriežot to, līdz tas ir droši nostiprināts. Pārliedzinieties, ka tas ir pareizi izlīdzināts. Pēc tam piestipriniet vēlamo kopšanas uzgali pie sūkšanas korpusa, pagriežot to, līdz tas stingri nofiksējas vietā.
4. Nomainiet silikona blīvgredzenu vai filtra sūkli, ja tie ir bojāti vai netīri, ievērojot iepriekš minētos soļus.

LIETOŠANAS VEIDS

Sejas eksfoliācija

1. Piestipriniet mikrokristālisko uzgali. Pārliedzinieties, ka seja ir tīra un sausa.
 2. Virziet ierīci no zoda uz augšu žokļa līnijas virzienā.
 3. Slidiniet no vaigu centra uz āru.
 4. Virziet no pieres centra uz sāniem.
 5. Visās zonās izmantojiet kustības uz augšu, lai veicinātu liftinga efektu.
-

Melno punktu noņemšana un dziļā tīrīšana

1. Piestipriniet lielo vai mazo apaļo uzgali (izvēlieties sūkšanas līmeni atbilstoši ādas jutīgumam).
2. Novietojiet uzgali uz kopjamās zonas.
3. Virziet ierīci tikai vienā virzienā, nevis uz priekšu un atpakaļ.
4. Neturiet ierīci pārāk ilgi vienā vietā.

Smalko līniju kopšana

1. Piestipriniet ovālo uzgali.
2. Lietojiet to tādās zonās kā acu kaktiņi, deguna sāni un ap muti.
3. Atkārtoti veiciet ātras un maigas sūkšanas kustības līdz 5 minūtēm.

Piezīme: Nekoncentrējieties nepārtraukti uz vienu un to pašu zonu, jo tas var izraisīt īslaicīgus zilumus vai apsārtumu. Ja tas notiek, nekavējoties uzlieciet aukstu kompresi, bet nākamajā dienā siltu kompresi. Ja nepieciešams, konsultējieties ar ārstu.

SVARĪGI DROŠĪBAS NORĀDĪJUMI

1. **Ādai jābūt sausai:** Pirms lietošanas pārliedzieties, ka seja ir pilnībā sausa, lai novērstu šķidruma iekļūšanu ierīcē caur gaisa atverēm, kas var izraisīt bojājumus.
2. **Pārbaudiet filtra sūkli:** Pirms lietošanas vienmēr pārliedzieties, ka filtra sūklis ir pareizi uzstādīts un sauss. Mitrums vai netīrumi, kas iekļūst ierīcē, var izraisīt aizsprostojumu vai darbības traucējumus.
3. **Lietošana uzraudzībā:** Šis produkts nav paredzēts lietošanai bērniem vai personām ar samazinātām fiziskām, maņu vai garīgām spējām bez uzraudzības. Atbildīgam pieaugušajam jānodrošina droša lietošana.
4. **Medicīniskie stāvokļi:** Nelietojiet ierīci uz zonām, kurām veikta kosmētiska operācija, piemēram, rinoplastika, vai jutīgu medicīnisku stāvokļu gadījumā. Nav ieteicams grūtniecēm vai personām ar sirds slimībām.
5. **Brīdinājums par ūdens drošību:** Nemērciet ierīci ūdenī un neļaujiet šķidrumiem iekļūt ierīcē. Neskalojiet ierīci zem tekoša ūdens.

INSTRUKCIJAS PAR PĀRSTRĀDI UN IZMETIENU:



Šī etiķete nozīmē, ka produkts nedrīkst tikt izmesti kā parasts sadzīves atkritums visā ES. Lai novērstu iespējamus kaitējumus vides vai cilvēku veselībai no nekontrolētas atkritumu izgāšanas. Pārstrādājiet atbildīgi, lai veicinātu materiālu resursu ilgtspējīgu izmantošanu. Ja vēlaties atgriezt lietoto ierīci, izmantojiet atdevi un kolekcijas sistēmu vai sazinieties ar mazumtirgotāju, no kura iegādājāties produktu. Mazumtirgotājs var pieņemt produktu ekoloģiski drošai pārstrādei.



Ražotāja deklarācija, ka produkts atbilst attiecīgajām ES direktīvām.