

IT: KILPOR 2.0 – MANUALE D'USO

Grazie per aver scelto questo prodotto. Leggere attentamente questo manuale prima dell'uso per comprendere il corretto funzionamento e le precauzioni di sicurezza. Un uso corretto aiuterà a ottenere prestazioni ottimali ed evitare possibili danni al dispositivo o alla pelle. Conservare questo manuale per consultazioni future.

INTRODUZIONE AL PRODOTTO

Il pulitore vacuum dei pori con pressione negativa per acne è un dispositivo cosmetico multifunzionale progettato per l'esfoliazione della pelle, la pulizia dei pori e la rimozione di punti neri e sebo in eccesso. Utilizza un sistema di aspirazione combinato con una testina rivestita con particelle di diamante artificiale, per esfoliare delicatamente lo strato esterno della pelle ed estrarre le impurità dai pori.

Questo processo aiuta a restringere i pori e migliora la texture della pelle, lasciandola più liscia, uniforme e luminosa. Il dispositivo è non invasivo e permette di controllare l'intensità dell'esfoliazione tramite diverse testine e livelli di aspirazione.

Il dispositivo include quattro testine intercambiabili, ciascuna progettata per specifiche funzioni di cura della pelle, tra cui esfoliazione, pulizia profonda e trattamento mirato.

CONTENUTO DELLA CONFEZIONE

1. Unità principale × 1
 2. Testine di aspirazione × 4
 3. Manuale d'uso × 1
-

PANORAMICA DELLE TESTINE

Quattro tipi di testine intercambiabili per il trattamento:



1. Testina microcristallina (esfoliazione)

La testina microcristallina è rivestita con fini cristalli artificiali che offrono un'esfoliazione delicata. Aiuta a rimuovere le cellule morte della pelle, migliora la texture cutanea e favorisce un aspetto più liscio e sano senza causare danni.

2. Testina rotonda grande (aspirazione forte)

Questa testina offre un'aspirazione intensa ed è adatta per rimuovere punti neri, sebo in eccesso, sporco e residui di trucco.

Usare con cautela su pelle sensibile o sottile. L'uso consigliato è una volta alla settimana per circa 5 minuti, a seconda delle condizioni della pelle.

3. Testina rotonda piccola (aspirazione delicata)

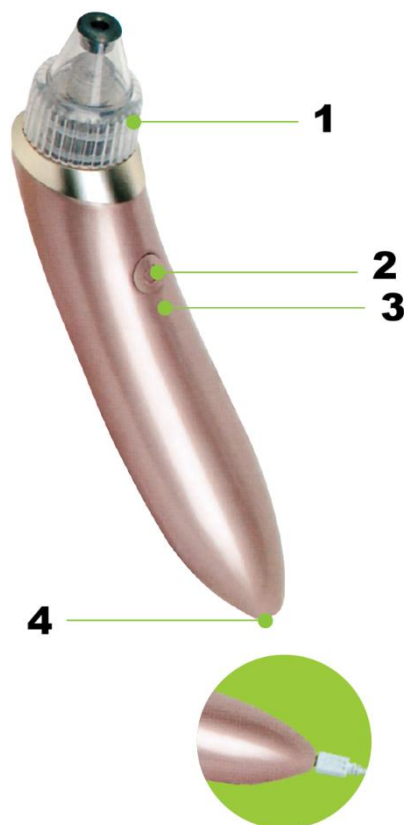
Questa testina offre un'aspirazione più delicata, rendendola adatta a pelle sensibile o delicata.

Rimuove efficacemente impurità leggere come sebo, polvere e residui cosmetici.

4. Testina ovale (cura mirata)

La testina ovale è progettata per le zone soggette a linee sottili, come il contorno occhi e bocca. Aiuta a migliorare l'elasticità della pelle tramite aspirazione e stimolazione delicate. Per risultati migliori, usare movimenti brevi e rapidi.

PANORAMICA DELL'UNITÀ PRINCIPALE

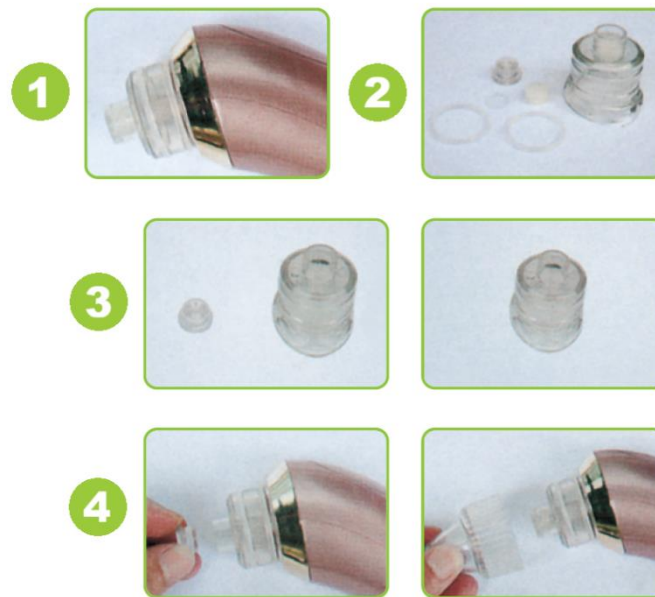


1. Testina di trattamento (intercambiabile)
2. Pulsante di accensione (5 livelli regolabili di aspirazione)
3. Indicatore LED di ricarica
4. Porta di ricarica

Istruzioni per la ricarica: Collegare il dispositivo a una fonte di alimentazione usando il cavo USB.

- Luce rossa: ricarica in corso
- Luce verde: completamente carico

INSTALLAZIONE DELLA TESTINA DI TRATTAMENTO



1. Inserire la spugna del filtro nella coppa del filtro come mostrato nel diagramma.
2. Fissare il coperchio del filtro ruotandolo in senso orario o antiorario. Assicurarsi che sia correttamente allineato e fissato saldamente.
3. Fissare la coppa del filtro al corpo aspirante ruotandola fino a bloccarla. Assicurarsi che sia correttamente allineata. Quindi fissare la testina desiderata ruotandola sul corpo aspirante fino a quando è saldamente in posizione.
4. Sostituire l'anello di tenuta in silicone o la spugna del filtro se danneggiati o sporchi, seguendo gli stessi passaggi sopra indicati.

MODALITÀ D'USO

Esfoliazione del viso

1. Applicare la testina microcristallina. Assicurarsi che il viso sia pulito e asciutto.
 2. Muovere il dispositivo dal mento verso l'alto, in direzione della linea mandibolare.
 3. Far scorrere dal centro delle guance verso l'esterno.
 4. Muovere dal centro della fronte verso i lati.
 5. Usare movimenti verso l'alto su tutte le zone per favorire un effetto lifting.
-

Rimozione dei punti neri e pulizia profonda

1. Applicare la testina rotonda grande o piccola (scegliere il livello di aspirazione in base alla sensibilità della pelle).
 2. Posizionare la testina sulla zona da trattare.
 3. Muovere il dispositivo solo in una direzione, non avanti e indietro.
 4. Non tenere il dispositivo troppo a lungo nello stesso punto.
-

Trattamento delle linee sottili

1. Applicare la testina ovale.
2. Usare su zone come gli angoli degli occhi, i lati del naso e intorno alla bocca.
3. Applicare movimenti di aspirazione rapidi e delicati ripetutamente, fino a 5 minuti.

Nota: Non concentrarsi continuamente sulla stessa zona, poiché ciò può causare lividi temporanei o arrossamento. Se ciò accade, applicare immediatamente un impacco freddo e il giorno successivo un impacco caldo. Consultare un medico se necessario.

IMPORTANTI ISTRUZIONI DI SICUREZZA

1. Mantenere la pelle asciutta: Assicurarsi che il viso sia completamente asciutto prima dell'uso per evitare che liquidi entrino nel dispositivo attraverso le prese d'aria, causando possibili danni.
 2. Controllare la spugna del filtro: Assicurarsi sempre che la spugna del filtro sia correttamente installata e asciutta prima dell'uso. L'ingresso di umidità o impurità nel dispositivo può causare blocchi o malfunzionamenti.
 3. Uso sotto supervisione: Questo prodotto non è destinato all'uso da parte di bambini o persone con ridotte capacità fisiche, sensoriali o mentali senza supervisione. Un adulto responsabile deve garantire un utilizzo sicuro.
 4. Condizioni mediche: Non utilizzare il dispositivo su aree sottoposte a interventi cosmetici (come rinoplastica) o in presenza di condizioni mediche sensibili. Non consigliato a donne in gravidanza o persone con problemi cardiaci.
 5. Avvertenza sulla sicurezza dell'acqua: Non immergere il dispositivo in acqua e non permettere ai liquidi di entrare nel dispositivo. Non sciacquare il dispositivo sotto acqua corrente.
-

ISTRUZIONI PER IL RICICLAGGIO E LO SMALTIMENTO:



Questa etichetta indica che il prodotto non può essere smaltito come altri rifiuti domestici in tutta l'Unione Europea. Per prevenire possibili danni all'ambiente o alla salute umana derivanti da uno smaltimento non controllato dei rifiuti. Ricicla responsabilmente per promuovere l'uso sostenibile delle risorse materiali. Se desideri restituire un dispositivo usato, utilizza il sistema di raccolta o contatta il rivenditore presso il quale hai acquistato il prodotto. Il rivenditore può accettare il prodotto per un riciclaggio ecologicamente sicuro.



Una dichiarazione del produttore che attesta che il prodotto è conforme ai requisiti delle direttive dell'UE applicabili.