

EL: KILPOR 2.0 – ΕΓΧΕΙΡΙΔΙΟ ΧΡΗΣΤΗ

Σας ευχαριστούμε που επιλέξατε αυτό το προϊόν. Παρακαλούμε διαβάστε προσεκτικά αυτό το εγχειρίδιο πριν από τη χρήση, ώστε να κατανοήσετε τη σωστή λειτουργία και τις προφυλάξεις ασφαλείας. Η σωστή χρήση θα σας βοηθήσει να επιτύχετε βέλτιστα αποτελέσματα και να αποφύγετε πιθανή βλάβη στη συσκευή ή στο δέρμα σας. Φυλάξτε αυτό το εγχειρίδιο για μελλοντική αναφορά.

ΠΑΡΟΥΣΙΑΣΗ ΠΡΟΪΟΝΤΟΣ

Η συσκευή καθαρισμού πόρων με κενό και αρνητική πίεση για ακμή είναι μια πολυλειτουργική συσκευή ομορφιάς, σχεδιασμένη για απολέπιση του δέρματος, καθαρισμό πόρων και αφαίρεση μαύρων στιγμάτων και περίσσειας λιπαρότητας. Χρησιμοποιεί σύστημα αναρρόφησης σε συνδυασμό με κεφαλή επικαλυμμένη με τεχνητά σωματίδια διαμαντιού, ώστε να απολεπίζει απαλά την εξωτερική στιβάδα του δέρματος και ταυτόχρονα να απομακρύνει ακαθαρσίες από τους πόρους.

Η διαδικασία αυτή βοηθά στη βελτίωση της όψης των πόρων και της υφής του δέρματος, αφήνοντάς το πιο λείο, πιο ομοιόμορφο και λαμπερό. Η συσκευή είναι μη επεμβατική και επιτρέπει τον έλεγχο της έντασης της απολέπισης μέσω διαφορετικών κεφαλών και επιπέδων αναρρόφησης.

Η συσκευή περιλαμβάνει τέσσερις εναλλάξιμες κεφαλές, καθεμία σχεδιασμένη για συγκεκριμένες λειτουργίες περιποίησης της επιδερμίδας, όπως απολέπιση, βαθύ καθαρισμό και στοχευμένη φροντίδα.

ΠΕΡΙΕΧΟΜΕΝΑ ΣΥΣΚΕΥΑΣΙΑΣ

1. Κύρια μονάδα × 1
 2. Κεφαλές αναρρόφησης × 4
 3. Εγχειρίδιο χρήστη × 1
-

ΕΠΙΣΚΟΠΗΣΗ ΚΕΦΑΛΩΝ

Τέσσερις τύποι εναλλάξιμων κεφαλών περιποίησης:

1. Μικροκρυσταλλική κεφαλή (απολέπιση)

Η μικροκρυσταλλική κεφαλή είναι επικαλυμμένη με λεπτούς τεχνητούς κρυστάλλους που προσφέρουν απαλή απολέπιση. Βοηθά στην απομάκρυνση των νεκρών κυττάρων, βελτιώνει την υφή της επιδερμίδας και συμβάλλει σε πιο λεία και υγιή όψη χωρίς να προκαλεί βλάβη.

2. Μεγάλη στρογγυλή κεφαλή (ισχυρή αναρρόφηση)

Αυτή η κεφαλή παρέχει ισχυρή αναρρόφηση και είναι κατάλληλη για την αφαίρεση μαύρων στιγμάτων, περίσσειας λιπαρότητας, ρύπων και υπολειμμάτων μακιγιάζ.

Χρησιμοποιήστε τη με προσοχή σε ευαίσθητο ή λεπτό δέρμα. Η συνιστώμενη χρήση είναι μία φορά την εβδομάδα για περίπου 5 λεπτά, ανάλογα με την κατάσταση του δέρματός σας.

3. Μικρή στρογγυλή κεφαλή (ήπια αναρρόφηση)

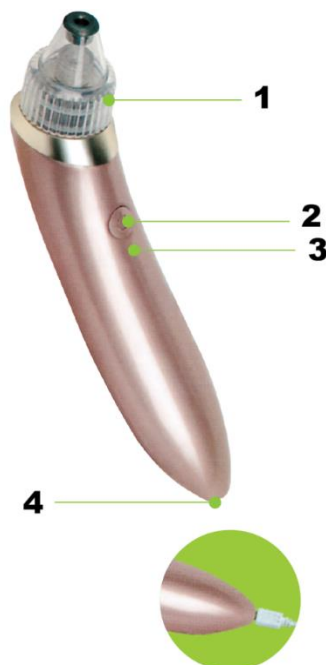
Αυτή η κεφαλή προσφέρει πιο ήπια αναρρόφηση, καθιστώντας την κατάλληλη για ευαίσθητο ή λεπτό δέρμα. Αφαιρεί αποτελεσματικά ελαφριές ακαθαρσίες, όπως λιπαρότητα, σκόνη και υπολείμματα καλλυντικών.

4. Οβάλ κεφαλή (στοχευμένη φροντίδα)

Η οβάλ κεφαλή είναι σχεδιασμένη για περιοχές που είναι επιρρεπείς σε λεπτές γραμμές, όπως γύρω από τα μάτια και το στόμα. Βοηθά στη βελτίωση της ελαστικότητας του δέρματος μέσω απαλής αναρρόφησης και διέγερσης. Για καλύτερα αποτελέσματα, χρησιμοποιήστε σύντομες και γρήγορες κινήσεις.



ΕΠΙΣΚΟΠΗΣΗ ΚΥΡΙΑΣ ΜΟΝΑΔΑΣ

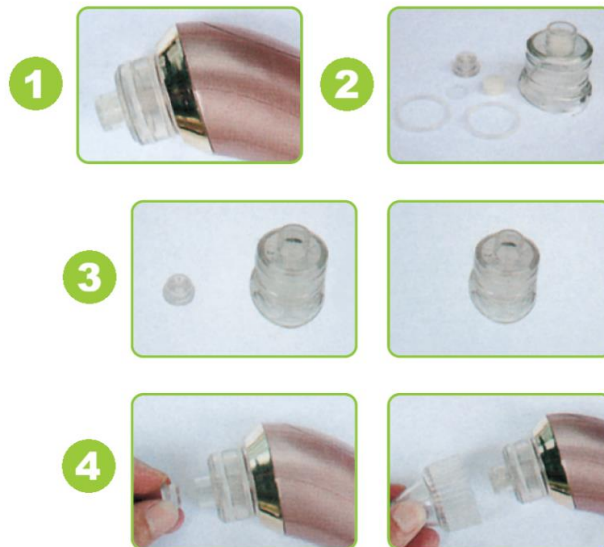


1. Κεφαλή περιποίησης (εναλλάξιμη)
2. Κουμπί ενεργοποίησης (5 ρυθμιζόμενα επίπεδα αναρρόφησης)
3. LED ένδειξη φόρτισης
4. Θύρα φόρτισης

Οδηγίες φόρτισης: Συνδέστε τη συσκευή σε πηγή τροφοδοσίας χρησιμοποιώντας το καλώδιο USB.

- Κόκκινο φως: η φόρτιση βρίσκεται σε εξέλιξη
- Πράσινο φως: πλήρως φορτισμένη

ΕΓΚΑΤΑΣΤΑΣΗ ΤΗΣ ΚΕΦΑΛΗΣ ΠΕΡΙΠΟΙΗΣΗΣ



1. Τοποθετήστε το σφουγγαράκι φίλτρου στο δοχείο φίλτρου, όπως φαίνεται στο διάγραμμα.
2. Τοποθετήστε το κάλυμμα φίλτρου περιστρέφοντάς το δεξιόστροφα ή αριστερόστροφα. Βεβαιωθείτε ότι είναι σωστά ευθυγραμμισμένο και καλά στερεωμένο.
3. Στερεώστε το δοχείο φίλτρου στο σώμα αναρρόφησης περιστρέφοντάς το μέχρι να ασφαλίσει. Βεβαιωθείτε ότι είναι σωστά ευθυγραμμισμένο. Στη συνέχεια, τοποθετήστε την επιθυμητή κεφαλή περιποίησης περιστρέφοντάς την στο σώμα αναρρόφησης μέχρι να στερεωθεί καλά στη θέση της.
4. Αντικαταστήστε τον δακτύλιο στεγανοποίησης σιλικόνης ή το σφουγγαράκι φίλτρου εάν είναι φθαρμένα ή βρώμικα, ακολουθώντας τα ίδια βήματα.

ΤΡΟΠΟΣ ΧΡΗΣΗΣ

Απολέπιση προσώπου

1. Τοποθετήστε τη μικροκρυσταλλική κεφαλή. Βεβαιωθείτε ότι το πρόσωπό σας είναι καθαρό και στεγνό.
 2. Μετακινήστε τη συσκευή από το πηγούνι προς τα πάνω, προς τη γραμμή της γνάθου.
 3. Γλιστρήστε από το κέντρο των μάγουλων προς τα έξω.
 4. Μετακινήστε από το κέντρο του μετώπου προς τα πλάγια.
 5. Χρησιμοποιήστε ανοδικές κινήσεις σε όλες τις περιοχές για να ενισχύσετε το αποτέλεσμα σύσφιξης.
-

Αφαίρεση μαύρων στιγμάτων και βαθύς καθαρισμός

1. Τοποθετήστε τη μεγάλη ή τη μικρή στρογγυλή κεφαλή (επιλέξτε επίπεδο αναρρόφησης ανάλογα με την ευαισθησία του δέρματός σας).
2. Τοποθετήστε την κεφαλή στην περιοχή περιποίησης.
3. Μετακινήστε τη συσκευή μόνο προς μία κατεύθυνση, όχι μπρος-πίσω.
4. Μην κρατάτε τη συσκευή για πολλή ώρα στο ίδιο σημείο.

Φροντίδα λεπτών γραμμών

1. Τοποθετήστε την οβάλ κεφαλή.
2. Χρησιμοποιήστε τη σε περιοχές όπως οι γωνίες των ματιών, τα πλαϊνά της μύτης και γύρω από το στόμα.
3. Εφαρμόστε επαναλαμβανόμενες γρήγορες και απαλές κινήσεις αναρρόφησης έως 5 λεπτά.

Σημείωση: Μην επικεντρώνεστε συνεχώς στην ίδια περιοχή, καθώς αυτό μπορεί να προκαλέσει προσωρινούς μώλωπες ή ερυθρότητα. Εάν συμβεί αυτό, εφαρμόστε αμέσως κρύα κομπρέσα και την επόμενη ημέρα ζεστή κομπρέσα. Συμβουλευτείτε γιατρό εάν είναι απαραίτητο.

ΣΗΜΑΝΤΙΚΕΣ ΟΔΗΓΙΕΣ ΑΣΦΑΛΕΙΑΣ

1. **Διατηρείτε το δέρμα στεγνό:** Βεβαιωθείτε ότι το πρόσωπό σας είναι εντελώς στεγνό πριν από τη χρήση, ώστε να αποτραπεί η είσοδος υγρών στη συσκευή μέσω των ανοιγμάτων αέρα, κάτι που μπορεί να προκαλέσει βλάβη.
2. **Ελέγξτε το σφουγγαράκι φίλτρου:** Πριν από τη χρήση, βεβαιωθείτε πάντα ότι το σφουγγαράκι φίλτρου είναι σωστά τοποθετημένο και στεγνό. Υγρασία ή ακαθαρσίες που εισέρχονται στη συσκευή μπορεί να προκαλέσουν φράξιμο ή δυσλειτουργία.
3. **Χρήση υπό επίβλεψη:** Αυτό το προϊόν δεν προορίζεται για χρήση από παιδιά ή άτομα με μειωμένες σωματικές, αισθητηριακές ή νοητικές ικανότητες χωρίς επίβλεψη. Ένας υπεύθυνος ενήλικας πρέπει να διασφαλίζει την ασφαλή χρήση.
4. **Ιατρικές καταστάσεις:** Μην χρησιμοποιείτε τη συσκευή σε περιοχές που έχουν υποβληθεί σε αισθητική χειρουργική επέμβαση, όπως ρινοπλαστική, ή σε ευαίσθητες ιατρικές καταστάσεις. Δεν συνιστάται για εγκύους ή άτομα με καρδιακές παθήσεις.
5. **Προειδοποίηση για την ασφάλεια στο νερό:** Μην βυθίζετε τη συσκευή σε νερό και μην αφήνετε υγρά να εισέλθουν στη συσκευή. Μην ξεπλένετε τη συσκευή κάτω από τρεχούμενο νερό.

ΟΔΗΓΙΕΣ ΓΙΑ ΑΝΑΚΥΚΛΩΣΗ ΚΑΙ ΑΠΟΡΡΙΨΗ:



Αυτή η ετικέτα σημαίνει ότι το προϊόν δεν πρέπει να απορρίπτεται ως συνηθισμένα οικιακά απορρίμματα σε ολόκληρη την ΕΕ. Για την πρόληψη πιθανών ζημιών στο περιβάλλον ή την ανθρώπινη υγεία από μη ελεγχόμενη απόρριψη αποβλήτων. Ανακυκλώστε υπεύθυνα για την προώθηση της βιώσιμης χρήσης των υλικών πόρων. Εάν θέλετε να επιστρέψετε ένα χρησιμοποιημένο προϊόν, χρησιμοποιήστε το σύστημα παράδοσης και συλλογής ή επικοινωνήστε με τον λιανοπωλητή από τον οποίο αγοράσατε το προϊόν. Ο λιανοπωλητής μπορεί να δεχτεί το προϊόν για οικολογική ανακύκλωση.



Δήλωση του κατασκευαστή ότι το προϊόν συμμορφώνεται με τις απαιτήσεις των ισχύουσων οδηγιών της ΕΕ.