

FR: KILPOR 2.0 – MANUEL D'UTILISATION

Merci d'avoir choisi ce produit. Veuillez lire attentivement ce manuel avant utilisation afin de comprendre le bon fonctionnement et les précautions de sécurité. Une utilisation correcte vous aidera à obtenir des résultats optimaux et à éviter d'éventuels dommages à l'appareil ou à votre peau. Conservez ce manuel pour toute consultation future.

PRÉSENTATION DU PRODUIT

Le nettoyeur de pores sous vide à pression négative pour l'acné est un appareil de beauté multifonction conçu pour l'exfoliation de la peau, le nettoyage des pores et l'élimination des points noirs et de l'excès de sébum. Il utilise un système d'aspiration combiné à une tête recouverte de particules de diamant artificiel afin d'exfolier délicatement la couche externe de la peau et d'extraire les impuretés des pores.

Ce processus aide à affiner les pores et améliore la texture de la peau, la laissant plus lisse, plus uniforme et plus éclatante. L'appareil est non invasif et permet de contrôler l'intensité de l'exfoliation grâce aux différentes têtes et niveaux d'aspiration.

L'appareil comprend quatre têtes interchangeable, chacune conçue pour des fonctions spécifiques de soin de la peau, notamment l'exfoliation, le nettoyage en profondeur et le traitement ciblé.

CONTENU DE L'EMBALLAGE

1. Unité principale × 1
 2. Têtes d'aspiration × 4
 3. Manuel d'utilisation × 1
-

APERÇU DES TÊTES

Quatre types de têtes de traitement interchangeables :



1. Tête microcristalline (exfoliation)

La tête microcristalline est recouverte de fins cristaux artificiels qui permettent une exfoliation douce. Elle aide à éliminer les cellules mortes, améliore la texture de la peau et favorise une apparence plus lisse et plus saine sans causer de dommages.

2. Grande tête ronde (forte aspiration)

Cette tête offre une forte aspiration et convient pour éliminer les points noirs, l'excès de sébum, les saletés et les résidus de maquillage.

Utilisez-la avec précaution sur les peaux sensibles ou fines. L'utilisation recommandée est d'une fois par semaine pendant environ 5 minutes, selon l'état de votre peau.

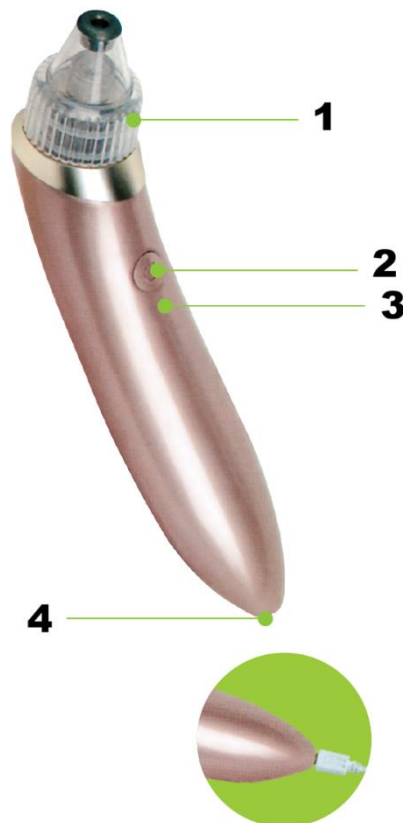
3. Petite tête ronde (aspiration douce)

Cette tête offre une aspiration plus douce, ce qui la rend adaptée aux peaux sensibles ou délicates. Elle élimine efficacement les impuretés légères telles que le sébum, la poussière et les résidus cosmétiques.

4. Tête ovale (soin ciblé)

La tête ovale est conçue pour les zones sujettes aux ridules, comme le contour des yeux et de la bouche. Elle aide à améliorer l'élasticité de la peau grâce à une aspiration et une stimulation douces. Pour de meilleurs résultats, utilisez des mouvements courts et rapides.

APERÇU DE L'UNITÉ PRINCIPALE

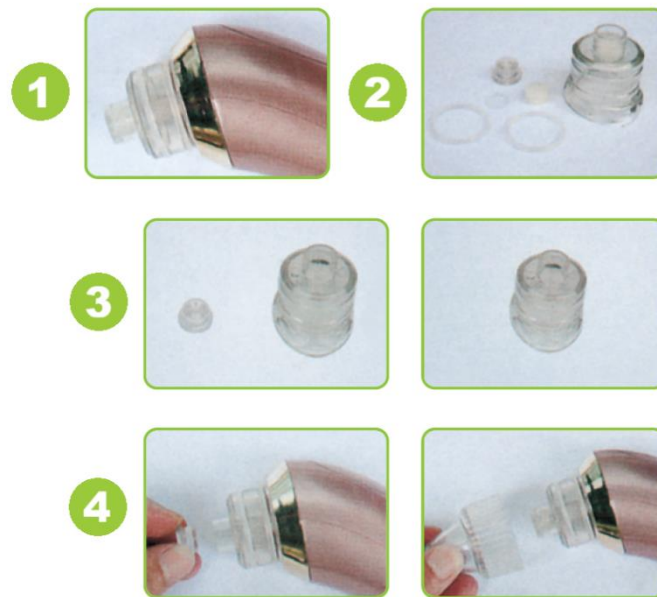


1. Tête de traitement (interchangeable)
2. Bouton d'alimentation (5 niveaux d'aspiration réglables)
3. Indicateur LED de charge
4. Port de charge

Instructions de charge : Connectez l'appareil à une source d'alimentation à l'aide du câble USB.

- Voyant rouge : charge en cours
- Voyant vert : complètement chargé

INSTALLATION DE LA TÊTE DE TRAITEMENT



1. Insérez l'éponge filtrante dans le récipient du filtre comme indiqué sur le schéma.
2. Fixez le couvercle du filtre en le tournant dans le sens des aiguilles d'une montre ou dans le sens inverse. Assurez-vous qu'il est correctement aligné et solidement fixé.
3. Fixez le récipient du filtre au corps d'aspiration en le tournant jusqu'à ce qu'il soit bien en place. Assurez-vous qu'il est correctement aligné. Fixez ensuite la tête de traitement souhaitée en la tournant sur le corps d'aspiration jusqu'à ce qu'elle soit fermement installée.
4. Remplacez l'anneau d'étanchéité en silicone ou l'éponge filtrante s'ils sont endommagés ou sales, en suivant les mêmes étapes ci-dessus.

MODE D'UTILISATION

Exfoliation du visage

1. Fixez la tête microcristalline. Assurez-vous que votre visage est propre et sec.
 2. Déplacez l'appareil du menton vers le haut, en direction de la ligne de la mâchoire.
 3. Faites glisser du centre des joues vers l'extérieur.
 4. Déplacez l'appareil du centre du front vers les côtés.
 5. Utilisez des mouvements ascendants sur toutes les zones afin de favoriser un effet liftant.
-

Élimination des points noirs et nettoyage en profondeur

1. Fixez la grande ou la petite tête ronde (sélectionnez le niveau d'aspiration selon la sensibilité de votre peau).
2. Placez la tête sur la zone à traiter.
3. Déplacez l'appareil dans une seule direction, sans faire d'allers-retours.
4. Ne maintenez pas l'appareil trop longtemps au même endroit.

Soin des ridules

1. Fixez la tête ovale.
2. Utilisez-la sur des zones telles que les coins des yeux, les côtés du nez et autour de la bouche.
3. Appliquez des mouvements d'aspiration rapides et doux de manière répétée pendant jusqu'à 5 minutes.

Remarque : Ne vous concentrez pas continuellement sur la même zone, car cela peut provoquer des bleus temporaires ou des rougeurs. Si cela se produit, appliquez immédiatement une compresse froide, puis une compresse chaude le lendemain. Consultez un médecin si nécessaire.

CONSIGNES DE SÉCURITÉ IMPORTANTES

1. **Gardez la peau sèche :** Assurez-vous que votre visage est complètement sec avant l'utilisation afin d'empêcher les liquides de pénétrer dans l'appareil par les ouvertures d'aération, ce qui pourrait l'endommager.
2. **Vérifiez l'éponge filtrante :** Assurez-vous toujours que l'éponge filtrante est correctement installée et sèche avant l'utilisation. L'humidité ou les impuretés entrant dans l'appareil peuvent provoquer un blocage ou un dysfonctionnement.
3. **Utilisation sous surveillance :** Ce produit n'est pas destiné à être utilisé par des enfants ou des personnes ayant des capacités physiques, sensorielles ou mentales réduites sans surveillance. Un adulte responsable doit garantir une utilisation sûre.
4. **Conditions médicales :** N'utilisez pas cet appareil sur des zones ayant subi une chirurgie esthétique, comme une rhinoplastie, ni en cas de conditions médicales sensibles. Non recommandé aux femmes enceintes ou aux personnes souffrant de problèmes cardiaques.
5. **Avertissement de sécurité concernant l'eau :** Ne plongez pas l'appareil dans l'eau et ne laissez aucun liquide pénétrer dans l'appareil. Ne rincez pas l'appareil sous l'eau courante.

INSTRUCTIONS POUR LE RECYCLAGE ET LA MISE AU REBUT :



Ce label signifie que le produit ne peut pas être éliminé avec les autres déchets ménagers dans l'UE. Afin d'éviter tout dommage potentiel à l'environnement ou à la santé humaine dû à une élimination incontrôlée des déchets, il convient de recycler le produit de manière responsable afin de promouvoir le développement durable. Recyclez de manière responsable afin de promouvoir l'utilisation durable des ressources matérielles. Si vous souhaitez retourner un appareil usagé, utilisez le système de dépôt et de collecte ou contactez le détaillant chez qui vous avez acheté le produit. Le détaillant peut accepter le produit en vue d'un recyclage respectueux de l'environnement.



Une déclaration du fabricant attestant que le produit est conforme aux exigences des directives européennes applicables.