

## ES: KILPOR 2.0 – MANUAL DE USUARIO

Gracias por elegir este producto. Lea atentamente este manual antes de usarlo para comprender el funcionamiento correcto y las precauciones de seguridad. El uso adecuado le ayudará a lograr resultados óptimos y evitar posibles daños al dispositivo o a la piel. Conserve este manual para futuras consultas.

---

### INTRODUCCIÓN DEL PRODUCTO

El limpiador de poros al vacío con presión negativa para acné es un dispositivo cosmético multifuncional diseñado para la exfoliación de la piel, la limpieza de poros y la eliminación de puntos negros y exceso de grasa. Utiliza un sistema de succión combinado con un cabezal recubierto con partículas de diamante artificial para exfoliar suavemente la capa externa de la piel y extraer las impurezas de los poros.

Este proceso ayuda a refinar los poros y mejora la textura de la piel, dejándola más suave, uniforme y radiante. El dispositivo no es invasivo y permite controlar la intensidad de la exfoliación mediante diferentes cabezales y niveles de succión.

El dispositivo incluye cuatro cabezales intercambiables, cada uno diseñado para funciones específicas de cuidado de la piel, incluyendo exfoliación, limpieza profunda y tratamiento localizado.

---

### CONTENIDO DEL PAQUETE

1. Unidad principal × 1
  2. Cabezales de succión × 4
  3. Manual de usuario × 1
- 

### DESCRIPCIÓN DE LOS CABEZALES

**Cuatro tipos de cabezales intercambiables para tratamiento:**



#### 1. Cabezal microcristalino (exfoliación)

El cabezal microcristalino está recubierto con finos cristales artificiales que proporcionan una exfoliación suave. Ayuda a eliminar las células muertas de la piel, mejora la textura cutánea y favorece un aspecto más suave y saludable sin causar daños.

## 2. Cabezal redondo grande (succión fuerte)

Este cabezal proporciona una succión fuerte y es adecuado para eliminar puntos negros, exceso de grasa, suciedad y restos de maquillaje.

Úselo con precaución en piel sensible o fina. Se recomienda usarlo una vez por semana durante aproximadamente 5 minutos, según el estado de la piel.

## 3. Cabezal redondo pequeño (succión suave)

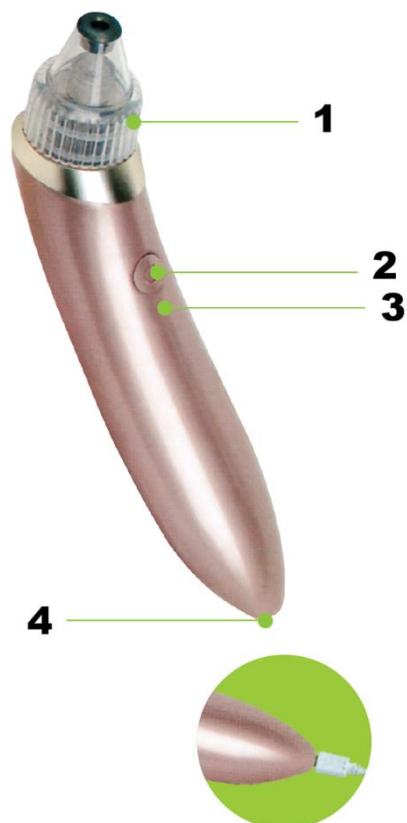
Este cabezal ofrece una succión más suave, por lo que es adecuado para piel sensible o delicada. Elimina eficazmente impurezas ligeras como grasa, polvo y residuos cosméticos.

## 4. Cabezal ovalado (cuidado localizado)

El cabezal ovalado está diseñado para zonas propensas a líneas finas, como el contorno de los ojos y la boca. Ayuda a mejorar la elasticidad de la piel mediante una succión y estimulación suaves. Para obtener mejores resultados, utilice movimientos cortos y rápidos.

---

### DESCRIPCIÓN DE LA UNIDAD PRINCIPAL



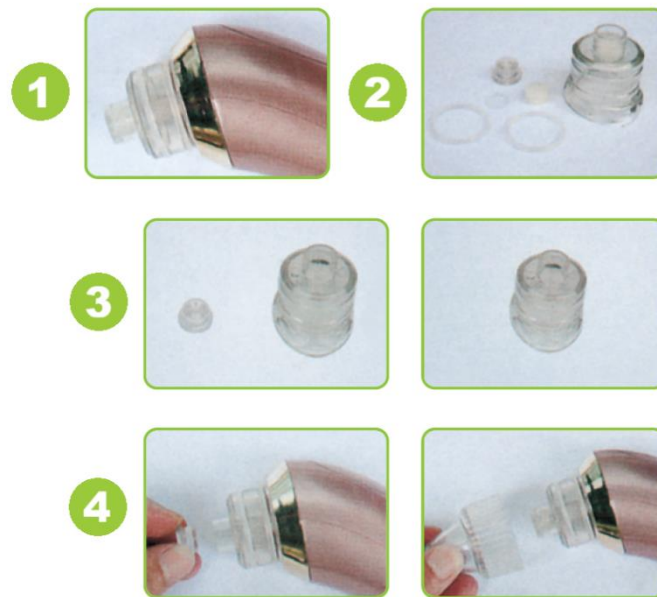
1. Cabezal de tratamiento (intercambiable)
2. Botón de encendido (5 niveles de succión ajustables)
3. Indicador LED de carga
4. Puerto de carga

**Instrucciones de carga:** Conecte el dispositivo a una fuente de alimentación mediante el cable USB.

- Luz roja: carga en curso
- Luz verde: carga completa

---

## INSTALACIÓN DEL CABEZAL DE TRATAMIENTO



1. Inserte la esponja del filtro en el recipiente del filtro como se muestra en el diagrama.
2. Coloque la tapa del filtro girándola en el sentido de las agujas del reloj o en sentido contrario. Asegúrese de que esté correctamente alineada y bien fijada.
3. Fije el recipiente del filtro al cuerpo de succión girándolo hasta que quede seguro. Asegúrese de que esté correctamente alineado. Luego coloque el cabezal de tratamiento deseado girándolo sobre el cuerpo de succión hasta que quede firmemente instalado.
4. Sustituya el anillo de sellado de silicona o la esponja del filtro si están dañados o sucios, siguiendo los mismos pasos anteriores.

---

## MODO DE USO

### Exfoliación facial

1. Coloque el cabezal microcristalino. Asegúrese de que el rostro esté limpio y seco.
  2. Mueva el dispositivo desde la barbilla hacia arriba, en dirección a la línea de la mandíbula.
  3. Deslice desde el centro de las mejillas hacia afuera.
  4. Mueva desde el centro de la frente hacia los lados.
  5. Use movimientos ascendentes en todas las zonas para favorecer un efecto lifting.
-

## Eliminación de puntos negros y limpieza profunda

1. Coloque el cabezal redondo grande o pequeño (seleccione el nivel de succión según la sensibilidad de su piel).
  2. Coloque el cabezal sobre la zona de tratamiento.
  3. Mueva el dispositivo solo en una dirección, no hacia adelante y hacia atrás.
  4. No mantenga el dispositivo demasiado tiempo en un mismo punto.
- 

## Cuidado de líneas finas

1. Coloque el cabezal ovalado.
2. Úselo en zonas como las esquinas de los ojos, los lados de la nariz y alrededor de la boca.
3. Aplique movimientos de succión rápidos y suaves repetidamente durante hasta 5 minutos.

**Nota:** No se concentre continuamente en la misma zona, ya que esto puede causar hematomas temporales o enrojecimiento. Si esto ocurre, aplique inmediatamente una compresa fría y al día siguiente una compresa tibia. Consulte a un médico si es necesario.

---

## INSTRUCCIONES IMPORTANTES DE SEGURIDAD

1. **Mantenga la piel seca:** Asegúrese de que su rostro esté completamente seco antes del uso para evitar que líquidos entren en el dispositivo por las salidas de aire, lo que podría causar daños.
  2. **Revise la esponja del filtro:** Asegúrese siempre de que la esponja del filtro esté correctamente instalada y seca antes del uso. La humedad o los residuos que entren en el dispositivo pueden causar obstrucciones o fallos de funcionamiento.
  3. **Uso bajo supervisión:** Este producto no está destinado al uso por niños o personas con capacidades físicas, sensoriales o mentales reducidas sin supervisión. Un adulto responsable debe garantizar un uso seguro.
  4. **Condiciones médicas:** No utilice este dispositivo en zonas que hayan sido sometidas a cirugía estética, como rinoplastia, ni en condiciones médicas sensibles. No se recomienda para mujeres embarazadas ni personas con afecciones cardíacas.
  5. **Advertencia sobre seguridad con el agua:** No sumerja el dispositivo en agua ni permita que entren líquidos en el dispositivo. No enjuague el dispositivo bajo agua corriente.
- 

## INSTRUCCIONES PARA EL RECICLAJE Y LA ELIMINACIÓN:



Esta etiqueta significa que el producto no puede eliminarse como otros residuos domésticos en toda la UE. Para evitar posibles daños al medio ambiente o a la salud humana derivados de la eliminación incontrolada de residuos. Recicle de forma responsable para promover el uso sostenible de los recursos materiales. Si desea devolver un aparato usado, utilice el sistema de entrega y recogida o póngase en contacto con el minorista al que compró el producto. El minorista puede aceptar el producto para reciclarlo de forma segura para el medio ambiente.



Una declaración del fabricante de que el producto cumple los requisitos de las Directivas de la UE aplicables.