

DE: KILPOR 2.0 – BENUTZERHANDBUCH

Vielen Dank, dass Sie sich für dieses Produkt entschieden haben. Bitte lesen Sie dieses Handbuch vor der Verwendung sorgfältig durch, um die richtige Bedienung und die Sicherheitsvorkehrungen zu verstehen. Die richtige Anwendung hilft Ihnen, optimale Ergebnisse zu erzielen und mögliche Schäden am Gerät oder an Ihrer Haut zu vermeiden. Bewahren Sie dieses Handbuch zum späteren Nachschlagen auf.

PRODUKTEINFÜHRUNG

Der Vakuum-Porenreiniger mit Unterdruck gegen Akne ist ein multifunktionales Beauty-Gerät, das für Hautpeeling, Porenreinigung sowie zur Entfernung von Mitessern und überschüssigem Öl entwickelt wurde. Er verwendet ein Saugsystem in Kombination mit einem Aufsatz, der mit künstlichen Diamantpartikeln beschichtet ist, um die äußere Hautschicht sanft zu peelen und gleichzeitig Unreinheiten aus den Poren zu entfernen.

Dieser Prozess hilft, die Poren zu verfeinern und die Hautstruktur zu verbessern, sodass die Haut glatter, gleichmäßiger und strahlender wirkt. Das Gerät ist nicht invasiv und ermöglicht die Kontrolle der Peeling-Intensität durch verschiedene Aufsätze und Saugstufen.

Das Gerät enthält vier austauschbare Aufsätze, die jeweils für bestimmte Hautpflegefunktionen entwickelt wurden, einschließlich Peeling, Tiefenreinigung und gezielter Behandlung.

LIEFERUMFANG

1. Haupteinheit × 1
 2. Saugaufsätze × 4
 3. Benutzerhandbuch × 1
-

ÜBERSICHT DER AUFSÄTZE

Vier Arten austauschbarer Behandlungsaufsätze:



1. Mikrokristalliner Aufsatz (Peeling)

Der mikrokristalline Aufsatz ist mit feinen künstlichen Kristallen beschichtet, die ein sanftes Peeling ermöglichen. Er hilft, abgestorbene Hautzellen zu entfernen, die Hautstruktur zu verbessern und ein glatteres, gesünder aussehendes Hautbild zu fördern, ohne Schäden zu verursachen.

2. Großer runder Aufsatz (starke Saugkraft)

Dieser Aufsatz bietet starke Saugkraft und eignet sich zur Entfernung von Mitessern, überschüssigem Öl, Schmutz und Make-up-Rückständen.

Bei empfindlicher oder dünner Haut vorsichtig verwenden. Die empfohlene Anwendung beträgt einmal pro Woche etwa 5 Minuten, abhängig vom Zustand Ihrer Haut.

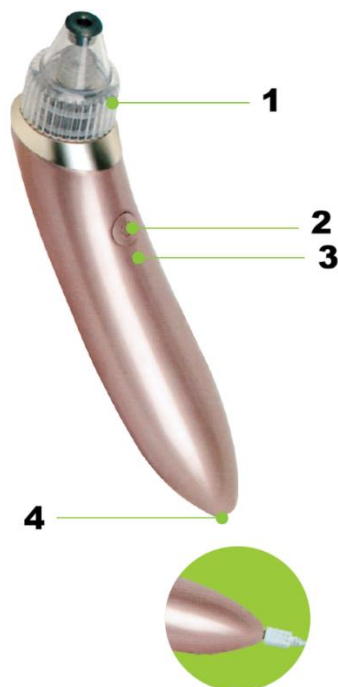
3. Kleiner runder Aufsatz (sanfte Saugkraft)

Dieser Aufsatz bietet eine sanftere Saugkraft und ist daher für empfindliche oder zarte Haut geeignet. Er entfernt effektiv leichte Unreinheiten wie Öl, Staub und Kosmetikrückstände.

4. Ovaler Aufsatz (gezielte Pflege)

Der ovale Aufsatz ist für Bereiche geeignet, die zu feinen Linien neigen, wie die Augen- und Mundpartie. Er hilft, die Hautelastizität durch sanftes Saugen und Stimulation zu verbessern. Verwenden Sie für beste Ergebnisse kurze, schnelle Bewegungen.

ÜBERSICHT DER HAUPT EINHEIT

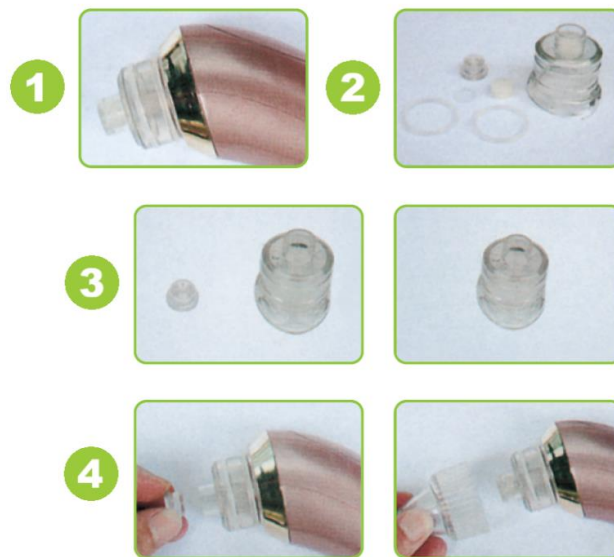


1. Behandlungsaufsatz (austauschbar)
2. Ein-/Aus-Taste (5 einstellbare Saugstufen)
3. LED-Ladeanzeige
4. Ladeanschluss

Ladeanleitung: Verbinden Sie das Gerät über das USB-Kabel mit einer Stromquelle.

- Rotes Licht: Ladevorgang läuft
- Grünes Licht: vollständig aufgeladen

INSTALLATION DES BEHANDLUNGS-AUFSATZES



1. Setzen Sie den Filterschwamm wie in der Abbildung gezeigt in den Filterbecher ein.
2. Bringen Sie die Filterabdeckung an, indem Sie sie im oder gegen den Uhrzeigersinn drehen. Achten Sie darauf, dass sie richtig ausgerichtet und sicher befestigt ist.
3. Befestigen Sie den Filterbecher am Saugkörper, indem Sie ihn drehen, bis er sicher sitzt. Achten Sie darauf, dass er richtig ausgerichtet ist. Befestigen Sie anschließend den gewünschten Behandlungsaufsatz, indem Sie ihn auf den Saugkörper drehen, bis er fest sitzt.
4. Ersetzen Sie den Silikon-Dichtungsring oder den Filterschwamm, wenn diese beschädigt oder verschmutzt sind, und folgen Sie dabei denselben Schritten wie oben.

ANWENDUNGSMETHODE

Gesichtspeeling

1. Bringen Sie den mikrokristallinen Aufsatz an. Stellen Sie sicher, dass Ihr Gesicht sauber und trocken ist.
2. Bewegen Sie das Gerät vom Kinn nach oben in Richtung Kieferlinie.
3. Gleiten Sie von der Mitte der Wangen nach außen.
4. Bewegen Sie das Gerät von der Mitte der Stirn zu den Seiten.
5. Verwenden Sie auf allen Bereichen Aufwärtsbewegungen, um einen straffenden Effekt zu fördern.

Mitesserentfernung und Tiefenreinigung

1. Bringen Sie den großen oder kleinen runden Aufsatz an (wählen Sie die Saugstufe entsprechend der Empfindlichkeit Ihrer Haut).
2. Setzen Sie den Aufsatz auf den Behandlungsbereich.

3. Bewegen Sie das Gerät nur in eine Richtung, nicht vor und zurück.
4. Halten Sie das Gerät nicht zu lange an einer Stelle.

Pflege feiner Linien

1. Bringen Sie den ovalen Aufsatz an.
2. Verwenden Sie ihn an Bereichen wie den Augenwinkeln, den Nasenseiten und rund um den Mund.
3. Führen Sie wiederholt schnelle, sanfte Saugbewegungen für bis zu 5 Minuten aus.

Hinweis: Konzentrieren Sie sich nicht dauerhaft auf denselben Bereich, da dies vorübergehend blaue Flecken oder Rötungen verursachen kann. Falls dies auftritt, legen Sie sofort eine kalte Kompresse auf und am folgenden Tag eine warme Kompresse. Konsultieren Sie bei Bedarf einen Arzt.

WICHTIGE SICHERHEITSHINWEISE

1. **Haut trocken halten:** Stellen Sie sicher, dass Ihr Gesicht vor der Anwendung vollständig trocken ist, damit keine Flüssigkeit durch die Luftöffnungen in das Gerät gelangt, was zu Schäden führen kann.
2. **Filterschwamm prüfen:** Stellen Sie vor der Verwendung immer sicher, dass der Filterschwamm richtig eingesetzt und trocken ist. Feuchtigkeit oder Schmutz, der in das Gerät gelangt, kann Verstopfungen oder Fehlfunktionen verursachen.
3. **Verwendung unter Aufsicht:** Dieses Produkt ist nicht für die Verwendung durch Kinder oder Personen mit eingeschränkten körperlichen, sensorischen oder geistigen Fähigkeiten ohne Aufsicht bestimmt. Ein verantwortlicher Erwachsener muss eine sichere Anwendung gewährleisten.
4. **Medizinische Bedingungen:** Verwenden Sie das Gerät nicht auf Bereichen, die kosmetischen Eingriffen unterzogen wurden, wie z. B. einer Nasenkorrektur, oder bei empfindlichen medizinischen Bedingungen. Nicht empfohlen für Schwangere oder Personen mit Herzerkrankungen.
5. **Warnhinweis zur Wassersicherheit:** Tauchen Sie das Gerät nicht in Wasser und lassen Sie keine Flüssigkeiten in das Gerät eindringen. Spülen Sie das Gerät nicht unter fließendem Wasser ab.

ANLEITUNGEN ZUR RECYCLING UND ENTSORGUNG:



Dieses Label bedeutet, dass das Produkt nicht wie üblicher Haushaltsmüll in der gesamten EU entsorgt werden darf. Um mögliche Schäden an der Umwelt oder der menschlichen Gesundheit durch unkontrollierte Abfallentsorgung zu verhindern. Recyceln Sie verantwortungsbewusst, um die nachhaltige Nutzung von Materialressourcen zu fördern. Wenn Sie ein gebrauchtes Gerät zurückgeben möchten, verwenden Sie das Abgabesystem oder wenden Sie sich an den Händler, bei dem Sie das Produkt gekauft haben. Der Händler kann das Produkt umweltfreundlich recyceln.



Eine Erklärung des Herstellers, dass das Produkt den Anforderungen der geltenden EU-Richtlinien entspricht.