

CS: KILPOR 2.0 – UŽIVATELSKÁ PŘÍRUČKA

Děkujeme, že jste si vybrali tento produkt. Před použitím si prosím pečlivě přečtěte tuto příručku, abyste porozuměli správnému používání a bezpečnostním opatřením. Správné používání vám pomůže dosáhnout optimálních výsledků a předejít možnému poškození zařízení nebo pokožky. Uschovejte si tuto příručku pro budoucí použití.

PŘEDSTAVENÍ PRODUKTU

Vakuový čistič pórů s podtlakem pro akné je multifunkční kosmetické zařízení určené k exfoliaci pokožky, čištění pórů a odstraňování černých teček a přebytečného mazu. Používá sací systém v kombinaci s hlavicí potaženou umělými diamantovými částicemi, která jemně exfoliuje vnější vrstvu pokožky a zároveň odstraňuje nečistoty z pórů.

Tento proces pomáhá zjemnit póry a zlepšit texturu pokožky, díky čemuž je hladší, rovnoměrnější a zářivější. Zařízení je neinvazivní a umožňuje kontrolovat intenzitu exfoliace pomocí různých hlavic a úrovní sání.

Zařízení obsahuje čtyři vyměnitelné hlavice, z nichž každá je určena pro specifické funkce péče o pleť, včetně exfoliace, hloubkového čištění a cíleného ošetření.

OBSAH BALENÍ

1. Hlavní jednotka × 1
 2. Sací hlavice × 4
 3. Uživatelská příručka × 1
-

PŘEHLED HLAVIC

Čtyři typy vyměnitelných ošetrujících hlavic:



1. Mikrokrystalická hlavice (exfoliace)

Mikrokrystalická hlavice je potažena jemnými umělými krystaly, které poskytují šetrnou exfoliaci. Pomáhá odstraňovat odumřelé kožní buňky, zlepšuje texturu pokožky a podporuje hladší a zdravější vzhled bez poškození.

2. Velká kulatá hlavice (silné sání)

Tato hlavice poskytuje silné sání a je vhodná k odstraňování černých teček, přebytečného mazu, nečistot a zbytků make-upu.

Používejte opatrně na citlivé nebo tenké pokožce. Doporučené použití je jednou týdně po dobu přibližně 5 minut, v závislosti na stavu vaší pokožky.

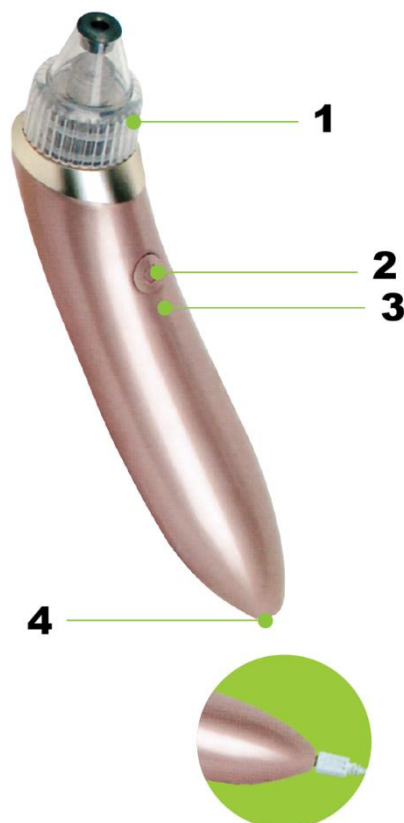
3. Malá kulatá hlavice (jemné sání)

Tato hlavice nabízí jemnější sání, a proto je vhodná pro citlivou nebo jemnou pokožku. Účinně odstraňuje lehké nečistoty, jako je maz, prach a zbytky kosmetiky.

4. Oválná hlavice (cílená péče)

Oválná hlavice je navržena pro oblasti náchylné k jemným linkám, například kolem očí a úst. Pomáhá zlepšit pružnost pokožky díky jemnému sání a stimulaci. Pro nejlepší výsledky používejte krátké a rychlé pohyby.

PŘEHLED HLAVNÍ JEDNOTKY

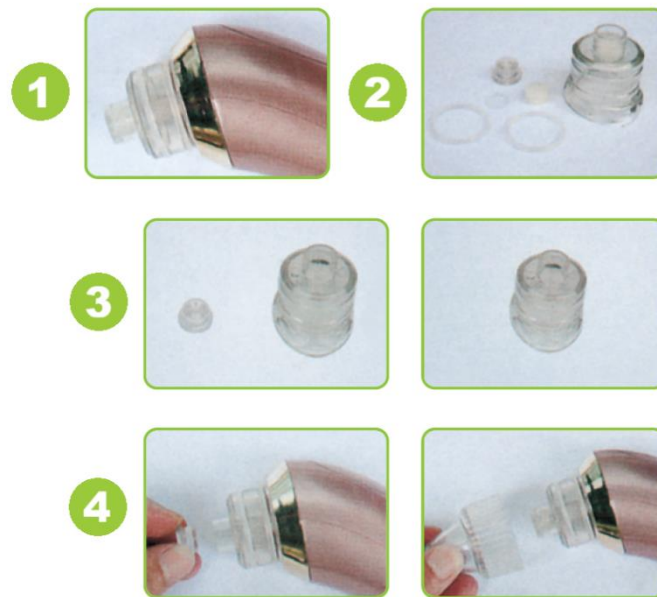


1. Ošetřující hlavice (vyměnitelná)
2. Tlačítko napájení (5 nastavitelných úrovní sání)
3. LED indikátor nabíjení
4. Nabíjecí port

Pokyny k nabíjení: Připojte zařízení ke zdroji napájení pomocí USB kabelu.

- Červené světlo: nabíjení probíhá
- Zelené světlo: plně nabito

INSTALACE OŠETŘUJÍCÍ HLAVICE



1. Vložte filtrační houbičku do filtrační nádoby podle obrázku.
2. Připevněte kryt filtru otočením ve směru nebo proti směru hodinových ručiček. Ujistěte se, že je správně zarovnán a pevně upevněn.
3. Připevněte filtrační nádobku k sacímu tělu otočením, dokud nebude bezpečně upevněna. Ujistěte se, že je správně zarovnána. Poté připevněte požadovanou ošetřující hlavici otočením na sací tělo, dokud nebude pevně na místě.
4. Pokud jsou silikonový těsnicí kroužek nebo filtrační houbička poškozené nebo znečištěné, vyměňte je podle stejných kroků výše.

ZPŮSOB POUŽITÍ

Exfoliace obličeje

1. Připevněte mikrokrytalickou hlavici. Ujistěte se, že je váš obličej čistý a suchý.
 2. Pohybuje zařízením od brady směrem nahoru k linii čelisti.
 3. Klouzejte od středu tváří směrem ven.
 4. Pohybuje se od středu čela směrem do stran.
 5. Na všech oblastech používejte pohyby směrem nahoru pro podporu liftingového efektu.
-

Odstranění černých teček a hloubkové čištění

1. Připevněte velkou nebo malou kulatou hlavici (zvolte úroveň sání podle citlivosti své pokožky).
 2. Přiložte hlavici na ošetřovanou oblast.
 3. Pohybujte zařízením pouze jedním směrem, nikoli tam a zpět.
 4. Nedržte zařízení příliš dlouho na jednom místě.
-

Péče o jemné linky

1. Připevněte oválnou hlavici.
2. Používejte na oblasti, jako jsou koutky očí, strany nosu a okolí úst.
3. Opakovaně provádějte rychlé a jemné sací pohyby po dobu až 5 minut.

Poznámka: Nesoustřeďte se nepřetržitě na stejnou oblast, protože to může způsobit dočasné modřiny nebo zarudnutí. Pokud k tomu dojde, okamžitě přiložte studený obklad a následující den teplý obklad. V případě potřeby se poraďte s lékařem.

DŮLEŽITÉ BEZPEČNOSTNÍ POKYNY

1. **Udržujte pokožku suchou:** Před použitím se ujistěte, že je váš obličej zcela suchý, aby se zabránilo vniknutí tekutin do zařízení přes větrací otvory, což může způsobit poškození.
 2. **Zkontrolujte filtrační houbičku:** Před použitím se vždy ujistěte, že je filtrační houbička správně nainstalovaná a suchá. Vlhkost nebo nečistoty vniklé do zařízení mohou způsobit ucpání nebo poruchu.
 3. **Použití pod dohledem:** Tento výrobek není určen k používání dětmi nebo osobami se sníženými fyzickými, smyslovými či mentálními schopnostmi bez dozoru. Odpovědná dospělá osoba musí zajistit bezpečné používání.
 4. **Zdravotní stavy:** Nepoužívejte zařízení na místech, která podstoupila kosmetický zákrok, jako je rhinoplastika, ani při citlivých zdravotních stavech. Nedoporučuje se těhotným ženám ani osobám se srdečními onemocněními.
 5. **Varování týkající se vody:** Neponořujte zařízení do vody a nedovolte, aby se do něj dostaly tekutiny. Neoplachujte zařízení pod tekoucí vodou.
-

NÁVODY K RECYKLACI A ODSTRANĚNÍ:



Toto označení znamená, že výrobek nesmí být vyhozen jako běžný domácí odpad po celé EU. Abyste předešli možným škodám na životním prostředí nebo lidskému zdraví z nekontrolované likvidace odpadu. Recyklujte odpovědně k podpoře udržitelného využívání materiálních zdrojů. Chcete-li vrátit použité zařízení, použijte systém odběru a sběru, nebo kontaktujte prodejce, od kterého jste produkt zakoupili. Prodejce může přijmout výrobek k ekologicky bezpečnému recyklování.



Prohlášení výrobce, že výrobek splňuje požadavky příslušných směrnic EU.