

BG: KILPOR 2.0 – РЪКОВОДСТВО ЗА ПОТРЕБИТЕЛЯ

Благодарим ви, че избрахте този продукт. Моля, прочетете внимателно това ръководство преди употреба, за да разберете правилната работа и мерките за безопасност. Правилната употреба ще ви помогне да постигнете оптимални резултати и да избегнете възможни повреди на устройството или кожата. Запазете това ръководство за бъдеща справка.

ПРЕДСТАВЯНЕ НА ПРОДУКТА

Вакуумният почистващ уред за пори с отрицателно налягане за акне е многофункционално козметично устройство, предназначено за ексфолиране на кожата, почистване на порите и премахване на черни точки и излишен себум. Той използва система за засмукване в комбинация с накрайник, покрит с изкуствени диамантени частици, за нежно ексфолиране на външния слой на кожата и извличане на замърсяванията от порите.

Този процес помага за стесняване на порите и подобрява текстурата на кожата, като я оставя по-гладка, по-равномерна и сияйна. Устройството е неинвазивно и позволява контрол на интензивността чрез различни накрайници и нива на засмукване.

Устройството включва четири сменяеми накрайника, всеки предназначен за специфични функции за грижа за кожата, включително ексфолиране, дълбоко почистване и целенасочена грижа.

СЪДЪРЖАНИЕ НА ОПАКОВКАТА

1. Основно устройство × 1
 2. Накрайници за засмукване × 4
 3. Ръководство за потребителя × 1
-

ПРЕГЛЕД НА НАКРАЙНИЦИТЕ

Четири вида сменяеми накрайници за третиране:



1. Микрокристален накрайник (ексфолиране)

Микрокристалният накрайник е покрит с фини изкуствени кристали, които осигуряват нежно ексфолиране. Помага за премахване на мъртвите кожни клетки, подобрява текстурата на кожата и подпомага по-гладък и по-здрав вид без увреждане.

2. Голям кръгъл накрайник (силно засмукване)

Този накрайник осигурява силно засмукване и е подходящ за премахване на черни точки, излишен себум, замърсявания и остатъци от грим.

Използвайте внимателно върху чувствителна или тънка кожа. Препоръчителната употреба е веднъж седмично за приблизително 5 минути, в зависимост от състоянието на кожата.

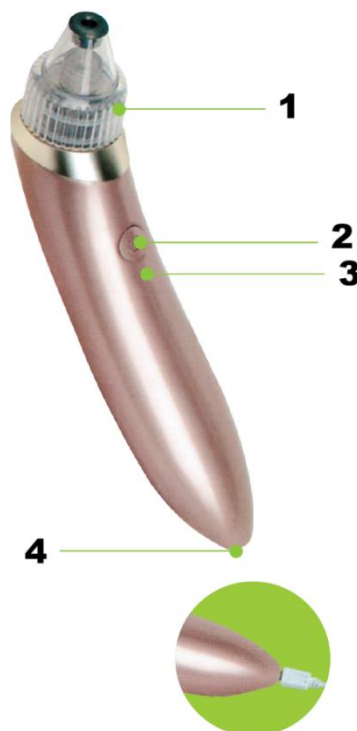
3. Малък кръгъл накрайник (леко засмукване)

Този накрайник осигурява по-нежно засмукване, което го прави подходящ за чувствителна или деликатна кожа. Ефективно премахва леки замърсявания като себум, прах и козметични остатъци.

4. Овален накрайник (целенасочена грижа)

Овалният накрайник е предназначен за зони, склонни към фини линии, като зоната около очите и устата. Помага за подобряване на еластичността на кожата чрез нежно засмукване и стимулация. За най-добри резултати използвайте кратки и бързи движения.

ПРЕГЛЕД НА ОСНОВНОТО УСТРОЙСТВО

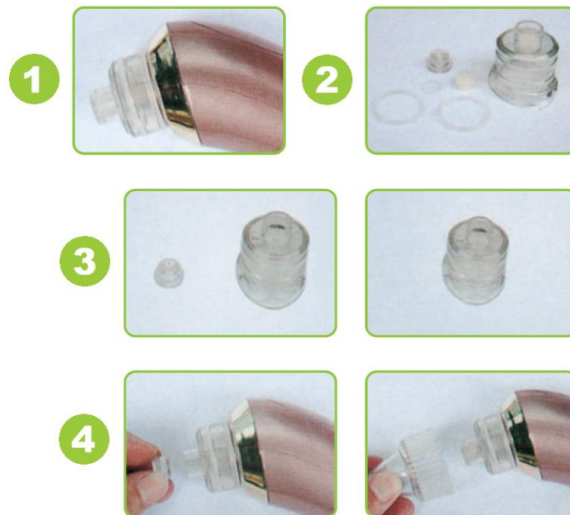


1. Накрайник за третиране (сменяем)
2. Бутон за включване (5 регулируеми нива на засмукване)
3. LED индикатор за зареждане
4. Порт за зареждане

Инструкции за зареждане: Свържете устройството към източник на захранване чрез USB кабела.

- Червена светлина: зареждането е в процес
 - Зелена светлина: напълно заредено
-

МОНТИРАНЕ НА НАКРАЙНИКА ЗА ТРЕТИРАНЕ



1. Поставете филтърната гъба във филтърната чашка, както е показано на диаграмата.
 2. Поставете капака на филтъра, като го завъртите по часовниковата стрелка или обратно. Уверете се, че е правилно подравнен и здраво закрепен.
 3. Прикрепете филтърната чашка към засмукващото тяло, като я завъртите, докато се фиксира сигурно. Уверете се, че е правилно подравнена. След това прикрепете желания накрайник за третиране, като го завъртите върху засмукващото тяло, докато застане стабилно на място.
 4. Сменете силиконовия уплътнителен пръстен или филтърната гъба, ако са повредени или замърсени, като следвате същите стъпки по-горе.
-

НАЧИН НА УПОТРЕБА

Ексфолиране на лицето

1. Поставете микрокристалния накрайник. Уверете се, че лицето е чисто и сухо.
 2. Движете устройството от брадичката нагоре към линията на челюстта.
 3. Плъзгайте от центъра на бузите навън.
 4. Движете от центъра на челото към страните.
 5. Използвайте движения нагоре върху всички зони, за да подпомогнете лифтинг ефект.
-

Премахване на черни точки и дълбоко почистване

1. Поставете големия или малкия кръгъл накрайник (изберете нивото на засмукване според чувствителността на кожата).

2. Поставете накрайника върху зоната за третиране.
3. Движете устройството само в една посока, не напред-назад.
4. Не задържайте устройството твърде дълго на едно място.

Грижа за фини линии

1. Поставете овалния накрайник.
2. Използвайте го върху зони като ъглите на очите, страните на носа и около устата.
3. Прилагайте бързи и нежни засмукващи движения многократно до 5 минути.

Забележка: Не се фокусирайте продължително върху една и съща зона, тъй като това може да причини временни синини или зачервяване. Ако това се случи, веднага поставете студен компрес, а на следващия ден топъл компрес. При необходимост се консултирайте с лекар.

ВАЖНИ ИНСТРУКЦИИ ЗА БЕЗОПАСНОСТ

1. **Поддържайте кожата суха:** Уверете се, че лицето е напълно сухо преди употреба, за да предотвратите навлизане на течности в устройството през въздушните отвори, което може да причини повреда.
2. **Проверете филтърната гъба:** Винаги се уверявайте, че филтърната гъба е правилно поставена и суха преди употреба. Влага или замърсявания, попаднали в устройството, могат да причинят запушване или неизправност.
3. **Употреба под наблюдение:** Този продукт не е предназначен за употреба от деца или лица с намалени физически, сетивни или умствени способности без наблюдение. Отговорен възрастен трябва да осигури безопасна употреба.
4. **Медицински състояния:** Не използвайте устройството върху зони, които са били подложени на козметична хирургия, като ринопластика, или при чувствителни медицински състояния. Не се препоръчва за бременни жени или лица със сърдечни заболявания.
5. **Предупреждение за безопасност при вода:** Не потапяйте устройството във вода и не позволявайте течности да попадат в него. Не изплаквайте устройството под течаща вода.

УКАЗАНИЯ ЗА РЕЦИКЛИРАНЕ И ИЗХВЪРЛЯНЕ:



Тази етикетка означава, че продуктът не може да се изхвърли като обикновен битов отпад в цялата ЕС. За предотвратяване на възможни вреди за околната среда или човешкото здраве от неконтролирано изхвърляне на отпадъци. Рециклирайте отговорно, за да се подпомогне устойчивата употреба на материални ресурси. Ако искате да върнете употребявано устройство, използвайте системата за събиране и събиране или се свържете с търговеца, от когото сте закупили продукта. Търговецът може да приеме продукта за екологично безопасно рециклиране.



Декларация от производителя, че продуктът отговаря на изискванията на съответните директиви на ЕС.