

CZ: HYDROSTREAM - UŽIVATELSKÁ PŘÍRUČKA

Přenosná lithiová bateriová myčka. Před použitím baterii plně nabijte!

Obsah balení



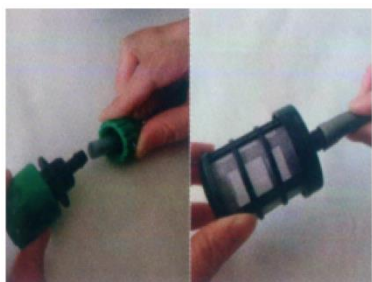
Přehled výrobků

Tato elektrická myčka je přenosná samoobslužná myčka vyvinutá naší společností. Vysokotlaké mytí automobilů je nezbytné pro účinné čištění. Tento výrobek se vyznačuje integrovanou konstrukcí s vysokým tlakem, kompaktními rozměry a flexibilním použitím. Obsahuje lithiovou baterii a nádobu na pěnu, která není omezena dostupností zdroje energie, což zvyšuje komfort samoobslužného mytí aut. Výrobek je přenosný, což umožňuje mytí automobilu kdykoli a kdekoli, a šetří tak váš drahocenný čas. Konfigurace elektrické myčky se mohou lišit; viz konkrétní model.

Charakteristika výrobku

1. Důstojný tvar pistole 54 zajišťuje estetický vzhled i pohodlí díky ergonomické rukojeti.
2. Konstrukce nabíjení obsahuje vnitřní lithiový akumulátor, který zajišťuje vysokotlaké napájení vodní pistole.
3. Připojení vodovodního potrubí je opatřeno závitem, který zajišťuje pevné a bezpečné upevnění.
4. Inteligentní ochrana při nabíjení: při nabíjení se na nabíječe zobrazí červené světlo. Po úplném nabití se nabíjení automaticky zastaví a zobrazí se zelené světlo.
5. Funkce pěny: nalijte mycí prostředek do pěnové konvice, přidejte vodu a nainstalujte stříkací trysku, abyste dosáhli komplexního čištění vozu.
6. Zahřívání motoru je normální. Pokud dojde k přehřátí, před dalším použitím na 3-5 minut zastavte.
7. Kompletní sada konfigurace na obrázku je standardní; náhradní díly se mohou od obrázku lišit.
8. Výrobek je k dispozici v různých napětích: 12V, 18V, 21V a 24V. Lithiové baterie a nabíječky jsou specifické pro každé napětí a musí být používány společně.

Návod k instalaci



1



2



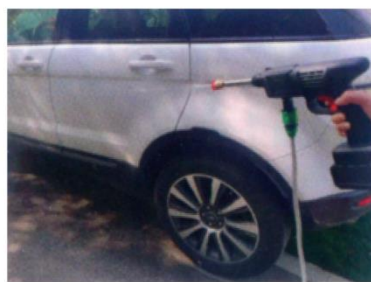
3



4



5



6



7



8

1. **Nainstalujte filtr s rychlým připojením:** Připojte rychlospojkový filtr k vodovodnímu potrubí, abyste zabránili vniknutí nečistot do stroje.
2. **Připojte vodní potrubí ke stříkací pistoli:** Bezpečně připojte vodní potrubí k tělu stříkací pistole, abyste zajistili řádné utěsnění.
3. **Připojte prodlužovací tyč a trysku:** Nainstalujte prodlužovací tyč na stříkací pistoli a následně připojte požadovanou trysku pro vaše potřeby čištění.
4. **Vložte lithiovou baterii:** Vložte lithiovou baterii do určeného slotu na stroji. Před použitím se ujistěte, že je baterie plně nabitá pomocí dodané nabíječky.
5. **Nainstalujte nebo vyjměte konvici na pěnu:** V případě potřeby mytí pěnou připojte k pistoli pěnovou konvici. Pokud ji nepoužíváte, odstraňte ji.
6. **Přímé mytí automobilů (0° tryska):** Tryska 0° slouží ke koncentrovanému a silnému přímému stříkání vody, které je ideální na odolné skvrny.
7. **Široký vějíř mycího zařízení (40° tryska):** Otáčením přepněte na 40° trysku pro širší postřik, vhodnou pro běžné mytí a oplachování.
8. **Pěnové mytí aut:** Naplňte konvici na pěnu vhodným mycím roztokem, připojte ji ke stříkací pistoli a rovnoměrně naneste pěnu na povrch vozidla.

Jak umýt auto

Myjte ve směru označeném šipkou: od středu k oběma stranám, shora dolů.



Způsoby řešení problémů

1. Pokud stisknutím spouště vodní pistole stroj nespustíte, zkontrolujte, zda je lithiová baterie napájena. Nabijte baterii pomocí nabíječky.
2. Zkontrolujte, zda je nabíječka lithiové baterie správně zapojena do nabíjecího portu těla pistole. Normální svícení signalizuje správné připojení. Nesvítící kontrolka signalizuje možné poškození lithiové baterie.
3. Zkontrolujte, zda je vodovodní potrubí dobře připojeno. Pokud stisknutím spouště nedojde k uvolnění vody, zkontrolujte, zda není trubka ohnutá, což způsobuje problémy s průtokem vody. Stiskněte spoušť na dobu delší než deset sekund, aby se voda nasála do těla pistole.
4. Při zahájení používání stiskněte spoušť na více než deset sekund, aby se voda pod vysokým tlakem nasála do těla pistole.

NÁVODY K RECYKLACI A ODSTRANĚNÍ:



Toto označení znamená, že výrobek nesmí být vyhozen jako běžný domácí odpad po celé EU. Abyste předešli možným škodám na životním prostředí nebo lidskému zdraví z nekontrolované likvidace odpadu. Recyklujte odpovědně k podpoře udržitelného využívání materiálních zdrojů. Chcete-li vrátit použité zařízení, použijte systém odběru a sběru, nebo kontaktujte prodejce, od kterého jste produkt zakoupili. Prodejce může přijmout výrobek k ekologicky bezpečnému recyklování.



Prohlášení výrobce, že výrobek splňuje požadavky příslušných směrnic EU.

EU DECLARATION OF CONFORMITY

Manufacturer: Spatz Global Limited

Address: Unit 3A-8,12/F, Kaiser Centre, No. 18 Centre Street, Sai Ying Pun, Hong Kong

Phone: 18505815587

Email: emmy@keepselected.cn

This declaration of conformity is issued under the sole responsibility of the manufacturer.

Product name: HYDROSTREAM

Model no.: PQ001

The object of the declaration described above is in conformity with the relevant Union harmonization legislation:

EMC directive 2014/30/EU

ROHS directive 2011/65/EU and 2015/863

Machinery directive 2006/42/EC

References to the relevant harmonized standards used or references to the other technical specifications in relation to which conformity is declared:

EN IEC 55014-1:2021

EN IEC 61000-3-2:2019/A1:2021

EN 61000-3-3:2013/A1:2019/A2:2021/AC:2022-01

EN IEC 55014-2:2021

IEC 62321-3-1:2013

IEC 62321-5:2013

IEC 62321-4:2013+AMD1:2017

IEC 62321-7-1:2015

IEC 62321-7-2:2017

IEC 62321-6:2015

IEC 62321-8:2017

EN 60335-1:2012+A11:2014+A13:2017+A1:2019+A2:2019+A14:2019+A15:2021

EN 60335-2-54:2008+A11:2012+A1:2015+A12:2021+A2:2021

The products were produced according to the European Union directive and standards.

Measured noise level: 90 dB

The authorized person for compilation of the technical file is:

Rok Slapar, HS Plus d.o.o., Gmajna 8, 1236 Trzin, SI 15553442

Imported by: HS PLUS D.O.O., Gmajna 8, 1236 Trzin, Slovenia, EU

Signed for and on behalf of (company name): Spatz Global Limited

Place and date of issue: HONG KONG 2024.07.12

Name, function: Yinnan Wang, General Manager

Signature:  For and on behalf of
Spatz Global Limited
施帕茨全球有限公司
(insert signature here)

Stamp:

 Authorized Signatory(s)

EU PROHLÁŠENÍ O SHODĚ

Výrobce: Spatz Global Limited

Adresa: 18 Centre Street, Sai Ying Pun, Hongkong, Unit 3A-8,12/F, Kaiser Centre, No. 18 Centre Street, Sai Ying Pun, Hong Kong

Telefon: 18505815587

E-mail: emmy@keepselected.cn

Za vydání tohoto prohlášení o shodě nese výhradní odpovědnost výrobce.

Název výrobku: HYDROSTREAM

Číslo modelu: PQ001

Výše popsaný předmět prohlášení je v souladu s příslušnými harmonizačními právními předpisy Unie:

Směrnice o elektromagnetické kompatibilitě 2014/30/EU

směrnice ROHS 2011/65/EU a 2015/863

směrnice o strojních zařízeních 2006/42/ES

Odkazy na příslušné použité harmonizované normy nebo odkazy na další technické specifikace, ve vztahu k nimž je prohlášena shoda:

EN IEC 55014-1:2021

EN IEC 61000-3-2:2019/A1:2021

EN 61000-3-3:2013/A1:2019/A2:2021/AC:2022-01

EN IEC 55014-2:2021 IEC 62321-3-1:2013

IEC 62321-5:2013

IEC 62321-4:2013+AMD1:2017

IEC 62321-7-1:2015

IEC 62321-7-2:2017

IEC 62321-6:2015

IEC 62321-8:2017

EN 60335-1:2012+A11:2014+A13:2017+A1:2019+A2:2019+A14:2019+A15:2021

EN 60335-2-54:2008+A11:2012+A1:2015+A12:2021+A2:2021

Výrobky byly vyrobeny v souladu se směrnicí a normami Evropské unie.

Naměřená hladina hluku: 90 dB

Oprávněnou osobou pro sestavení technické dokumentace je:

Gmajna 8, 1236 Trzin, SI 15553442.

Dovozce: Městský úřad v Třinci: HS PLUS D.O.O., Gmajna 8, 1236 Trzin, Slovinsko,EU

Podepsáno za a jménem (název společnosti): Spatz Global Limited

Místo a datum vystavení: HONG KONG, 12.07.2024

Název, funkce: Spatz, spol. s r.o: Yannan Wang , generální ředitel

Podpis:

razítko: